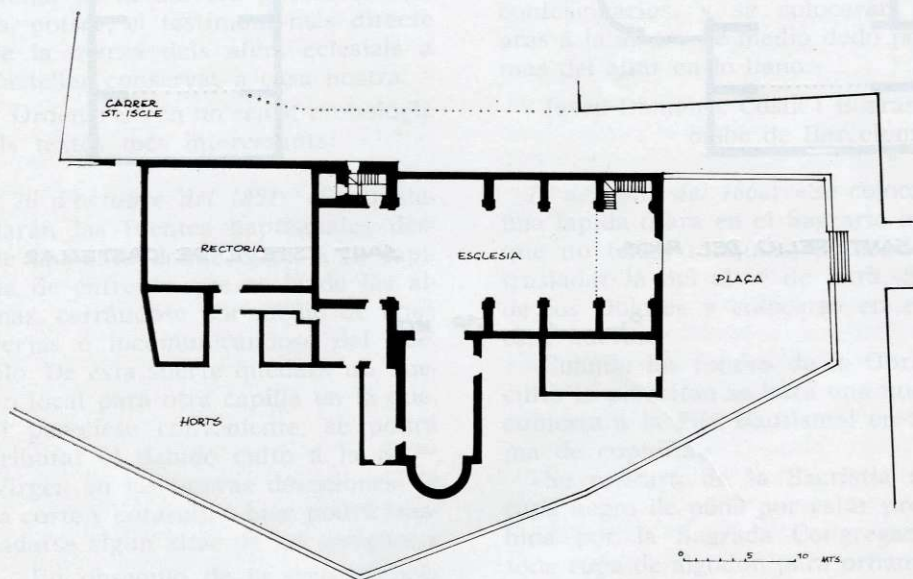


Algunes notes sobre l'església vella de Castellar

Pere Roca i Roumens

L'església actual s'edificà en el lloc de l'anterior. Aquesta, aixecada el 1773, ho fou al lloc que ocupava la capella de St. Iscle i Sta. Victòria.

Era una església d'una sola nau, amb tres capelles laterals a cada banda aprofitant l'espai que hi ha entre els contraforts i sostre sobre l'entrada destinat al cor, transepte i presbiteri rectangular, aquests posats de manifest amb una coberta més alta. Al costat del presbiteri, a la banda del carrer de St. Iscle, s'aixecava un petit campanar de planta quadrada.

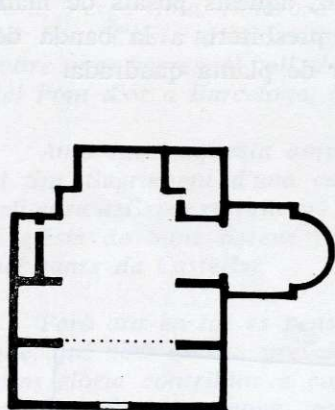


Planta de l'església vella (1773) amb l'ampliació del Santíssim (aprox. 1860), segons apareix en un plànol de l'església nova signat per Emili Sala i Cortés, arquitecte, el 9 de juliol de 1884.

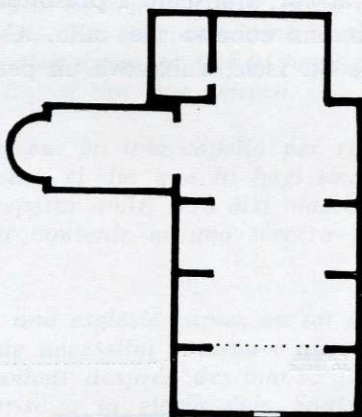
Mn. Antoni Vergés, en la seva Història de Castellar, fa referència expressa de la fusta usada en la construcció, el que fa suposar que la coberta seria d'embigat.

L'obra fou dirigida pel mestre d'obres Joan Marió, natural de Santpedor.

Per la proximitat en el temps i la similitud de les plantes, podem suposar que l'església de Castellar seria molt semblant a la veïna de Sant Feliu del Racó, afegint-hi l'espai del transepte. Inclús l'ampliació que es féu cap el 1860 és semblant a la capella del Santíssim de Sant Feliu.



SANT FELIU DEL RACÓ



SANT ESTEVE DE CASTELLAR

0 5 10 MTS.