



C e n t r e s d e
R e c u r s o s

EL CENTRE DE RECURSOS PEDAGÒGICS DE L'ALT CAMP

L'equip del CRP de l'Alt Camp

Què són els Centres de Recursos Pedagògics

Els Centres de Recursos Pedagògics són serveis educatius que depenen orgànicament de la Direcció General d'Ordenació Educativa i funcionalment de les Delegacions Territorials que n'exerceixen la gestió, coordinació i supervisió de les seves funcions, a través de les instàncies administratives i tècnico-pedagògiques establertes.

Els Centres de Recursos (CRP, a partir d'ara) projecten la seva actuació als centres d'ensenyament no universitari d'un àmbit comarcal, de subcomarca o d'una ciutat. El treball conjunt del professorat de diversos centres d'un mateix sector, comarca o barri permet concretar les Orientacions i Programes generals, alhora que representa una possibilitat de canalitzar les iniciatives particulars de cada professor.

Donen suport a l'activitat docent del professorat mitjançant un seguit d'actuacions: faciliten la infraestructura i els serveis al professorat i als centres docents; ofereixen el préstec de documents i aparells; potencien l'intercanvi d'informació i d'experiències entre el professorat; dinamitzen la zona, tot organitzant activitats interescolars i col·laboren en la detecció de necessitats i en l'organització d'activitats de formació permanent.

Funcions dels CRP

Serveis

Oferta d'infraestructura i de serveis al professorat i als centres d'ensenyament: reprografia i enquadernació, préstec d'aparells de tecnologia educativa.

Recursos educatius

Recollida i actualització dels recursos que ofereix el medi comarcal o local i elaboració de propostes d'aprofitament d'aquests recursos.

Servei de documentació

Catalogació de material bibliogràfic i àudio-visual. Servei de consulta i de préstec d'aquest material i assessorament per a la seva utilització.

Activitats docents i d'intercanvi entre les escoles

Suport a activitats escolars i organització d'activitats interescolars.

Formació Permanent del Professorat

Promoció i organització, en el marc de la Comissió permanent, de les activitats de formació permanent del

sector al qual pertany el CRP.

Ambit general de Catalunya

Els CRP tenen àmbit comarcal, sobretot a les zones rurals; a les zones d'alta concentració escolar l'àmbit és de ciutat o fins i tot de barri.

En aquests moments, a nivell nacional, la xarxa cobreix tot el territori amb 70 Centres de Recursos i 9 extensions de CRP.

Actualment a l'àmbit de la Delegació territorial de Tarragona hi ha un centre de recursos per comarca i una extensió al Priorat. Són els següents:

- CRP de l'Alt Camp
- CRP del Baix Camp
- CRP del Baix Ebre
- CRP del Baix Penedès
- CRP del la Conca de Barberà
- CRP del Montsià
- CRP del Priorat
- CRP de la Ribera d'Ebre
- CRP del Tarragonès
- CRP de la Terra Alta

Tots ells ubicats a la respectiva capital de comarca.

Extensió de CRP Montsant-Serra de Prades al Priorat amb la seu a Cornudella del Montsant.

El Centre de Recursos Pedagògics de l'Alt Camp

El CRP de l'Alt Camp és un dels primers de la xarxa. Començà la seva trajectòria el curs 1983-84 amb un mestre de primària al capdavant (aleshores els CRP només atenia centres de primària) i amb uns recursos de tecnologia educativa considerables al servei de les escoles, si tenim en compte el moment. Des d'aleshores l'equip del CRP s'ha anat ampliant (amb docents de primària i de secundària, des de l'any 1990) i els recursos materials també, tot i que l'oferta de mitjans tècnics als centres no és tan significativa, donat que aquests han millorat també els seus recursos, cosa per altra banda positiva.

El seu àmbit és la comarca de l'Alt Camp i abraça tots els seus centres d'ensenyament, o sigui vint-i-nou de primària i dos de secundària, amb un total de 280 docents aproximadament.

C e n t r e s d e R e c u r s o s

Activitats que desenvolupa actualment

Les activitats que té un CRP van marcades en part per les funcions que té encomanades i per altra banda són el resultat d'iniciatives de l'equip del Centre sorgides de les necessitats o proposicions del professorat de la comarca. De vegades una activitat porta a una altra i es van creant noves necessitats.

A banda de la tasca interna i d'organització del Centre, les principals activitats que es desenvolupen són les que segueixen.

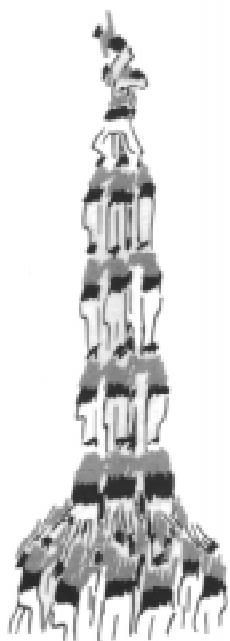
Recursos educatius

SERVEI DE DOCUMENTACIÓ. El centre està informatitzant la mediateca –biblioteca, videoteca, discoteca, etc.– per a la consulta i el préstec de material al professorat. Periòdicament s'edita tot aquest material disponible en un catàleg, de material àudio-visual i del material escrit.

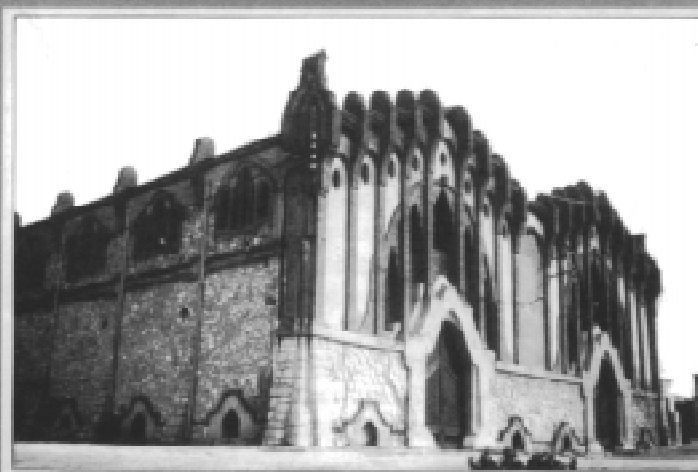
FULL INFORMATIU. Cada mes es publica un full informatiu adreçat al professorat, on es dona tot tipus d'informació que pugui ajudar el professional, ja sigui actualitzant l'oferta de recursos o informant de les activitats presents i properes.

El CRP va fer fa uns anys una recollida de recursos sobre el medi local i comarcal per oferir-los als centres d'ensenyament. Aquest recull d'informació va ser publicat en la Guia de Recursos de l'Alt Camp. Aquest darrer curs se n'ha fet una nova tramesa als centres amb les actualitzacions i canvis que hi ha hagut darrerament.

Paral·lelament el Centre elabora periòdicament material didàctic divers, ja sigui d'elaboració íntegra de l'equip o en el marc de grups de treball o en col·laboració amb altres entitats. Com a publicació periòdica s'han editat vuit números de Materials de llengua, fruit del grup de treball del mateix nom. Com a publicacions esporàdiques té entre altres l'elaboració del dossier Mira, miro mirant Miró –en col·laboració– amb motiu de la recent celebració de l'any Miró. A principis d'aquest curs i amb motiu de l'exposició monogràfica sobre el pintor vallenc Jaume Mercadé, el Museu de Valls ha publicat la carpeta Jaume Mercadé, pintor i orfebre. La seva elaboració ha anat a càrrec del CRP de l'Alt Camp i consta de llibre informatiu, fitxes de treball per als alumnes i diapositives sobre reproduccions de l'obra del pintor.



GUIA DE RECURSOS



Alt Camp

Centre de Recursos Pedagògics

C e n t r e s d e R e c u r s o s

Activitats pedagògiques i de suport als centres

- **L'ACTIVITAT ESCRITORS A LES ESCOLES.** Des del curs 1989-90 facilita la trobada d'escriptors i il·lustradors amb els alumnes que han llegit els seus llibres. A partir del mes de febrer aproximadament els alumnes que han treballat unes lectures tenen la possibilitat d'intercanviar paraules amb l'autor o autora corresponent.

- **EL FESTIVAL DE TEATRE INFANTIL I JUVENIL DE L'ALT CAMP.** Des dels seus inicis, el CRP organitza aquest festival, que enguany arriba a la dotzena edició. Es tracta de la representació de les obres que han estat preparant als centres alumnes i coordinadors (docents i/o pares). La representació de les obres acostuma a durar una setmana i en acabar se celebra una cloenda amb actuacions de professionals per als alumnes-actors.

- **PUBLICACIÓ DE LA REVISTA MIRAMAR.** És una revista interescolar on hi tenen cabuda treballs dels alumnes sobre els temes de les diverses seccions de la publicació i un bloc de col·laboracions de professionals sobre temes relacionats amb l'ensenyament. La periodicitat és trimestral.

- **EXPOSICIÓ INTERESCOLAR.** Es tracta d'una activitat que en principi era anual i posteriorment es va transformar en esporàdica. Fins ara se n'han realitzat quatre amb la participació de treballs realitzats a diferents centres de la comarca sobre temes monogràfics prèviament programats: *Investiguem la nostra localitat*, *Mostrem la localitat plàsticament*, *Les festes populars a la comarca* i *10 anys fent teatre*.

Hi ha activitats adreçades a les escoles organitzades per altres entitats en les quals el CRP hi dóna suport i hi col·labora de diverses maneres: visites a exposicions representacions teatrals per a infants, etc.

Formació permanent

El CRP és qui bàsicament organitza i gestiona les activitats de Formació Permanent a la comarca, fa també la difusió i dóna suport a la seva infraestructura. Tant aquestes activitats com les sorgides d'un altre servei es comenten en el si de la Comissió comarcal de Formació i, un cop aprovades passen a formar part del programa definitiu. Per altra banda tots els tràmits de matriculació passen també pel CRP.

Les activitats de Formació permanent vénen estructurades en cursos, seminaris i grups de treball. Algunes activitats formen part de programes del Departament: PIE, PMAV, SEDEC, Programa de Salut, etc. Aquests programes ofereixen diferents cursos i seminaris cada any i, segons les necessitats i propostes recollides del professorat, passen a formar part del programa de formació de la comarca. Durant aquest curs se n'estan realitzant cinc d'aquestes característiques.

Altres cursos ja programats del Departament són els mòduls d'aprofundiment de la reforma que també s'ofereixen en funció de les demandes recollides. Hi ha tres mòduls programats per a aquest curs: un de parvulari, un sobre l'escola rural i un altre de secundària. A més, el Departament organitza també cursos específics de directors, de caps d'estudis, etc.

A totes aquestes activitats cal afegir les que sorgeixen de propostes concretes del professorat i dels centres; aleshores s'organitza un curs o seminari, que passa a formar part del programa.

Els grups de treball són grups reduïts de persones que tenen com a objectiu principal l'elaboració d'un material concret per a una tasca pedagògica determinada. Tenen una continuïtat més llarga.



Centre de Recursos Pedagògics de l'Alt Camp
Passeig dels Caputxins, 19
Valls