

Els reptes en infraestructures de telecomunicacions a les comarques pirinenques



Jordi López
i Benasat
Director general de
Localret

RESUM

Localret és un consorci local que aplega més de 800 administracions locals de Catalunya que des de 1997 treballa per promoure un desenvolupament harmònic i equilibrat de les infraestructures de telecomunicacions i en l'aplicació de les noves tecnologies de la informació i la comunicació (TIC) en la millora del serveis que presten els ajuntaments al conjunt dels ciutadans.

El director general de Localret, Jordi López i Benasat, analitzarà els escenaris i les diferents iniciatives amb participació pública per portar les aplicacions de la banda ampla a les comarques pirinenques. Des de Localret hi ha el convenciment que sense aquesta intervenció no es podran assolir bones cobertures i preus competitius en comarques amb orografia muntanyenca, escassa densitat de població i poc atractives des del punt de vista econòmic per a la iniciativa privada. Les infraestructures de telecomunicacions han de ser contemplades com a elements bàsics per al progrés econòmic i social dels territoris i de les persones que hi viuen. Les mateixes administracions públiques, incloses les locals, han de disposar de les infraestructures bàsiques per poder complir els requisits que reclama la Llei 11/2007 d'accés electrònic dels ciutadans als serveis públics.

Consorti plural {
Políticament
Territorialment



■ Més de 800 municipis consorciats

Participació de Localret a d'altres institucions:

- **Consorti AOC**
Localret participa en la definició dels projectes subvencionables a les convocatòries anuals, així com en la revisió i avaluació dels 214 projectes presentats l'any 2008.

Municipis:
- Padró - 503
- Cercador - 150
- E-TRAM - 205
- IDEC Local - 120

- **Agència Catalana de Certificació (CatCERT)**
- Entitat de registre T-CAT a 38 municipis
- Entitat de registre idCAT a 180 municipis
- Clauer idCATa 151 localitats

- **ITCAT (Xarxa troncal de fibra òptica)**

Situació actual: Reptes i oportunitats

Treballem per millorar els serveis de telecomunicacions a tot el territori

Necessitats:

- ✓ Equilibrar el país en serveis de Banda Ampla
- ✓ Evolucionar les xarxes cap a la fibra òptica

Cal millorar:

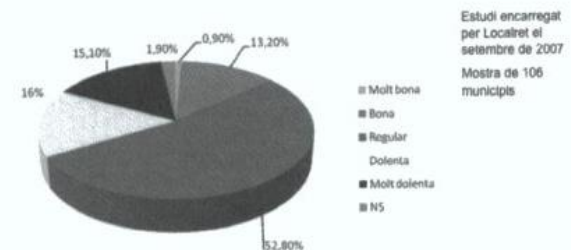
- Cobertura
- Qualitat
- Preu



Situació dels municipis: L'opinió dels alcaldes

Què pensen els alcaldes?

Situació del municipi pel que fa a infraestructures i serveis TIC



Estudi encarregat per Localret el setembre de 2007
Mostra de 106 municipis

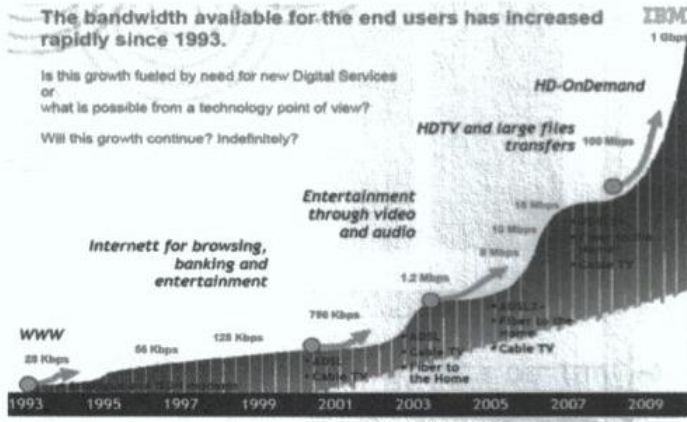
□ El 52,8% dels enquestats defineix la situació del seu municipi com a "regular".

□ El 31,1% dels enquestats qualifiquen negativament la seva situació (dolenta / molt dolenta), mentre que el 14,1% la valoren positivament (bona / molt bona)

Demanda de Banda Ancha

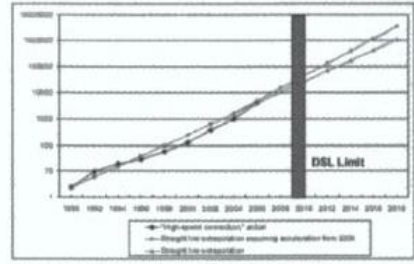
The bandwidth available for the end users has increased rapidly since 1993.

Is this growth fueled by need for new Digital Services or what is possible from a technology point of view?
Will this growth continue? Indefinitely?



El Creixement exponencial

Trend for Access Bitrates: Exponential Growth

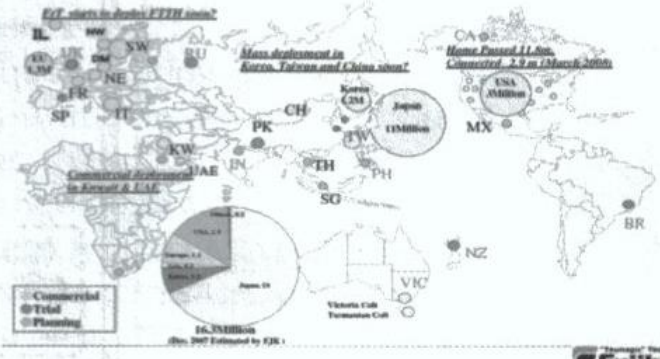


Era zetabyte (i)

- El contingut digital es multiplicarà per 10 en els propers 5 anys
- Banda ampla - fixa - a Europa
 - Necessitat: 250.000 milions €
 - Inversió actual (pre - crash): 50.000 milions € / any
 - A aquest ritme tardarem 20 anys
- Indústria de les telecomunicacions a Europa
 - 8% GDP
 - 25% del creixement del GDP

Amb regulació parcial tindrem efecte "Water bed", entre d'altres.

Desplegament FTTH al món



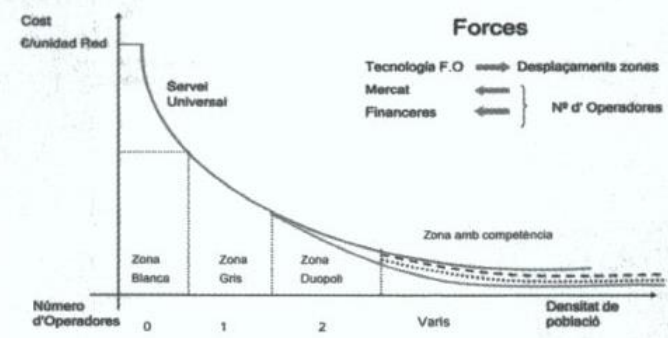
Zones no urbanes

- Què podem fer ?
- Esperar ?
- Quin serà l'efecte de la crisi en:
 - Infraestructures
 - Infraestructures de Telecomunicacions
- Quins models d'inversió són factibles?

Models: Únicament viable: entorn PPP

El mercat no té força tot i menys ara.

Zones de cobertura dels serveis



Serveis universals

- **Telefonia fixa**
- **Telefonia mòbil**
- **Banda ampla**

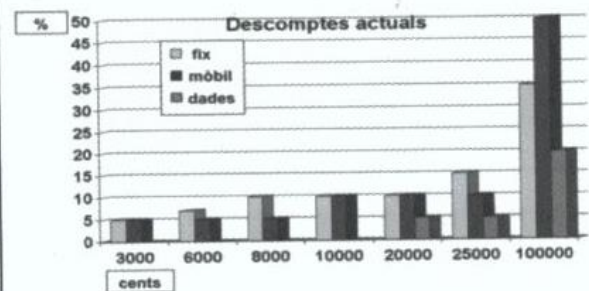
Un entorn necessari i compatible

Serveis	Xarxes	Escenari	Necessitats
Fixos	FO	Actual	Cobertura
Nòmades	IP	Futur	Prestacions
Mobilitat	Cellular		Preu

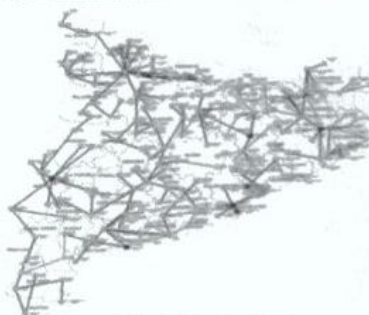
Exemples actuacions (I)
Agregació de la demanda

- **Estalvi econòmic:** Assoliment d'economies d'escala en els preus, a partir de l'agregació de la despesa
- **Estalvi en la gestió:** Economies d'escala en els processos de contractació elaborant un únic expedient per tot el territori del Bages des del Consell Comarcal
- **Adequació a la legalitat vigent:** contractació dels serveis amb règim d'igualtat, transparència i no discriminació

Exemples actuacions (II)
Agregació de la demanda



Exemples actuacions (III)
Generalitat. Banda ampla rural



Actualment
 Fase I: 114 estacions base de telefonada
 Fase II: 130 estacions base. A punt de finalitzar
 Fase III: 12 estacions base sense telèfon. En estudi

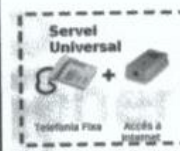
Evolució
 Cobertura final 2008 (WISMAX + ADSL)
 Fase I + Fase II + Fase III
 Nuclis %: 2.700 → 86,1%
 Habitants %: 6.644.100 → 97,1%

Fund. Centre de Telecomunicacions i Sistemes de la Generalitat de Catalunya

Exemples actuacions (IV)
Generalitat. Extensió dels serveis de comunicacions

Catalunya Connecta't

- "Donar cobertura dels serveis de televisió, telefonia mòbil i banda ampla als nuclis de població de més de 50.000 habitants"
- "Dotar de cobertura de banda ampla i telefonia mòbil a tots els polígons industrials de Catalunya"



Nuclis de població
 Departament de Telecomunicacions i Sistemes de la Generalitat de Catalunya

Nuclis de població
 Polígons Industrials

Exemples actuacions (V)
ITCat. Generalitat i Localret



Municipis per on passa la xarxa troncal
 Capitals de comarca: 42
 Municipis: 149

Total ML. xarxa troncal
 2.152 km

simbologia
 ● Cap de comarca
 ● Municipi xarxa troncal
 --- Xarxa troncal

