

MÈTODE PER A EXPLORAR LES FUNCIONS HEPÀTIQUES AMB RELACIÓ AL PÀNCREAS

per

MANEL DALMAU

Vaig plantejar-me la qüestió de si el fetge modificava o no l'acció secretínica que sortia del budell i seguia la via fetge en son camí al pàncreas; per a resoldre-ho feia passar la sang que venia del budell a través del fetge o bé sortejant-lo per fora del fetge i observava quin canvi en la quantitat de suc pancreàtic o en son contingut en ferments podia observar-se; el canvi de via de la sang, el repetia a voluntat tants cops com volia, en un experiment d'una o dues hores; la secreció del pàncreas la provocava, injectant cada deu minuts, una quantitat constant de secretina.

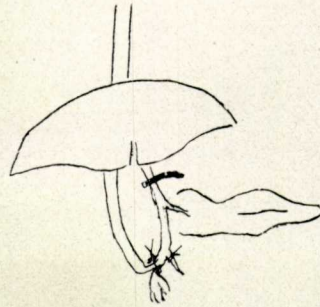
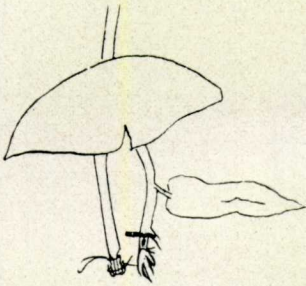
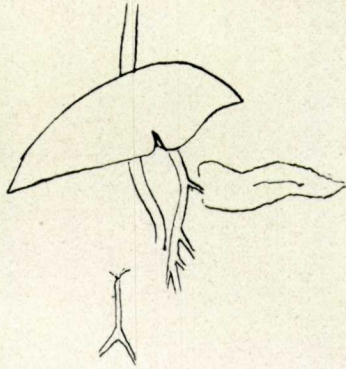
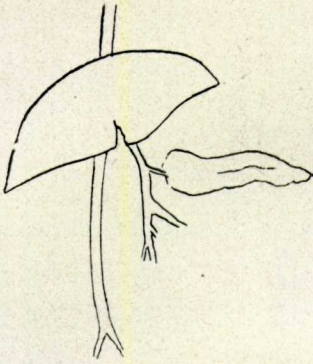
Vaig aconseguir fer l'experiment amb el mètode següent: anastomosava en el gat una vena mesentèrica amb la cava. Canviant la pinça de la porta a la cava, la sang passava per fora o per dins del fetge.

L'operació dura uns vuit minuts màxim i és extraordinàriament fàcil; no convé deixar massa temps el fetge fora la circulació perquè es queda isquèmic i no retorna bé la circulació pels capil·lars hepàtics.

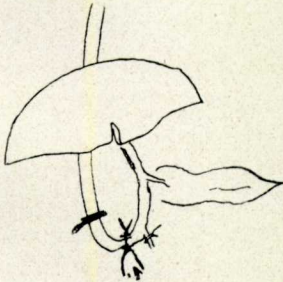
L'artèria hepàtica cal lligar-la, naturalment.

La cànula és coneguda dels cirurgians. En altra nota donaré compte dels resultats; l'operació aquesta pot tenir un ús molt general, per a estudiar relacions de pàncreas-fetge.

M. Dalmau



Via extra hepática



Via intra hepática

