

Recull de materials arqueològics localitzats durant l'excavació SPR'13

Durant la segona fase d'excavació de Sant Pere de Romeguera van anar apareixent materials arqueològics, de diferent naturalesa: materials ceràmics, metall, constructiu i faunístic (aquests darrers han estat analitzats per les arqueòlogues Laia Font i Maria Rosa Aran a les pàgines 17-20).

En aquests moments l'equip del Centre d'Estudis Canetencs està treballant en l'estudi dels materials que van aparèixer als nivells tardoantics de les dues sitges localitzades. Us avancem una mostra de les peces més significatives.



Pondus o pes de teler ceràmic d'època tardoantiga (segles VII-VIII) localitzat a la sitja 2 (Foto: Alfons Viñas)



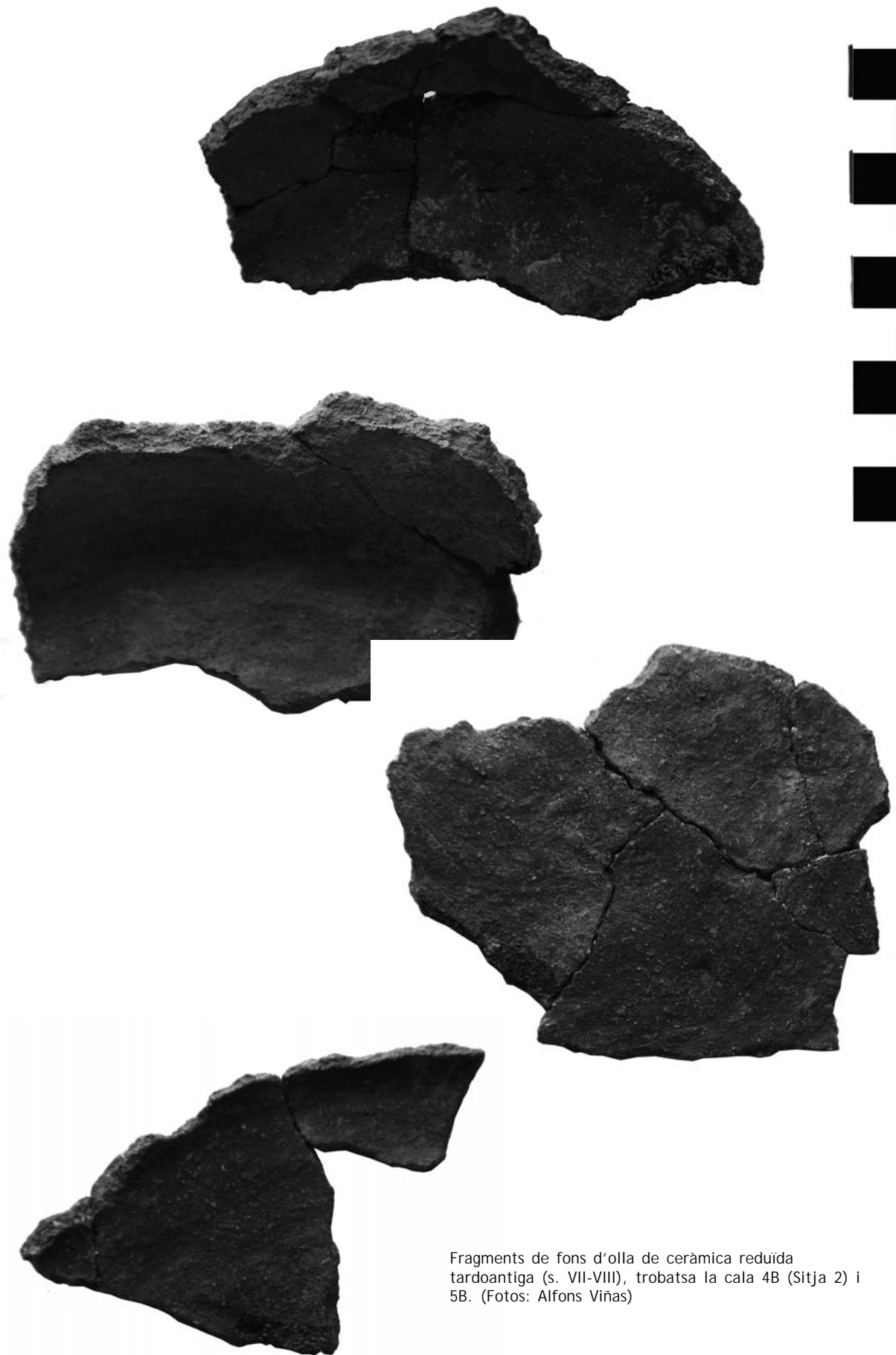
Pivot d'àmfora de producció local que es va trobar a l'estrat tardoantic de la sitja 2 (Foto: Alfons Viñas).



Fragment d'olla de ceràmica grisa tardoantiga decorada amb línies incises paral·leles. Es va localitzar a la sitja 2. (Segles VII-VIII). (Foto: Alfons Viñas)



Fragments d'olla de ceràmica grisa tardoantiga decorades amb línies incises en paral·lel i meandres (Segles VII-VIII). (Foto: Alfons Viñas)



Fragments de fons d'olla de ceràmica reduïda tar-doantiga (s. VII-VIII), trobats a la cala 4B (Sitja 2) i 5B. (Fotos: Alfons Viñas)



Fragment de vora d'olla de ceràmica reduïda tardoantiga (s.VII-VIII), trobat en la cala 4B. (Foto: Alfons Viñas)



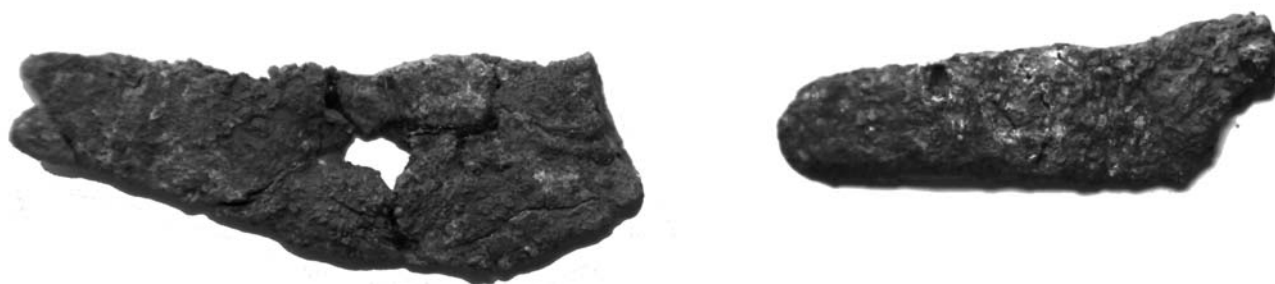
Fragment de carena de cos d'olla de ceràmica reduïda tardoantiga (s. VII-VIII) localitzats en la cala 5B, decorada amb línies incises paral·leles. (Foto: Alfons Viñas)



Rebló de ferro, de secció quadrangular i cap pla. Recuperat en la sitja 2, cala 4B. (Foto: Alfons Viñas)



Fragment de plaqueta de bronze del nivell tardoantic de la sitja 2, cala 4B. (Foto: Alfons Viñas)



Fragments de punta de ganivet de ferro localitzats a la sitja 2 (Segles VII-VIII)
(Foto: Alfons Viñas)

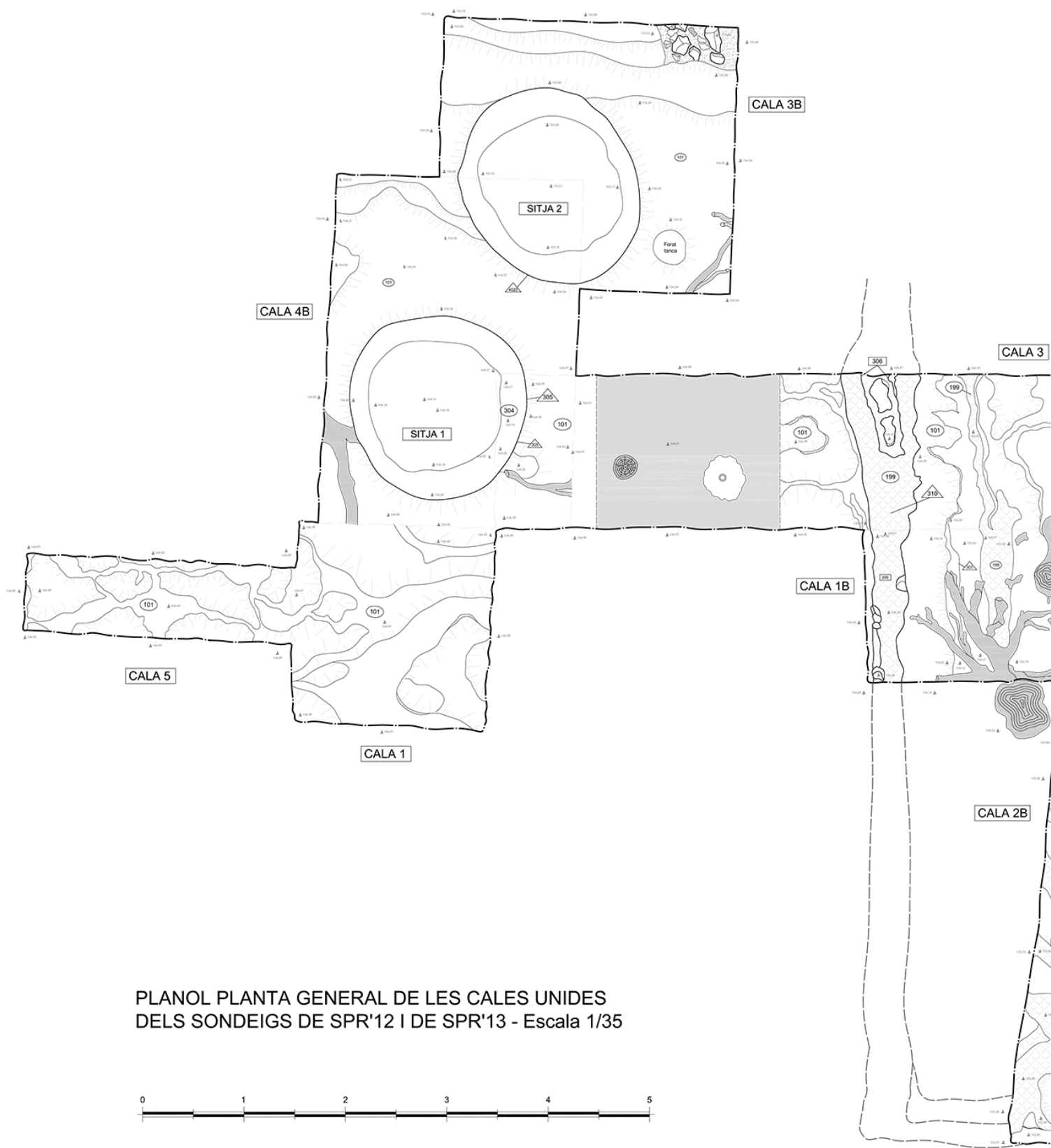


Claus de ferro de secció quadrangular i cap pla localitzats al a sitja 2.
Segles VII-VIII (Foto: Alfons Viñas)



Rebló de bronze localitzat a la sitja 2.
Segles VII-VIII (Foto: Alfons Viñas)

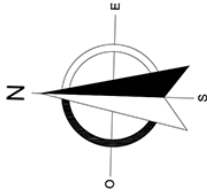




PLANOL PLANTA GENERAL DE LES CALES UNIDES
DELS SONDEIGS DE SPR'12 I DE SPR'13 - Escala 1/35



LLEGENDA		
LÍMIT CALA	GEOLÒGIC GRANÍTIC	MATERIAL CONSTRUCTIU DE MORTER
ZONA NO EXCAVADA	MUR	VEGETACIÓ (ARRELS I ARBRES)
VETES GEOLÒGIQUES DE APLITA	MATERIAL CONSTRUCTIU CERÀMIC	ESTRUCTURES ASSOCIATES A SPR'12



Títol SPR'12 - SPR'13 Plantes	Any 2014	Número 5/5
Tipus Planta general - cales unides	Escala 1/35	
 Centre Estudis Canetencs c/ Saüc nº 2 - (08360) - Canet de Mar centreestudiscanetencs@gmail.com	Realització planimetria Sergi Alcalde	