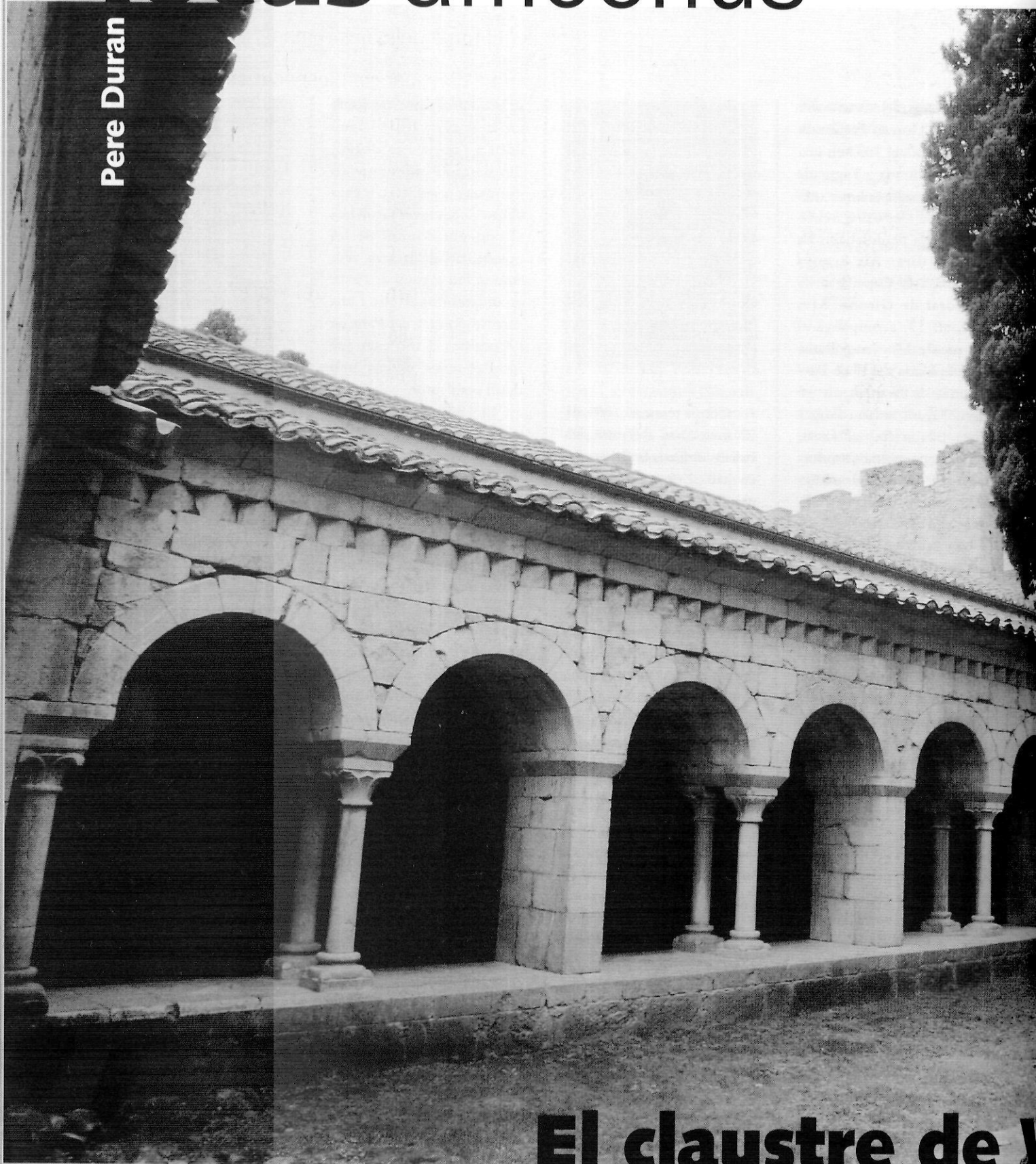


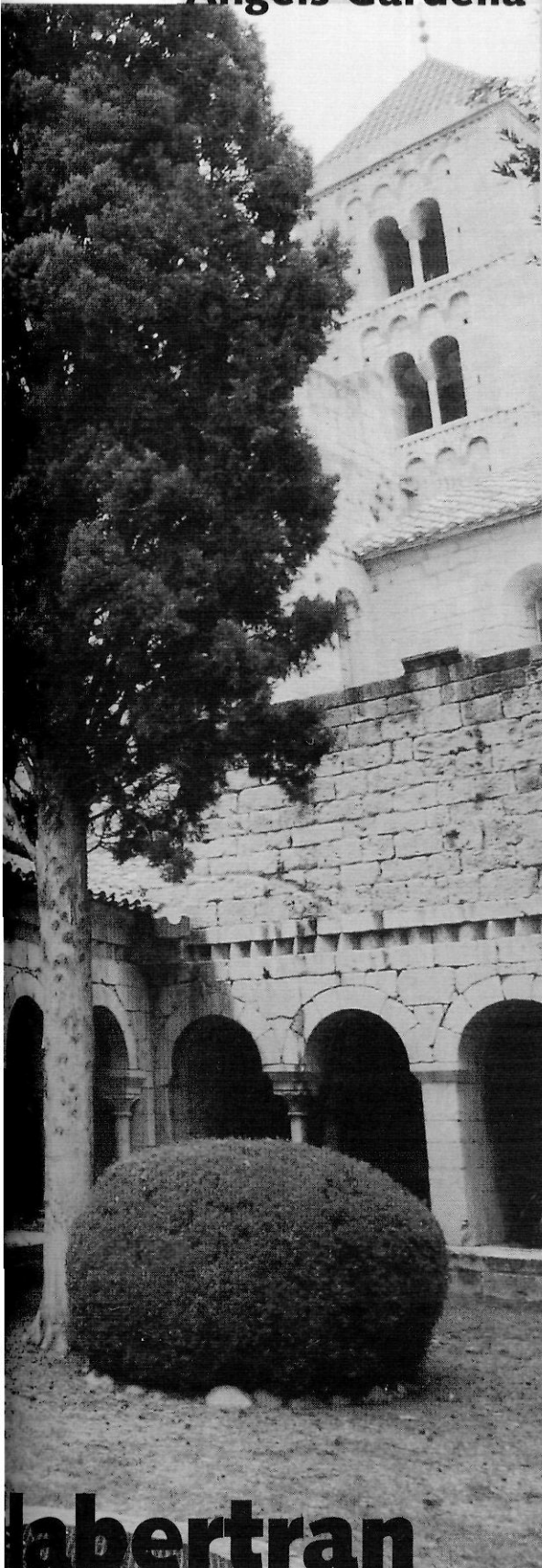
locus amoenus

Pere Duran



El claustre de V

Àngels Gardella



El claustre de Santa Maria de Vilabertran és un lloc harmònic. El ritme dels arcs romànics, pausat i amable, convida al caminar circumspecte, al passeig interior al voltant d'un centre. Tot hi és centrat d'una manera natural, en una mesura sagradament humana.

Aquest lloc claustral, simètric en la intenció, modulat per la geometria, de l'exterior només en permet veure el cel; les branques del xiprer s'hi enfilen, l'assenyalen, les del llorer s'hi expandeixen, i les petites margarides de la gespa, badades en un innocent i graciós èxtasi, no saben mirar altra cosa.

És molt més que un *locus amoenus*, és la representació mimètica del Paradís. Els ocells, com que ho saben, s'hi aturen.

Els capitells són sobris i elegants; les columnes, petites; els carreus, daurats. Res no destorba. El claustre de Santa Maria de Vilabertran no sorprèn ningú. Els que el veuen per primera vegada el reconeixen immediatament: és un claustre, claustre; una finestra entre el cel i la terra; un lloc on el cel s'emmiralla en el cor de qui el mira, com en una conversa silenciosa.

Pràcticament en tots els claustres antics s'esdevé aquesta dolça comunicació, però el de Santa Maria és el que hi ha més a la vora de casa meva, i com que m'han demanat que parlés d'un lloc amable, he pensat en aquest. M'agrada el passeig, arribar-hi de clar i, a l'hivern, abans no tanquen, esperar i veure en el retall de cel badar-se els ulls de les estrelles.

lbertran