



Cassà de la Selva



JOSEP TRULL

Lloret de Mar

Dues setmanes sota la neu i el glaç

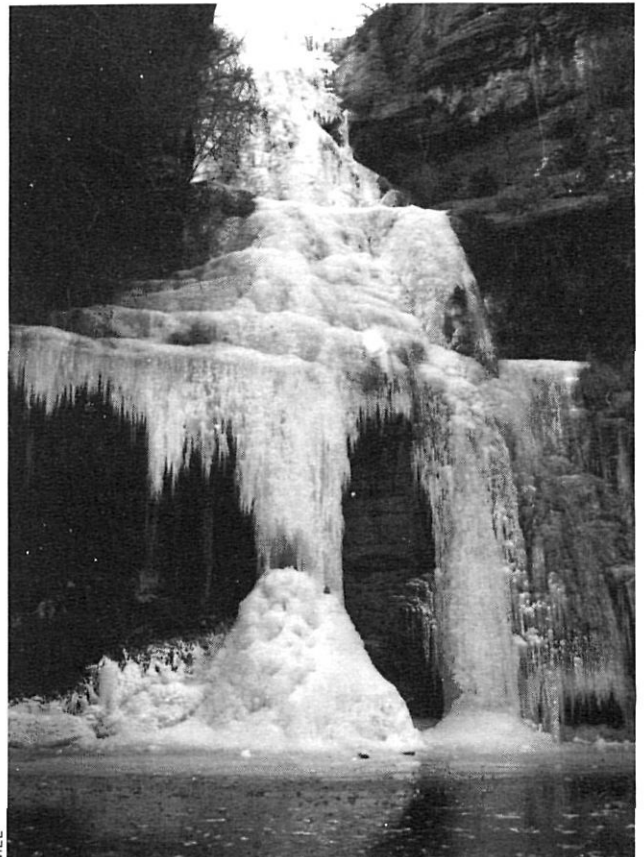


MEL

Puigsacalm

El mes de gener de 1985 passarà a la història per l'onada de fred que va envair sobtadament les comarques gironines. Durant dues setmanes, la neu i el glaç van ser els blancs protagonistes d'una actualitat que, si d'entrada era enlluernadora i exultant, no deixava d'arrossegar dramàtiques seqüeles. El reportatge només dona una pàl·lida idea d'un espectacle que començava al cim de les muntanyes i s'estenia fins arran del mar.

Revista de Girona



MEL

Joanetes



JOAN CASTRO

Girona

Neu i glaç

La neu, habitual a les zones de muntanya, es va estendre insòlitàment per la plana i va arribar fins a la ratlla del mar. Aquestes imatges –només una pàl·lid reflex de l'abast del fenomen– serveixen d'introducció a la notes científiques sobre la climatologia gironina que ocupen les pàgines següents.

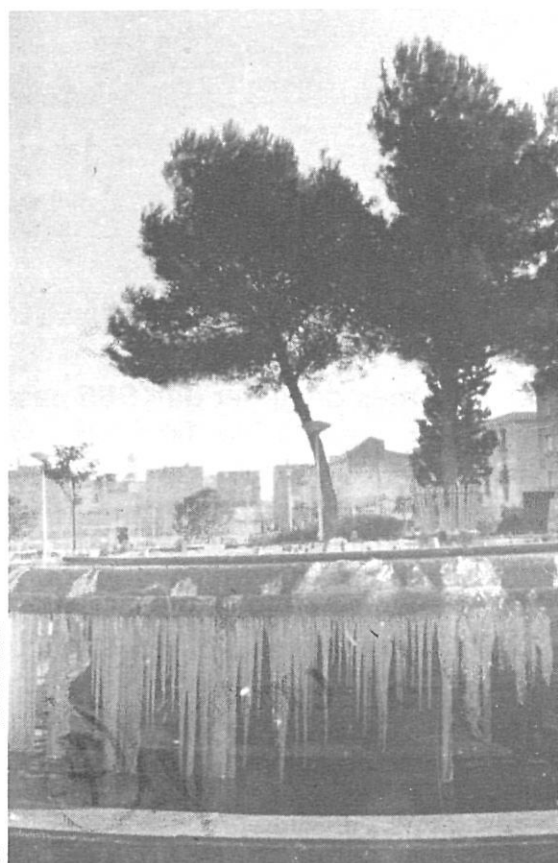


S. COMALAT

Olot



Girona



MIQUEL RUIZ

Figueres



S. COMALAT



Olot



S. COMALAT



Besalú



JOSEP TRULL



Lloret de Mar