

Pere Prats.

La joia amb nom propi

Pere Prats va néixer a Reus el 1960 i va aprendre l'ofici de joier de petit al taller familiar. El 1986 va acabar els seus estudis de gemmologia a la Universitat de Barcelona i, el mateix any, quedà finalista del premi BAGÜES de Joves Dissenyadors. El 1987 s'especialitza en diamants i el 1989 en gemmes sintètiques i tractament de pedres. Actualment viu a Reus i treballa com a joier-artesà a l'empresa familiar.

RCL- *Què és el que t'interessa a l'hora de dissenyar una joia?*

PP- El que sempre es busca a l'hora de dissenyar una joia és que pugui agradar, que sigui una cosa nova i original i que amb ella s'aconsegueixi crear una harmonia amb la persona que l'ha de dur.

RCL- *Quins són els materials que més t'interessen per treballar?*

PP- Bé, pel que fa als metalls, el platí, perquè és el més dur, i pel que fa a les pedres, el diamant.

RCL- *Creus que per fer una joia s'ha de treballar necessàriament amb materials nobles?*

PP- Els materials es consideren nobles per les seves qualitats. El platí, que és el més noble de tots els metalls, és molt dur de treballar, però et dóna uns acabats perfectes, diferents dels que pots aconseguir amb la resta de metalls perquè és molt dúctil i mal·leable. L'or es considera tradicionalment, noble pel color i la brillantor, tot i que no és tan dur com el platí. Hi ha molta gent que no utilitza el platí perquè s'ha de fondre a temperatures molt altes i costa molt de treballar, però sembla que darrerament s'està tornant a utilitzar molt, sobretot a Alemanya i al Japó, que són els llocs més avantgardistes pel que fa al disseny de joies. Precisament en aquests llocs s'ha tornat a valorar la joia artesanal. S'havia arribat a un moment en què tot es feia per

procés industrial i ara el que interessa altre cop és la joia feta a mà, la peça única.

RCL- *Alemanya sempre ha estat un centre capdavanter pel que fa a la joieria. Crec que va ser el primer país que va incorporar els estudis d'orfèbreria a les universitats.*

PP- Sí. Itàlia té molta influència pel que fa al disseny de joieria, i els italians són els que marquen les grans tendències, però pel que fa a la joieria artesanal, els màxims exponents es troben a Alemanya.

RCL- *Els dissenys depenen molt de la moda?*

fet molt difícil establir fronteres entre l'una i l'altra.

RCL- *En qualsevol cas, la diferència no es trobaria en els materials que s'utilitzen, perquè darrerament la joieria ha incorporat materials nous com el cautxú, el metacrilat, etc.*

PP- És cert. La joieria artesanal es diferencia clarament pel treball a mà, però la joieria fabricada en sèrie treballa amb motlles, i d'aquesta manera el treball perd gairebé tot el seu valor artístic.

S'aconsegueixen moltes peces idèntiques i així es pot abaratir el preu, perquè l'únic que compta és el material.

RCL- *Treballes sempre amb peces úniques?*

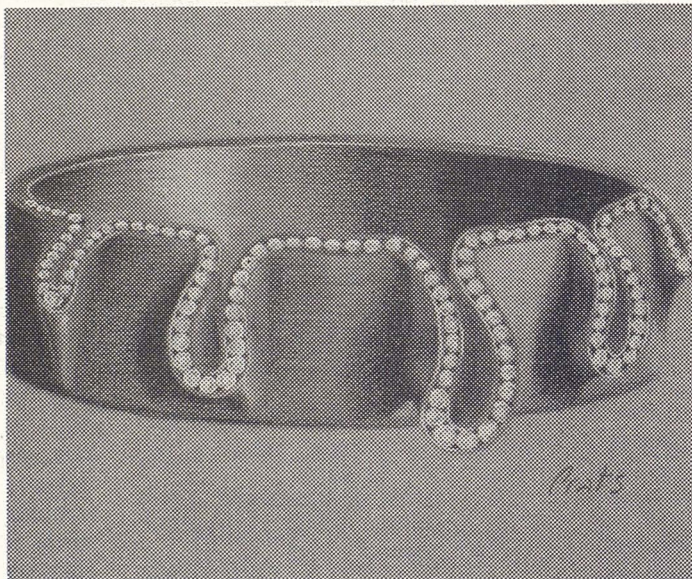
PP- Sí, mai no treballo amb motlles. Cada peça és única i et demana un tipus de treball determinat: el disseny, la part d'alquímia amb els aliatges i els metalls, la tria de les gemmes. Vas transformar la peça pas a pas.

RCL- *Quina funció té la gemmologia dins de la joieria?*

PP- Des de sempre el treball amb materials nobles s'ha acompanyat de gemmes, que segons les èpoques han tingut una funció i una simbologia determinada.

Per aconseguir una peça de qualitat cal tenir en compte les característiques

de les gemmes que la componen: la puresa, la talla, la duresa, les possibilitats de treball que ofereix, ... A més, amb l'aparició de les gemmes sintètiques, és essencial saber identificar les característiques i les propietats de cada gemma. I en el marc d'aquesta identificació entre gemmes naturals i sintètiques la gemmologia troba un extens camp de treball, ja que la indústria dels sintètics s'introdueix cada dia més en el camp de la joieria. Per això cal que el joier sigui alhora gemmòleg.



PP- Hi ha una part de joieria que sí que canvia els seus dissenys d'acord amb la moda de cada temporada, com fa bona part de la bijuteria. Però existeix una altra part de joieria que segueix un camí propi, que busca un altre estil, la qual cosa no vol dir que sigui necessàriament clàssica.

RCL- *On situaries el límit si és que creus que existeix un límit, entre la joieria i la bijuteria?*

PP- Hi ha una part de la joieria que es fa igual que la bijuteria. Avui en dia considerem joieria peces que estan en la mateixa línia que la bijuteria, perquè amb la fabricació en sèrie s'ha