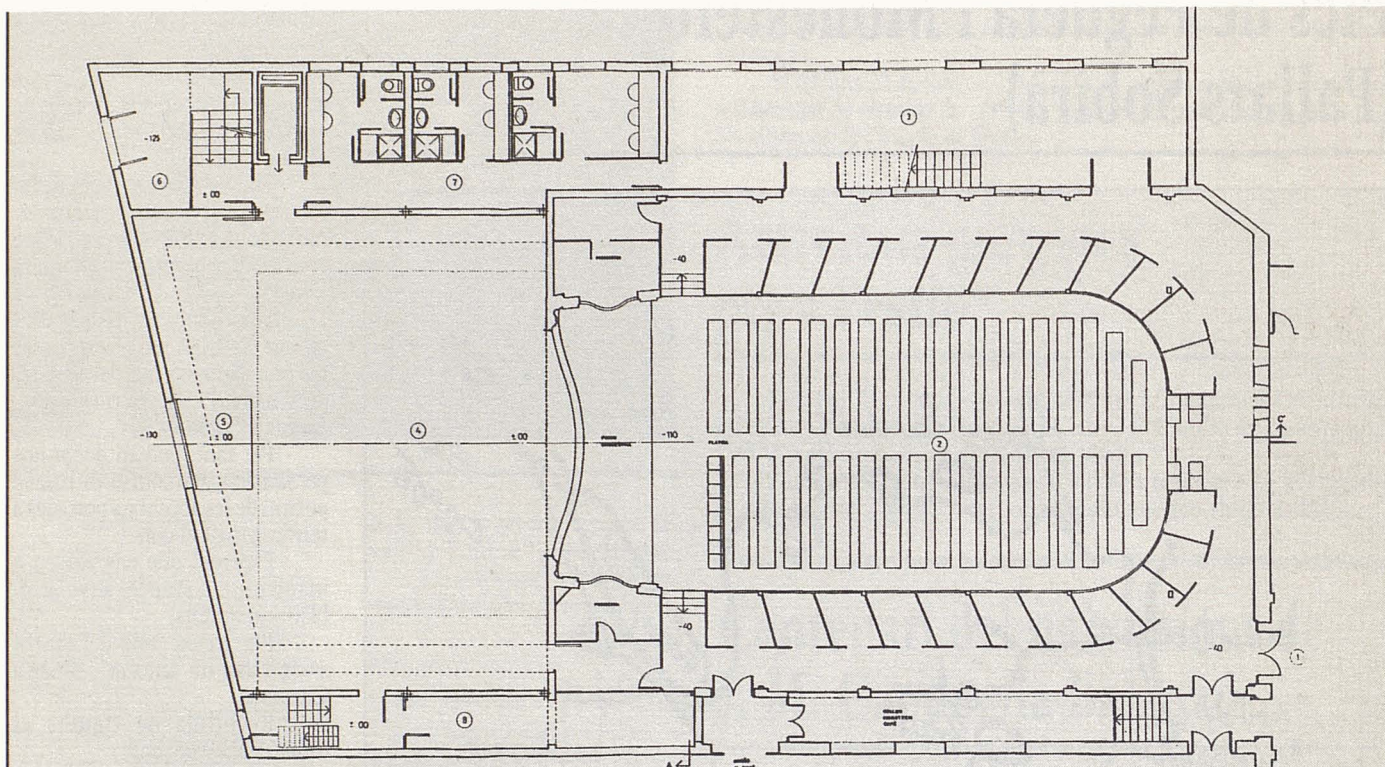


Avantprojecte de restauració del Teatre Bartrina



Distribució platea

- | | | |
|--------------------------------|----------------------------------|---|
| 1. Accés principal | 4. Escenari nou anivellat | 7. Pas i camerins principals |
| 2. Platea: butaques/lloges | 5. Elevador de càrrega | 8. Sector d'instal·lacions elèctriques i lluminoses |
| 3. Nou vestíbul - costat plaça | 6. Accés de servei pel c/ Abadia | |

Us oferim alguns plànells de l'avantprojecte de restauració del Teatre Bartrina, realitzat per Anton Maria Pàmies.

La nova distribució que contempla l'avantprojecte compta amb variacions ben remarcables:

- Accés des d'un nou vestíbul a la plaça on ara hi ha el pati.
- Escenari enfustat pla (l'actual té un pendent del 3%)
- Camerins a planta baixa, primer i segon pis
- Plataforma elevadora per a l'accés posterior del teatre (càrrega i descàrrega). Elevadors fins a pisos superiors.

L'avantprojecte també contempla la pinta de l'escenari fins a 15 metres d'alçada, i noves mides útils de l'escenari (tot i estar previst, inicialment, conservar la mateixa boca de l'escenari de 7,80 m):

- Distribució rectangular:
 - 11,80 m d'amplada
 - 15 m d'alçada
 - 9,50 m de fondària

Secció LONGITUDINAL

