

TEMPS i ESPAI

(Testimoni gràfic d'una evolució)

Per FRANCESC ITARTE i VERICAT i
JOAN JOSEP GARRIT i CALLARISA

A l'anterior número de *Rails* vam encetar una nova sèrie d'aquest "Temps i Espai" publicant les tres primeres postals de la col·lecció que, sobre Ulldecona, va realitzar el conegut fotògraf Lucien Roisin per la dècada dels anys vint del segle que estem finalitzant. Continuem avui amb aquella col·lecció iniciada i ho farem reproduint tres postals més del mateix autor que porten els números: 4, 4 (repetit) i 6. A hores d'ara, desconeixem si aquesta postal amb el número 4 repetit deu tractar-se d'un error d'impremta o bé podria tractar-se d'una segona col·lecció de postals d'Ulldecona del mateix fotògraf. Malgrat tot, gairebé ens inclinem per pensar que es tracta de la primera possibilitat, és a dir una errada d'impremta, ja que, durant els anys que el Centre d'Estudis porta recollint fotografies i postals antigues, no hem detectat cap altra repetició en les postals d'L. Roisin si existís una segona col·lecció ho haguéssim detectat. Volem afegir aquí que, si no es produeix cap nova aportació, pensem que la col·lecció de postals sencera de l'autor Roisin podria constar de 14 postals numerades de la 1 a la 14, amb aquesta repetició en el número 4 que ja hem vist. Actualment

disposem de les reproduccions de totes aquestes postals, excepte les dels números 7 i la 12. Agrairíem els nostres lectors que ens poguessen facilitar aquests exemplars que ens falten.

Volem aprofitar ara per repetir aquí la crida que ja vam fer a l'anterior número, en el qual demanàvem la col·laboració de tots els veïns que vulguen fer-nos arribar postals antigues d'Ulldecona, tant se val l'autor o l'època de la postal. Recordem que tots els originals seran retornats als propietaris en el termini de temps més breu possible: el just per obtenir-ne una còpia digitalitzada amb ordinador. Cada postal serà publicada fent constar al peu el nom del propietari.

La nostra intenció, com ja vam dir, és anar publicant en aquesta secció les diferents col·leccions de postals que s'han fet del nostre poble. A veure si entre tots podem aconseguir recuperar i treure de les catacumbes de la ignorància, on es troba encofurnat i disseminat, tot aquest valuós testimoni gràfic del nostre patrimoni local, per tal que siga preservat de l'oblit i de la desaparició. Confiam amb la vostra col·laboració.



6 - ULLDECONA
Calle S. Antonio
L. Roisin, fot. Barcelona

Foto núm. 6 (Carrer de Sant Antoni). Any 1920-1930. Foto: L. Roisin. Foto cedida pel Centre Excursionista d'Ulldecona.



Carrer Sant Antoni. Agost de 2000. Foto: Joan Josep Garrit.

4 - ULLDECONA.—Iglesia
L. Roisin, fot. Barcelona

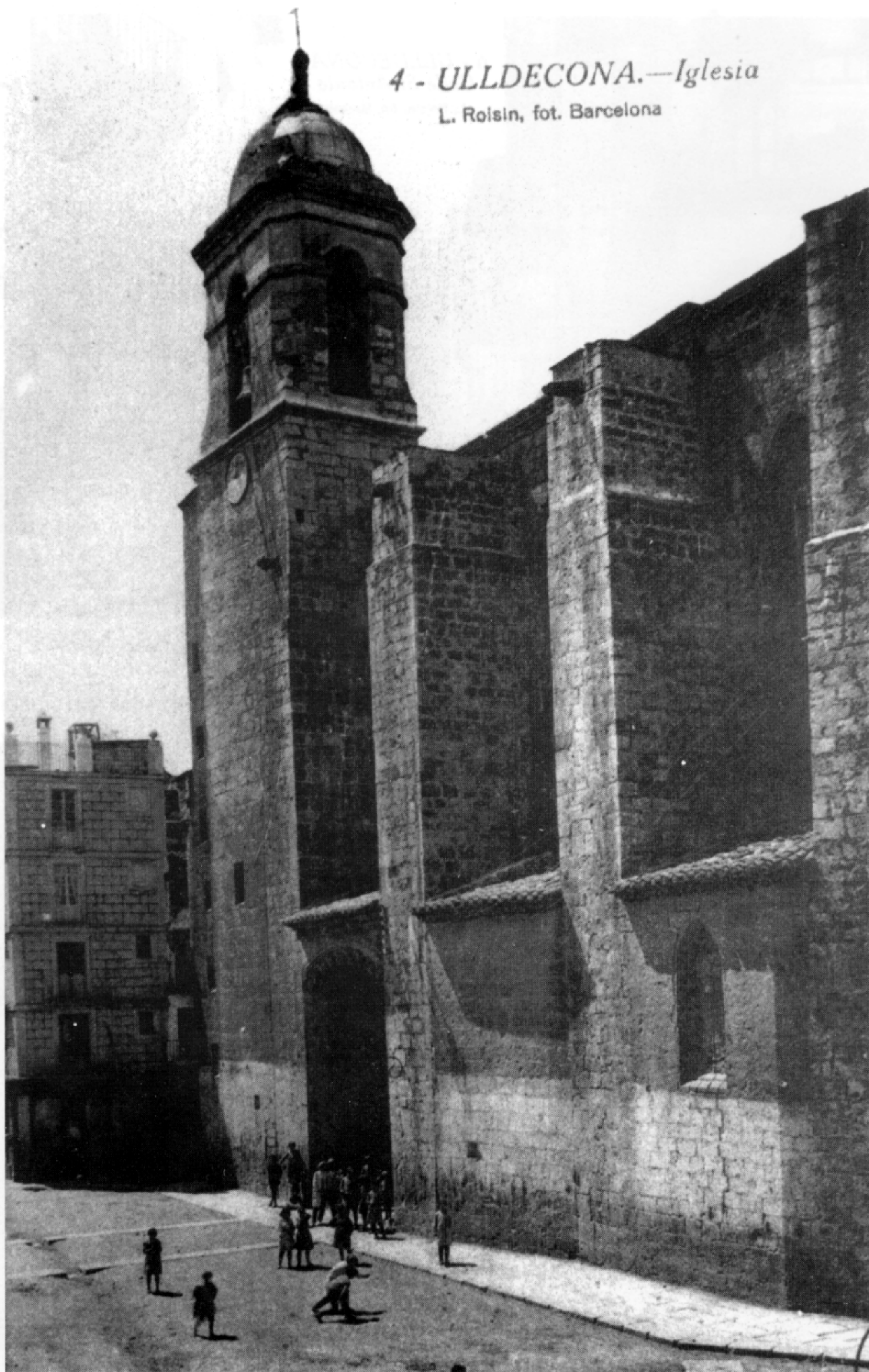
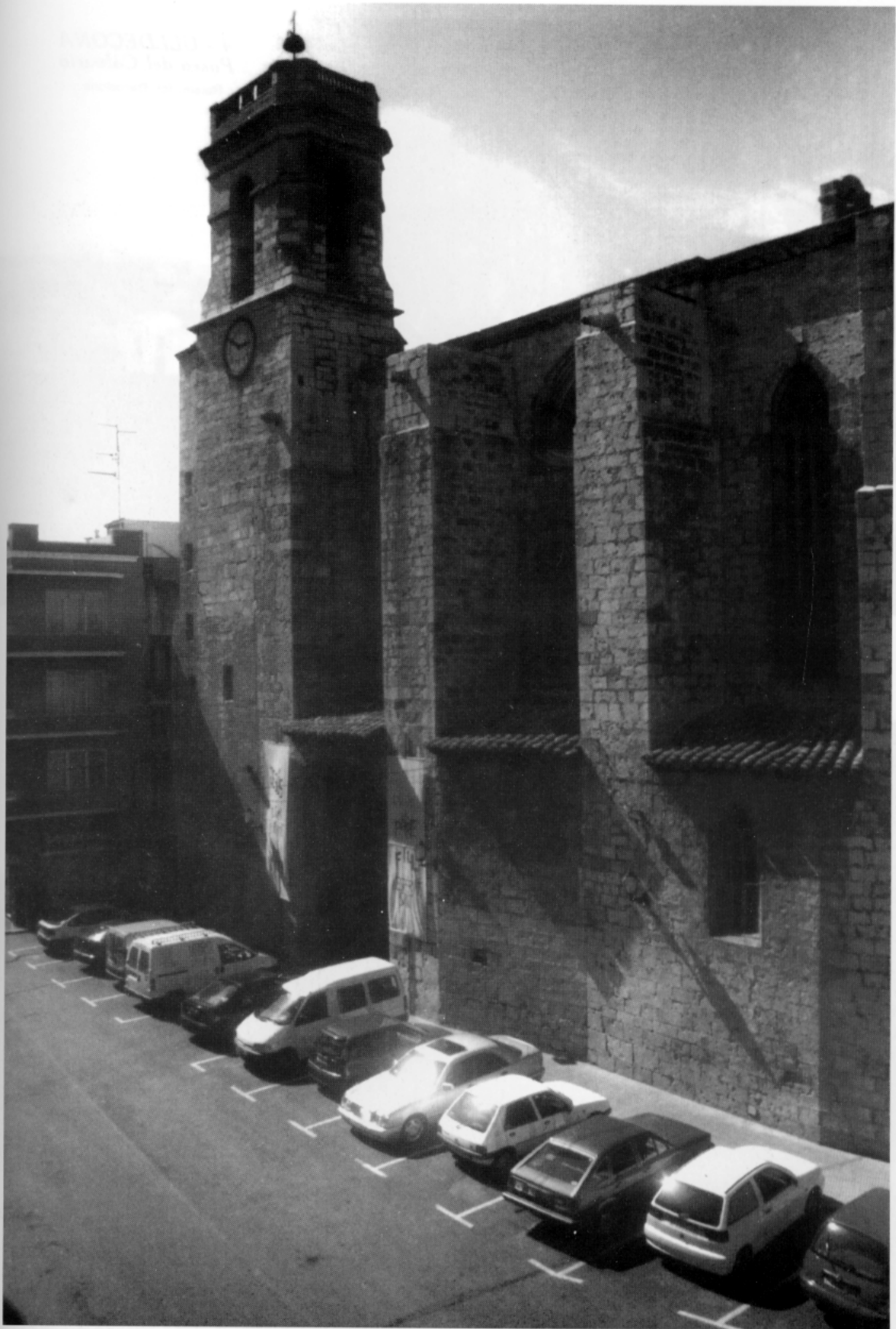


Foto núm. 4 (Església). Any 1920-1930. Foto: L. Roisin. Foto cedida pel Centre Excursionista d'Ulldecona.



Església. Agost de 2000. Foto: Joan Josep Garrit.

4 - ULLDECONA
Paseo del Calvario
L. Roisin, fot. Barcelona



Foto núm. 4 (Passeig del Calvari). Any 1920-1930. Foto: L. Roisin. Foto cedida pel Centre Excursionista d'Ulldecona.



Passeig del Calvari. Agost de 2000. Foto: Joan Josep Garrit.