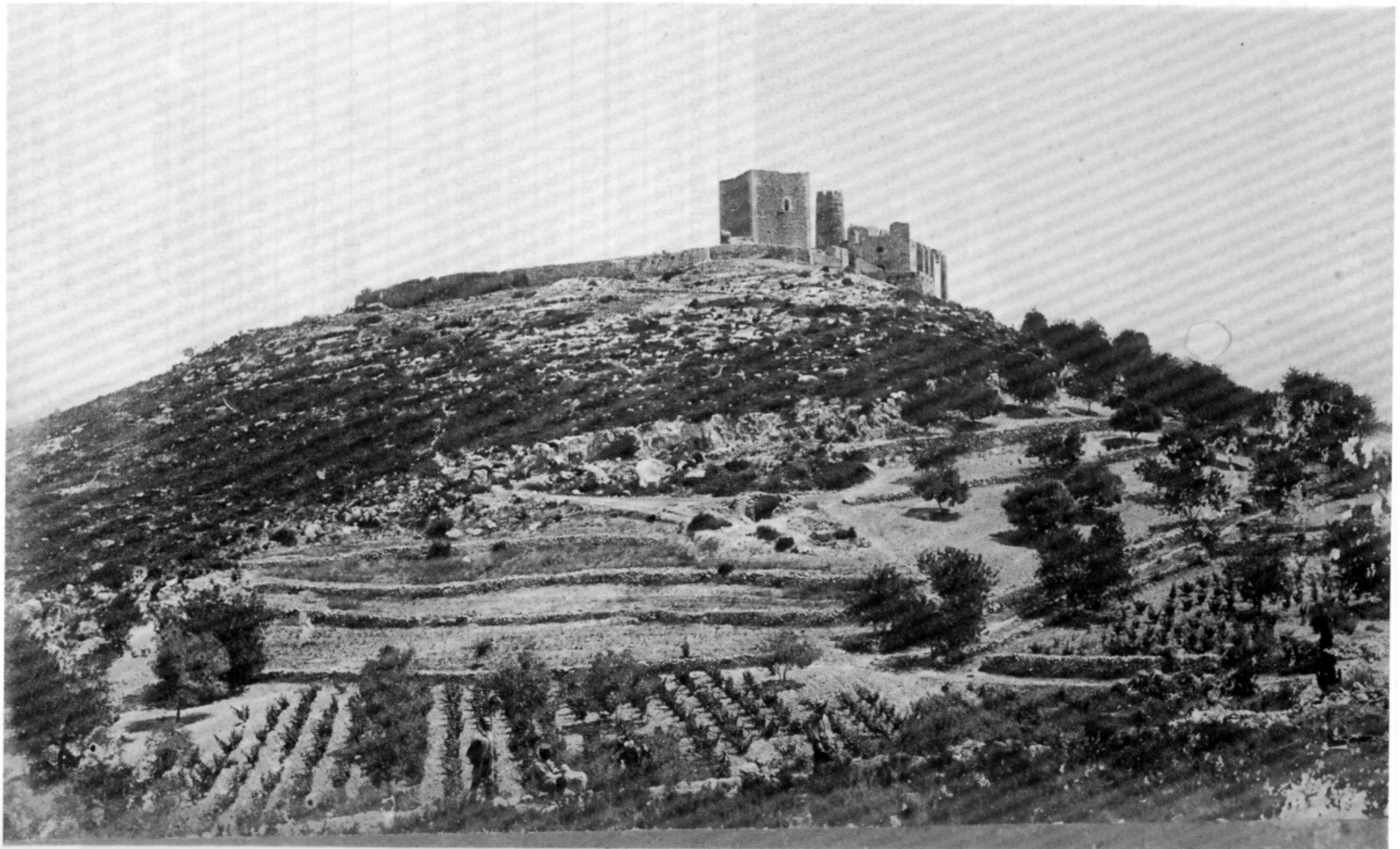


TEMPS i ESPAI

(Testimoni gràfic d'una evolució)

per JOAN JOSEP GARRIT i CALLARISA
i FRANCESC ITARTE i VERICAT





Dues imatges de l'emblemàtic castell d'Ulldecona espaiades en el temps. La primera fotografia, la podríem situar a l'última dècada del segle XIX i la segona és d'aquest mes de març de 1995. Una simple comparació ens permetrà apreciar-hi uns canvis força significatius com ara un recinte emmurallat, avui totalment camuflat per la malesa i els matolls; un forn de calç, avui desaparegut, que s'encarregava de netejar l'indret de matises i bosc baix; uns esgarranys a la roca que ens indiquen el lloc de procedència de la matèria primera, utilitzada en el procés de producció de la calç; un camí encetat recentment que abans no existia; una curiosa vestimenta, avui en desús, dels tres personatges (podria tractar-se de la de propietari, guardacamp i mosso?) que apareixen a la foto antiga; uns bancals ahir cultivats i avui totalment erms i abandonats;...i molts més canvis que, de segur, podríem advertir-hi.

(Fotografia antiga cedida per Joan D. Fonollosa Tallada) (Fotografia actual realitzada per J.J. Garrit)





Dues panoràmiques de la partida del «banyador» agafades des del puig del castell d'Ulldecona. La primera correspon a l'any 1940 i la segona és d'aquest mes de març de 1995. A la foto més antiga s'aprecien els camins que s'obren com un ventall a partir d'un camí primitiu i arcaic -probablement pre-ibèric- que baixa del castell fins al banyador. Un d'aquests camins fills, veiem com s'enfila directament cap a Alcanar pel camí de les canals. Un altre dels camins passa per la pedra rellissenta, l'era de «gayatano» i la serreta del puig i va a buscar el lligallo de Sant Jaume i munta al poblat ibèric de la Cogula. A la foto actual, molts d'aquests antics camins han desaparegut en part o totalment. Cal destacar també la gran quantitat de naus industrials, xalets i casetes que en poc més de cinquanta anys han modificat totalment la panoràmica del paratge. Aprofitant-se del recer i de trobar-se de cara al sol, els tarongers han anat substituint altres tipus de cultiu tradicionals. Totes aquestes modificacions han tingut com a observador d'excepció el frondós eucaliptus -conegut també com l'arbre de la salut- que apareix a les dues fotografies i que han estat testimoni mut i passiu de tots aquests canvis esdevinguts. Amb el decurs del temps, ell, com es pot apreciar a les fotografies, ha anat enlairant les seues branques cap al cel, qui sap si cercant una perspectiva més elevada per tal de no perdre detall de tota aquesta constant mutació.

(Fotografia antiga cedida per Josep Tomàs Ausensi)

(Fotografia actual realitzada per J.J. Garrit)