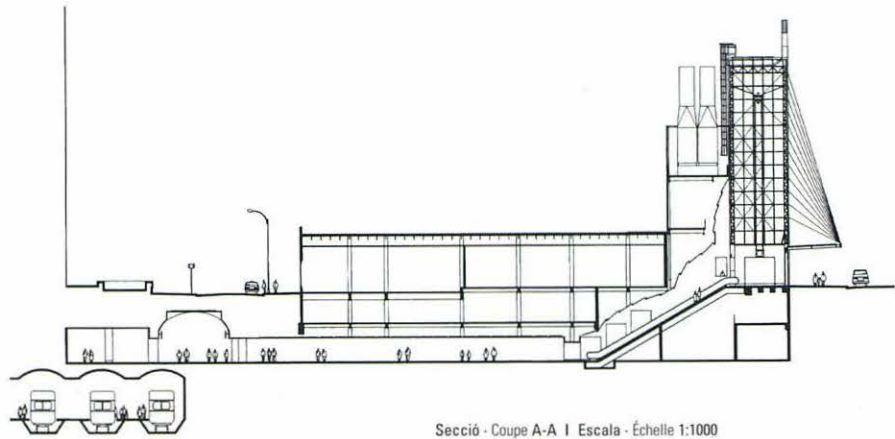


PENN STATION Pavelló d'entrada · Pavillon d'entrée

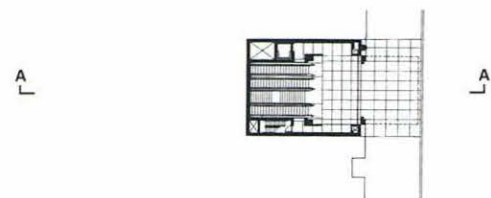
R. M. Kliment & Frances Halsband Architects

El nou pavelló d'entrada per a la línia de ferrocarril de Long Island a l'estació de Pennsilvània és utilitzat per 130.000 usuaris cada dia. L'emplaçament, un forat en un petit solar situat en una cantonada amb botigues d'una sola planta, està envoltat, en la mateixa illa de cases, per torres i hotels, al costat del Madison Square Garden i al davant dels grans magatzems Macy's. Aquest pavelló de reduïdes dimensions serveix d'accés a l'estació i acull, curiosament, l'equip de climatització del gran vestibul de la línia de ferrocarril de Long Island que es troba a sota. Consta de quatre elements: els murs exteriors de maó, la torre d'acer i vidre, la marquesina suspesa d'un pal mitjançant cables d'acer inoxidable que s'estén fins a la calçada del carrer 34 i el vestibul amb les escales.

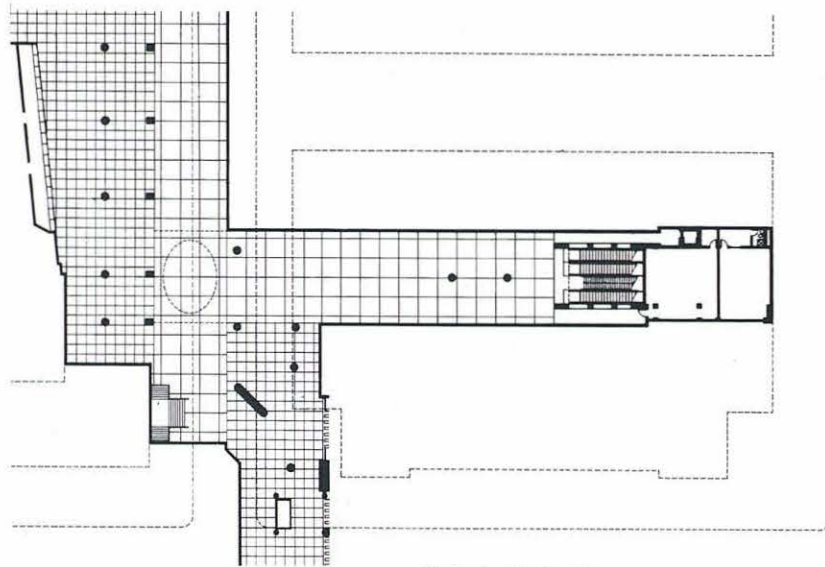
Le nouveau pavillon d'entrée à la ligne de chemin de fer de Long Island est utilisé quotidiennement par 130 000 usagers de la gare de Pennsylvania. L'emplacement, un trou dans un petit terrain situé à l'angle de deux rues avec des boutiques d'un seul étage, est entouré, dans le même pâté de maisons, de gratte-ciels de bureaux et d'hôtels, juste à côté de Madison Square Garden et face aux magasins Macy's. Ce pavillon, aux dimensions réduites, sert d'accès piétonnier à la gare et abrite, curieusement, l'équipement de climatisation du grand hall de la ligne de chemin de fer de Long Island qui se trouve en-dessous. Il comprend quatre éléments qui en sont caractéristiques : les murs extérieurs de brique, la tour de verre et d'acier, la marquise suspendue à un mât par des câbles d'acier inoxydable qui s'étend sur le trottoir de la 34th Street, et le hall avec les escaliers.



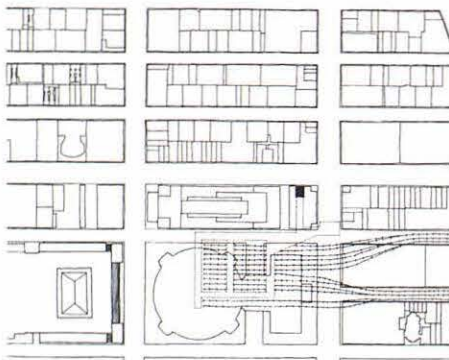
Secció · Coupe A-A | Escala · Échelle 1:1000



Planta d'accés · Étage d'accès | Escala · Échelle 1:1000 | ← S



Planta soterrani · Sous-sol



Emplaçament · Plan de situation | Escala · Échelle 1:10.000 | ↓ S

LOCALITZACIÓ · SITE : GARMET DISTRICT, MANHATTAN

Projecte · Projet : 1990

Execució · Livraison : 1994

Àrea · Surface : 185,6 m²

Cost · Coût : 22.321.000 Euro · \$ 20.000.000

Promotor · Maître d'ouvrage : Metropolitan Transportation Authority

Arquitectes · Architectes : R. M. Kliment, Frances Halsband, Richard L. McElhiney

Col·laboradors · Collaborateurs : John Amatruda, Steven Baronian, Stephen K. Chrostowski, Elizabeth Cooper, Anne Reilly Fahim, Diane Frost Boston, Deborah Laurel, Peter Wolff, Mark H. Wright

Consultors · B.E.T. : TAMS Consultants (arquitectes associats, estructura, instal·lacions · architectes associés, structure, installations); H.M.Brandston & Partners, Inc. (il·luminació · éclairages)

Constructor · Entreprise générale : A. J. Pegno Construction Corp.

Fotografia · Photographie : Jorge Mestre, Ivan Bercedo



JORDAN CITY

TOURNEAU

136566

HOW'S MY DRIVING?
CALL 1-800-527-2507
CAUTION: DO NOT TAILGATE
THIS VEHICLE MAINTAINS PROXIMITY STOP

