

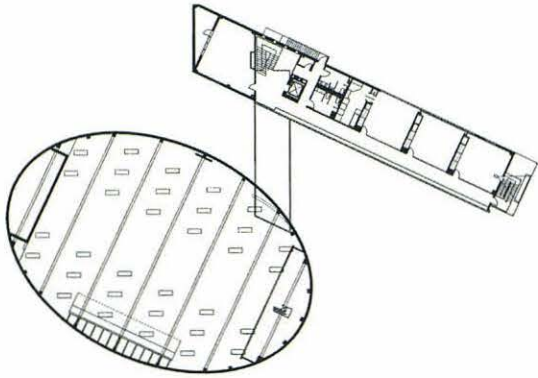


El projecte del centre social demanava una solució formal contundent que tingués una repercussió simbòlica en la comunitat. El centre ofereix, en aquest barri socialment degradat, instal·lacions per a nens i adolescents: pistes esportives, tallers, i sales de vídeo i d'informàtica. El projecte pretén transmetre una imatge de claredat i accessibilitat, i evitar la sensació de fortalesa. L'edifici cerca la màxima transparència. Un tancament cortina de vidre al llarg de la cafeteria mostra l'interior des d'ambdues direccions. Dins de l'edifici, parets envidrades separen les classes del corredor de doble altura que vertebrava la circulació de l'edifici al llarg del perímetre. El gimnàs, de planta el·líptica i

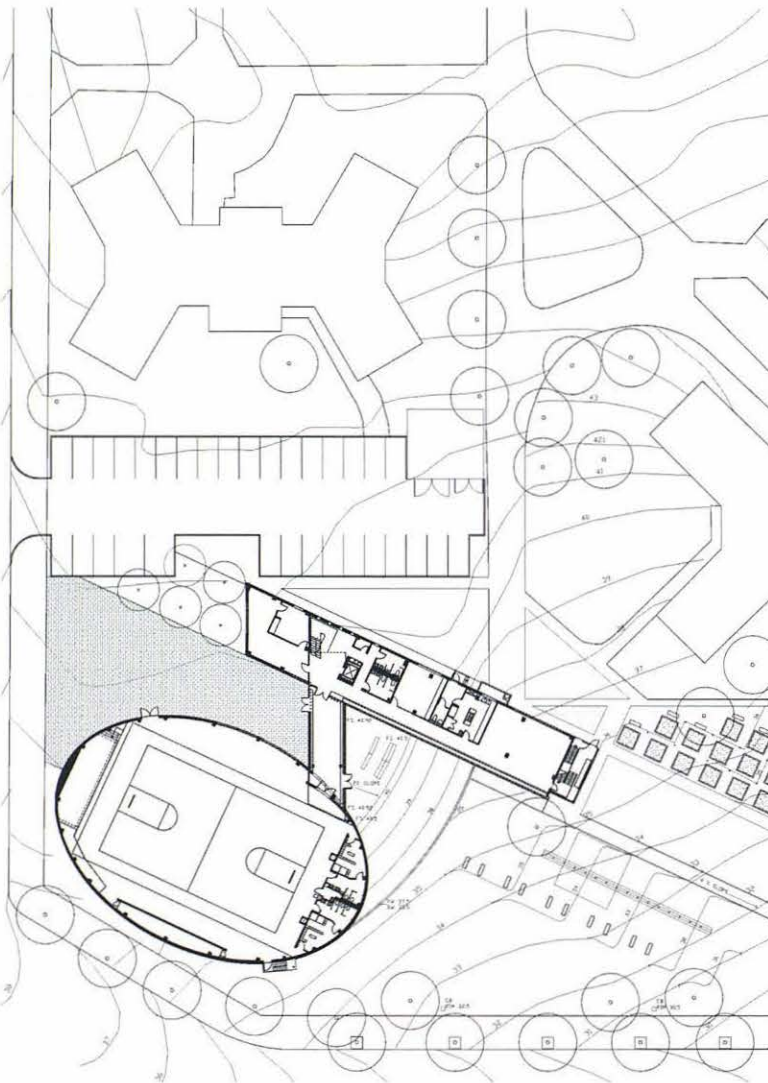
separat de la resta del programa, ocupa la cantonada que forma el conjunt d'habitatges socials, que altrament quedaria molt oberta. Amb una forma clarament reconeixedora, el gimnàs esdevé un element d'identificació.

Le projet de ce centre social exigeait une solution formelle vigoureuse, qui aurait une répercussion symbolique dans le voisinage. Le centre offre, dans ce quartier socialement dégradé, des installations destinées aux enfants et aux adolescents : un terrain de sport, des ateliers, des salles de vidéo et d'informatique.

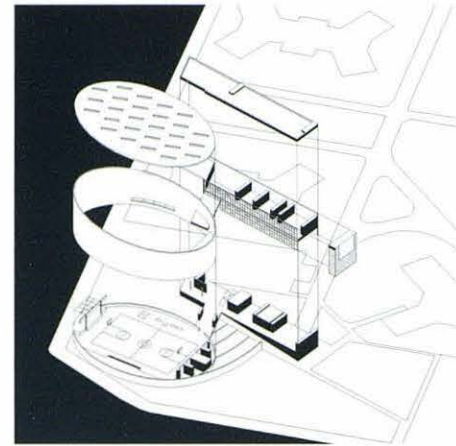
Le projet prétend transmettre une image de clarté et d'accessibilité, et éviter la sensation de forteresse. L'option choisie a consisté à rendre le bâtiment le plus transparent possible. Un mur-rideau de verre le long de la cafétéria montre l'intérieur dans les deux directions. À l'intérieur des parois de verre séparent les salles du couloir à double hauteur qui organise la circulation du bâtiment le long de son périmètre. Le gymnase, de forme elliptique, est séparé du reste du programme et occupe le coin constitué par l'ensemble des logements sociaux, par ailleurs très ouvert ; avec sa forme clairement reconnaissable, il constitue un élément d'identification.



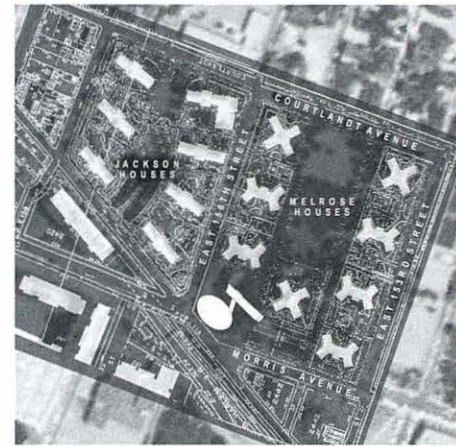
Planta primera · Premier étage



Planta baixa · Rez-de-chaussée | Escala · Échelle 1:1000 | **S**



Axonometria · Axonométrie



Emplaçament · Plan de situation | **S**

**LOCALITZACIÓ · SITE : 286 EAST 156th STREET,
MELROSE HOUSES, BRONX**

Projecte · Projet : 1995

Execució · Livraison : 2001

Àrea · Surface : 1.858 m²

Cost · Coût : 7.250.000 Euro · \$ 6.500.000

Promotor · Maître d'ouvrage : New York City Housing Authority

Arquitectes · Architectes : Diana Agrest, Mario Gandelsonas

Col·laboradors · Collaborateurs : WASA

Consultors · B.E.T. : Severud Associates (estructura · structure);

Wank Adams Siavin Associates (instal·lacions · installations);

Balmori Associates (paisatgisme · architecte paysagiste); Design 2147

Constructor · Entreprise générale : St. Francis Construction Corp.

Fotografies · Photographies : David Sundberg/Esto



