

# ESTRADENHAUS

Wolfram Popp

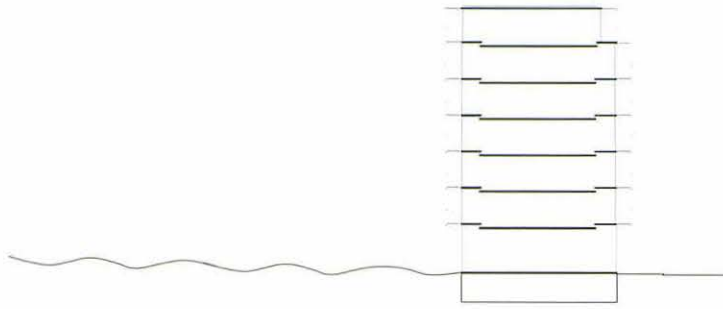


Aquest edifici d'apartaments es troba en una zona relativament cèntrica, en l'antic Berlín Oriental. El programa consisteix en deu apartaments de 108 i 79 m<sup>2</sup>, tres oficines, cinc places d'aparcament i un pati. El projecte cerca la màxima flexibilitat dels espais interiors. Els apartaments disposen d'una bateria de dotze plafons de fusta que es despleguen i replieguen per a modificar els interiors d'acord amb les necessitats dels residents. Els plafons poden girar i desplaçar-se individualment. Els sostres estan formats per plaques de formigó pretesat per tal de poder assolir una llum de 9,5 m i suportar, alhora, les grans càrregues puntuals que suposarà la lliure modificació de

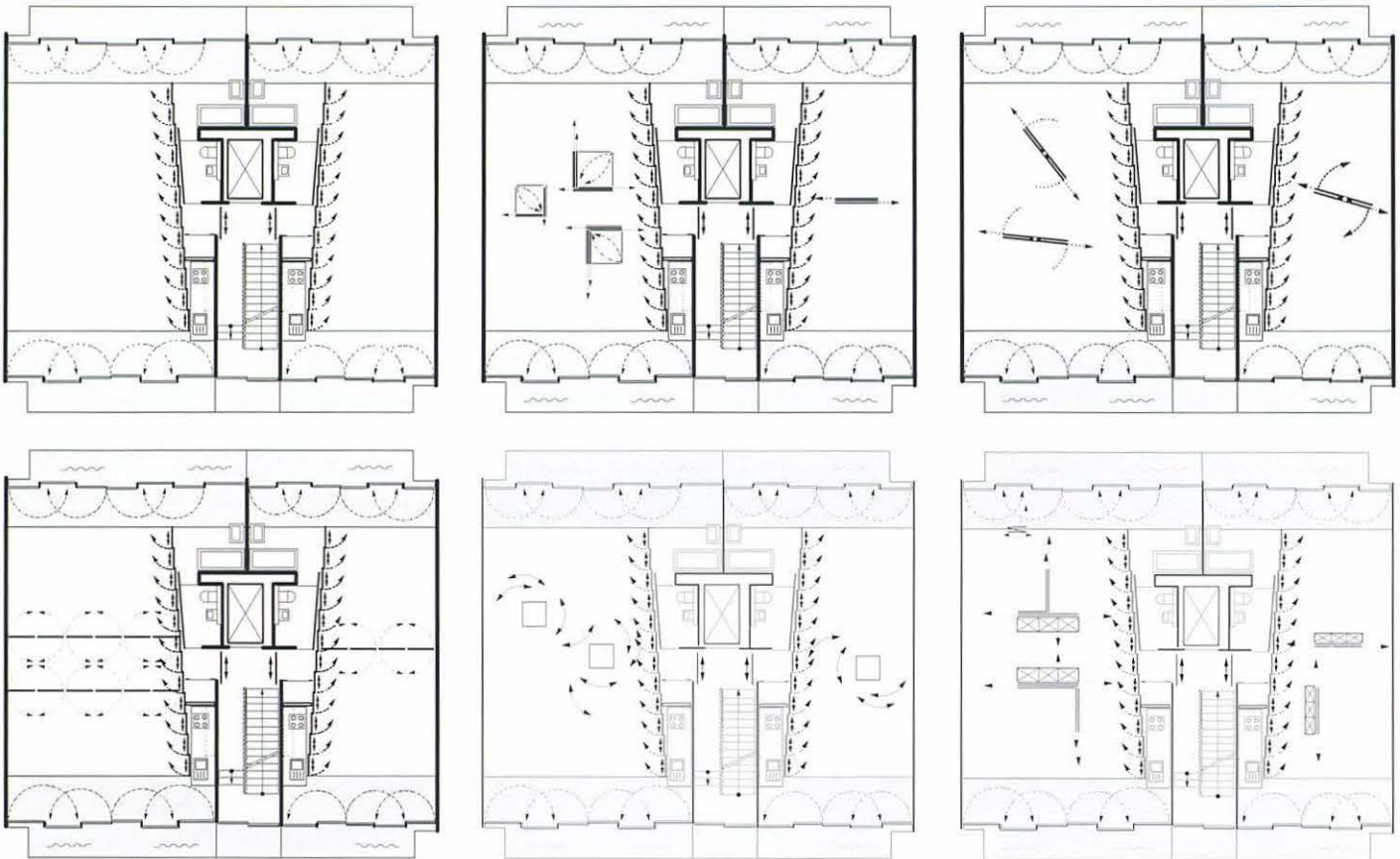
l'espai. Les façanes est i oest de l'edifici estan formades per amplis finestrals i balconades de xapa perforada d'acer galvanitzat. L'estrada, que dona nom a l'edifici, consisteix en una tarima de fusta, elevada 40 cm sobre el terra, i situada al costat dels finestrals.

Cet immeuble d'appartements se trouve dans une zone relativement centrale, dans l'ancien Berlin-est. Le programme consiste en dix appartements de 108 et 79 m<sup>2</sup>, trois bureaux, cinq places de parking et une cour. Le projet recherche la plus grande flexibilité des espaces intérieurs. Les appartements disposent d'une

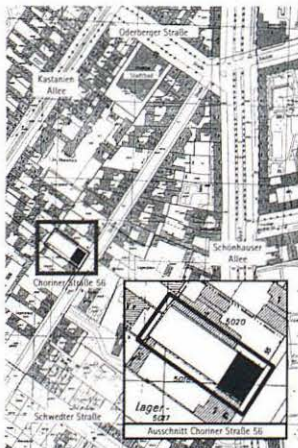
batterie de douze panneaux de bois qui se déploient et se replient pour modifier les intérieurs conformément aux besoins des résidents. Les panneaux peuvent tourner et se déplacer individuellement. Des plaques de béton précontraint permettent d'atteindre une portée de 9,5 m, et de supporter, en même temps, les charges ponctuelles importantes que pourrait supposer la libre modification de l'espace. Les façades est et ouest du bâtiment comportent de larges baies vitrées et de longs balcons de plaques d'acier galvanisé perforées. L'estrade, qui donne son nom à l'immeuble, est en bois, surélevée de 40 cm par rapport à la base, et située à proximité des baies.



Secció - Coupe | Escala - Échelle 1 : 200



Variacions - Variations | Escala - Échelle 1 : 100 | **N**



**LOCALITZACIÓ - SITE : BERLÍN - BERLIN**

Execució - Livraison : 1998

Àrea - Surface : 1.150 m<sup>2</sup>

Arquitecte - Architecte : Wolfram Popp

Col·laborador - Collaborateur : Gregor Siber

Constructors - Entreprise générale : no.ema projektgesellschaft mbh,  
Wolfram Popp

Fotografies - Photographies : Isabelle Simon; Wolfram Popp