

Casa Providència

Ricardo Flores i Eva Prats, arquitectes

Ricardo Flores (títol, 2001) i Eva Prats (títol, 1993)

Situació: Carrer Providència 54, Badalona, Barcelona.

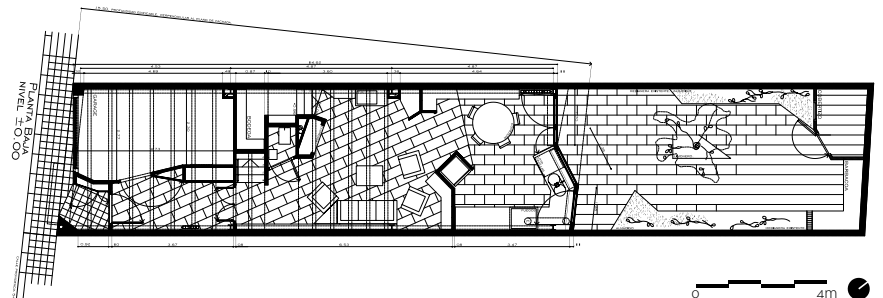
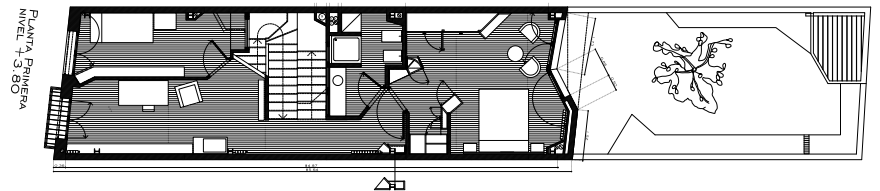
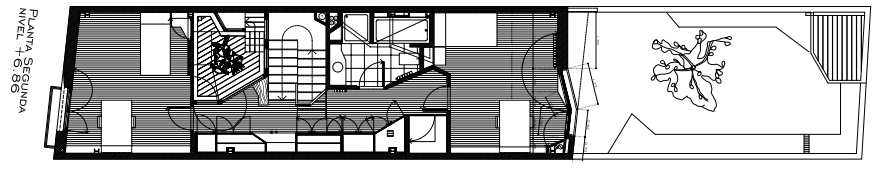
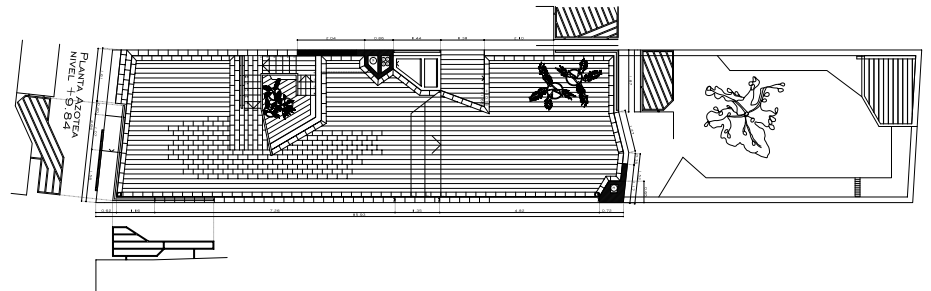
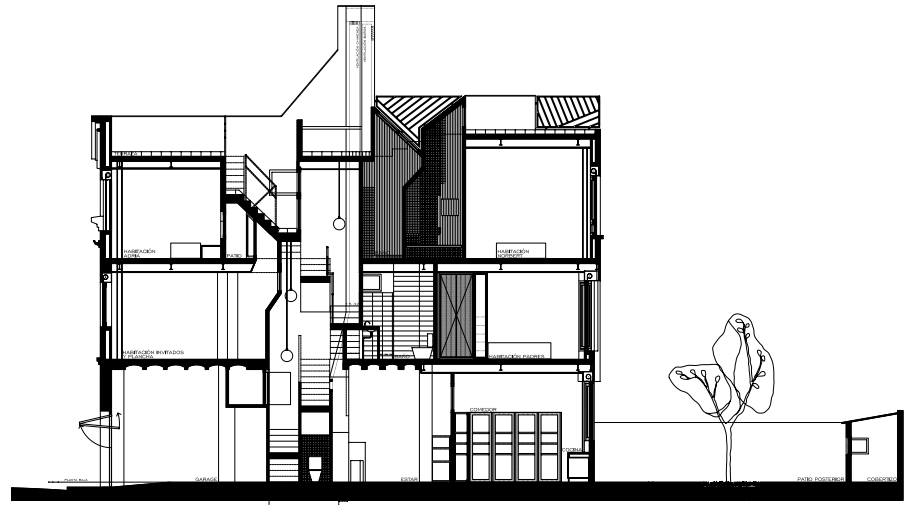
Projecte: 2002.

Construcció: 2004-2006 en construcció alguns mobles.

Superfície: 190 m² coberts + 100m² de terrazas y patios.

Col·laboradors: Eugenia Troncoso, Israel Hernando, Hernán Barbalace, Ma. del Mar Garrido, José Bauer, Tanja Dietsch, Aljona Lissek, Malgorzata Martinek, Claire Palluel, Cinzia De Luca, Sara Gerber, Niels Toft, Mads Boserup, Jonny Pugh.

Fotografies: Isao Suzuki



Llum domèstica. Portem les proves amb llum natural del Museu dels Molins a un habitatge de 4 m d'amplà. Al mig de la casa s'ha excavat una enorme claraboia de tres plantes d'alçada on coincideixen les diverses circulacions que la posen en funcionament: el fum i la ventilació natural, la llum, l'aigua, les persones...

Es un pou de llum zenital amb una profunditat de més de 10 m. Aquest buit central provoca una nova tensió dins la casa que en desfigura les dimensions inicials.

Domestic light. We transfer the natural lighting tests from the Museo de los Molinos to a four-metre wide dwelling. A great skylight, three storeys high, has been effected at the centre of the house. This is the point of coincidence of the various circulatory routes that set it in motion: smoke and natural ventilation, light, water, people, etc.

It is a light well with a depth of over 10 metres. This central empty space gives rise to a tension inside the house that gives it a whole new set of dimensions.

Luz Doméstica. Llevamos las pruebas con luz natural del Museo de los Molinos a una vivienda de 4 metros de ancho. En el medio de la casa se ha excavado un enorme lucernario de tres plantas de altura donde coinciden las diversas circulaciones que la ponen en funcionamiento: el humo y la ventilación natural, la luz, el agua, las personas...

Es un pozo de luz cenital con una profundidad de más de 10 metros. Este vacío central provoca una nueva tensión dentro de la casa que desfigura sus dimensiones iniciales.

Ricardo Flores i Eva Prats





1



2



3



4

1
Arribada a la segona planta. Vista del pati que connecta amb la terrassa

2
Pati de la segona planta i pujada a la terrassa

3
Baixada cap a la sala d'estar a la planta baixa

4
Habitació dels pares a la primera planta. Vestidor



Maqueta de la part central de la casa