

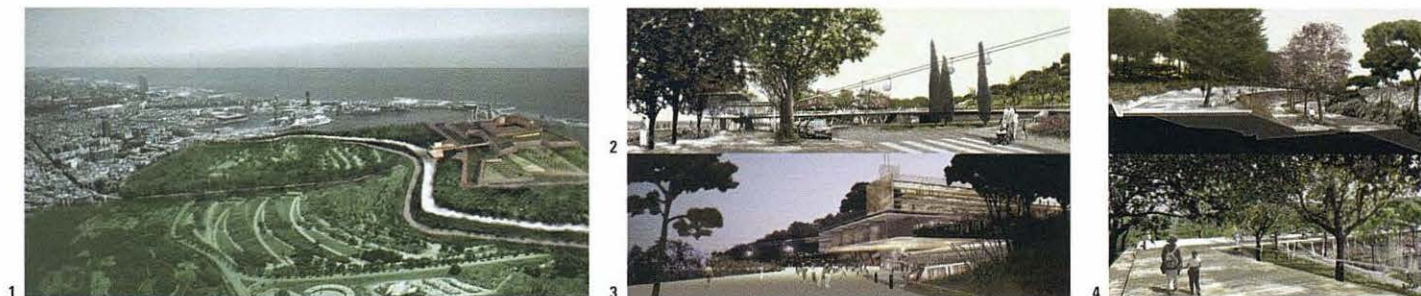
MONTJUÏC Reordenació del parc

El projecte ordena el Montjuïc de les cotes altes i del vessant marí, una extensa àrea, de quasi un centenar d'hectàrees, asimètrica que, al sol, rost i molt accidentat, va del nivell del mar fins a la carena, i que, a l'obac faldejador, baixa des de dalt de tot (cota 160-170 m) fins a mig vessant, aproximadament l'avinguda de Miramar, el passeig Olímpic i el carrer del Foc (cota 50-100 m). O sigui, el Montjuïc sec i portuari i el Montjuïc frondós de la Foixarda. Els objectius buscats són els següents: **1. Entrar per dalt de tot fent arribar el funicular i el telefèric fins al castell.** L'accés pel capdamunt amb un funicular de gran capacitat ben connectat amb la xarxa de metro farà possible la pacificació del trànsit i convertirà el parc en una còmoda baixada. El telefèric reconfigurat serà una opció alternativa igualment interessant. **2. Construir un eix longitudinal, el Passeig dels Cims, que vertebrí la muntanya de cap a cap.** Una via plana o amb pendents suaus que uneixi la Porta Forestier (Miramar) i la Porta del Delta (Sot del Migdia), amb remuntadors mecànics als extrems per guanyar cota còmodament, si es vol accedir a la muntanya per aquestes portes. Es tracta que el Passeig dels Cims, com una mena de fil d'estendre la roba, uneixi tots els elements interns del parc superior, i que completi alhora la integració de Montjuïc amb la ciutat en connectar el nucli de la muntanya amb els sistemes de transport públic de Barcelona que hi arriben perimetralment. **3. Recuperar el castell i els espais annexos per a usos decididament cívics,** i dotar-los d'una activitat potent que els confereixi una destacada polaritat i que arrodoneixi el sentit de la terminal del funicular com a nova i central porta d'accés a la muntanya. **4. Establir el caràcter general d'espai verd i pacificat,** tot partint de la vegetació ja existent, incorporar

el front del Morrot mitjançant un camí de ronda superior que no afecti les colònies de rapinyaires nidificadores i revegetar a fons la resta d'àrees concernides. La pacificació comportarà la supressió del trànsit rodad privat en la zona culminal de Montjuïc i la subsegüent modificació de la secció de diversos vials actuals. **5. Recuperar els elements arqueològics i d'interès històric presents a la muntanya** (cementiri jueu, castell, sitges de l'antic port, pedreres romanes, poblat ibèric, art sacra de la part baixa del cementiri...) i fer-los visitables i accessibles des de la nova estructura viària. **6. Il·luminar part de les pedreres del Morrot** i incorporar visualment Montjuïc a la ciutat des del port, i així consolidar un *skyline* ara ja identificable, però encara poc vigorós. ■ Le projet concerne la butte de Montjuïc, à Barcelone, dans sa partie élevée et son versant maritime. Il s'agit d'une vaste zone asymétrique de presque une centaine d'hectares. Dans sa partie exposée au soleil, très raide et accidentée, elle va du niveau de la mer au faite de la montagne; de l'autre côté, à l'ombre, elle descend depuis le sommet – à la cote 160-170 mètres – jusqu'à mi-versant, approximativement au niveau de l'avinguda de Miramar, du passeig Olímpic et du carrer del Foc – à la cote 50-100 mètres –. En d'autres termes, il y a le Montjuïc sec et portuaire d'un côté; le Montjuïc vert de la Foixarda de l'autre. Les objectifs poursuivis sont les suivants: 1. Pénétrer par la partie supérieure en faisant arriver le funiculaire et le téléphérique tout en haut, au niveau de la forteresse. L'accès par le sommet grâce à un funiculaire de grande capacité bien relié au réseau de métro permettra de réduire la circulation automobile et de faire du parc une descente facile et agréable. Le téléphérique remodelé constituera une alternative tout à fait intéressante; 2. Construire un axe longitudinal, le passeig dels Cims, qui sera la colonne

Forgas, Folch, Jansana, Beltran, Bestard, Thorson

vertébrale de la montagne. Il s'agira d'une voie plane ou avec des pentes faibles qui reliera la porta Forestier (Miramar) à la porta del Delta (Sot del Migdia), avec des remontées mécaniques aux extrémités pour gagner facilement un peu de hauteur, si l'on souhaite accéder à la montagne par ces zones. Il s'agit de faire en sorte que le passeig dels Cims, tel une corde à linge tendue entre des poteaux, relie les deux éléments internes du parc supérieur, en même temps qu'il complétera l'intégration de Montjuïc dans la ville en connectant le centre de la montagne avec les arrivées aux portes des systèmes de transport public de Barcelone; 3. Récupérer la forteresse ainsi que les espaces annexes pour des usages délibérément civiques, et les doter d'une forte activité qui en fera un intéressant pôle d'attraction et qui donnera un sens plus complet au terminal du funiculaire, c'est-à-dire qui en fera la porte d'accès, à la fois nouvelle et centrale, à la montagne; 4. Créer une ambiance générale tranquille où prédominent les espaces verts, en partant de la végétation existante; incorporer le front del Morrot grâce à un chemin de ronde supérieur n'affectant en rien les colonies d'oiseaux de proie qui viennent y nidifier; replanter complètement la végétation dans les autres zones concernées. Ce travail impliquera la suppression de la circulation des véhicules particuliers dans la zone haute de Montjuïc ainsi que la modification qui s'ensuivra des diverses voies actuelles; 5. Récupérer les éléments archéologiques et d'intérêt historique présents dans la montagne – cimetière juif, forteresse, entrepôts de l'ancien port, ruines romanes, village ibère, art sacré de la partie basse du cimetière actuel, etc. – et les rendre accessibles et visitables grâce à la nouvelle structure viària; 6. Illuminer une partie des rochers du Morrot et intégrer visuellement Montjuïc dans la ville depuis le port, afin de consolider une *skyline* déjà identifiable mais encore relativement peu vigoureuse.

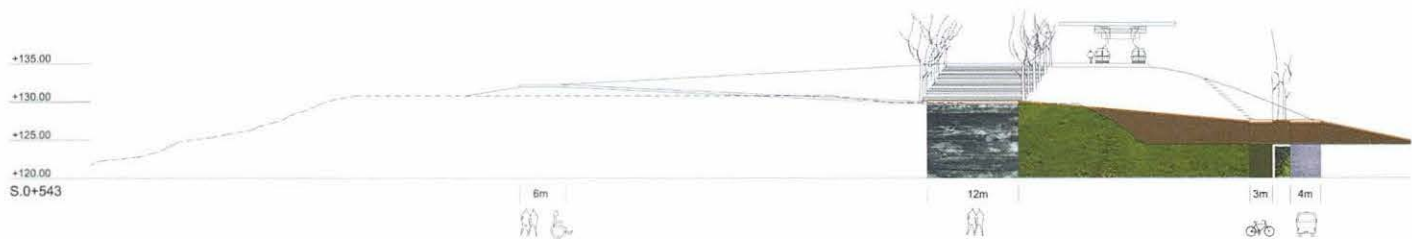


1. Les àrees que ocuparan els nous jardins, la traça del Passeig dels Cims i l'espai remodelat del castell · Les zones qui seront occupées par les nouveaux jardins, le tracé du passeig dels Cims et de l'espace remodelé de la forteresse ■ 2. Nova estació inferior del telefèric a l'alçada de la plaça Ibàñez-Miramar · Nouvelle gare inférieure du téléphérique à la hauteur de la plaça Ibàñez-Miramar ■ 3. Nova estació intermodal superior del telefèric i del funicular, a l'alçada del castell · Nouvelle gare intermodale supérieure du téléphérique et du funiculaire, à la hauteur de la forteresse ■ 4. Secció i visió del Passeig dels Cims en dos trams del seu recorregut · Section et vue du passeig dels Cims en deux tronçons différents de son parcours

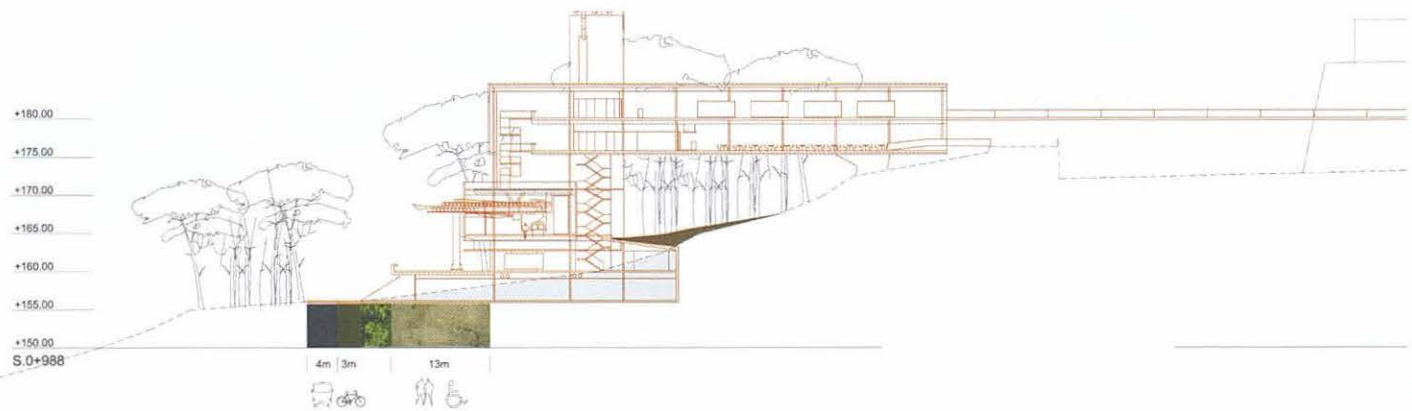
Projecte · Projet : 2002 ■ Promotor · Maître d'ouvrage : Ajuntament de Barcelona · Mairie de Barcelone; Centre gestor parc Montjuïc · Centre de gestion du parc de Montjuïc (Antoni Falcón, Montse Rivero, Josep Maria Forcada) ■ Superfície · Surface : 100 Ha ■ Equip redactor · Équipe de rédaction : Joan Forgas (arquitecte coordinador · architecte coordinateur), Ramón Folch (socioecòleg · socio-écologiste), Imma Jansana, Albert Beltran (arquitectes · architectes), Albert Bestard (enginyer agrònom · ingénieur agronome), Ole Thorson (ingeniero · ingénieur) ■ Col·laboradors · Collaborateurs : Anna Planas, Camilo Galletti, Gisela Planas, Carlota Socías, Ana Stakic, Elena Valls (arquitectes · architectes), Jytte Thomsen (enginyera · ingénieure), Josep Martínez (maquetista · maquettiste), Anna Pagés (estudiant · étudiant) ■ Consultors · B.E.T. : Manuel Arguijo (estructures · structures), Fernando Benedito (arquitectura tècnica · architecture technique)



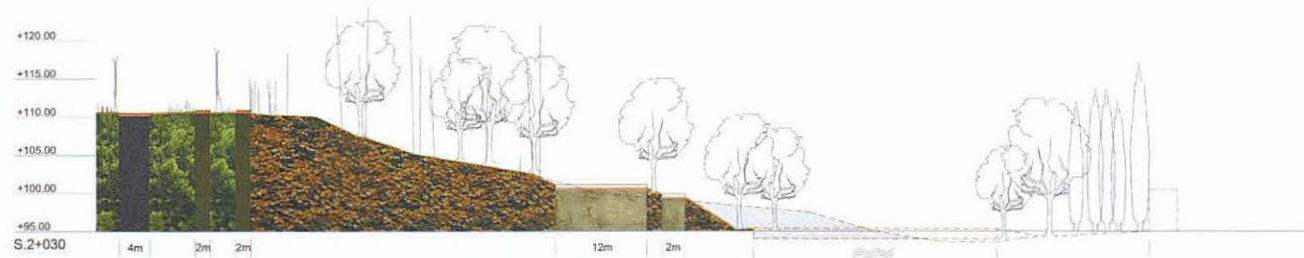
Plànol ordenació general - Plan d'ordonnancement général | Escala - Échelle 1:20.000 | **S I** Plànol general de l'Acropolis Verda, amb els nous accessos (funicular i telefèric), el Passeig dels Cims, l'espai del castell, els diferents jardins, la refecció del Morrot i les portes Forestier (Miramar) i del Delta (Sot del Migdia) - Plan général de l'Acropole verte, avec les nouveaux accès (funiculaire et téléphérique), le passage des Cims, l'espace de la forteresse, les différents jardins, la réfection du Morrot et des portes Forestier (Miramar) et du Delta (Sot del Migdia)



Mirador de l'Alcalde. Secció transversal - Coupe transversale | Escala - Échelle 1:1.000



Secció transversal de la nova estació intermodal superior - Coupe transversale par la nouvelle station intermodalesupérieure | Escala - Échelle 1:1.000



Cementiri del Sud-oest. Secció transversal - Coupe transversale | Escala - Échelle 1:1.000