

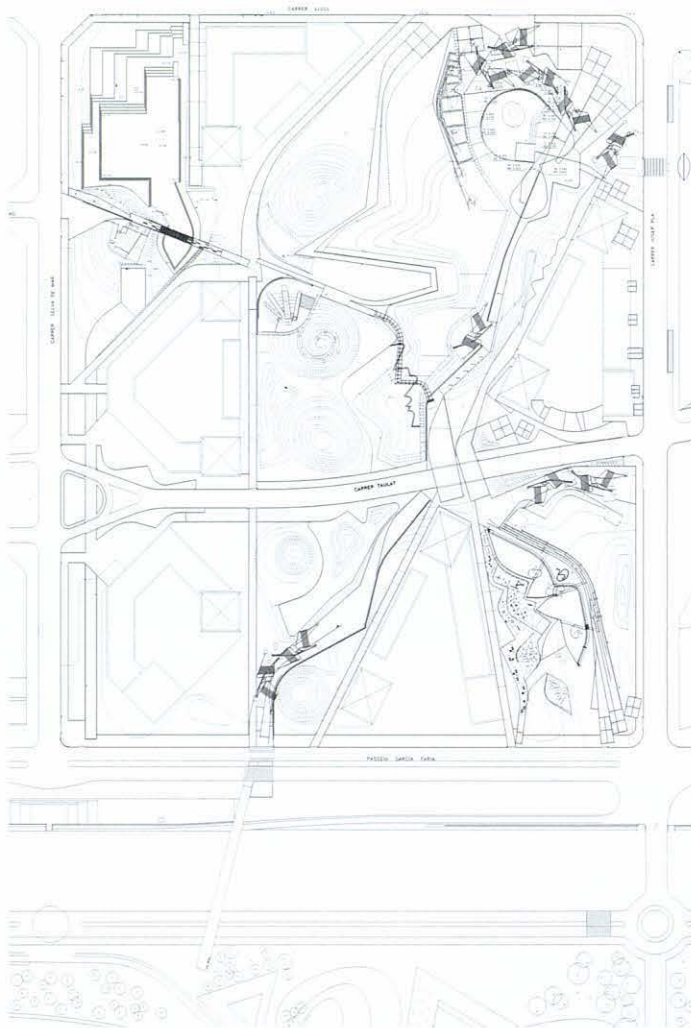
PARC DIAGONAL MAR

EMBT

El Parc de Diagonal Mar s'allarga relacionant l'avinguda Diagonal i la platja. Està ordenat seguint una sèrie de camins, de manera semblant a les branques d'un arbre, en totes les direccions. El passeig principal, una espècie de rambla, connecta directament la Diagonal amb la platja propera, creuant el Cinturó Litoral a través d'un pont per a vianants que es construirà properament. Aquest pas, al seu torn, com la resta dels camins que creuen el parc, es va transformant en una sèrie de pistes de joc: patinatge, tren, bicicletes... El passeig principal segueix la vora d'un gran llac, que junt amb la superfície arbrada donen caràcter al parc. Les diferents fonts, un salt d'aigua i la vegetació de les vores converteixen la gran superfície d'aigua en un lloc d'esplai: bar-

quets, jocs d'aigua... La vegetació es desenvolupa seguint el caràcter de maresmes a prop del mar i del llac, per anar creixent en alçada i en densitat fins a arribar als carrers adjacents. Entre l'arribada de la vegetació i els camins a les vores del parc es formen una sèrie de placetes. Aquí, uns grans vasos de ceràmica s'uneixen amb la vegetació existent, en una decoració semblant al jardí d'una casa. ■ Le parc de Diagonal Mar, à Barcelone, s'étend pour relier l'avenue Diagonal avec la plage. Il est ordonné suivant une série de chemins partant dans toutes les directions, un peu comme les branches d'un arbre. La promenade principale, une espèce de Rambla, unira directement l'avenue à la plage proche, traversant le Cinturón Litoral –périphérique situé en bordure de mer– grâce à un pont piétonnier

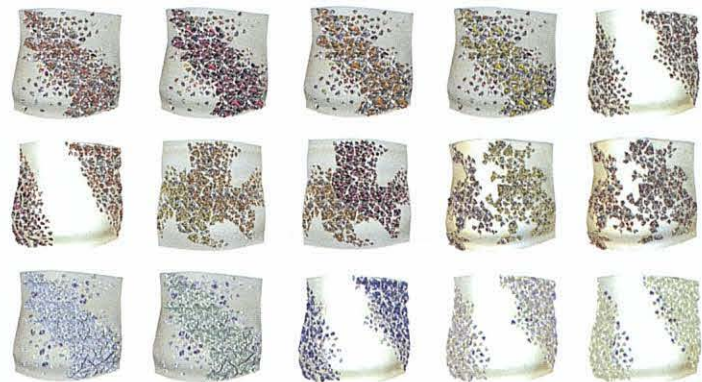
qui sera bientôt construit. Ce passage, comme l'ensemble des chemins qui traversent le parc, se transforme à son tour en une série de terrains de jeu : patinage, train, vélos, etc. La promenade principale se poursuit en bordure d'un grand lac qui, conjointement à la surface boisée, donne au parc son caractère. Les différentes sources, une cascade et la végétation des rives transforment cette grande surface aquatique en un lieu de repos et de loisirs : petits bateaux, jeux d'eau, etc. La verdure, typique du marais proche de la mer et du lac, augmente de hauteur et de densité à mesure qu'elle se rapproche des rues voisines. Entre la limite de la végétation et les chemins entourant le parc, on a créé une série de petites places. Là, de grands pots de céramique se fondent dans la végétation comme dans le jardin d'une maison particulière. / EMBT



Planta - Rez-de-chaussée | Escala - Échelle 1:500 | S



Detall plaça nord - Détail place nord | Escala - Échelle 1:200 | S



Projecte · Projet : 1997 ■ Execució · Livraison : 2002 ■ Promotor · Maître d'ouvrage : Diagonal Mar/HINES ■ Superfície · Surface : 14 Ha ■ Arquitectes · Architectes : Enric Miralles, Benedetta Tagliabue ■ Equip de projecte · Équipe du projet : Elena Rocchi ■ Direcció de projecte · Direction du projet : Elena Rocchi Lluís Cantallops, Fabián Asunción ■ Col·laboradors · Collaborateurs : Michael Eichhorn, Stefan Eckert, Christine Himmler, Georg Mahnke, Wolfgang Lukas Hainz, Jan Marko Grebe, Francesca Tata, Angelo Floros, Piercarlo Comacchio, Angelo Catania, Ulrike Stübner, Andrea Möller, Hirota Koizumi, Dani Rosselló, Makoto Fukuda, Kaori Sato, Adrian Versuere, Mònica Batalla, Ezequiel Cattaneo, Roberto Sforza, Laura Valentini, Massimo Chizzola, Cristófer Hofler, Stefan Geenen ■ Maquetistes · Maquette : Fabián Asunción, Isabel Zaragoza, Andrea Möller, Ulrike, Isabelle Sambeth, Liliana Bonforte, Tobias Gottschalk, Luca Tonella, Jan Koettgen, Tobias Aus Der Beek, Charlotte Bojsen-Möller, Mónica Carrera Vázquez, Francesco Jacques-Dias, Sven Gosmann, Pierre Lauper, Adria Goula, Riccardo Alessandrini ■ Consultors · B.E.T. : Edaw (paisatgisme · architecture paysage), Oscar Tusquets, Xavier Sust (urbanisme · urbanisme), Europroject Consultores Asociados, José María Velasco (enginyeria · ingénierie) ■ Constructor · Entreprise générale : Benjumea