

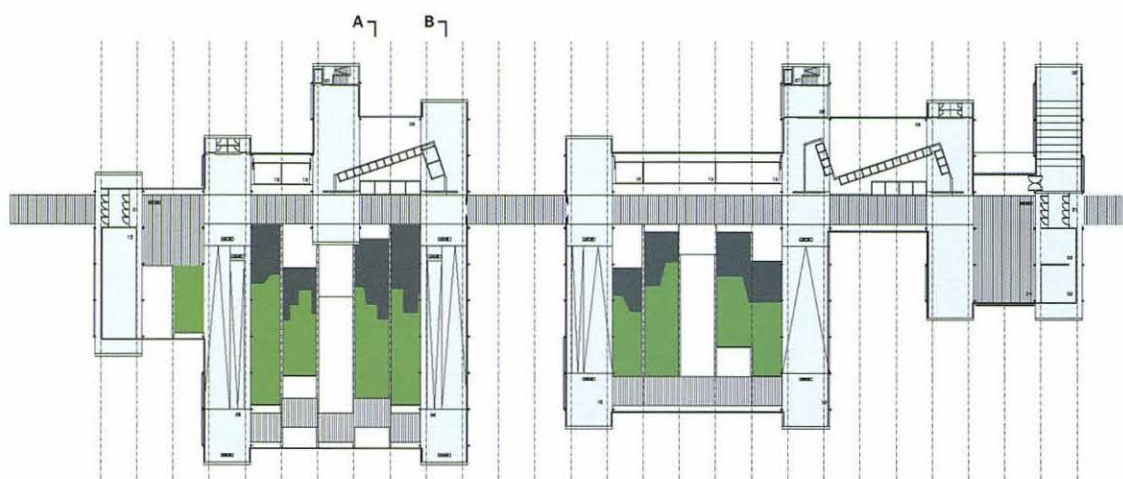
## TERRARI · TERRARIUM

clcm architects, AiB

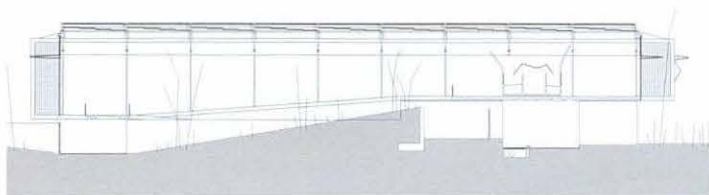
El terrari ha d'hostatjar la col·lecció de rèptils del Zoo de Barcelona que és una de les més importants del món i un dels seus atractius més grans. El projecte s'ordena a través de la introducció d'un ritme de murs de formigó. Els murs divideixen una sèrie d'espais: extensions de grava i arenes, àrees inundades, estanys amb vegetació flotant. L'edifici pot ser entès com un fragment climatitzat d'un paisatge més extens. El model de terrari com a instal·lació fosca ja és completament obsolet, de manera que proposem un nou model que aprofiti la il·luminació natural, molt intensa a Barcelona. La pràctica totalitat de la coberta estarà prote-

gida per unes plaques amb làmines d'alumini orientables que suggereixen un ambient d'umbracle. La impossibilitat de predir les necessitats de l'Aquaterriari en el futur fa que la proposta sigui, més que no pas un projecte tancat, una estratègia que garanteixi la flexibilitat de l'edifici al llarg del temps. ■ Le terrarium doit accueillir la collection de reptiles du zoo de Barcelone ; celle-ci est à la fois l'une des plus importantes du monde et l'un des charmes principaux de cette installation récréative et scientifique. Le projet est organisé au travers de l'introduction d'un ensemble rythmé de murs de béton. Les murs déterminent une suite d'espaces : extensions de sable et de

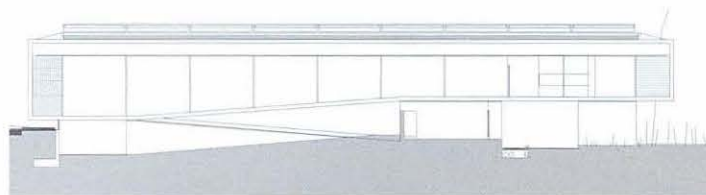
gravier, zones inondées, étangs recouverts de végétation flottante. Le bâtiment peut être entendu comme un fragment climatisé d'un paysage plus vaste. Le modèle de terrarium comme installation obscure est complètement obsolète, et c'est pour cela que nous proposons un nouveau modèle qui profite de l'éclairage naturel, très intense à Barcelone. La quasi totalité de la couverture sera protégée par des plaques d'aluminium orientables suggérant une atmosphère de serre ou de jardin d'hiver. L'impossibilité de prévoir les besoins futurs de l'aqua-terrarium fait de la proposition, davantage qu'un projet fermé, une stratégie devant garantir la flexibilité dans l'usage pouvant être fait du bâtiment à long terme.



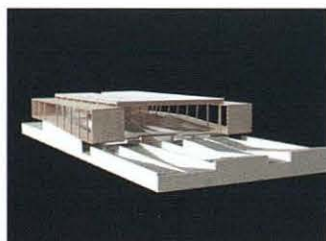
Planta · Rez-de-chaussée | Escala · Échelle 1:1.000 | S



Secció · Coupe A | Escala · Échelle 1:500



Secció · Coupe B



Projecte · Projet : 2001 ■ Promotor · Maître d'ouvrage : Ajuntament de Barcelona · Mairie de Barcelone ; Infraestructures de Llevant SA ■ Superfície · Surface : 5.676 m<sup>2</sup> ■ Cost · Coût : 9.021.000 € ■ Arquitectes · Architectes : clcm architects: Charmaine Lay, Carles Muro ; AiB : Juan Azulay, Roger Paez ■ Col·laboradors · Collaborateurs : Juan Carlos Castro, Iñigo Solano ■ Consultors · B.E.T. : Riba de Palau (estructures · structures), Instal·lacions Arquitectòniques (instal·lacions · installations), Plant Aqua Limited (filtres · filtres), G3 (estudi econòmic · étude économique) ■ Equip assessor · Conseil : Alejandro Pérez (coordinador · coordinateur), Bela Demeter (Smithsonian Institution, Washington), James A. Hitchiner (Roger Williams Park Zoo, Providence), Kevin Shelton (Florida Aquarium, Tampa), Gerald Visser (Rotterdam Zoo)