

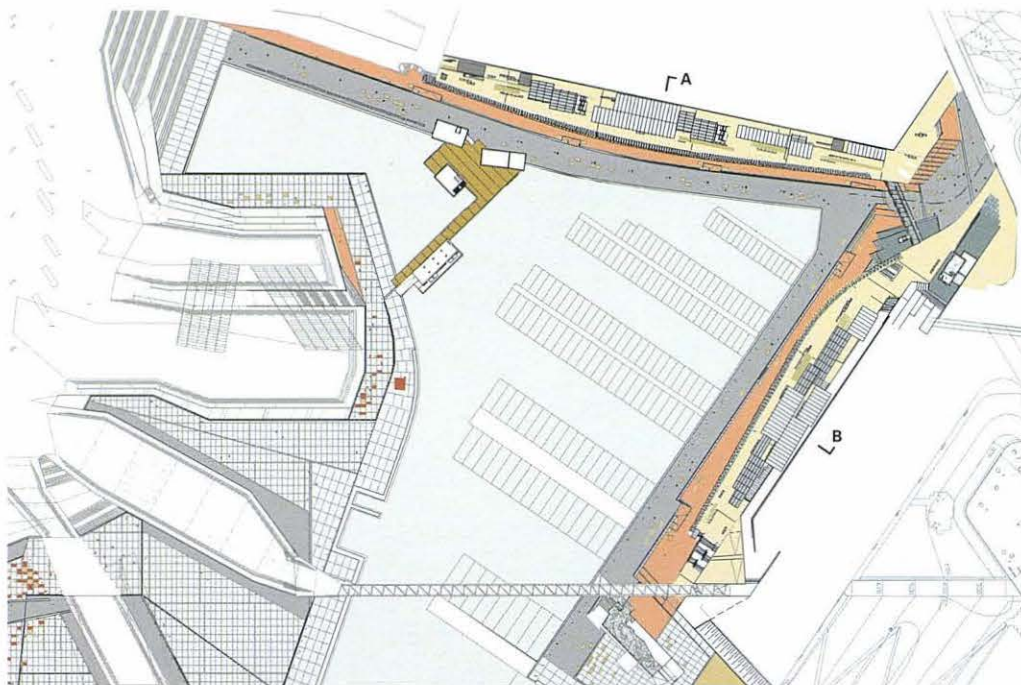
PORT ESPORTIU DE SANT ADRIÀ DE BESÒS · PORT DE PLAISANCE

BCQ

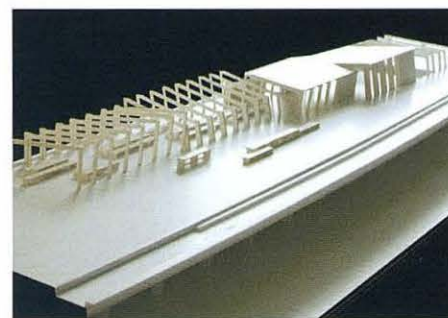
El projecte de BCQ comprèn els edificis de la zona nord del nou port (especialment els comercials i aparcaments) i la urbanització del conjunt del port (7 ha de pavimentació, mobiliari urbà, vegetació, passarel·les per a vianants, torre d'il·luminació...) i dels passeigs del nivell superior que recorren el períme-

tre del port amb unes estructures d'ombra que serviràn per a bona part de les activitats del Fòrum. ■ Le projet de BCQ comprend les bâtiments de la zone nord du nouveau port – tout particulièrement les espaces commerciaux et les parkings – ainsi que l'urbanisation de l'ensemble du port. Il s'agit de 7 hectares de revêtement

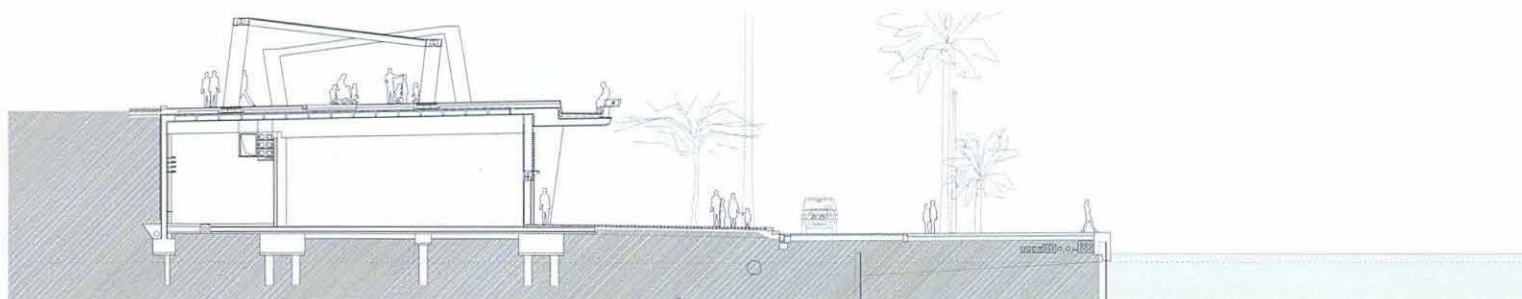
de sol, de mobilier urbain, de végétation, de passerelles piétonnières, de tours d'éclairage, etc. ainsi que des passages du niveau supérieur qui parcourent le périmètre du port. Ces voies seront agrémentées de structures ombragées qui serviront en bonne partie pour les activités du Forum.



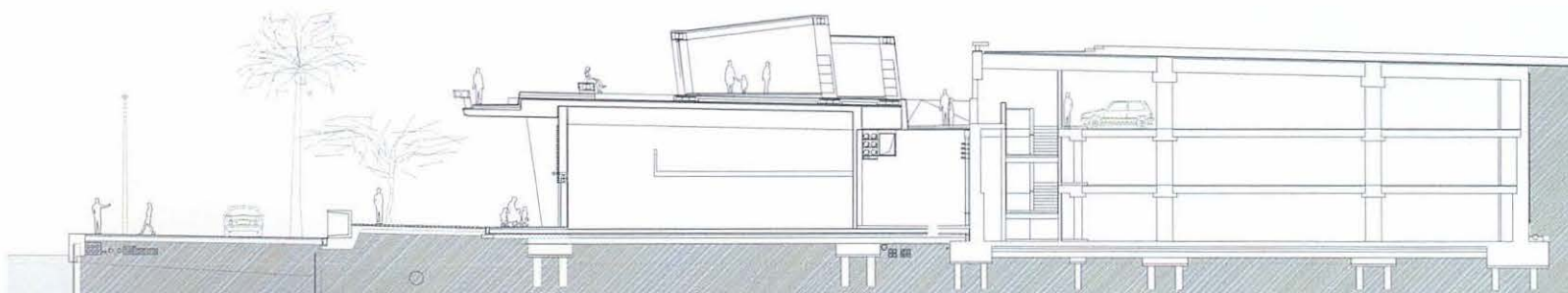
Planta · Rez-de-chaussée | Escala · Échelle 1:4.000 | S



Maqueta · Maquette



Secció · Coupe A



Secció · Coupe B | Escala · Échelle 1:400

Projecte · Projet : 2000 | Execució · Livraison : 2004 | Promotor · Maître d'ouvrage : Ajuntament de Barcelona · Mairie de Barcelone, Infraestructures de Llevant SA | Superfície · Surface: 28.376 m² | Cost · Coût : 19.065.307 € | Arquitectes · Architectes : BCQ: David Baena, Toni Casamor, Cristina Moll, Andreas Kammermeier | Col·laboradors · Collaborateurs : Manel Peribañez, Jacques Cadilhac, Maria Taltavull, M^a José Miranda, Volker Schultz | Consultors · Consultants : Justo Hernández, Jordi Carbonell (amidaments i pressupost - mesures et budget), Typsa (estructures · ingénierie structurelle), Summa SA (instal·lacions · installations), Tecnic G3 (arquitectura tècnica · technical architecture) | Direcció de projecte · Direction du projet : UTE GPO-Project & Facilities, UTE Civil Management-Tec 2004 | Constructor · Entreprise générale : ACS, UTE Conexión Forum