

# POBLE NOW

RoToR (Vahida Ramujkic, Laia Sadurní)

Avui, fer un volt o un passeig per la zona del Poblenou —com a visitant o com a veí del barri— és una aventura, una experiència irreplicable, ja que mai més ens tornarem a trobar amb aquest mateix paisatge. Aquí, diàriament, es modifiquen els volums urbans. Un edifici menys, de cop, dona lloc a una dreuera temporal o a un camp de futbol improvisat; un edifici més, a poc a poc, tanca la visió i porta nous habitants; un carrer tallat, un altre de desviat... En el desenvolupament d'aquest procés, temps i espai són paràmetres no precisats, sense pautes determinades, on urbanistes, constructors, hotelers i empresaris miren cap al futur, mentre que els veïns i treballadors de tallers i fàbriques afectades miren cap al passat. El nostre interès està enfocat en el present, des del qual actuem. En aquest clima de mutació i en un procés de canvi forçat de la identitat del barri, ens trobem en un entorn confús, sense identitat predominant. Actuem directament en aquest entorn, explorant nous àmbits i situacions en creació i desaparició contínues, aplicant-hi i exercitant diferents disciplines físiques per a desplaçament i exploració: buscant-hi aventures. Els plànols municipals aquí ja no són vàlids. Els traços dels recorreguts habituals dels passejants es redibuixen continuament per la transfiguració de les masses urbanes. Amb dades evidenciades i recollides, editem plànols temporals basats únicament en la nostra pròpia experiència, desenvolupant una llegenda topogràfica autèntica i vàlida en un moment determinat. Les «actualitzacions» de plànol de Poble Now es realitzen cada sis mesos, quan finalitzen les obres o quan la zona aconsegueix una identitat relativament estable. Fins ara han estat editats tres plànols. ■ *De nos jours, faire un tour ou une promenade dans la zone du quartier barcelonais de Poble Nou —que ce soit en tant que visiteur ou comme habitant du quartier— constitue toute une aventure, une expérience à nulle autre pareille, tant il est vrai que l'on n'aura plus jamais l'occasion de trouver le même paysage. Ici, on modifie quotidiennement les volumes urbains. Un bâtiment de moins, tout d'un coup, donne lieu à un raccourci provisoire ou à un terrain de football improvisé ; un immeuble de plus, petit à petit, vient obstruer la vue et amène de nouveaux habitants ; une rue coupée, une autre déviée... Au cours de ce processus, le temps et l'espace sont des paramètres non précisés, sans modèle déterminé, dans lesquels les urbanistes, les constructeurs, les hôteliers et les chefs d'entreprise regardent tous vers l'avenir, alors que les habitants et les travailleurs des ateliers et des usines touchés se tournent vers le passé. Notre intérêt est centré sur le présent, à partir duquel nous agissons. Dans ce climat de mutation, ce processus de changements forcés de l'identité du quartier, nous sommes plongés dans un environnement confus, sans identité prédominante. Nous agissons directement dans cet environnement, en explorant de nouveaux domaines ainsi que de nouvelles situations qui se créent et disparaissent continuellement, en appliquant et en exerçant différentes disciplines physiques pour le déplacement et l'exploration, à la recherche d'aventures. Les plans municipaux ne sont pas valables ici. Les parcours habituels des passants sont redessinés continuellement par la transfiguration des masses urbaines. Nous préparons, à l'aide des données observées et recueillies, des plans provisoires basés uniquement sur notre propre expérience, en développant une légende topographique authentique et valable à un moment donné. Les « actions » du plan de Poble Now sont réactualisées tous les six mois lorsque les travaux prennent fin et lorsque la zone prend enfin une identité relativement stable. Jusqu'à présent, trois plans ont été élaborés.*

Per ordenar el material generat al llarg d'aquestes exploracions hem creat una base de dades que recull material en diferents suports (fotogràfics, video-gràfics, àudio i textos) que es poden consultar segons la data, localització, llocs específics, accions, persones... [www.innova7.net/POBLENOW/](http://www.innova7.net/POBLENOW/) ■ Afin d'organiser le matériel qui nous parvient de ces explorations, nous avons créé une base de données qui recueille le matériel sur différents supports —photographique, vidéographique, audio et écrit— que l'on peut consulter en fonction de la date, de la zone, du lieu concret, des actions spécifiques, des événements généraux, des personnes, etc. [www.innova7.net/POBLENOW/](http://www.innova7.net/POBLENOW/)

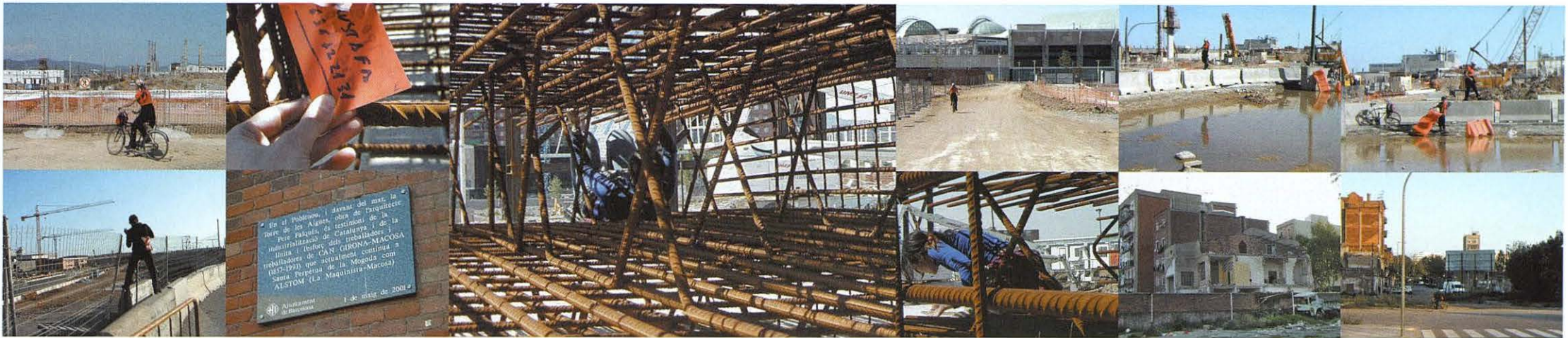


((ROTOR)), Vahida Ramujkic i Laia Sadurní compten amb els projectes de *Construcció de pasteres en àmbits urbans*, *Exploracions Poble Now* (tres edicions del mapa de la zona en transformació: *Poble Now*, *Safari Co.* y *Planariæ*), Guia de l'Olimpiada Escultòrica (amb la col·laboració de la Fundació 30 km/s) i Olimpiada Escultòrica BCN 2002. Els seus treballs han estat presentats a les exposicions col·lectives: *Olladas Oceánicas* al Palau do Mar, Vigo; *Exploracions* a la Capella, Barcelona; *Després de la notícia* al CCCB, Barcelona;

*El millor cel per a Barcelona* a Can Felipa, Barcelona. Van presentar el video documental *Poble Now* a l'observatori OVNI al CCCB, Barcelona. ■ ((ROTOR)), Vahida Ramujkic et Laia Sadurní sont responsables des projets *Construcción de pateras en ámbitos urbanos* (Construction de pateras dans des cadres urbains), *Exploraciones Poble Now* (Explorations Poble Now) (trois éditions différentes de la carte de la zone en transformation : *Poble Now*, *Safari Co.* et *Planariæ*), Guia de la Olimpiada Escultòrica (Guide de l'Olympiade sculpturale) (avec la collaboration de la Fundació 30 km/s) et Olimpiada Escultòrica BCN 2002 (Olympiade sculpturale Barcelone 2002). Leurs travaux ont été présentés dans les expositions collectives suivantes : *Olladas Oceánicas* (Remous océaniques) au Palau do Mar, Vigo ; *Exploracions* (Explorations) à la Capella, Barcelone ; *Després de la Notícia* (Après la nouvelle) au CCCB, Barcelone ; et *El millor cel per Barcelona* (Le meilleur ciel pour Barcelone) à Can Felipa, Barcelone. Ils présenteront le documentaire vidéo *Poble Now* à l'observatoire OVNI au CCCB, Barcelone.



15/04/02\_masoliver\_pujades\_ramon\_turró\_passatge\_casamijana\_juncar\_billbao\_unió\_pellaires\_parc\_diagonal\_mar



21/04/02\_platja nova mar bella\_fira d'abril



01/05/02\_ruta obrera honorifica · route ouvrière honorifique\_plaça del treball\_carrer del treball\_passatge del treball



08/02/03\_safari industrial\_obeliscs i temples de l'antiga civilització industrial · safari industriel\_obelisques et temples de l'ancienne civilisation industrielle



