

## BARCELONA Pavelló poliesportiu cobert · Salle omnisports

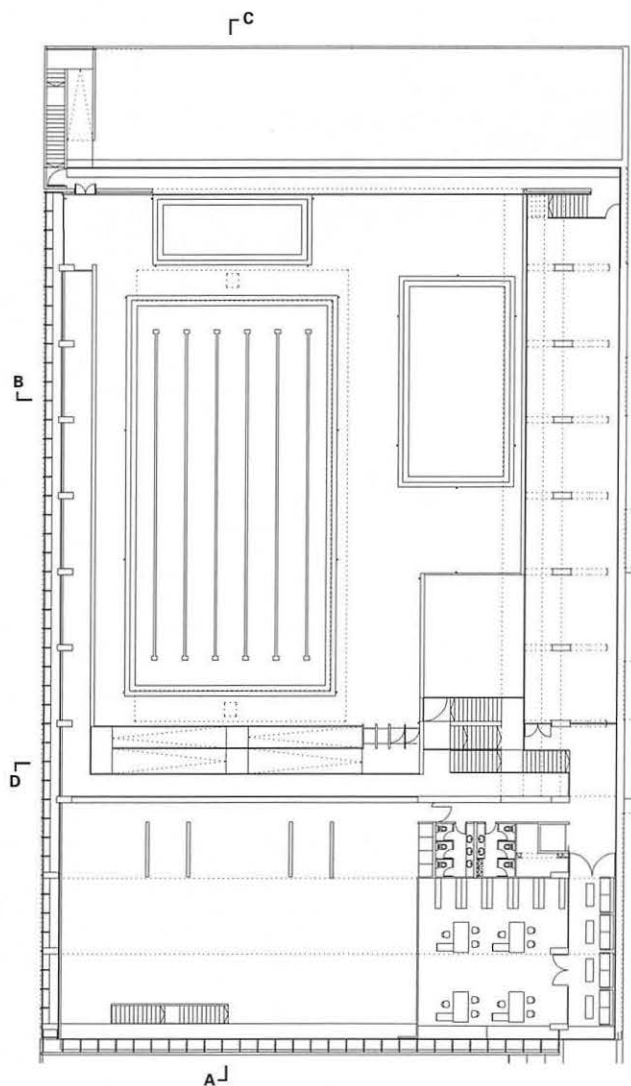
Benjamín Pleguezuelos, Mercedes Salasa

El projecte es troba a l'extrem oriental de l'eixample Cerdà de Barcelona, en una zona de transició entre el Poblenou, barri de passat fabril que a hores d'ara atrau empreses de tecnologia capdavantera; el polígon del Besòs, barri d'habitatge massiu construït al final dels anys seixanta, i l'àrea de Diagonal Mar, barri residencial i comercial de nova construcció, amb importants equipaments d'àmbit regional (hotels, centres de congressos, galeries comercials). El projecte es concep clarament com un equipament de petita escala, realitzat amb un pressupost moderat, que es construeix en un lloc on ja hi havia una pista esportiva a l'aire lliure, un camp de futbol i uns vestidors. El programa del poliesportiu consisteix en tres piscines (una de 25 m; una altra, més petita, d'aprenentatge, i una tercera d'hidromassatge), un gimnàs, una sala de musculació i, en una segona fase, la renovació dels

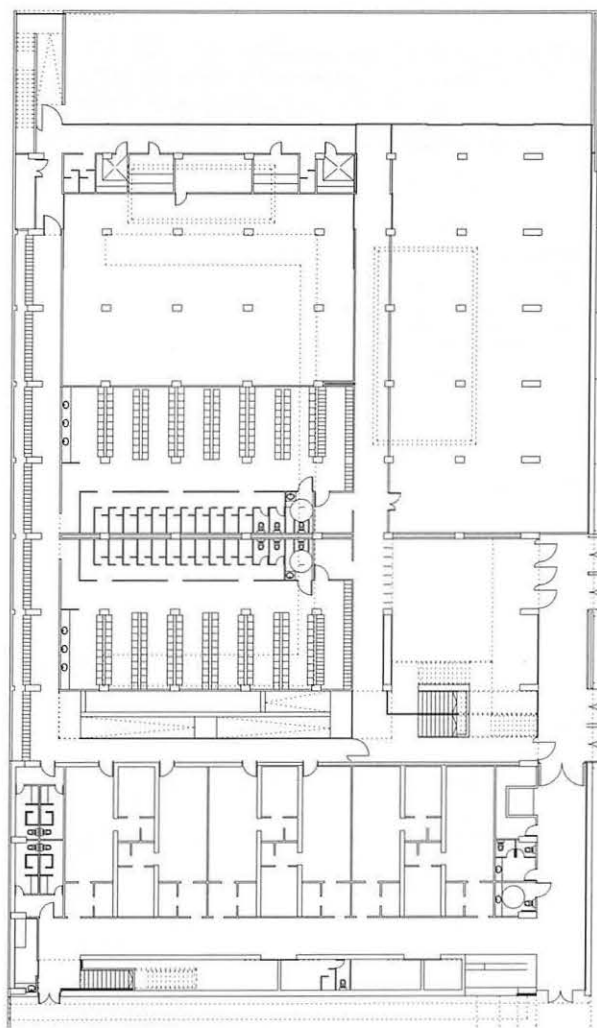
vestidors i el cobriment de la pista exterior. L'edifici es divideix en dos nivells. Les piscines, el gimnàs i les oficines ocupen el nivell superior i s'il·luminen mitjançant lluernes alineades a les cintres que sostenen la coberta de xapa galvanitzada. Al nivell inferior se situen el vestibul, els vestidors i la sala de musculació. ■ Le projet se trouve tout à fait à l'est de l'Ensanche\* de Barcelone, dans un espace de transition entre le Poblenou, zone au passé industriel attirant aujourd'hui des entreprises de technologie de pointe ; la ZH du Besòs, quartier de logements de haute densité construit à la fin des années soixante ; et le secteur de Diagonal Mar, zone résidentielle et commerciale récemment édifiée et disposant de nombreux équipements à caractère régional —hôtels, centre de congrès, centres commerciaux—. Le projet est clairement conçu comme un équipement collectif à petite échelle, réalisé avec un budget modéré, et cons-

truit en un lieu où existait auparavant un stade à l'air libre, un terrain de football et des vestiaires. Le programme de la salle omnisports concerne trois piscines —une de 25 mètres, une autre plus petite destinée à l'apprentissage, et une troisième permettant de pratiquer l'hydromassage—, un gymnase, une salle de musculation. Dans une seconde phase, on prévoit la rénovation des vestiaires et la couverture du terrain de sports extérieur. Le bâtiment comporte deux niveaux : les piscines, le gymnase et les bureaux occupent le niveau supérieur et sont illuminés grâce à des lucarnes alignées sur les fermes qui supportent la couverture de tôle galvanisée ; au niveau inférieur, se trouvent le vestibule et la salle de musculation.

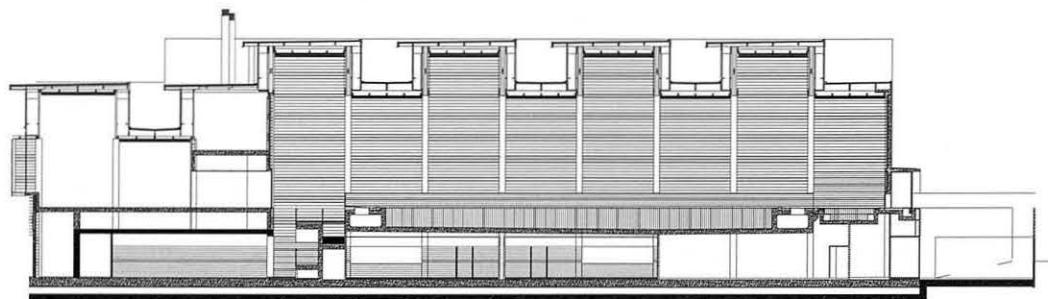
\* NdT. Plan régulier de lotissement établi par Ildefonso Cerdà qui a permis à la ville de passer de 145 000 habitants en 1845 à 500 000 au début du xx<sup>e</sup> siècle.



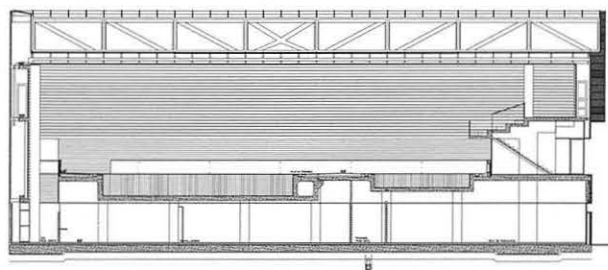
Planta primera · Premier étage



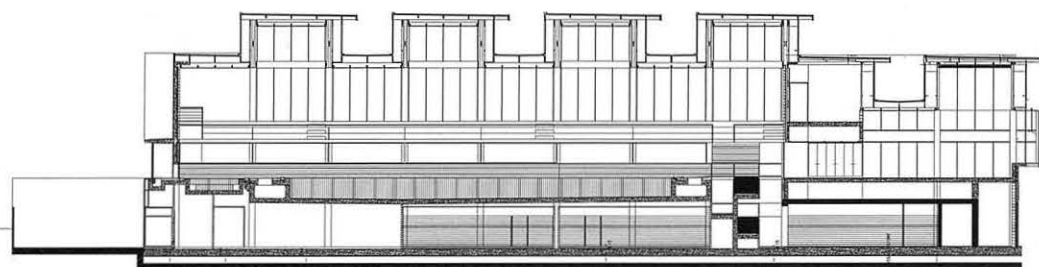
Planta baixa · Rez-de-chaussée | Escala · Échelle 1:500



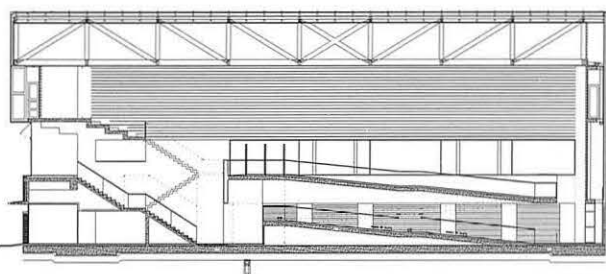
Secció · Coupe A | Escala · Échelle 1:500



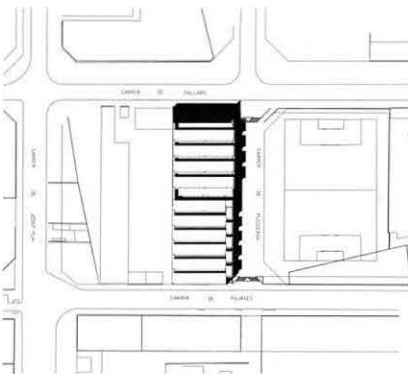
Secció · Coupe B



Secció · Coupe C



Secció · Coupe D



Emplaçament · Plan de situation | Escala · Échelle 1:2000 | S

**LOCALITZACIÓ · SITE : BARCELONA · BARCELONE, ESPAGNE**

Projecte · Projet : 2000

Execució · Livraison : 2001

Promotor · Maître d'ouvrage : Ajuntament de Barcelona · Mairie de Barcelone

Superfície · Surface : 4.300 m<sup>2</sup>

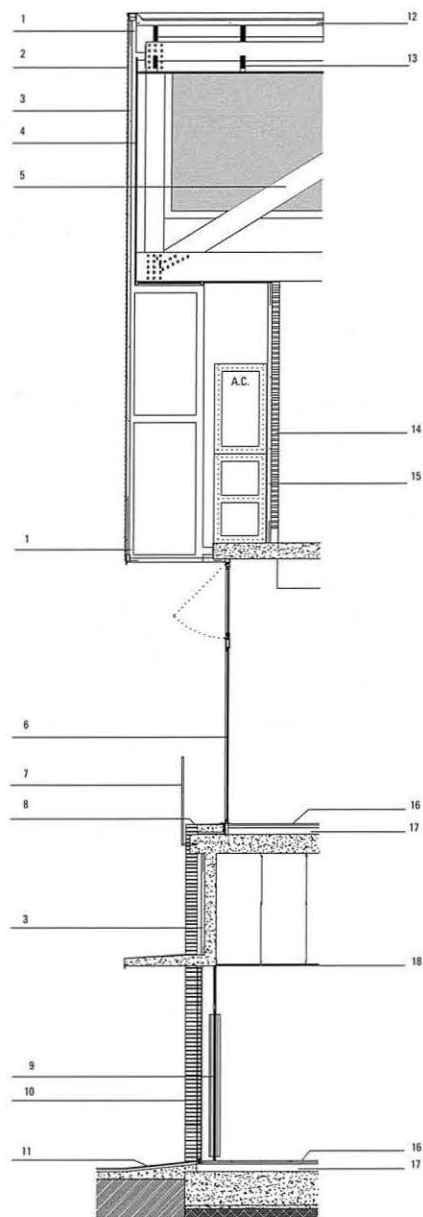
Cost · Coût : 5.350.000 €

Arquitectes · Architectes : Benjamín Pleguezuelos, Mercedes Salesa

Col·laboradors · Collaborateurs : Luis Lamich (arquitecte · architecte),

Óscar Gómez (estudiant · étudiant)

Fotografies · Photographies : Ivan Bercedo, Jorge Mestre



Detall · Détail | Escala · Échelle 1:50

1. Tub d'acer galvanitzat · Tube en acier galvanisé
2. Planxa perfilada d'acer galvanitzat · Plaque profilée en acier galvanisé
3. Aïllament de poliestirè · Isolation de polystyrène
4. Plafó de taulell marí · Soffite en plaque marine
5. Encavallada de fusta laminada encolada · Ferme en bois laminé encollé
6. Finestra fixa i abatible. Vidres 6 + 4 mm · Fenêtre fixe et abattable. Vitrage 6+4 mm
7. Barana d'acer inoxidable · Balustrade en acier inoxydable
8. Xapa de remat d'acer galvanitzat d'1 mm · Tôle de finition en acier galvanisé épaisseur 1 mm
9. Porta de vidre de seguretat amb fusteria d'acer inoxidable · Porte en verre de sécurité sur menuiserie en acier inoxydable
10. Tanca corredissa d'acer · Grille à glissière en acier
11. Peces de pedra calcària de 30 x 60 x 2 cm agafades amb morter · Pierre calcaire de 30 x 60 x 2 cm prise au mortier
12. Coberta formada per perfil galvanitzat, aïllament de llana de roca e= 40 mm i d= 150 kg/m<sup>3</sup> i làmina impermeable adherida a l'aïllament · Couverture de type Deck formée d'un profilé galvanisé, isolation de laine de roche épaisseur 40 mm et densité 150 kg/m<sup>3</sup>, et lame imperméable adhérent à l'isolation
13. Travessers i corretges d'estintolament encolats de fusta laminada · Traverses et pannes d'étagage en bois laminé encollé
14. Gelosia de bloc foradat de morter blanc de 40 x 20 x 9 cm · Jalousie de bloc vide de mortier blanc de 40 x 20 x 9 cm
15. Filtre de llana de roca · Filtre de laine de roche
16. Terratzo microgrà de 40 x 40 cm agafat amb morter · Granito micro-grain de 40 x 40 cm pris au mortier
17. Terra radiant · Sol radiant
18. Fals sostre amb junta oculta · Faux plafond avec joint occulté



