

La residència es troba en la perifèria industrial d'Alcázar de San Juan, una població pròxima a Madrid, i és gestionada per un orde religiós, per la qual cosa hi viuen persones grans dels dos sexes, així com les monges que en tenen cura. Com a alternativa a les distribucions habituals en les residències d'aquesta congregació, que situen crugies simètriques d'homes i de dones al voltant de l'església i de les zones comunes, aquí es proposa un esquema longitudinal de dues ales paral·leles perforades per múltiples obertures a patis i jardins, i connectades entre elles a través dels espais comuns. Un seguit de recorreguts articulats per rampes i passarel·les i il·luminats amb llum natural connecten de manera fluida els espais interiors. Els paraments exteriors han estat tractats amb un arrebossat de ciment oxidat amb sulfat de ferro.

RESIDÈNCIA D'AVIS A ALCÁZAR DE SAN JUAN

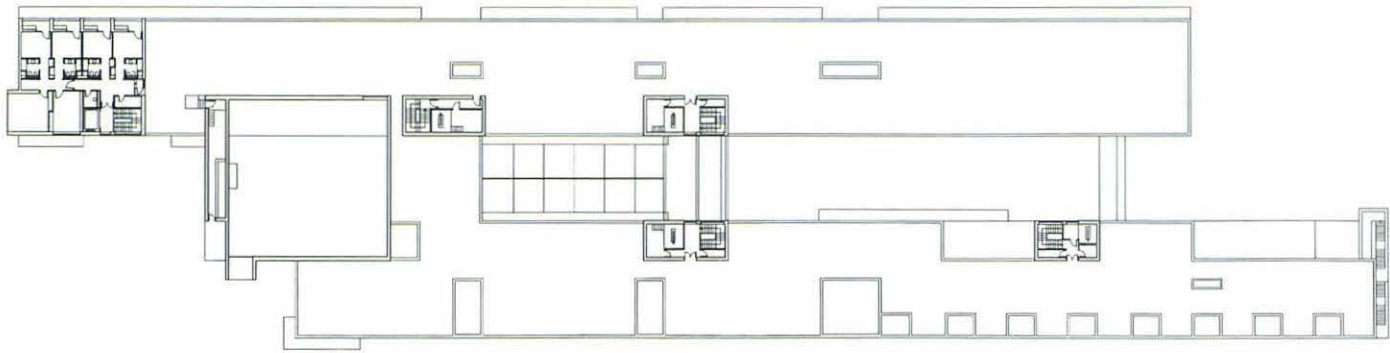


RÉSIDENCE DU TROISIÈME ÂGE À ALCÁZAR DE SAN JUAN

La résidence se trouve dans la banlieue industrielle d'Alcázar de San Juan, petite ville proche de Madrid. Il s'agit d'un établissement géré par un ordre religieux qui héberge aussi bien des personnes âgées des deux sexes que des religieuses qui en prennent soin. À la différence des distributions habituelles dans les résidences de cette congrégation, qui situent des espaces symétriques d'hommes et de femmes autour de l'église et des zones communes, ce qui est proposé ici est un schéma longitudinal de deux ailes parallèles perforées de multiples ouvertures vers les cours et les jardins. Celles-ci sont ainsi reliées entre elles par les espaces communs. Une série de passages articulés par des rampes et des passerelles, illuminés par la lumière naturelle, permettent une circulation fluide dans les espaces intérieurs. Les parements ont été traités avec un crépi de ciment oxydé au sulfate de fer.



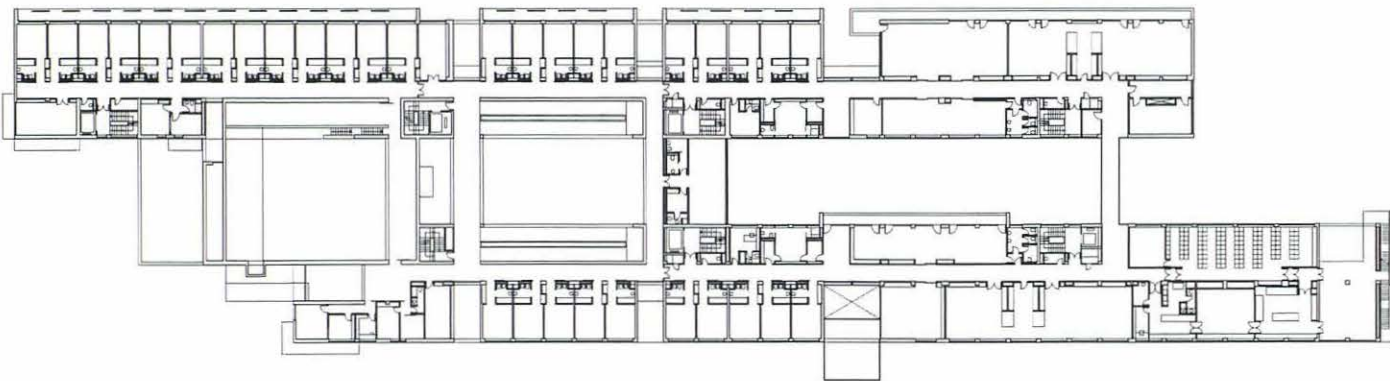




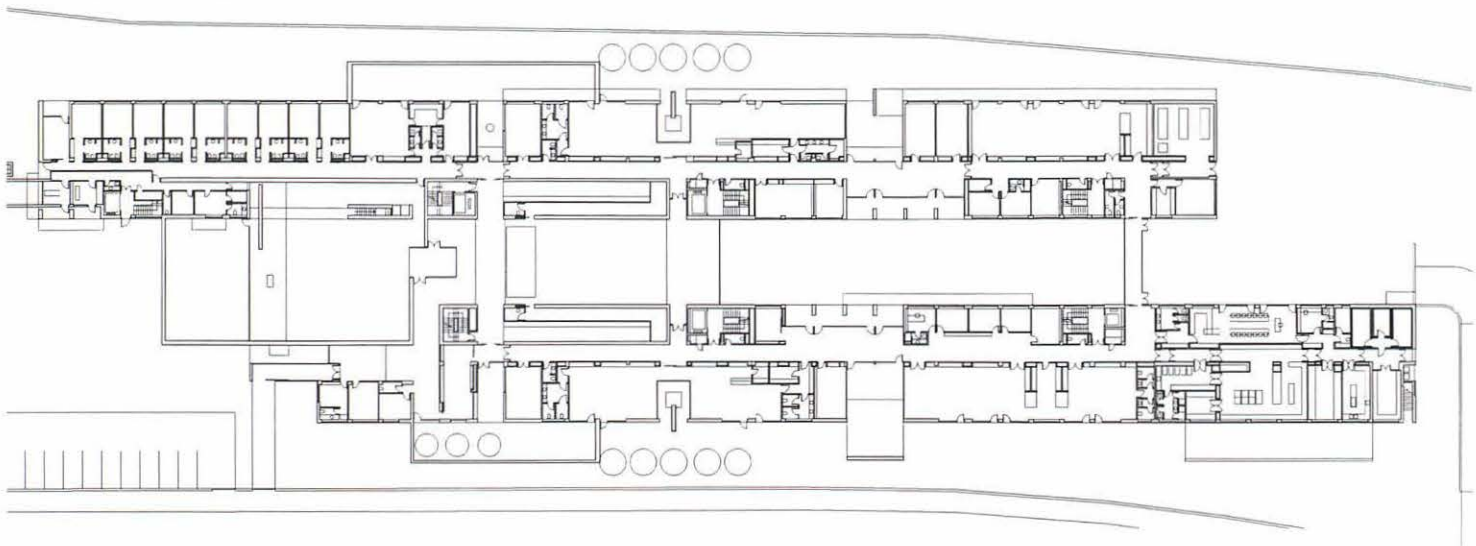
Planta tercera - Troisième étage



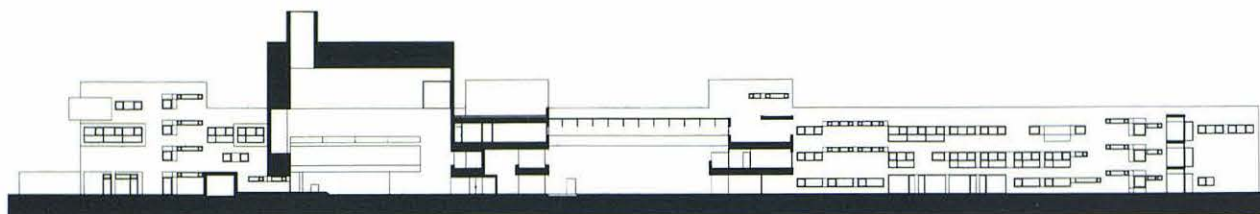
Planta segons - Deuxième étage



Planta primera - Premier étage



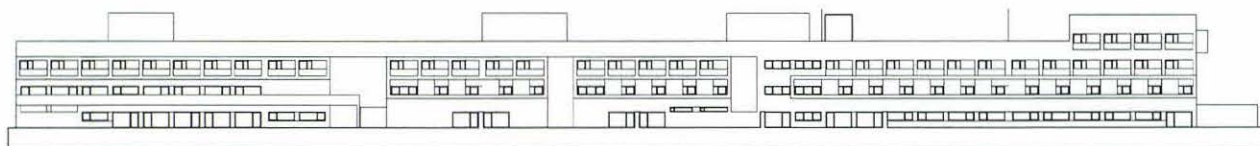
Planta baixa - Rez-de-chaussée | Escala - Échelle 1:1000 | ↓ N



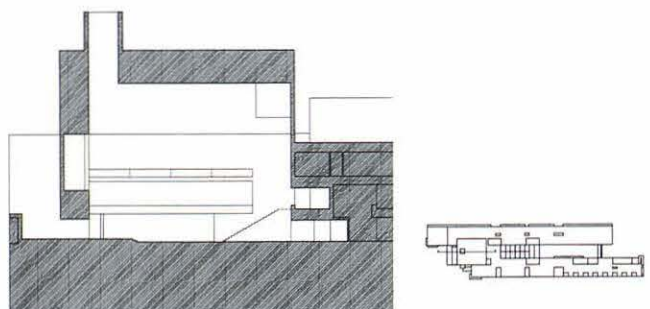
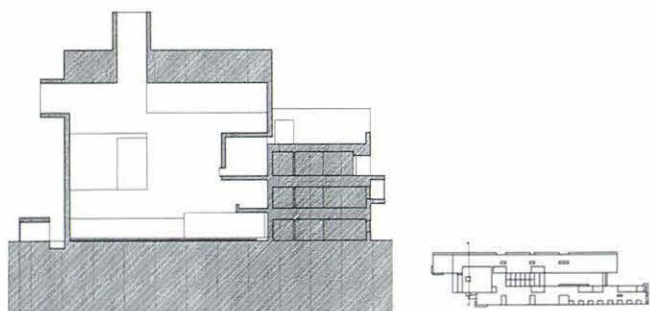
Secció longitudinal - Coupe longitudinale | Escala - Échelle 1:1000



Alçat nord - Façade nord



Alçat sud - Façade sud | Escala - Échelle 1:1000



Seccions transversals - Coupes transversales | Escala - Échelle 1:1000

**LOCALIZACIÓ · SITE : ALCÁZAR DE SAN JUAN,
CIUDAD REAL, ESPANYA · ESPAGNE**

Projecte · Projet : 1995

Execució · Livraison : 1997

Promotor · Maître d'ouvrage : Congregación de las Hermanitas de los Ancianos Desamparados

Àrea · Surface : 5.000 m²

Cost · Coût : 1.100.000.000 PTA

Arquitectes · Architectes : Ignacio Vicens, José Antonio Ramos

Col·laboradors · B.E.T. : Fernando Gil, Adam L. Bresnick,

José Antonio Fernández

Consultors · B.E.T. : Ricardo Alberca (aparellador - aide-architecte) ;

FORMAC (estructura - structure)

Constructors · Entreprise générale : LAIN

Fotografies · Photographies : Eugeni Pons