

JOSEP MIÀS

SEPT EXERCICES D'ARCHITECTURE SET EXERCICIS D'ARQUITECTURA

Ce texte est un énoncé pour sept exercices.
L'énoncé peut se référer à un exercice complet ou à un fragment de l'exercice.
Certains exercices peuvent avoir plus d'un énoncé.
Les situations peuvent être interchangeables entre les exercices.
Ces situations sont définies avec précision et devront être construites. Cela veut dire qu'il faudra délimiter, contenir et mesurer ces situations, et qu'elles seront dessinées.
Pour les énoncés, nous utiliserons sept mots : six verbes et un adjectif.
Les verbes sont se garer, se baigner, boire, cuisiner, dormir et manger; l'adjectif est rouge.

Aquest escrit és un enunciat per a set exercicis.
L'enunciat pot referir-se a un exercici complet o a un fragment de l'exercici.
Alguns exercicis poden tenir més d'un enunciat.
Les situacions poden ser intercanviables entre els exercicis.
Aquestes situacions es defineixen amb precisió i hauran de ser construïdes.
Això vol dir que caldrà delimitar, contenir i mesurar aquestes situacions, i que es dibuixaran. Per als enunciats farem servir set paraules: sis verbs i un adjectiu.
Els verbs son aparcar, banyar-se, beure, cuinar, dormir i menjar; l'adjectiu és vermell.



SE GARER

M9401 Quatre unités

C'est le dernier menu. Il y a des champs de culture.

M9602 Deux unités

Construit le mouvement.

Dessine avec précision ce mouvement (auparavant, il faut avoir mesuré l'objet en mouvement).

Construit l'instant final de ce mouvement qui coïncidera évidemment avec la description de l'objet.

Ce mouvement construit un espace positif. L'espace négatif n'a pas de mouvement.

APARCAR

M9401 Quatre unitats

Aquest és l'últim cobert. Hi ha camps de conreu.

M9602 Dues unitats

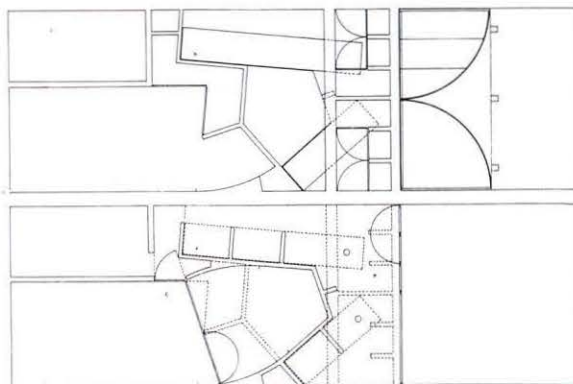
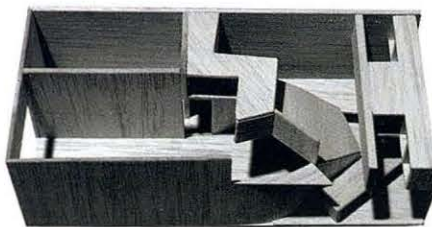
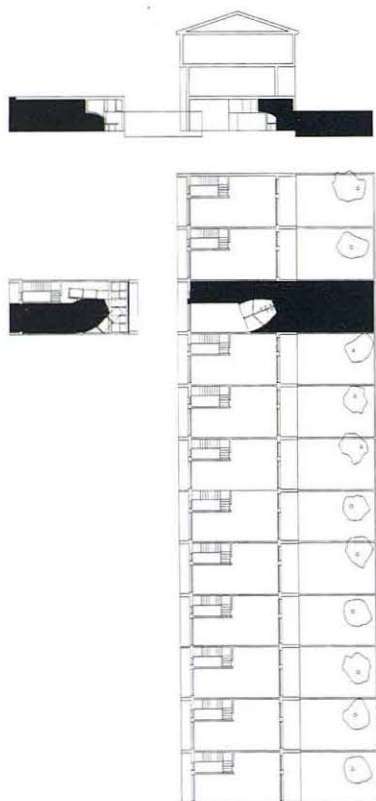
Construïu el moviment.

Dibuixeu amb precisió aquest moviment (abans s'ha d'haver mesurat l'objecte en moviment).

Construïu el moment final d'aquest moviment que coincidirà, òbviament, amb la descripció de l'objecte.

Aquest moviment construeix un espai positiu.

L'espai negatiu no conté moviment.



M9401

M9402

M9403

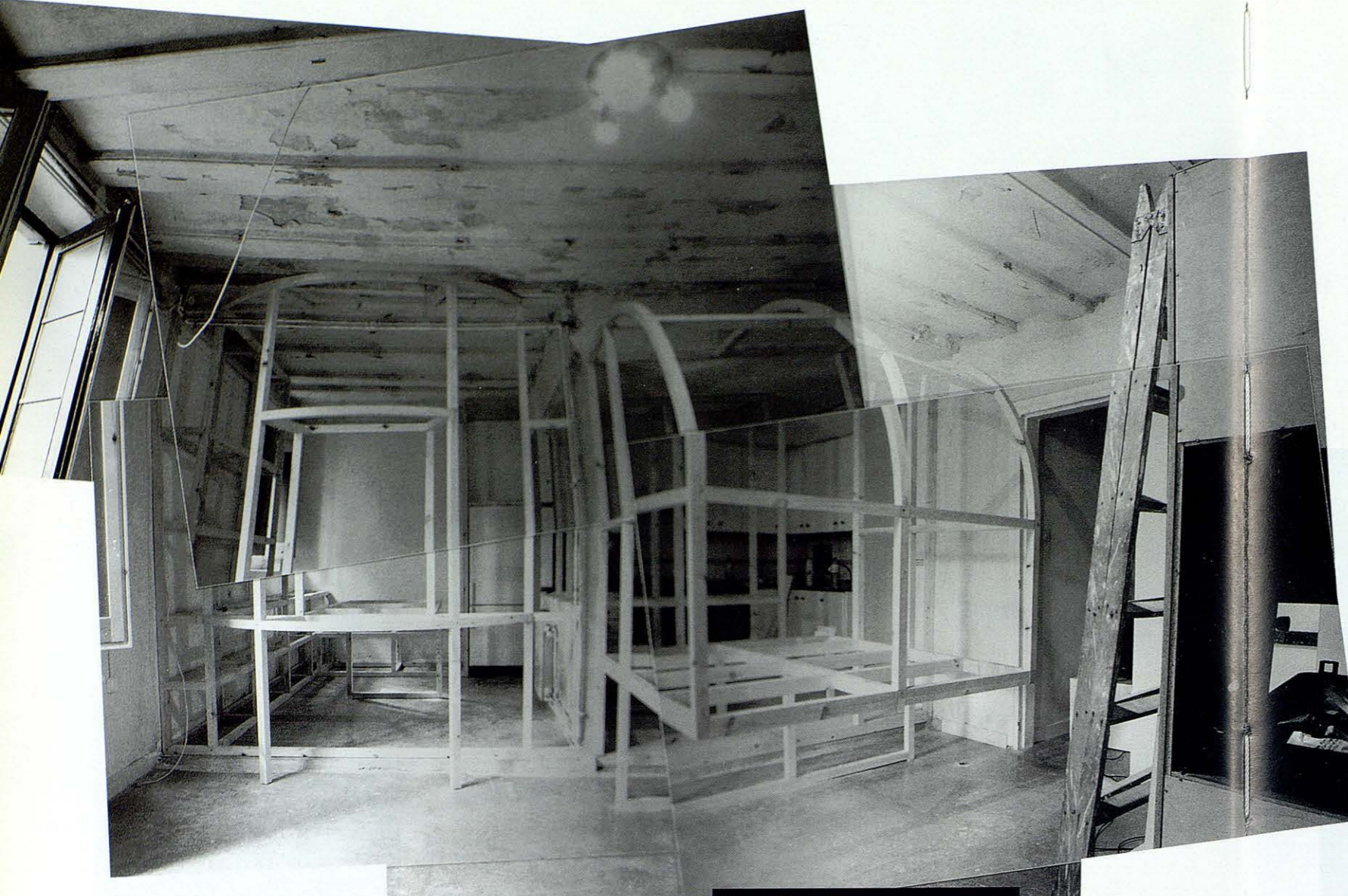
M9501

M9602

M9701

M9703

M9704



MANGER

M9703 4 unités

On peut manger sur le palier à la cote +3,80.
La surface est à 90 cm du sol et fait 1,5x1,5 m.

Il faut dessiner la lumière qui éclaire la surface à partir d'une ouverture à 3,5 mètres qui coïncide avec le périmètre de celle-ci.

C'est une lumière du nord.

M9704 4 unités

Le studio a une fenêtre d'1x1,7 m qui donne sur un espace de 3x3x3 m. Si tu entres dans cet espace de 3x3x3 m et tu ouvres la fenêtre qui donne sur le studio, cette surface est à 90 cm du sol.

MENJAR

M9703 4 unitats

Al replà de cota +3,80 es pot menjar. La superfície és a 90 cm del terra i fa 1,5x1,5 m.

Cal dibuixar la llum que il·lumina la superfície des d'una obertura a 3,5 metres que coincideix amb el perímetre d'aquesta.

És llum de nord.

M9704 4 unitats

L'estudi té una finestra interior d'1,0x1,7 m que dona a un espai de 3x3x3 m. Si entres en aquest espai de 3x3x3 m i obres la finestra que dona a l'estudi, aquesta superfície queda a 90 cm del terra.

M9401

M9402

M9403

M9501

M9602

M9701

M9703

M9704

DORMIR

M9703 1 grande unité - 3 unités simples

Grande unité. La salle de bains sous l'escalier éclaire le palier à la cote +3,70. Ce palier se replie et à 45 cm par-dessus dessine une surface pour dormir.

Unités simples.

La salle de bains au-dessus de l'escalier éclaire le palier à la cote +6,40.

Ce palier se replie et à 45 cm par-dessus dessine trois surfaces pour dormir.

Il n'y a pas de meubles.

M9704 1 grande unité

La surface est de 4 m² et le volume est de 6,4 m³.

Ce volume est prévu pour dormir.

M9501 1 grande unité

C'est un espace négatif. La lucarne est l'espace positif.

Il n'y a pas de meubles.

DORMIR

M9703 1 unitat gran - 3 unitats senzilles

Unitat gran. El bany damunt l'escala il·lumina el replà a cota +3,70. Aquest replà es replega i a 45 cm per sobre dibuixa una superfície per dormir.

Unitats senzilles.

El bany damunt l'escala il·lumina el replà a cota +6,40.

Aquest replà es replega i a 45 cm per sobre dibuixa tres superfícies per dormir.

No hi ha mobles.

M9704 1 unitat gran

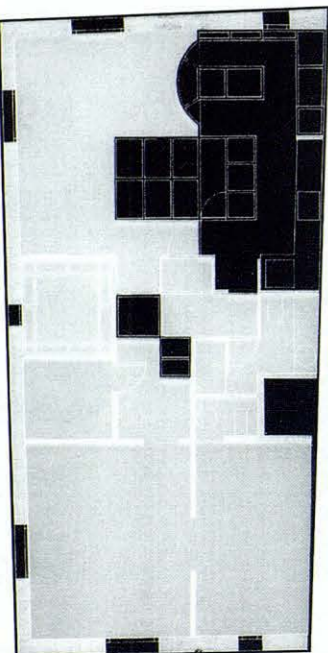
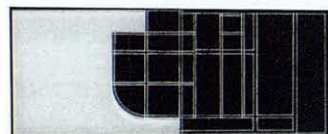
La superfície és de 4 m² i el volum, de 6,4 m³.

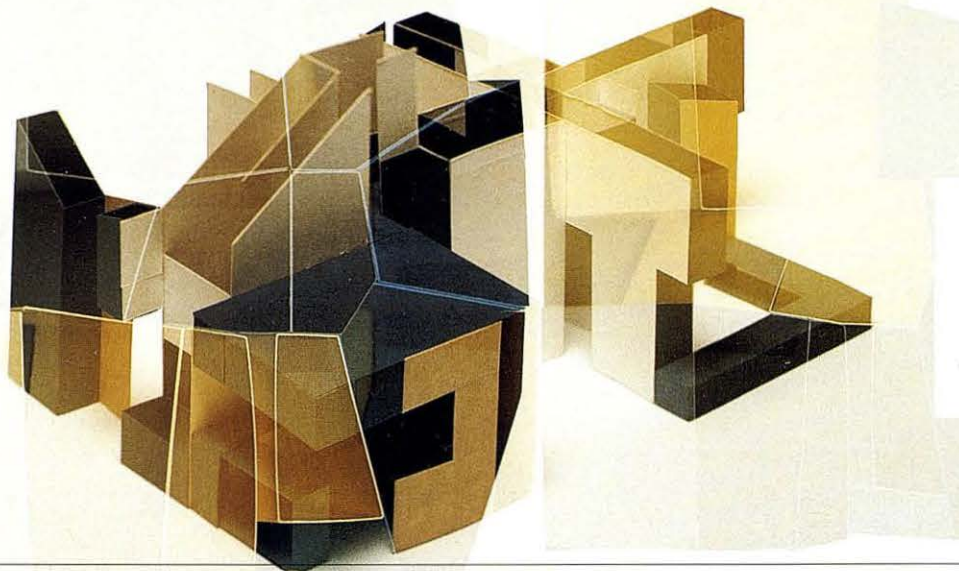
Aquest volum és per dormir.

M9501 1 unitat gran

És un espai negatiu. La lluernà és l'espai positiu.

No hi ha mobles.





SE Baigner

M9703 Deux unités

A. À la cote +3,70 et au-dessus d'un tronçon d'escalier.

Mesure 3,40 m². Là où les murs mitoyens ne sont distants que de deux mètres.

Le plafond est à 2,5 mètres du sol. On peut se doucher à la cote +3,25, là où la hauteur libre est de 7 mètres.

Il faut dessiner la lumière qui arrive avec l'eau.

Cette lumière arrive après avoir éclairé avant deux lits et un vestiaire. Cette même lumière éclairera ensuite un grand lit.

B. À la cote +6,90 et au-dessus d'un tronçon d'escalier.

Mesure 3,40 m². Le plafond est à 2,5 mètres du sol.

On peut se doucher à la cote +6,35, là où la hauteur libre est de 2,5 mètres.

Il faut dessiner la lumière qui arrive avec l'eau.

M9501 Deux unités

A. La cote + 3,10 sous un tronçon d'escalier.

Les dimensions sont : 2,90 x 0,70. La hauteur libre est de 2,5 m.

C'est un espace positif.

B. À la cote +3,10 sous une lucarne.

Les dimensions sont : 2 x 2.

La hauteur libre est de 3,5 m.

Il faut dessiner la lumière qui arrive avec l'eau.

BANYAR-SE

M9703 Dues unitats

A. A la cota +3,70 i damunt d'un tram d'escala.

Té 3,40 m². És allà on les parets mitgeres s'aproximen fins a dos metres.

El sostre és a 2,5 metres del terra.

Et pots dutxar a la cota +3,25, on l'alçada lliure és de 7 metres.

Cal dibuixar la llum que arriba amb l'aigua. Aquesta llum t'arriba quan ja ha il·luminat abans dos llits i un vestidor. Aquesta mateixa llum després il·luminarà un llit gran.

B. A la cota +6,90 i damunt d'un tram d'escala.

Té 3,40 m². El sostre és a 2,5 metres del terra.

Et pots dutxar a la cota +6,35, on l'alçada lliure és de 2,5 metres.

Cal dibuixar la llum que arriba amb l'aigua.

M9501/Dues unitats

A. La cota +3,10 sota un tram d'escala.

Les dimensions són 2,90 x 0,70.

L'alçada lliure és de 2,5 m.

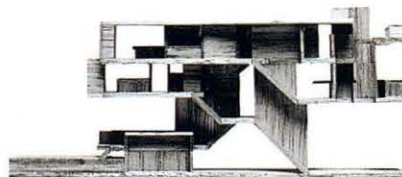
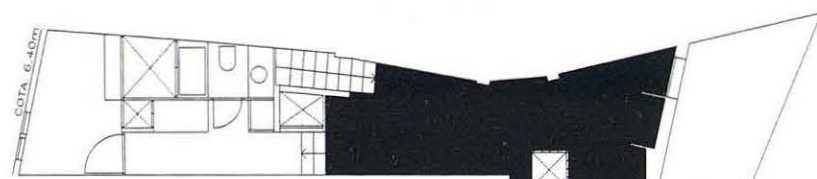
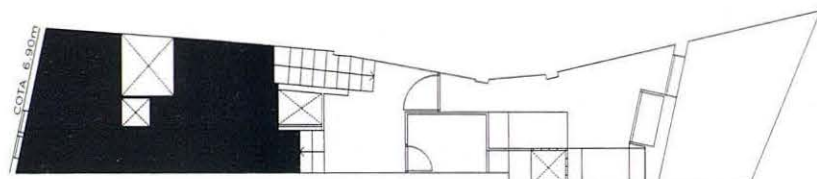
És un espai positiu.

B. A la cota +3,10 sota un lluernà.

Les dimensions són 2 x 2.

L'alçada lliure és de 3,5 m.

Cal dibuixar la llum que arriba amb l'aigua.



M9401

M9402

M9403

M9501

M9602

M9701

M9703

M9704



BOIRE

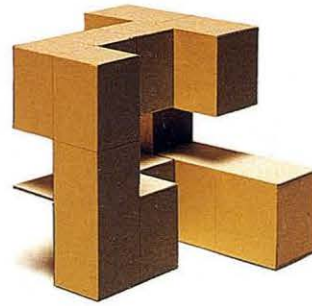
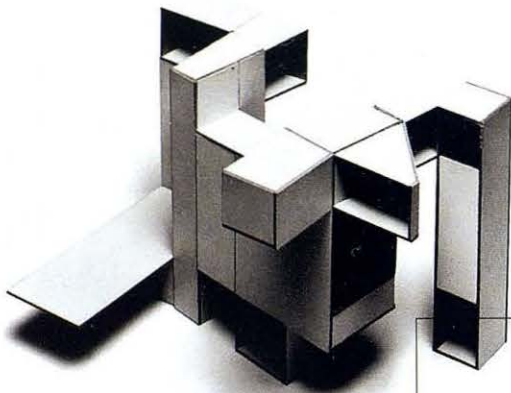
M9701 40 unités

20 mètres linéaires d'une surface de 60 cm de largeur et à 120 cm du sol. La hauteur libre est de 2,30 m. On peut parcourir son périmètre et s'y appuyer les coudes avec un verre à la main. L'intérieur n'a pas de plafond. On y voit des feuilles.

BEURE

M9701 40 unitats

20 metres lineals d'una superfície de 60 cm d'amplada i a 120 cm del terra. L'alçada lliure és de 2,30 m. Pots recórrer-la pel perímetre i recolzar-hi els colzes amb un got a la mà. L'interior no té sostre. Hi veus fulles.



CUISINER

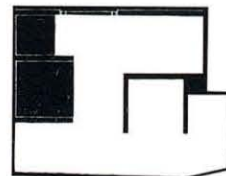
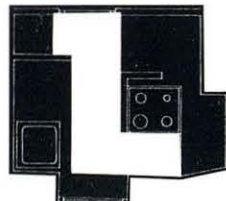
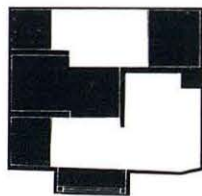
M9703 1 unité

Le palier à la cote +3,80 est un placard. Ces placards contiennent des appareils électroménagers.

CUINAR

M9703 1 unitat

El replà a cota +3,80 és un armari. Alguns armaris contenen electrodomèstics.



M9401

M9402

M9403

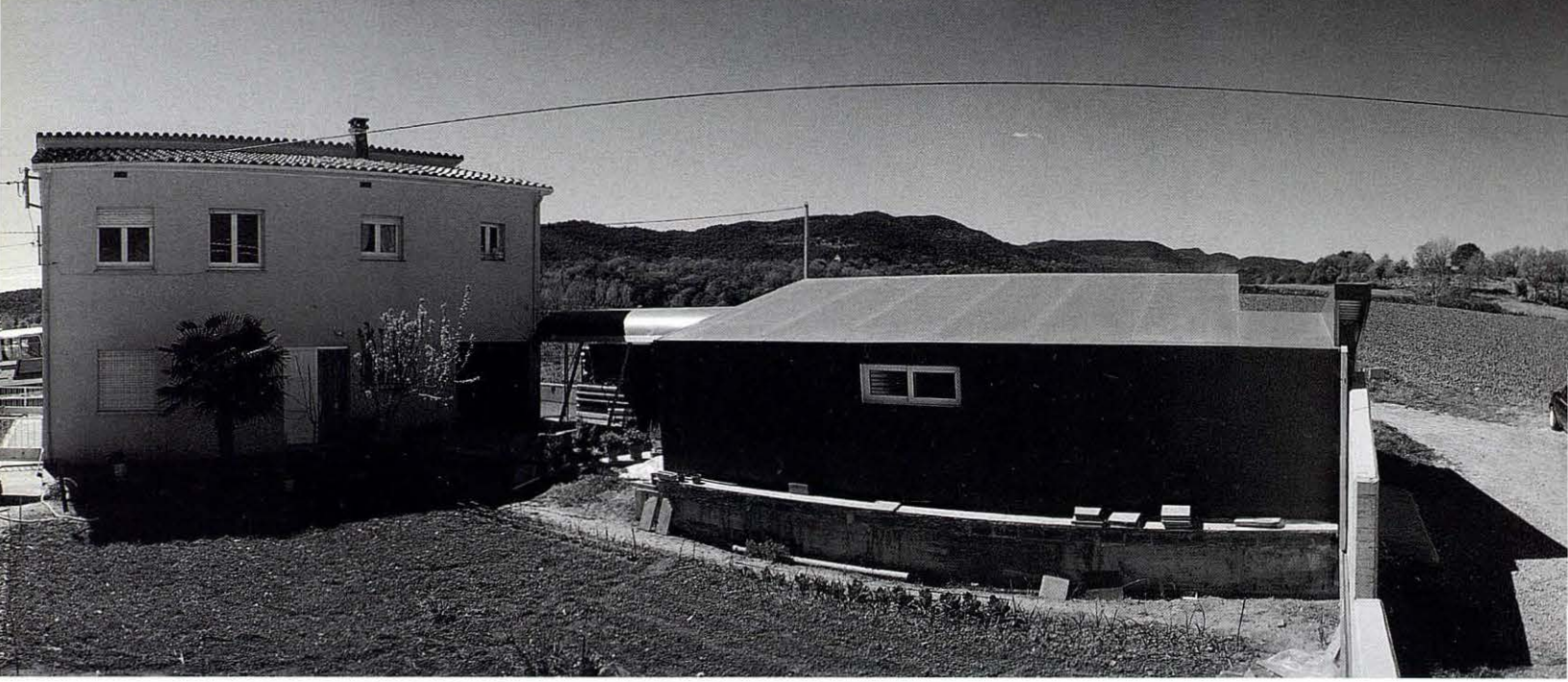
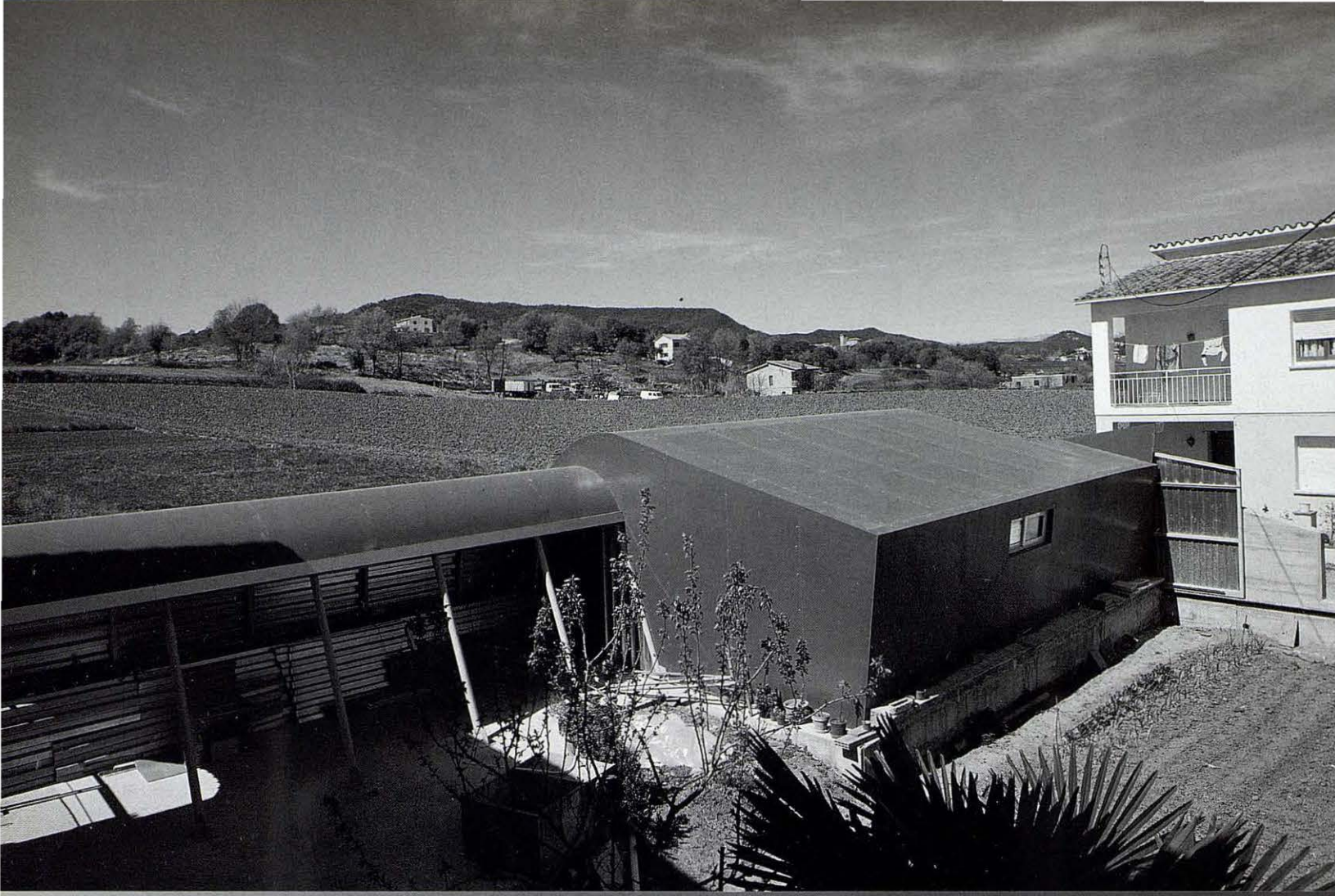
M9501

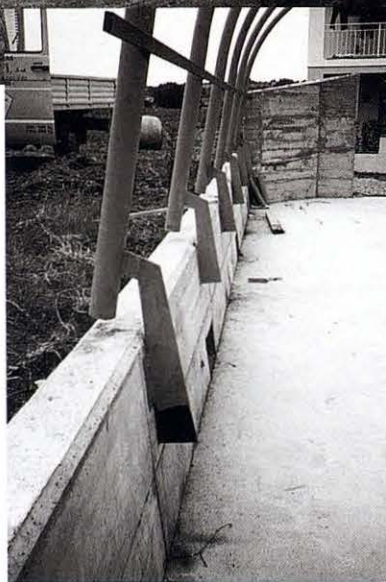
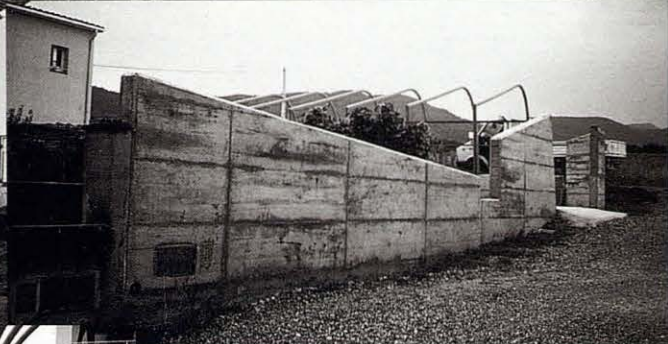
M9602

M9701

M9703

M9704





M9401

M9402

M9403

M9501

M9602

M9701

M9703

M9704



Garatge Can Massanas. Camós
Garage Can Massanas. Camós

M9401

Cuina de 1,70 x 1,90 x 3,50
Cuisine de 1.70x1.90x3.5

M9402

Armari per dormir
Armoire pour dormir

M9403

Habitatge Colom. Porqueres
Logement Colom. Porqueres

M9501

Estudi amb cotxe Can Sisó. Banyoles
Studio avec voiture Can Siso. Banyoles

M9602

Bar i àrea de bany Els Banys Vells. Banyoles
Bar et aire de baignade Els banys Vells. Banyoles

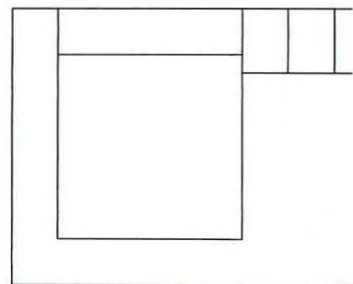
M9701

Habitatge replà
Logement- palier

M9703

Apartament-estudi
Appartement-atelier

M9704



Bibliografia
Especies d'Espaces,
Georges Perec.
Bibliographie
Espèce d'espaces,
Georges Perec.



ROUGE

M9401 1 unité
Ont un Suzuki de couleur rouge.

VERMELL

M9401 1 unitat
Tenen un Suzuki de color vermell

