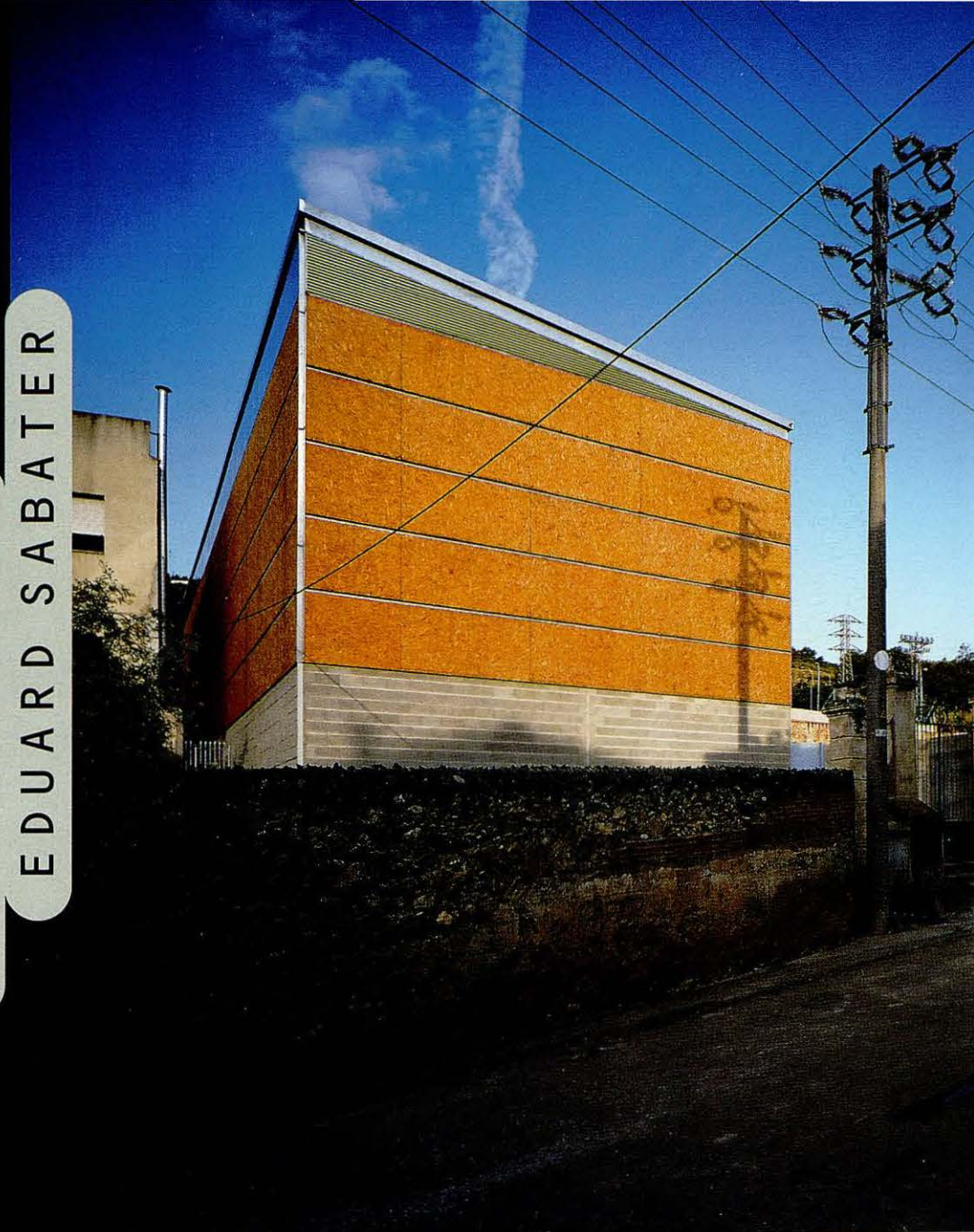
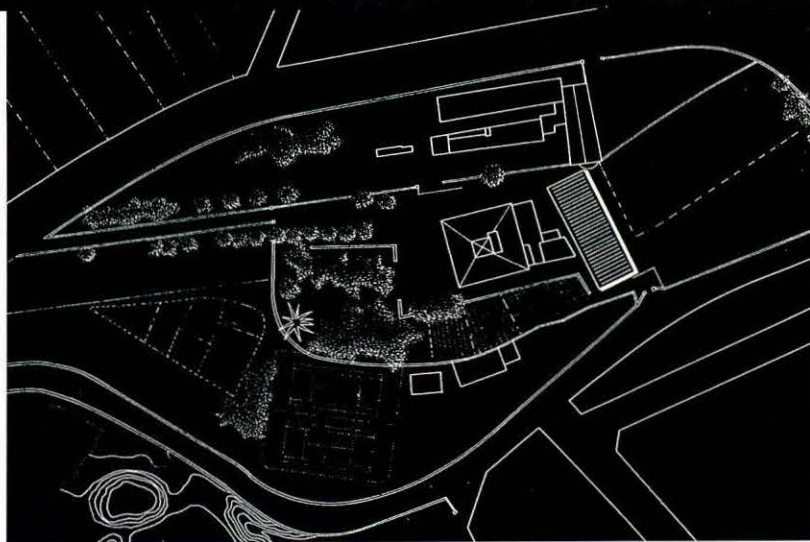


TONI GIRONÉS
EDUARD SABATER



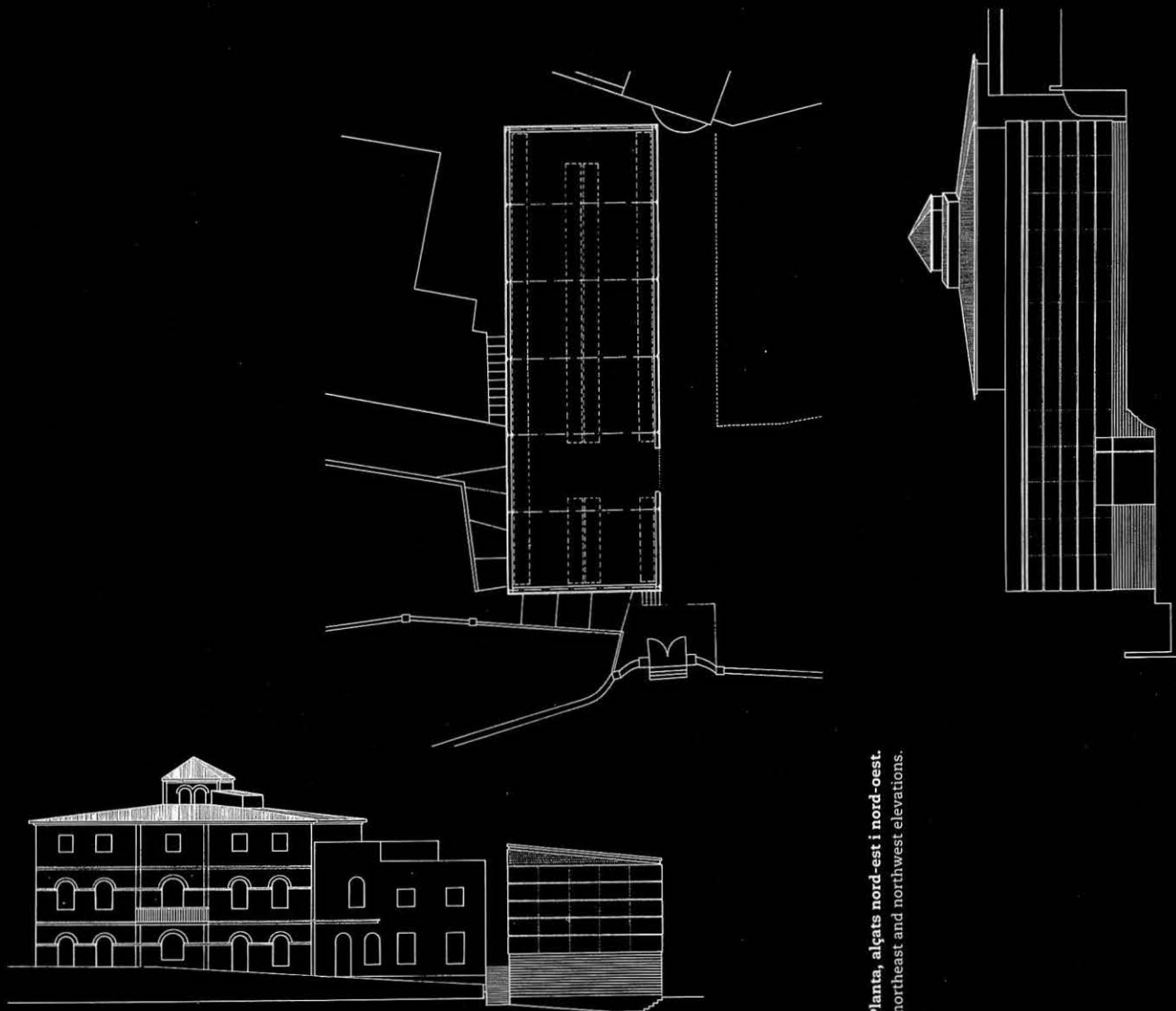
Book Storehouse
Dipòsit Editorial





L'emplaçament presenta un determinat valor paisatgístic. Al cor mateix d'aquest emplaçament hi ha l'antiga parròquia com a element principal. El programa demana la implantació d'un volum de dimensions considerables (32 x 11 m) i de funcionament difícil de compatibilitzar amb el volum ja existent. Es tracta d'un edifici amb contingut cultural (llibres), però el contenidor és industrial i comercial (arribada, emmagatzematge i sortida de comandes). Per tant, s'entén que la proposta reclama una certa cura quant al paper que hi tenen el disseny i la funcionalitat de la nova construcció envers l'impacte paisatgístic i ambiental. L'edifici s'implanta com un volum més amb identitat pròpia, però alhora estableix un diàleg amb els elements preexistents. L'entorn actua com a element moderador que conjuga dues arquitectures conscientment distanciades en el temps. És així que s'originen dos caràcters oposats però complementaris. Prenent com a origen la percepció dels principals elements configuradors del lloc, i acceptant la inevitable condició funcional de volum (3D), passant per la funció del pla (2D, el pla com a teló de fons o referència de distància, o bé com a sòcol), s'arriba a la definició de línia (1D, línia com a recuperació i delimitació d'elements preexistents). Un cop definida la volumetria i l'espai i assumida la funció de contenidor, s'entra en la seva definició i formalització.

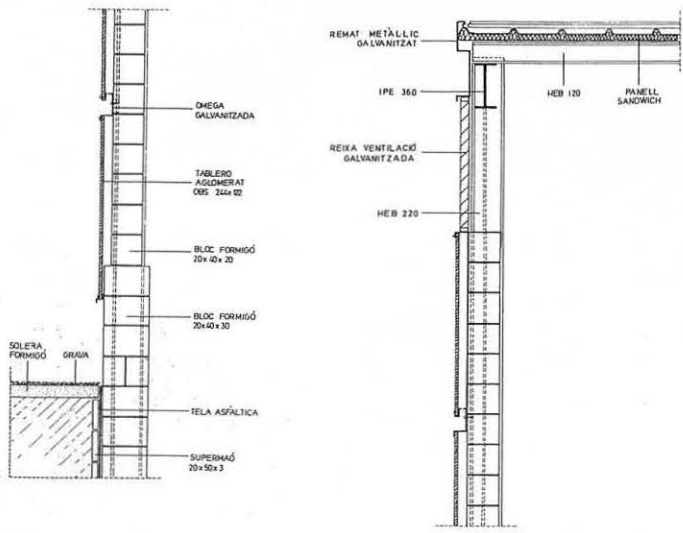
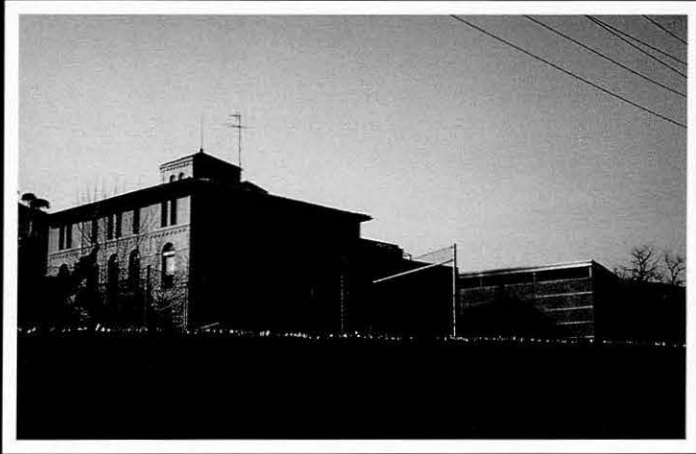
The site has a certain landscape value and, at its heart, the old parish church is the main element. The brief required a volume of considerable dimensions (32 x 11 mts) whose function it would be difficult to make compatible with that of its surroundings. The building is cultural in content (books), while its container is industrial and commercial (arrivals, storage and dispatch of orders). Consequently we understood that the brief called for care in the role played by design and functionalism in the new construction vis-à-vis landscape and environmental impact. The building is conceived as a volume with its own identity which nevertheless establishes a dialogue with existing structures, the surroundings being understood as a moderating element that conjugates two architectures far removed from each other in time and giving rise to two opposing yet complementary characters. Taking as our point of origin the perception of the main configuring elements of the site and accepting the inevitable functional condition of volume (3D), passing through the function of the plane (2D, the plane as a background and distance reference or socle) we reached the definition of the line (1D, the line as a factor of recuperation and delimitation of existing elements). Once the volume and the space had been defined, assuming the role of a container, we proceeded to its formalisation.



Planta, alçats nord-est i nord-oest.
Plan, northeast and northwest elevations.



EMPLAÇAMENT. SITE
St. Antoni M. Claret s/n.
Tiana, Barcelona
 ARQUITECTES. ARCHITECTS
Toni Gironés
Eduard Sabater
 [projecte. project]
 COL·LABORADORS. COLLABORATORS
J.M. Sabater
 [aparellador]
 PROJECTE. DESIGN 1993
 EXECUCIÓ. CONSTRUCTION 1994
 FOTOGRAFIES. PHOTOGRAPHS
Jordi Bernadó



Detalles. Vista del espai interior.
Details. View of the interior space.