

# **Q**ACTUALITAT

**Obra recent** Entorns estrets  
**Recent Work** Narrow spaces

TLMS Architects  
Esteve Aymerich, Ton Salvadó  
Ommibus Architects  
Xavier Ballarín, Xavier Llobet

**Crítica** Jos Bosman  
**Criticism** Nova arquitectura neofuncional.  
Reflexions (i exemples) sobre una nova condició de projecte.  
New Neofunctional Architecture.  
Thoughts (and examples) about a new project condition.

**Opinió** Pierre von Meiss  
**Opinion** L'objecte dins el teixit urbà.  
Consideracions perceptives.  
The object in the urban tissue.  
Perceptive considerations.

**Estudi / Habitatge** TLMS Architects  
Live / Work building



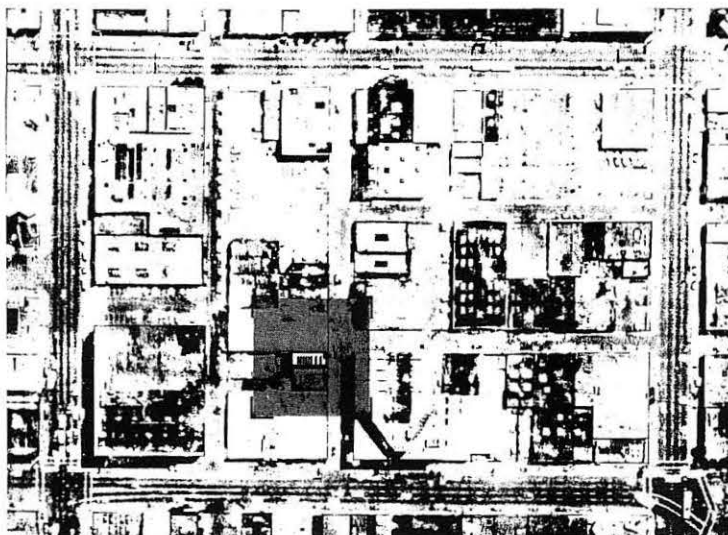


Amb una voluntat d'economia, d'utilitat i de senzillesa material, el projecte aborda la definició d'un petit edifici destinat a ser estudi de disseny gràfic, habitatge i estudi fotogràfic de moda, construït d'acord amb un pressupost auster i amb rigor formal. L'edifici per "viure i treballar" se situa en un solar de 7 x 25 metres, en un carreró de la zona South of Market, a San Francisco.

Materials industrials de baix cost i manteniment escàs, dissenyats al detall i deliberadament exposats, es combinen amb l'objectiu de delimitar espais senzills d'una gran volumetria.

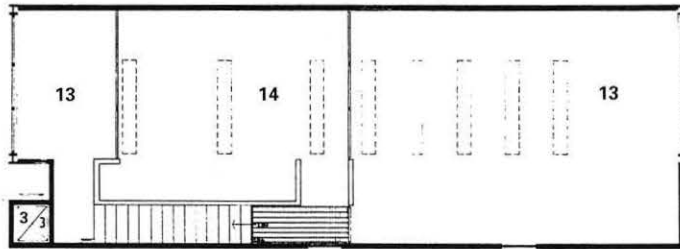
Així mateix, l'ús de pòrtics d'acer vist —resistents a les accions sísmiques— i d'una estructura de fusta per a la coberta intenta treure el màxim partit d'un solar molt estret.

Emplaçament. Site **San Francisco (Califòrnia, EUA)**  
Arquitectes. Architects **James Tanner, William Leddy, Marsha Maytum, Richard Stacy** | Execució. Construction **1991**

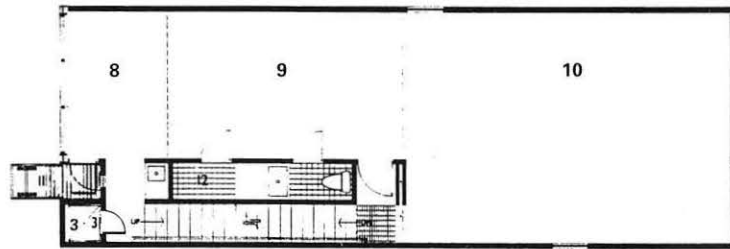


Reflecting economy, utility and material simplicity, the project sets out to define a small building to house a graphic design studio, residence and fashion photography studio, built in response to an austere budget and a rigorous aesthetic sensibility. The building in which to "live and work" is constructed on a 7 by 25 metres site on an alley in the South of Market area of San Francisco. Inexpensive, maintenance-free industrial materials, carefully detailed and deliberately revealed, are combined to enclose simple, high-volume spaces. Similarly, an exposed steel structure, which resists possible earthquakes, and a wooden structure for the roof, combine in an attempt to maximise the potential of a very narrow site.

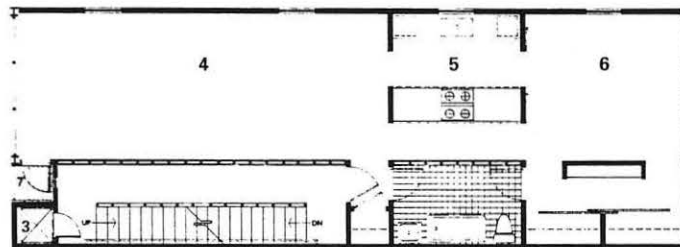




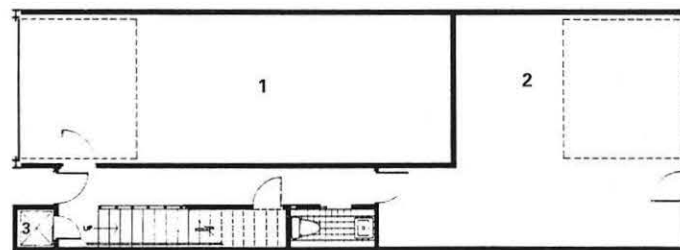
**Entresolat (planta 3a.)**  
**13. Doble espai**  
**14. Despatx**  
 Mezzanine over 2nd floor  
 13. Open below  
 14. Office



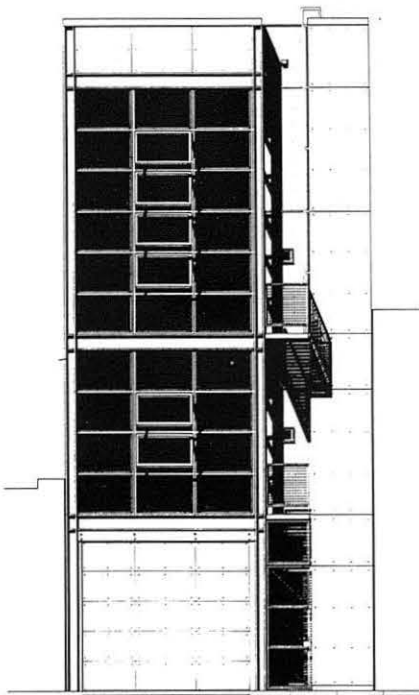
**Planta segona**  
**8. Reunions**  
**9. Vestuari**  
**10. Estudi fotogràfic**  
**11. Escala d'incendis**  
**12. Laboratori**  
 Second floor  
 8. Meeting  
 9. Wardrobe  
 10. Photography studio  
 11. Fire escape  
 12. Darkroom



**Planta primera**  
**4. Sala d'estar**  
**5. Cuina**  
**6. Dormitori**  
**7. Balcó**  
 First floor  
 4. Living room  
 5. Kitchen  
 6. Bedroom  
 7. Balcony



**Planta baixa**  
**1. Garatge**  
**2. Estudi de disseny**  
**3. Muntaplats**  
 Ground floor  
 1. Garage  
 2. Design studio  
 3. Dumbwaiter





**Detall de la façana. Vistes del doble espai sobre l'estudi de fotografia i de la cuina.**  
Façade detail. Views of the mezzanine over the photography studio and of the kitchen.





**El sector de l'escala, el muntaplats i altres espais auxiliars se situen a la banda del sud-est, i deixen amplis sectors de la planta lliures cap a la banda nord-oest, amb les millors vistes cap al centre de San Francisco. Els grans paraments de vidre, al davant i al darrera, les lluernes, les escales de metall sense davanter i els plafons interiors translúcids proporcionen una llum generosa que penetra per tot l'edifici.**

The building plan is organised with the stair, dumbwaiter and ancillary spaces on the southeast side, leaving the large Loft spaces on the northwest side to provide the best view of downtown San Francisco. Large window walls front and back, skylights, open riser metal stairs and interior translucent panels contribute to the provision of generous and unexpected light throughout.

