

**Jutjats** **Jordi Moliner**  
**Law courts** **Josep Lluís Mateo**





La proposta parteix de la voluntat de consolidar les mitgeres que deixa l'enderrocament de l'edificació anterior. Sobre aquest bloc bàsic, de petita escala si el comparem amb els seus veïns, queda disposat el nucli funcional (jutjats i sales de vistes) de l'edifici. Al costat d'aquest nucli es disposen els espais singulars (registre, matrimonis, forense, etcètera), que han estat pensats com petits cossos de coberta variable en continuïtat amb la façana principal. El canaló articula els plans horitzontal i vertical. Aquesta disposició ofereix dos espais semipúblics: un pati exterior, l'element connector de totes les dependències de caràcter més col·lectiu a la planta baixa, i l'espai de connexió de les zones de treball dels jutjats, que se situa sobre les mitgeres.

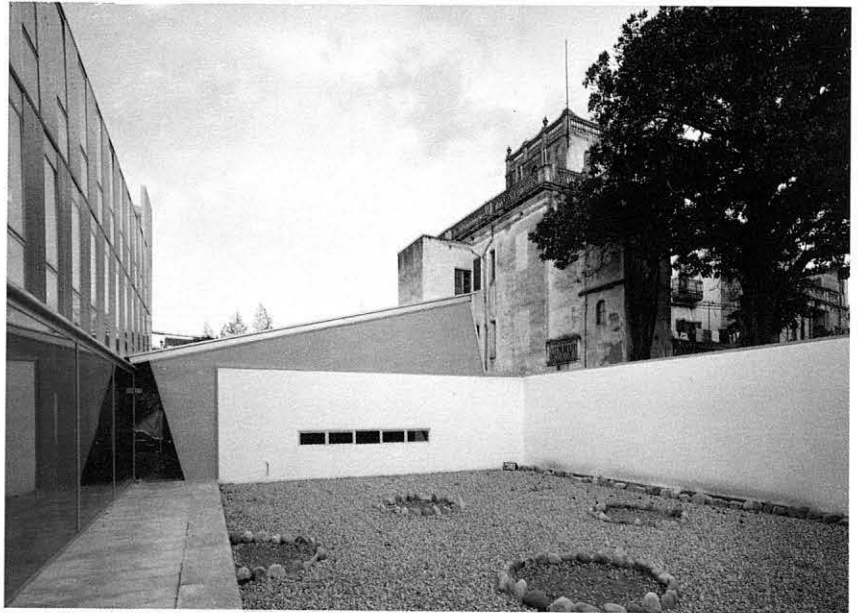


The design is based on the will to consolidate the party walls left behind by the demolition of the existing buildings.

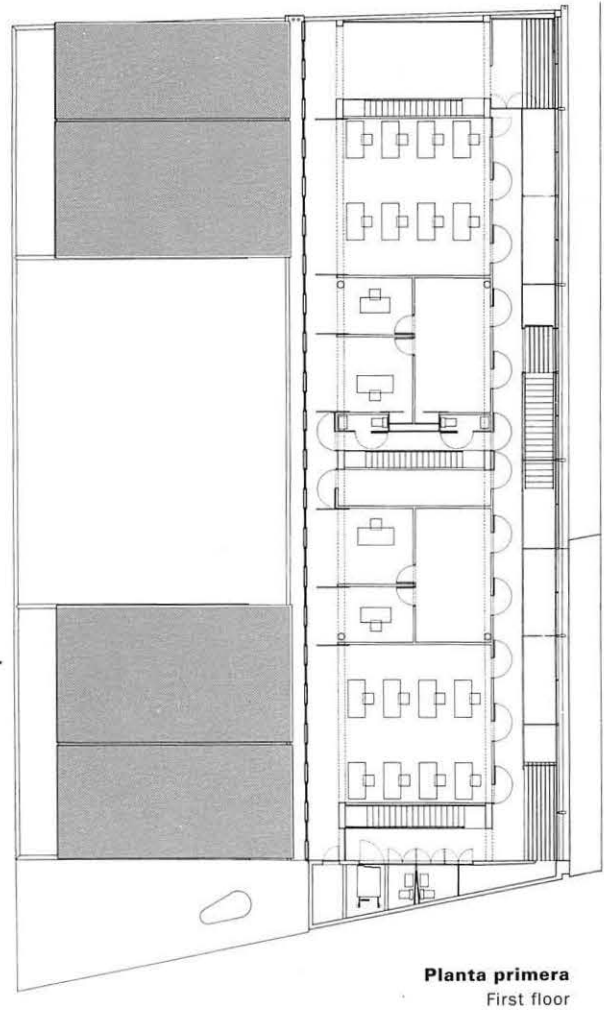
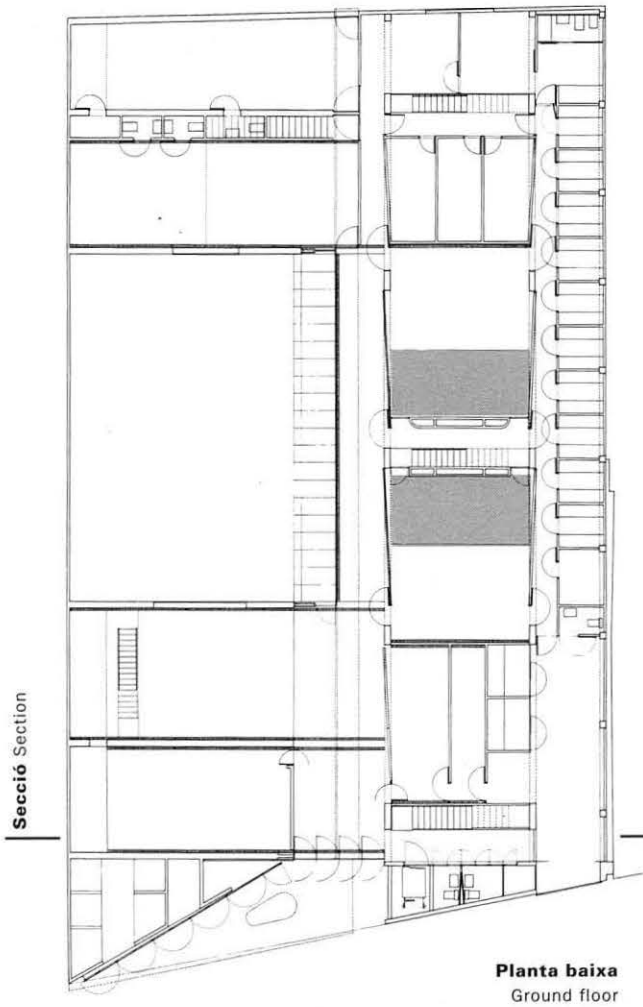
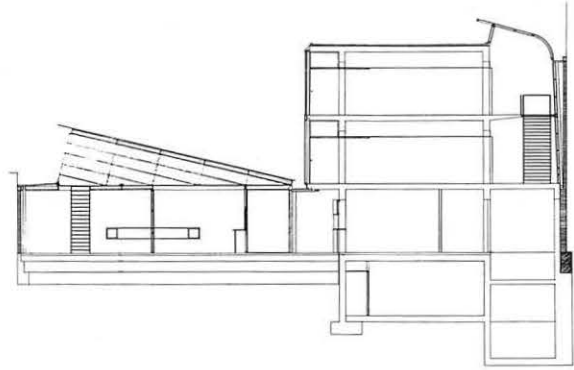
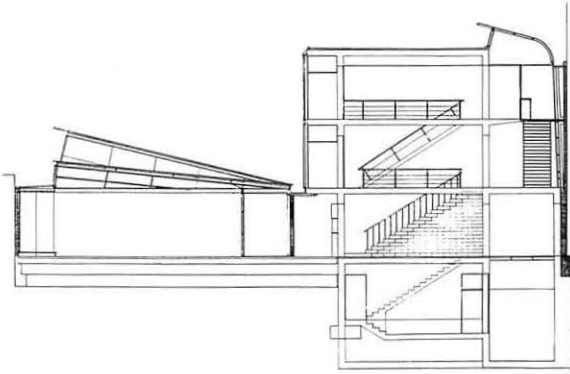
In this basic volume, small in scale when compared with its neighbours, stands the functional nucleus (courts and visiting rooms) of the building. Beside this nucleus further individual spaces are arranged (registry, weddings, forensic, etc.) which have been conceived as small wings with variable roofs continuing on from the main facade. The gutter articulates the horizontal and vertical planes.

This provides two semi-public spaces: an exterior patio, the element which connects all the most public rooms on the ground floor, and the access to the office spaces in the main building, located along the party walls.

Vista interior del pati  
View of the patio

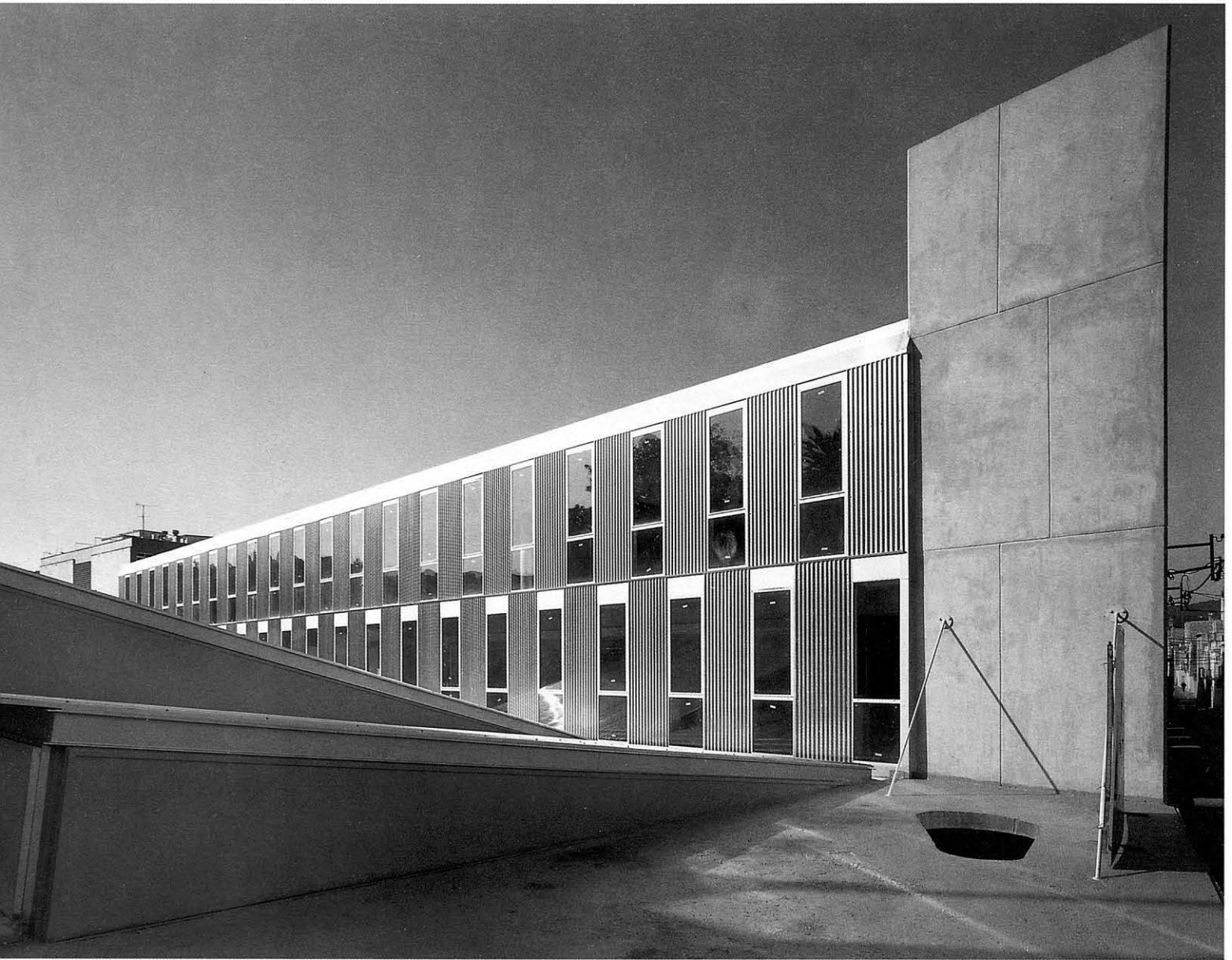


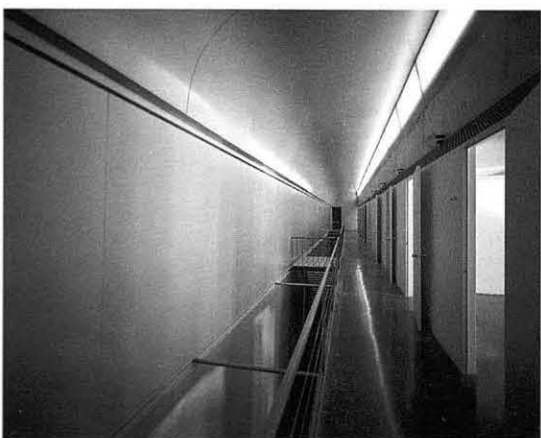
Emplaçament. Site **St. Feliu de Guíxols, Girona**  
 Arquitectes. Architects **Jordi Moliner, Josep Lluís Mateo**  
 Col·laboradors. Collaborators **Antoni Poch, Jaume Avellaneda, Armando García** (Arquitectes. Architects),  
**Rogelio Fernández** (Arquitecte tècnic),  
**Ginés-Navarro** (Constructora. Contractor)  
 Projecte. Design **1990** | Execució. Construction **1993**  
 Fotografies. Photographs **Jordi Bernadó**











**Vistes posteriors des de la riera i del passadís dels despaxos, al llarg de la mitgera**  
Views from the back and of the access to the offices, along the party wall

