

**Calvia Marina development project** **Hotel, apartaments i Club de Golf Empordà**

**Carles Ferrater**  
**Agustí Borrell**  
**Carles Borrell**





*Crescent dels apartaments, amb la casa-club i hotel a la dreta.*  
Crescent formed by the apartment buildings, with club house and hotel on the right.

From the outset, we planned the hotel, club house and service buildings as a single architectural group concentrated in the central area of the site. This would allow us to free the estate almost in its entirety in order to lay the course, removing inner roads and scattered car parks, and to achieve spaces of greater landscape and architectural interest by grouping and articulating the different elements, as well as to solve infrastructural problems and attain greater constructional economy.

We adopted the form of a large crescent of a diameter of about 250 metres with a central N-S axis, the course being protected from the strong northern wind by a wooded area. The good orientation of the complex is reinforced by the imposing image of the Montgrí mountain. Inside the crescent a large serpentine-shaped lake gathers in the large shell of lawn holes nos. 9 and 18 and the large lakes joined by bridges and areas of trees, beyond which the small apartment buildings can be glimpsed. In the middle of the eastern area stands the club house, with views over the different parts of the course. At the southern end, in a privileged though somewhat marginal position as regards the rest of the complex, stands the hotel, which overlooks the fields, helping to articulate the large central area.

The vehicle routes and accesses to the different car parks and services, as well as the dependencies adjoining the complex, are on a depressed level.

Des del començament ens vam plantejar el projecte dels diferents edificis -l'hotel, la casa-club i les dependències de servei- com un únic conjunt arquitectònic, concentrant l'edificació en la zona central dels terrenys. Això ens permetria alliberar quasi la totalitat de la finca per a l'execució del camp de golf i eliminar les carreteres interiors i els aparcaments dispersos, com també, al seu torn, aconseguir uns espais de màxim interès paisatgístic i arquitectònic en agrupar i articular les diferents peces, a més de resoldre problemes infraestructurals i assolir una economia constructiva superior.

Vam adoptar la forma d'un gran crescent amb un diàmetre d'uns 250 m amb l'eix central N-S, que resguarda el camp contra el fort vent de la tramuntana per una massa boscosa.

La bona orientació del conjunt es reforçava paisatgísticament amb la ponderosa imatge de la muntanya del Montgrí.

A l'interior del crescent un gran llac amb forma de serpenti recull en la gran petxina de gespa les arribades dels forats 9 i 18 i els grans llacs del conjunt units per ponts i zones arbrades, darrera les quals s'endevinaran els petits edificis dels apartaments.

Al centre de la zona oriental del conjunt se situa la casa-club, amb vistes de les diferents zones del camp.

A l'extrem sud, en una posició privilegiada, per bé que lleugerament marginal respecte a la resta del conjunt, s'ubica l'hotel, les zones nobles del qual s'aboquen a la vista del camp, cosa que ajuda a articular-ne el gran espai central.

En una planta deprimida se situen les circulacions rodades i accessos als diferents aparcaments i serveis, com també les dependències annexes al conjunt.

**Carles Ferrater, Agustí Borrell,**

**Carles Borrell**

**Carretera de Torroella de Montgrí,**

**Gualta**

Col.laboradors. Collaborators

**J. Trias de Bes, E. Margalet**

Projecte. Project

**1989**

Execució. Construction

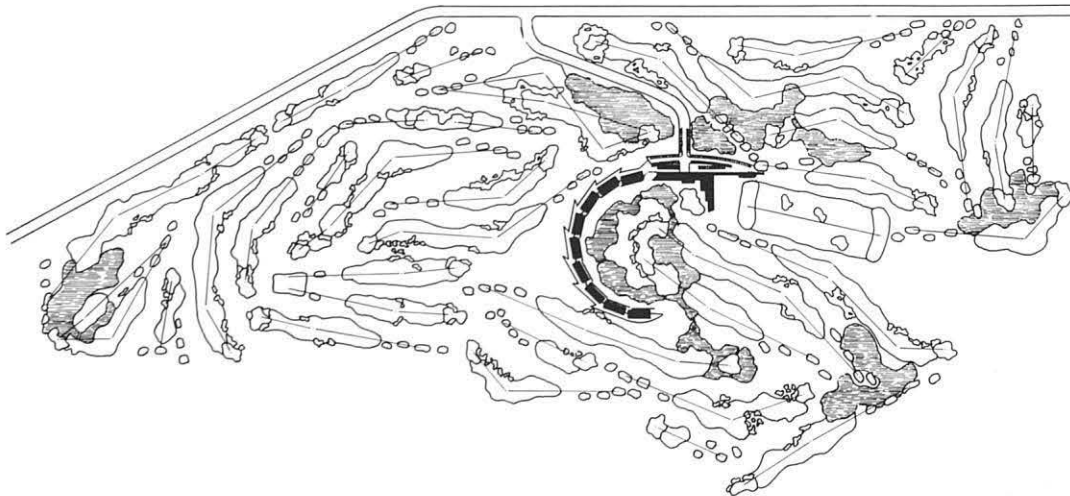
**En realització**

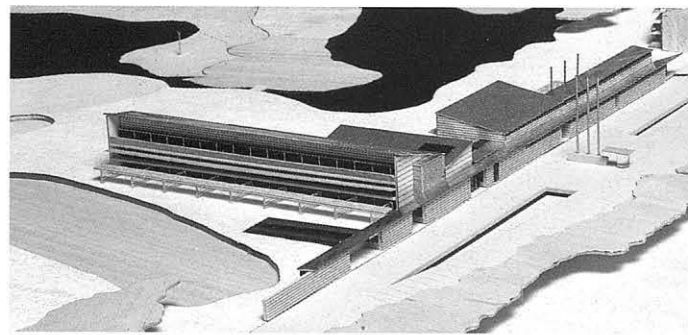
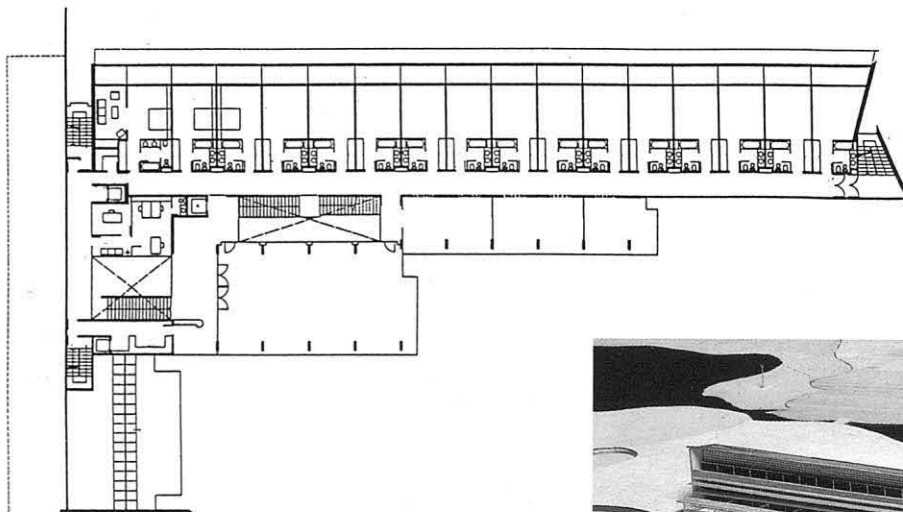
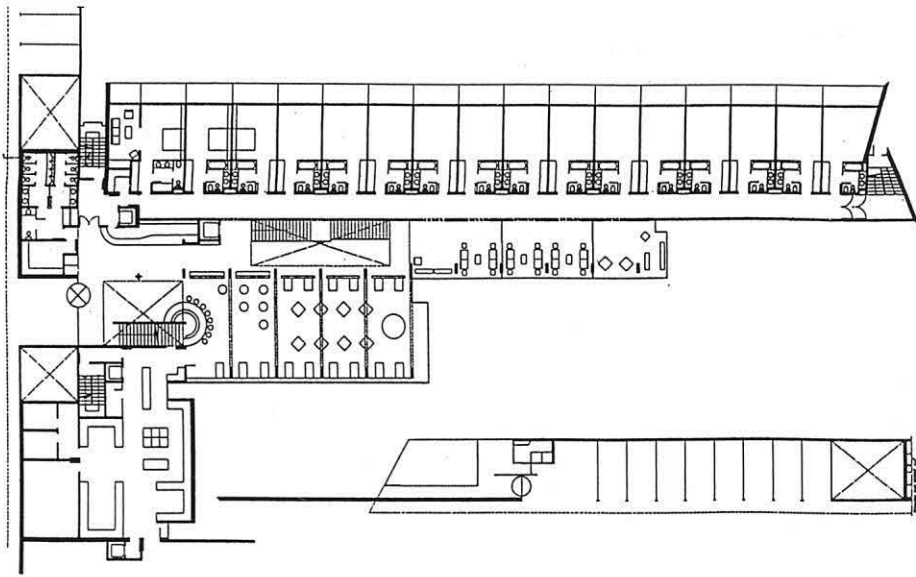
Fotografies. Photographs

**FRIS**

Maqueta. Model

**Maquet Barna**





Edifici de l'hotel. Plantas baixa, primera i sota coberta  
Hotel building. Ground, first and upper levels

