

Luigi Blau
Arquitecte
Architect

Luigi Blau
Martha Hubl-Deltvis
Fotògrafs
Photographers

Zell amb See
Àustria
Austria

1977-80

A banda i banda d'un mur comú es varen construir dues cases unifamiliars simètriques.

Un rebedor central escalonat i amb claraboia forma part de la sala que ocupa gairebé tota la planta baixa.

Rebaixant el terra del menjador uns 36 cm i mitjançant un desnivell al pis superior (una mena de «Raumplan suau»*) es va aconseguir una alçada agradable de l'espai total de la casa, malgrat les mides obligatòries de l'alçada del ràfec i de la carenera. La planta baixa es compon de mampares paral·leles, que van de nord a sud, construïdes de clinca o de panys de fusta i de vidre. Sobre aquests murs hi descansa, sobresortint-ne, una plataforma de formigó armat, damunt la qual hi ha construïda l'estructura de fusta del pis superior, on es troben la galeria, els dormitoris i les cambres de bany.

Al cantó nord, el que dona al carrer, els finestrells hi són el més petits possible, en oposició als grans finestrals del cantó sud, que donen al llac. Per a protegir del sol d'estiu les finestres de la banda sud, es va situar un balcó i el ràfec de la teulada, els quals ofereixen ombra tot deixant, però, que, a l'hivern, el sol entri per tota la superfície de les finestres.

*N. del T.: *Raumplan* és l'expressió que fa servir Adolf LOOS per a designar el seu treball en l'espai, i no pas solament en el binomi planta-alçat.

Two symmetrical one-family houses were built on either side of a common dividing wall.

A central hall with a staircase and skylight forms part of the room that takes up practically the whole of the ground floor.

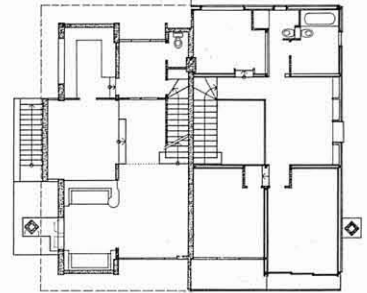
By lowering the dining-room floor by about 36 cms and by means of different levels leading to the upper floor (a kind of gentle *Raumplan**), it became possible to achieve a pleasant overall height for the house despite the prescribed distance from the ground to the eaves and ridge of the roof.

The ground floor is divided off by parallel, north-south wall panels made either of clinker or sections of wood and glass.

Resting on these walls is a protruding, reinforced concrete platform which supports the wooden structure of the upper floor, where we find the gallery, the bedrooms, and the bathrooms.

On the northern side of the house, which looks onto the street, the windows are as small as possible, in contrast to the large windows on the southern side, which overlooks the lake. To protect the south windows from the summer sun we added a balcony and extended the eaves, both of which provide shade while, at the same time, allowing the sun to touch the whole of the window surface in winter.

* Note: *Raumplan* is the term used by Adolf LOOS to describe his work in the third dimension, and not only in the horizontal-vertical binomial.



Planta.

Plan.

