

REFORMA I RESTAURACIÓ DE LA CASA DE LA PUNXA

PER A LA SEU
DEL COLLEGI OFICIAL
D'APARELLADORS
I ARQUITECTES
TÈCNICS
GIRONA

JORDI BOSCH,
JOAN TARRÚS,
SANTI VIVES,
ARQTES.

NARCÍS COMADIRA,
PINTOR
XAVIER TREPAT,
ESTRUCTURA
JOSEP MILIAN
i FRANCESC VENTURA,
INSTAL·LACIONS

PROJECTE: 1979.
REALITZACIÓ: 1979-82

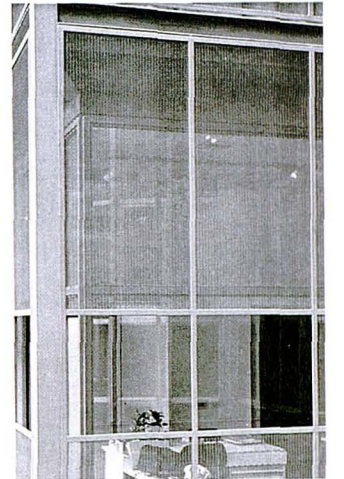
«La casa Teixidor, coneguda popularment per la Casa de la Punxa, és obra de Rafael MASÒ i VALENTÍ (1880-1935). El projecte és de l'any 1918 i la construcció durà del 1918 al 1923. En el curs d'aquests anys, el projecte inicial de 1918 s'anà transformant. L'edifici fou pensat com a "grans magatzems i casa de lloguer" i així fou utilitzat fins a dates recents. L'any 1974, s'enderrocaren els xalets de la Urbanització Teixidor i posteriorment diverses naus adjacents projectats també uns i altres per R. Masò, entre el 1918 i el 1929, formant un conjunt unitari. En els solars resultants, s'han construït edificis que, pel seu volum i característiques, han desvirtuat l'entorn immediat a la Casa de la Punxa. Aquesta, abans que el Col·legi Oficial d'Aparelladors i Arquitectes Tècnics de Girona l'adquirís, havia quedat abandonada durant alguns anys i havia arribat a un nivell de degradació extrem.

El criteri de la nostra intervenció ha estat, per una banda, conservar la imatge exterior de l'edifici restaurant-ne tots els elements originals i, per l'altra, remodelar-ne els interiors, adequant-los al nou ús de l'edifici i incorporant-hi els elements



originals més interessants dins d'una nova concepció de l'espai interior. »

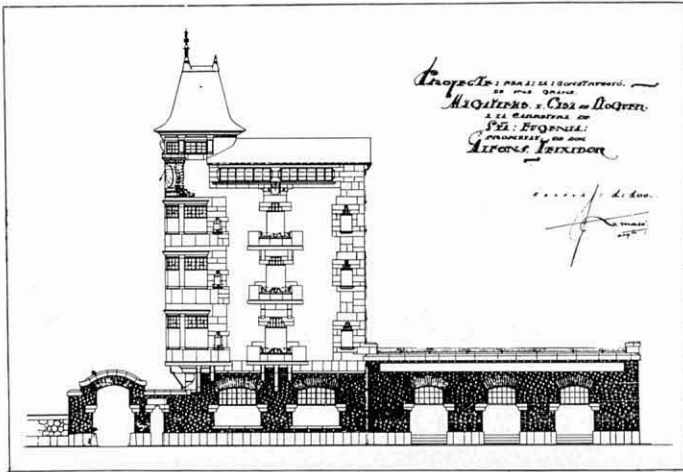
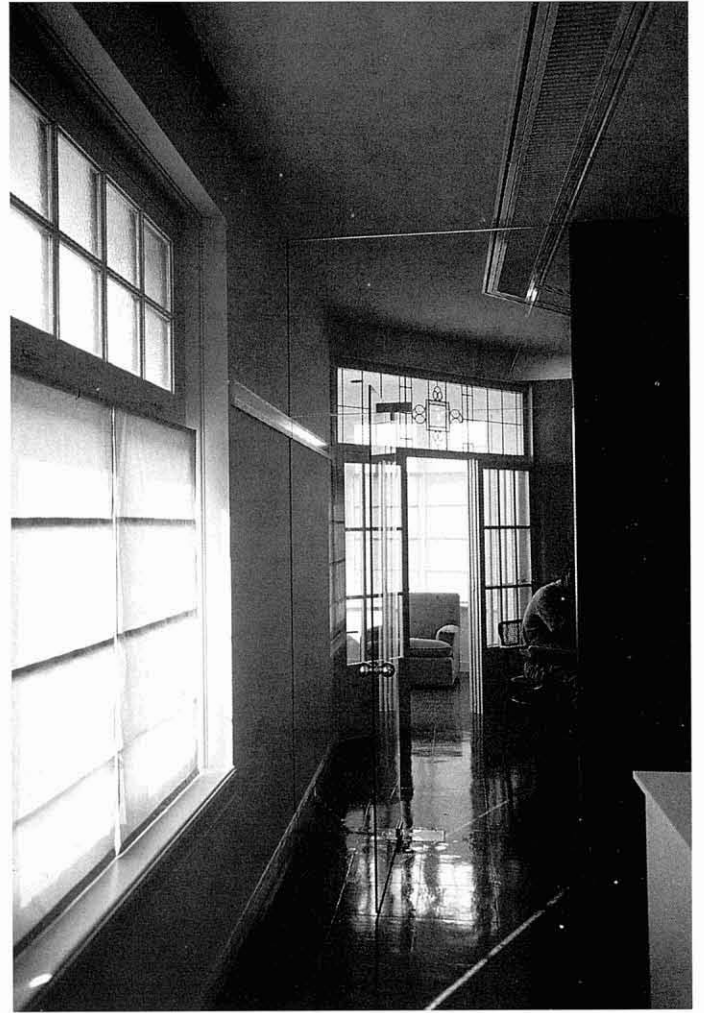
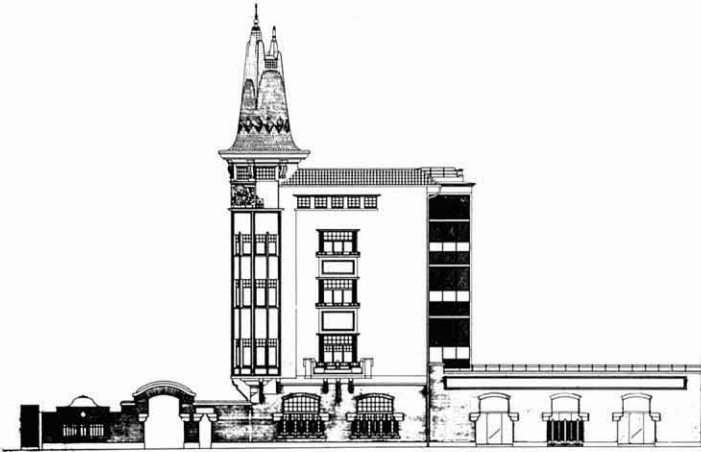
Detall volum nou.



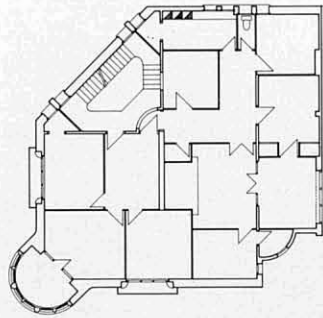
Façana carretera Santa Eugènia amb volum nou.

La restauració dels exteriors, a causa del seu mal estat de conservació, ha exigít fer de nou tots els estucats, esgrafiat, acabats de ceràmica vidriada, la coberta d'escata de la torre i les pilastres motllurades d'aquesta.

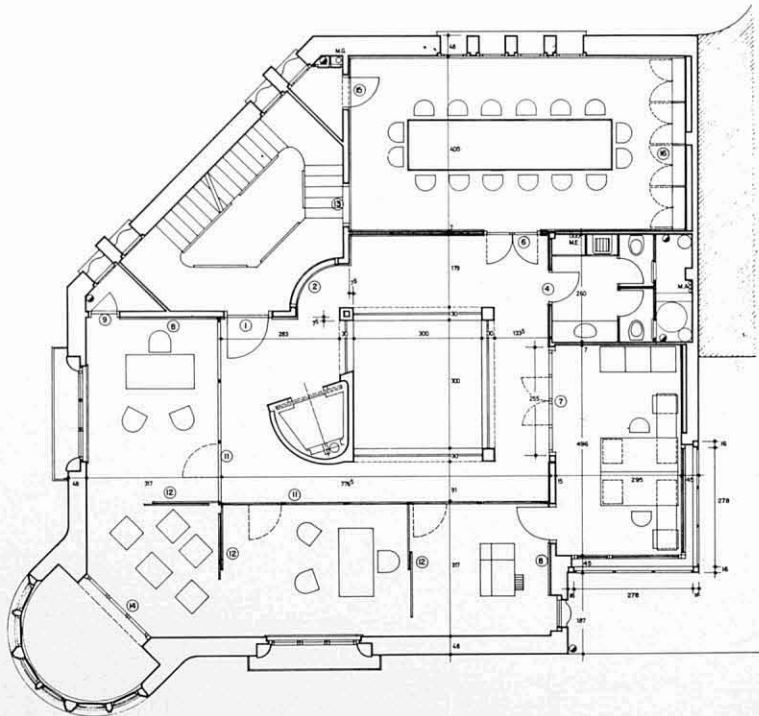
*Alçat carretera Santa Eugènia,
projecte de 1979-82.*



*Alçat carretera Santa Eugènia,
projecte inicial 1918.*



*Planta tipus,
distribució original.*



Planta tipus, projecte.