

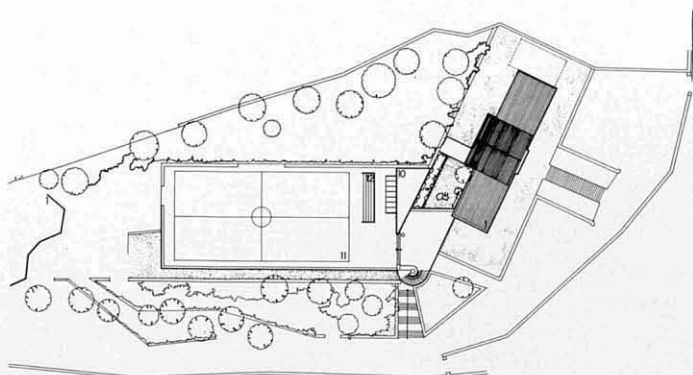
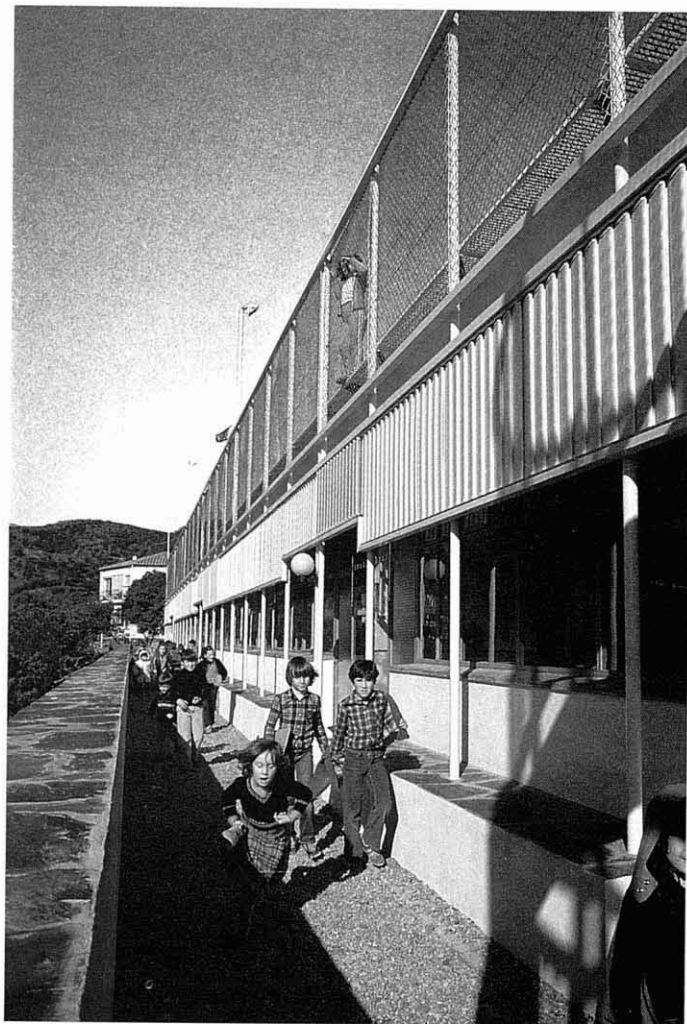
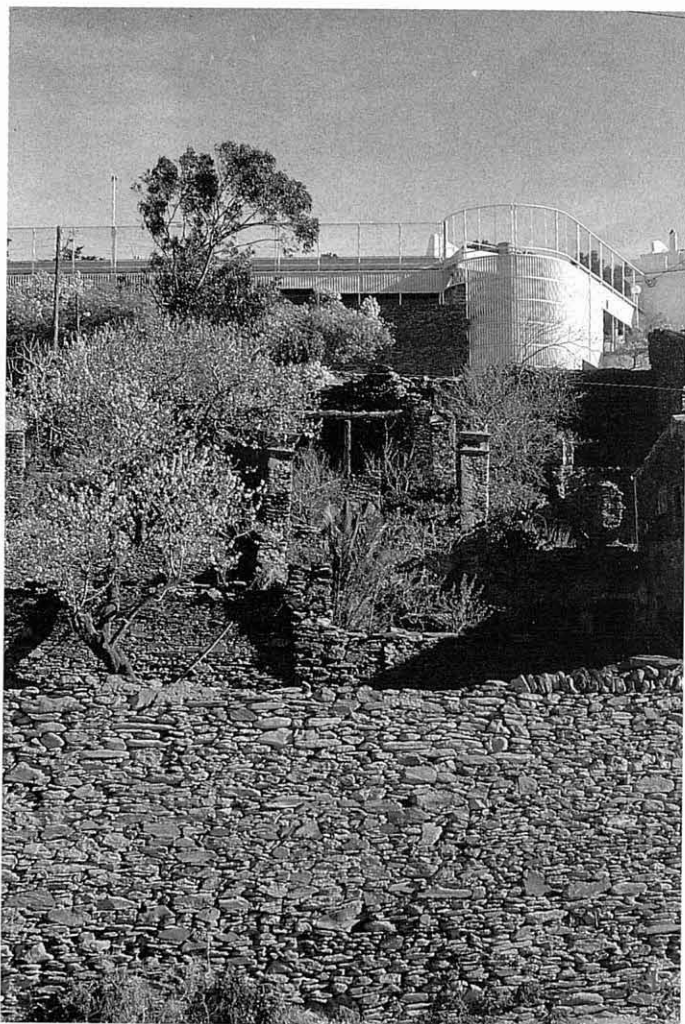
**ESCOLA D'EGB
"CARITAT
SERINYANA"**
CADAQUÈS (GIRONA)

**BENET CERVERA,
M. ASSUMPCIÓ
ALONSO DE MEDINA,
ARQTES.**

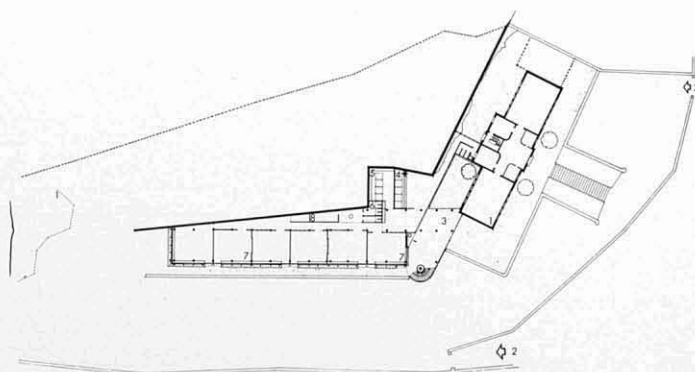
PROJECTE: 1978
REALITZACIÓ: 1979-80

« La construcció s'organitza mitjançant una estructura de formigó vist, plantejada de forma autònoma en referència a les directrius formals. Aquesta opció permet certa llibertat per a l'establiment de patis, pous de llum, porxos, terrasses i un seguit de connexions entre l'exterior i els espais escolars. Aquests elements de definició

espacial intencionada conjuntament amb els components naturals i arquitecturats ja existents, organitzen una malla d'itineraris que diversifiquen les possibilitats de visualització del conjunt escolar i estableixen a l'ensems una proposta oberta a la definició col·lectiva de l'ús de l'edificació. »



Emplaçament.



Planta nivell 3.