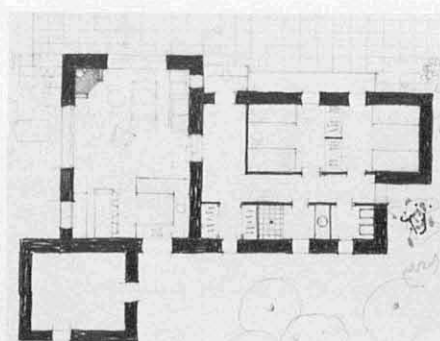


JOSEP  
Pratmarsó

4 OBRES

CASA A PORTINATX

*Eivissa. 1961-62.*

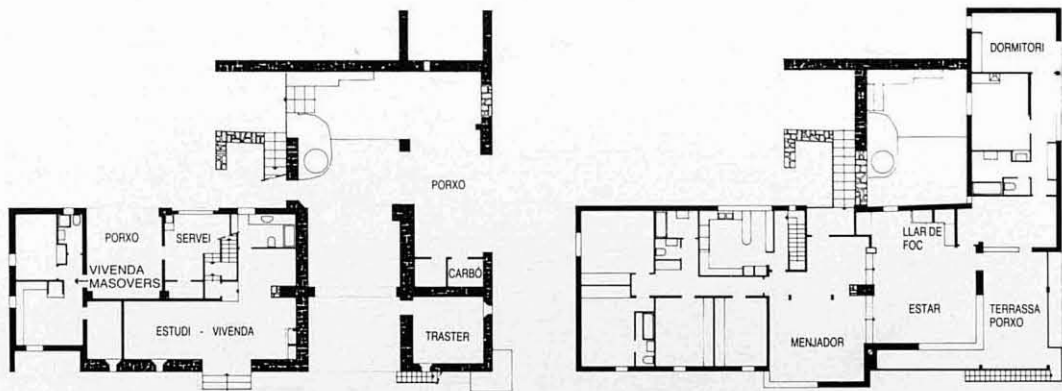


*Planta*

# MAS VIDAL

*Vall-llobrega. Girona. 1958.*





*Planta baixa*

*Planta pis*

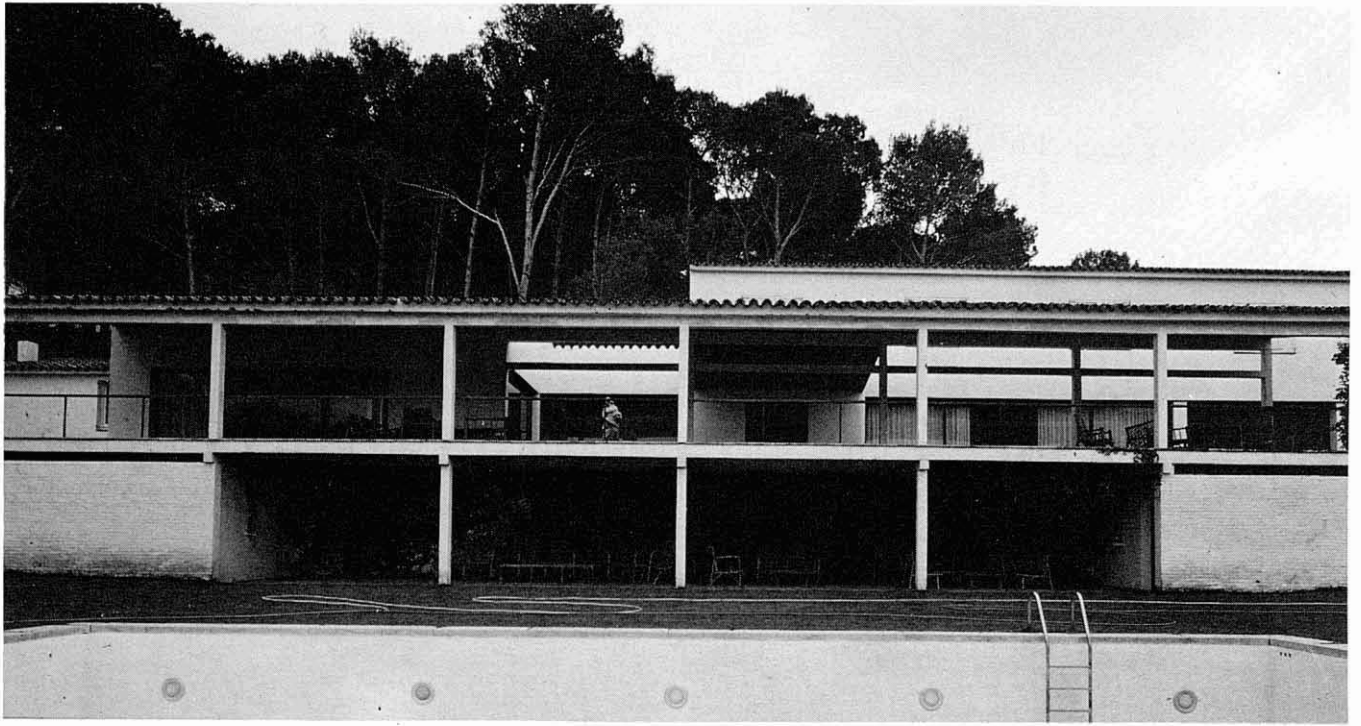
*(Plantes restituïdes per a Quaderns per Xavier Basiana)*

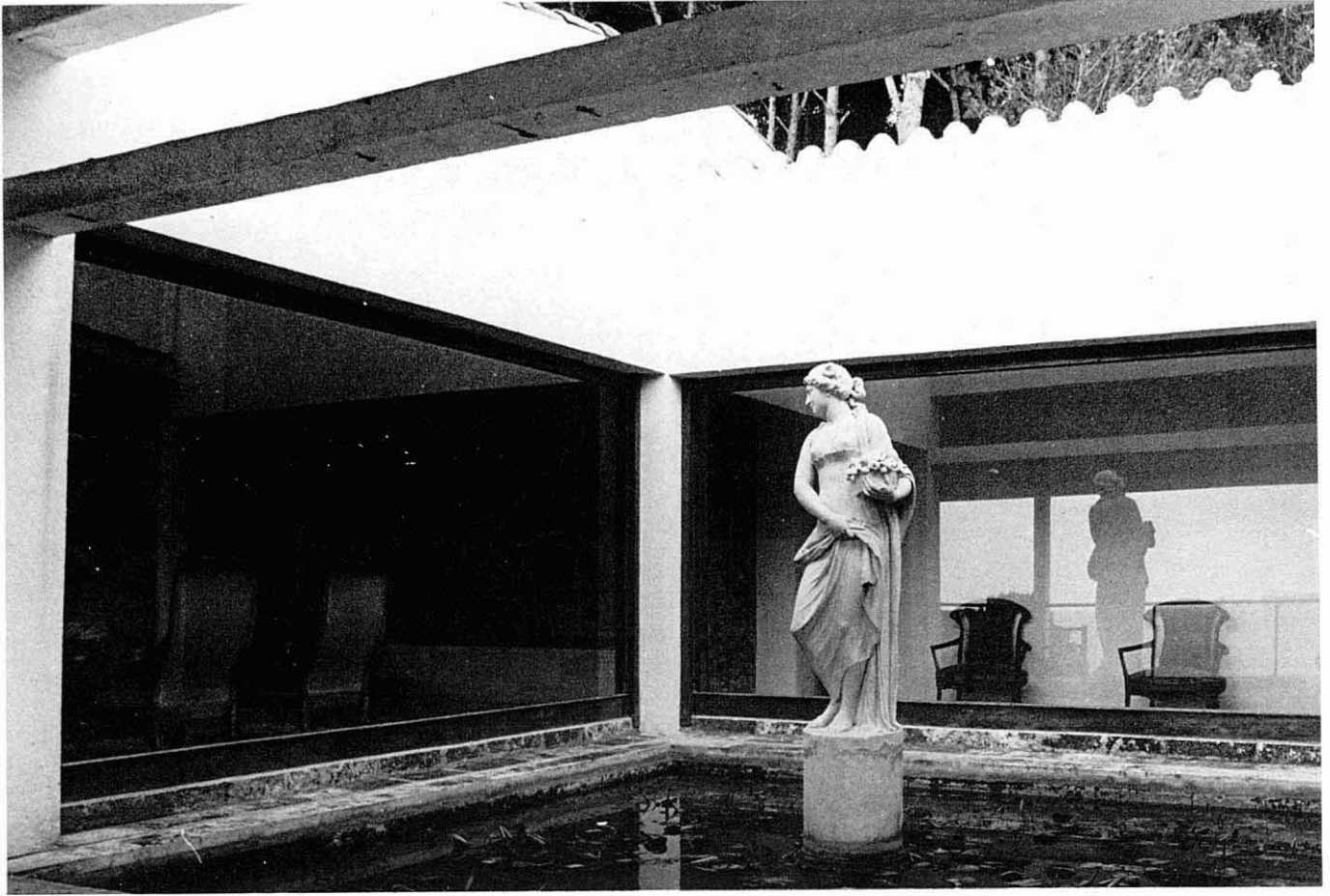
# CASA CANTARELL

*Sa Riera (Begur). Girona. 1962.*

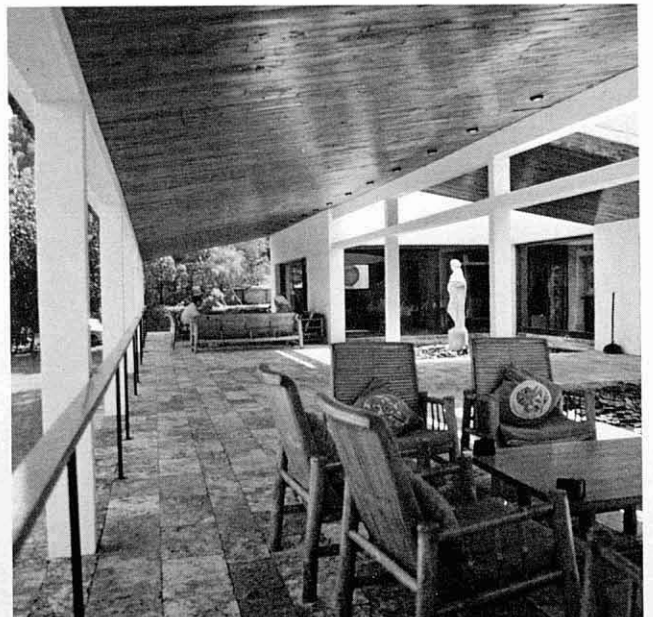
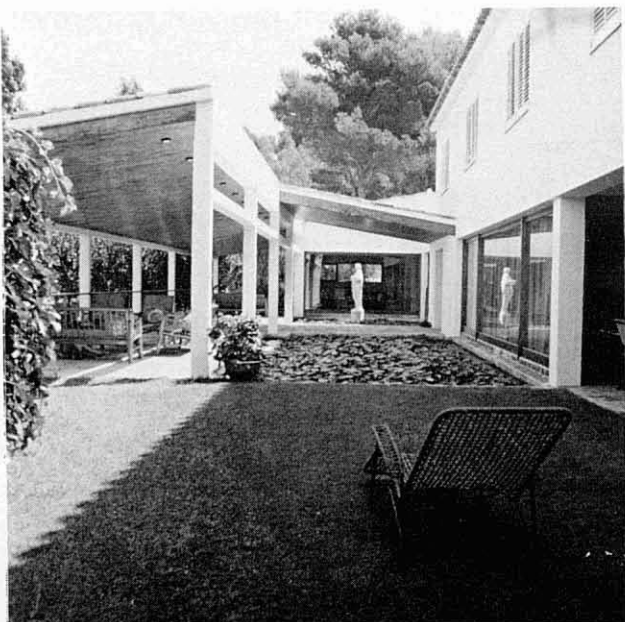


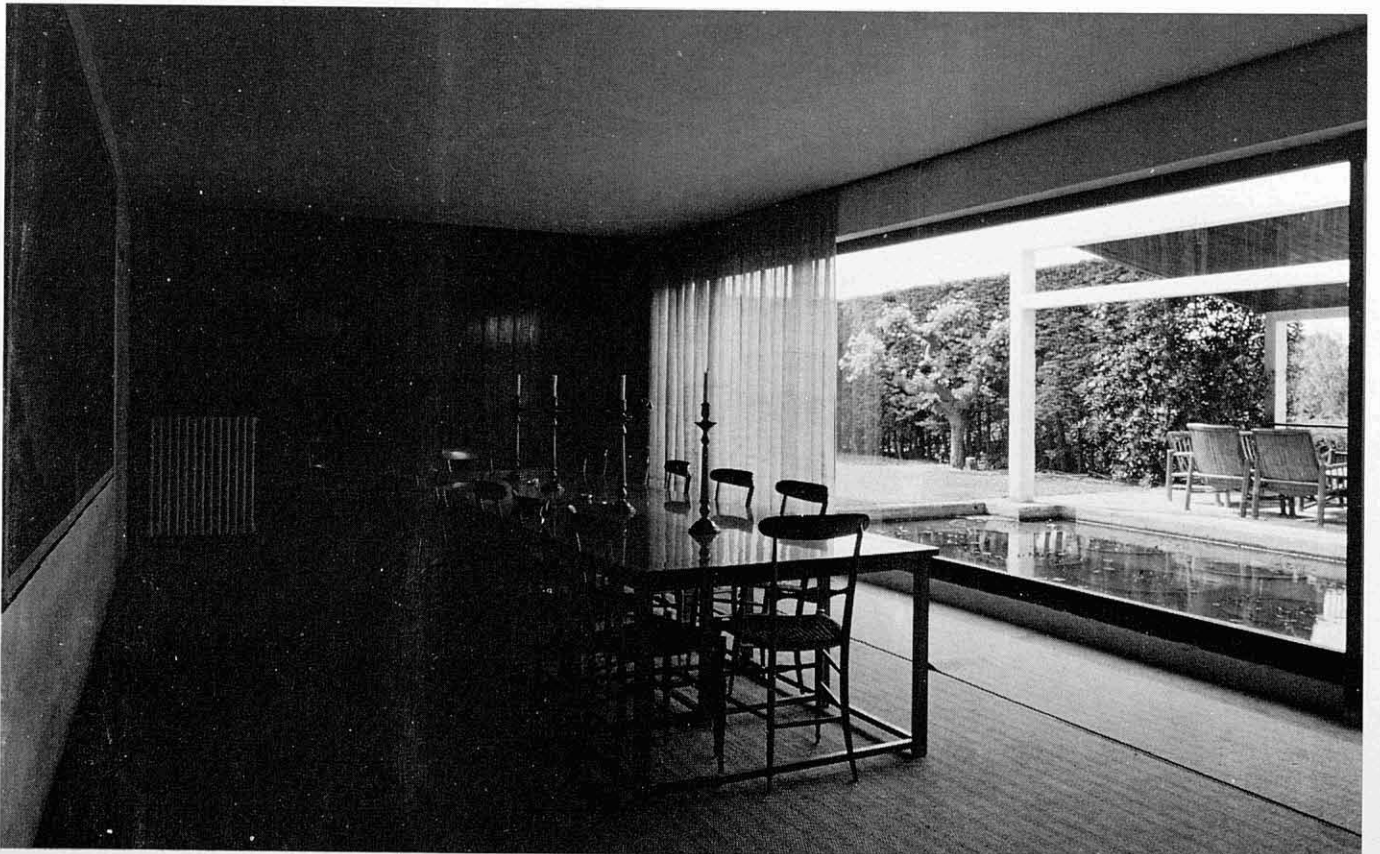
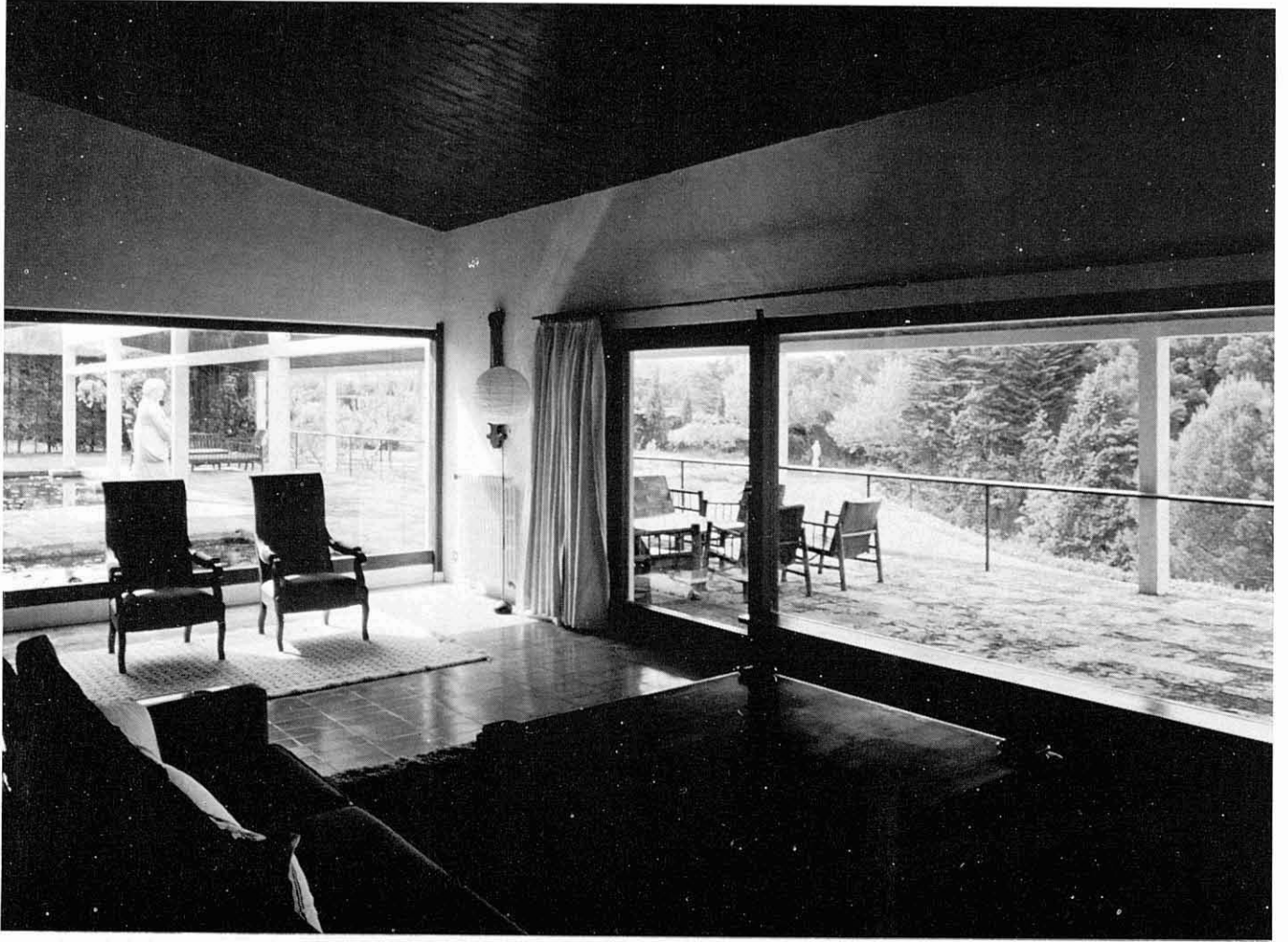






*Planta baixa*







## CASA SOLERNOU

*Club de Golf de Santa Cristina d'Aro. Girona. 1981.*



*Planta*

De les quatre obres que l'equip de "Quaderns" ha triat per ésser reproduïdes, tres s'han projectat i realitzat entre els anys 58 i 63, i la quarta és la darrerament acabada, fa dos mesos.

A totes elles, com a la resta de la meua obra, s'han repetit les següents constants:

- a) Un total respecte per la funcionalitat.
- b) La idea sorgeix intuïtivament del contacte directe, l'observació i el sentiment produït pel lloc d'emplaçament.
- c) Cap idea a priori respecte a l'estil, a solucions plàstiques ni a d'altres adhesions a moviments determinats, sinó que les influències han estat molt difoses.
- d) Intent d'equilibrar la relació interior-exterior, que, naturalment, en cada cas és diferent. Una certa ambigüitat en la frontera d'aquesta relació permet que la percepció de l'ambient espacial tingui una certa elasticitat.
- e) Assolir fins al màxim una gran claredat plàstica tant en els espais interiors com en els volums i superfícies exteriors.

f) Defugir complicacions tant constructives com estètiques i donar una aparent sensació de neutralitat. El que pugui tenir de personal qualsevol d'aquestes obres ha de sorgir discretament, ha de produir una sensació d'agradable intimitat, més que no una sorpresa o una agressió. En aquest aspecte em declaro anti-genial –antidogmàtic i manifesto un gran respecte per tanta arquitectura anònima que ha creat ciutats i pobles quan no eren necessaris manifestos, ni calia degradar l'estil anterior per sentir-se més segur del proposat.

No vull allargar-me en la descripció del meu sentir sobre arquitectura. No és aquesta l'ocasió de fer-ho i passo a exposar algunes característiques de les quatre cases, per si poden servir d'ajuda a la seva comprensió:

### 1. MAS VIDAL. VALL-LLÒBREGA.

La vivenda es va construir sobre les runes d'un mas que en el seu temps devia ésser molt important. Vaig intentar un gran contrast

entre la puresa de volums i façanes, respecte a les runes, parets, arc apuntat i volta i vegetació molt luxuriant. Aquesta elevació de l'hàbitat permeté una visual sobre el paisatge molt atractiva.

### 2. CASA CANTARELL. SA RIERA.

Lloc d'emplaçament singular sobre el mar i vista a les illes Medes i a la badia de Roses. L'edificació es projecta sobre una retícula, el mòdul de la qual era un quadrat de 4,30 x 4,30. Primera i única experiència, però de resultat crec que satisfactori.

Vivenda unifamiliar important i destinada a recepcions socials. En el centre d'un mòdul, que és peça d'aigua, una estàtua de marbre de Carrara constitueix un punt de referència visible i present des de diversos angles.

### 3. CASA PORTINATX. EIVISSA.

Casa de reduïda superfície. Emplaçament singular, en un entorn feréstec: vegetació de sables –conífera d'aquells indrets– i una geologia rocosa fins arribar al mar.

Relacionar plàsticament aquesta casa amb l'estil tan definit del país sense recórrer a plagis, va constituir el primordial objectiu d'aquest petit projecte quant a volum, però per a mi important quant a intenció.

### 4. CASA SOLERNOU. SANTA CRISTINA D'ARO.

Destinada a vivenda unifamiliar. Acompleix aquesta funció, d'acord amb el programa exigít.

La vista d'un paisatge fort, tant de les muntanyes de migdia com de les de ponent, sense que cap obstacle la interfereixi, va obligar a considerar i a equilibrar la relació dintre-fora i a repartir adequadament la lluminositat a l'interior. Crec imprescindible en aquests casos que l'arquitecte determini el caràcter i el disseny dels elements vegetals exteriors i pròxims a les façanes.

La sensació d'espai, fins i tot de l'interior, està molt afectada segons la solució adoptada. Són coses difícils de comunicar, però que en cada cas concret són molt clares i precises.