

**PLA ESPECIAL DE
REFORMA INTERIOR
"LA LINERA".
PARETS DEL VALLES**

Enric Serra, Lluís Vives, arqtes.
J.E. Pastor, col·laborador.
Projecte, 1981.

El Pla Especial de Reforma Interior "La Linera" a Parets del Vallès, es proposa la "remodelació" d'una àrea important de sòl ocupada únicament per les naus mig derruïdes d'una indústria tèxtil fora d'ús des de fa molts anys.

La tèxtil Linera, fundada el 1850, va generar per ella mateixa un notable creixement de l'antic nucli. Així s'ex-

plica que aquest vell sòl industrial, penetri avui dia fins al mateix cor de la població. Molts precedents físics i de context han vinculat forçosament el Pla: la topografia difícil i artificial, amb dos plans ben diferenciats que un tall en diagonal separa fins a 5 m de cota, la riera parcialment canalitzada, la xarxa d'arbres que envolten les velles naus i configuren en el sector

contigu al casc un paratge insòlit, certes edificacions valuoses i en bon estat susceptibles d'ésser reutilitzades, el perímetre complex que recull des dels marges més irregulars del casc antic fins a les feixes conreades envoltant el poble i l'actual sistema viari que lògicament no reconeix aquest sector sense urbanitzar.

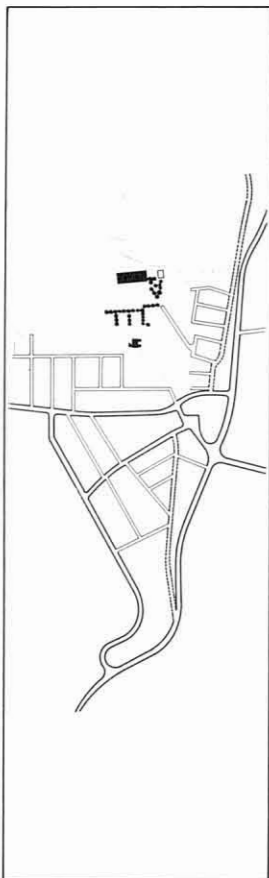
Enfront d'aquest precedents, les

opcions d'ordre general urbà que aquest pla considera són les següents:
1. Un "projecte de topografia" que regularitza el barranc central configurant dues plataformes separades diagonalment per un passeig exclusivament per a vianants, que, disposat a mitja vessant, uneix l'actual centre de la població amb la pineda a l'oest.

2. Un sistema viari intern que,

d'acord amb el principi de separació de tràfic, permet ésser entès com una super-illa que s'afegeix als teixits anteriors. La relació amb l'existent s'estableix mitjançant els vials perimetrals i dues "pintes" oposades de carrers menors, que orientades al passeig central condueixen els tràfics interns.

3. El petit parc urbà que conté la major part de l'arbreda existent i els

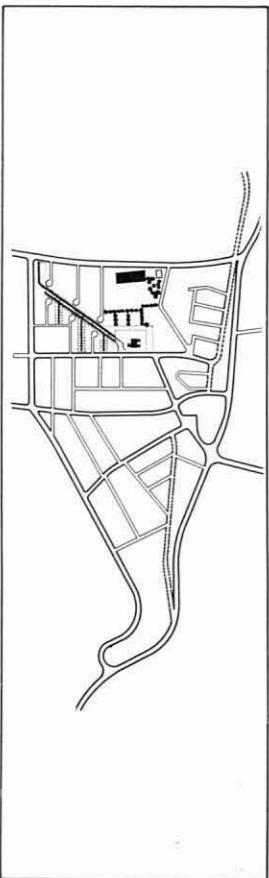


68

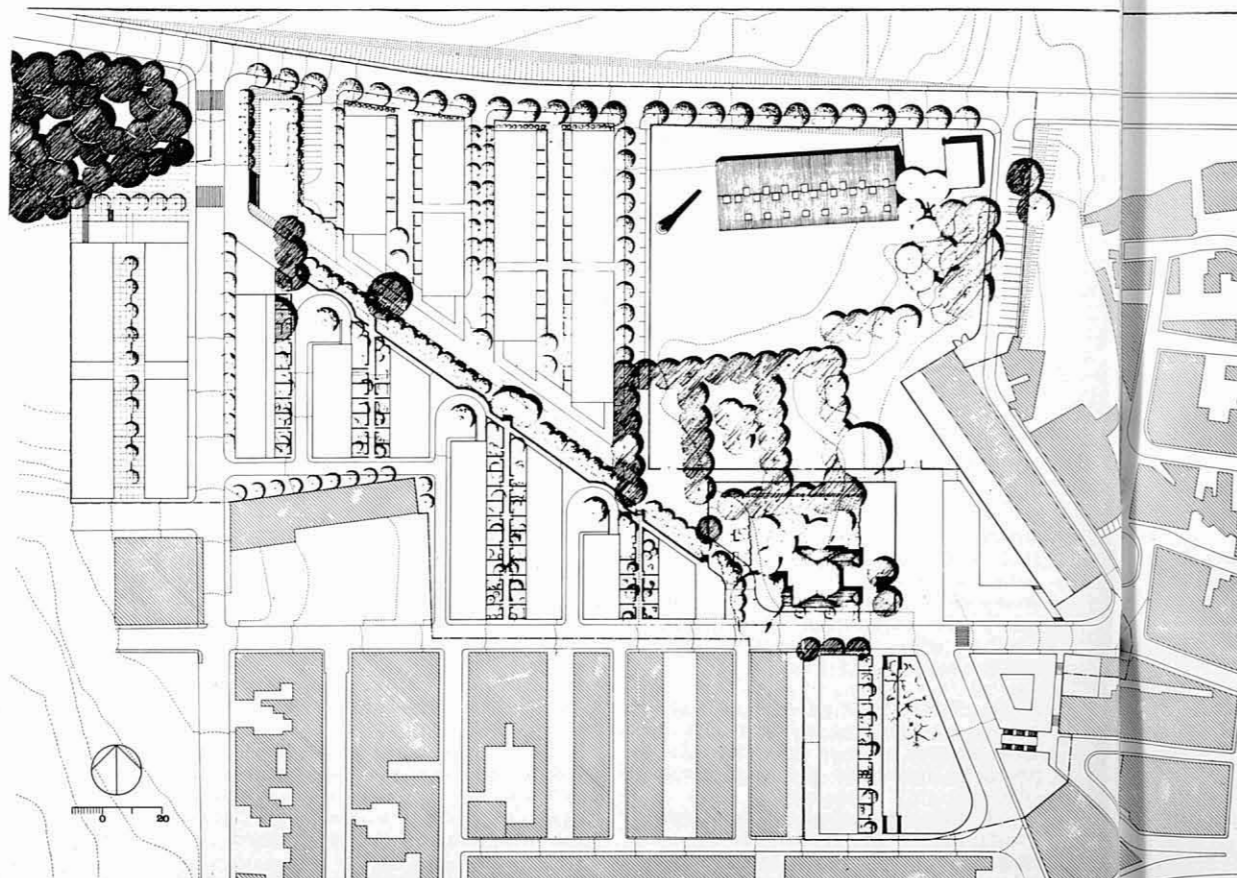
Esquema actual.



Situació relativa al nucli urbà de Parets del Vallès de l'àmbit territorial del Pla: Estat actual.



Esquema proposta.



Sistema d'espais lliures d'ús públic i privat.



69

Proposta d'ordenació general i incidència en l'estructura urbana precedent.



L'ordre de l'edificació.

edificis que se cedeixen per a equipament col·lectiu, fan per altra banda de coixí entre el nucli antic i el nou ordre edificat.

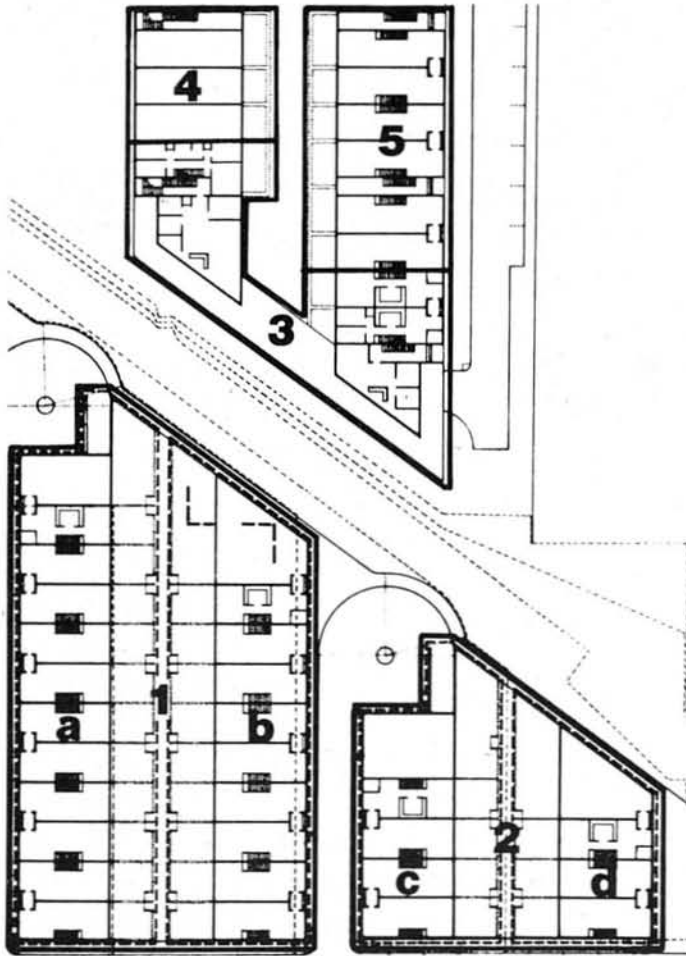
4. La fixació d'unes condicions a l'edificació que pressuposen diversos tipus residencials d'acord amb els criteris de la promoció, i que en la seva disposició interna i respecte al poble garanteixen una certa qualitat formal i

funcional per a la totalitat del sistema d'espais lliures d'ús públic; l'orientació dels carrers, el seu traçat i dimensions, l'arbrat, i sobretot les ordenances per a l'edificació que el limiten han estat definides des d'aquesta concepció de l'espai lliure com a espai positiu.

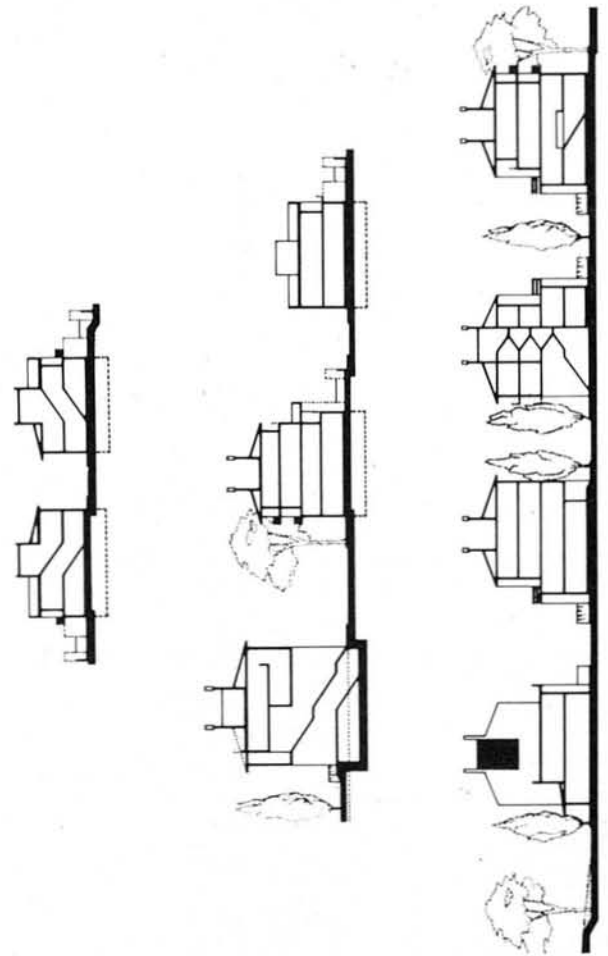
5. La sutura amb el casc antic ha exigít una redefinició dels solars i una

major precisió normativa en diverses situacions puntuals. L'ús comercial es localitzà tant per potenciar la utilització del passeig diagonal, com per suturar millor aquest nou creixement amb l'actual centre del poble.

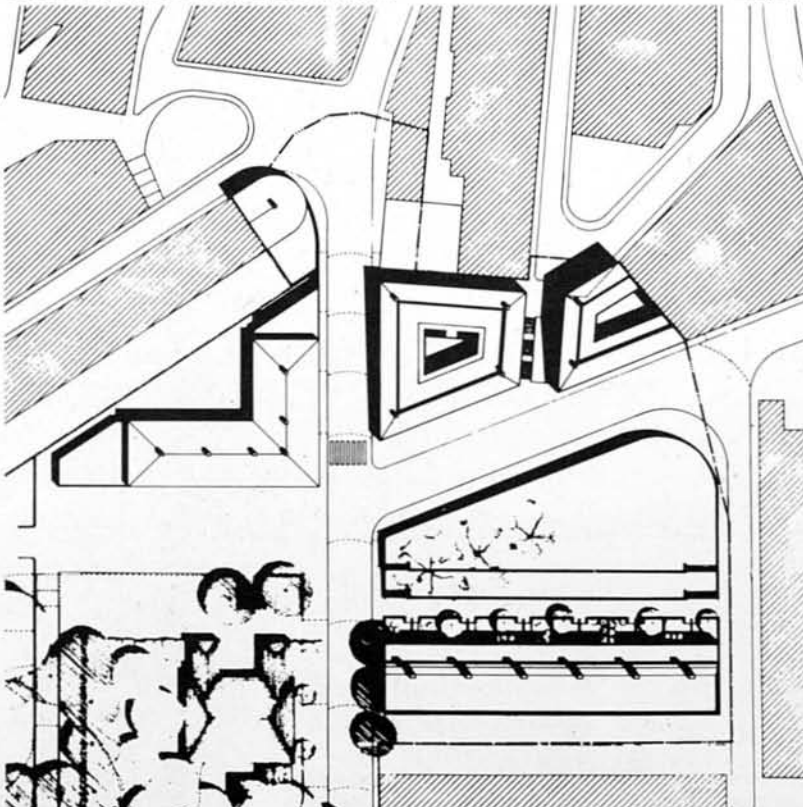
70



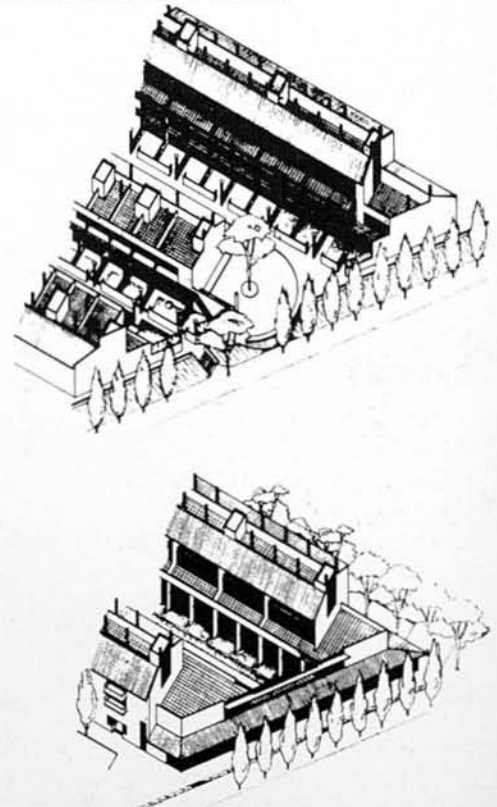
Unitats de projecte i d'execució mínimes.



Els perfils dels carrers i la secció de l'illa.



Condicions volumètriques i vincles figuratius específics en situacions singulars.



La sutura amb el Casç Antic: condicions de forma.