

VIVENDES A CANOVELLES. (BARCELONA).

J.A. Martínez-Lapeña, Elías Torres,
Lluís Cantalops, arqtes.

Col·laborador: Miguel Usandizaga,
arqte.

Projecte: 1978.

L'obra correspon a la primera fase d'un conjunt de 170 vivendes de promoció privada acollida a l'última llei de vivendes socials, situat en una zona de ciutat jardí urbanitzada amb ordenació en blocs aïllats de tres plantes, en el límit del casc urbà de Canovelles.

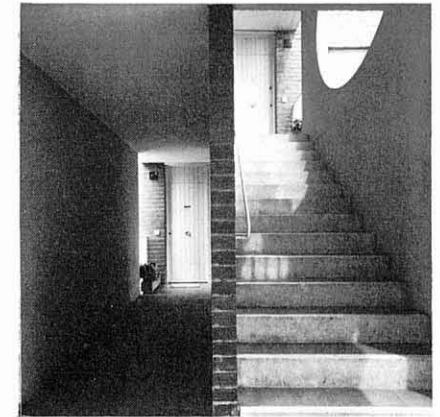
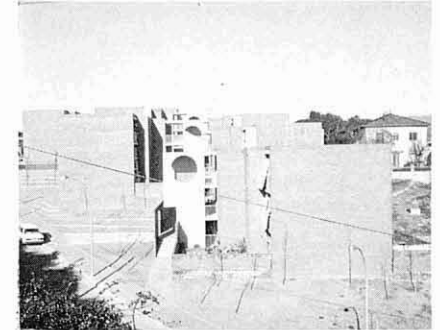
El sistema constructiu utilitzat es basa en un túnel encofrat de 3 m. de llum que el constructor havia utilitzat en altres obres.

El projecte consta de dos grups situats a solars independents i formats, cadascun d'ells, per vivendes de tipologies diferents. Cada vivenda ocupa tres mòduls de túnel; les unes desenvolupades en un sol nivell i les altres en tres.

La fase construïda comprèn les vivendes desenvolupades en un sol nivell. Els blocs s'organitzen a partir d'un pas públic obert perpendicular als túnels i des del qual s'arriba a les escales, les quals comuniquen amb quatre vivendes per replà.

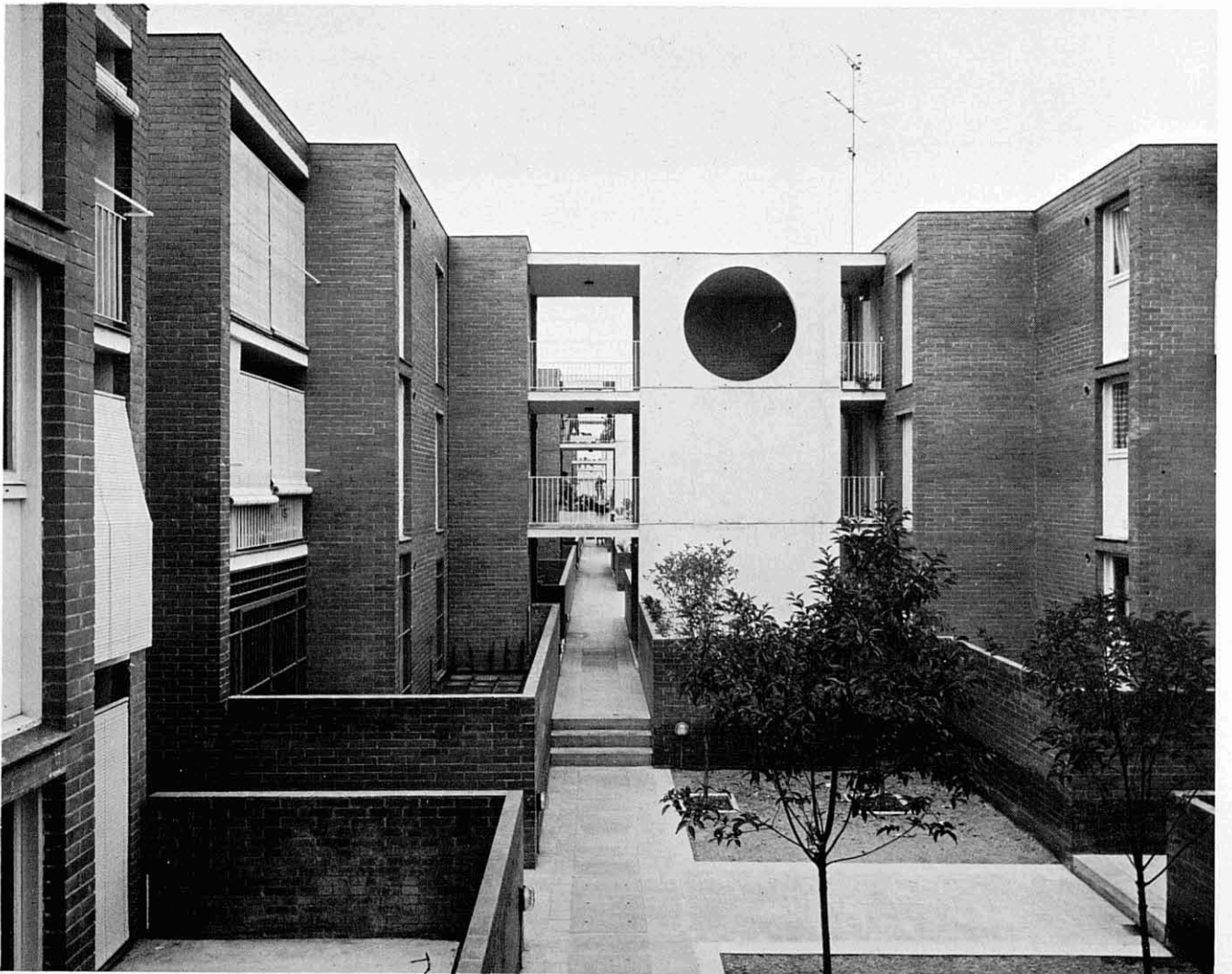
L'espai atravesat per aquest pas és d'unes dimensions, determinades per la longitud dels replans, que transformen el pati tradicional d'un bloc en H en un carrer interior ajardinat amb placetes, tot plegat ambientat per la reduïda alçada dels blocs.

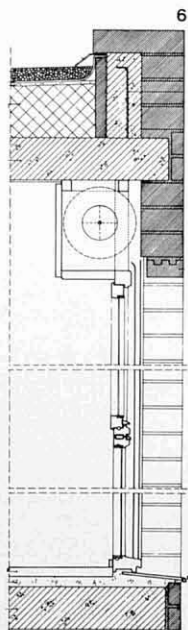
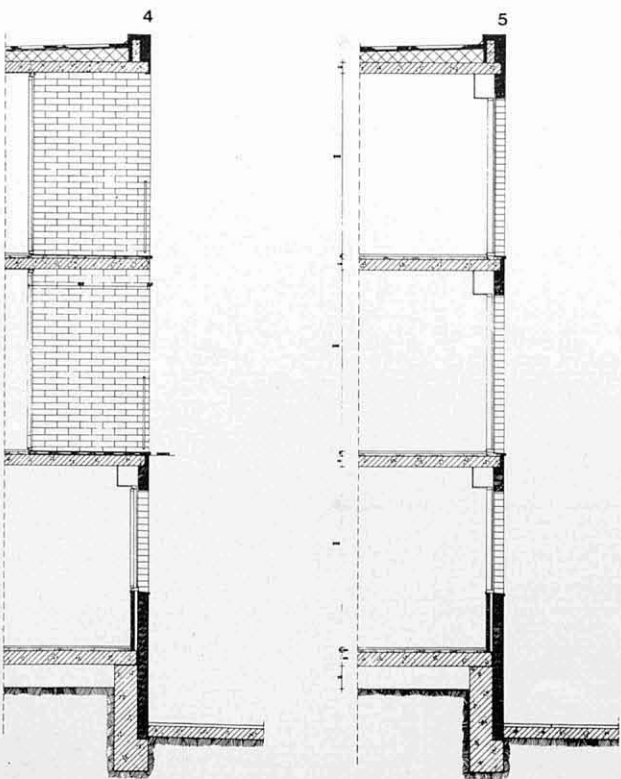
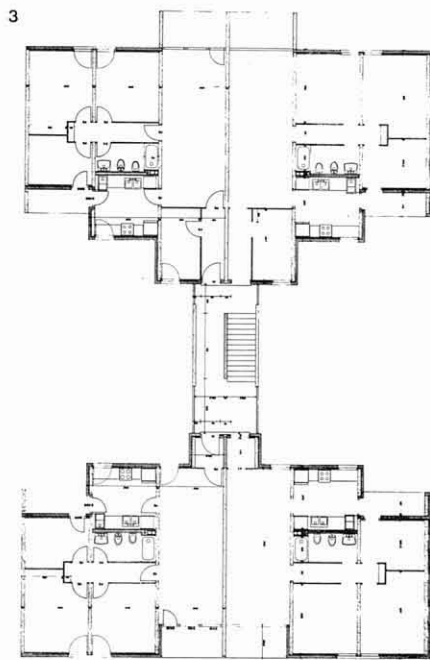
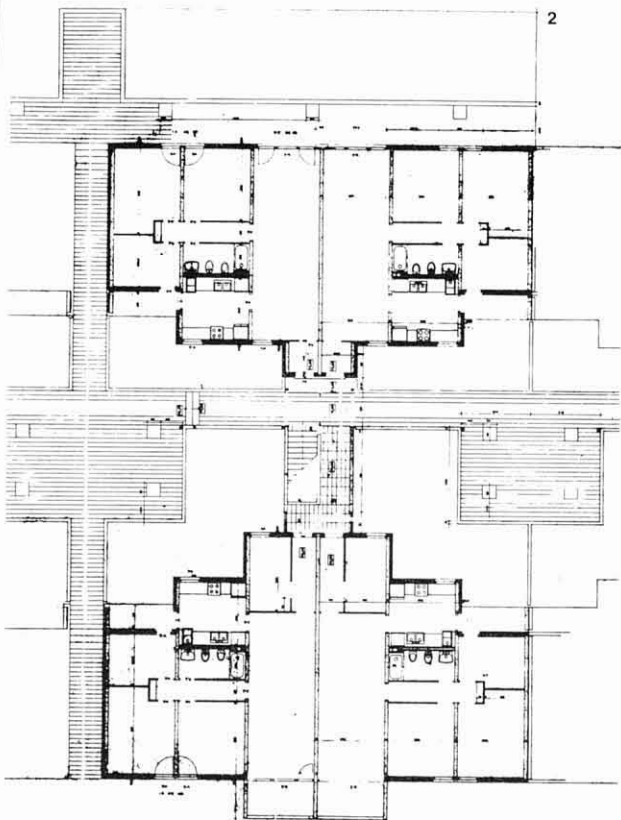
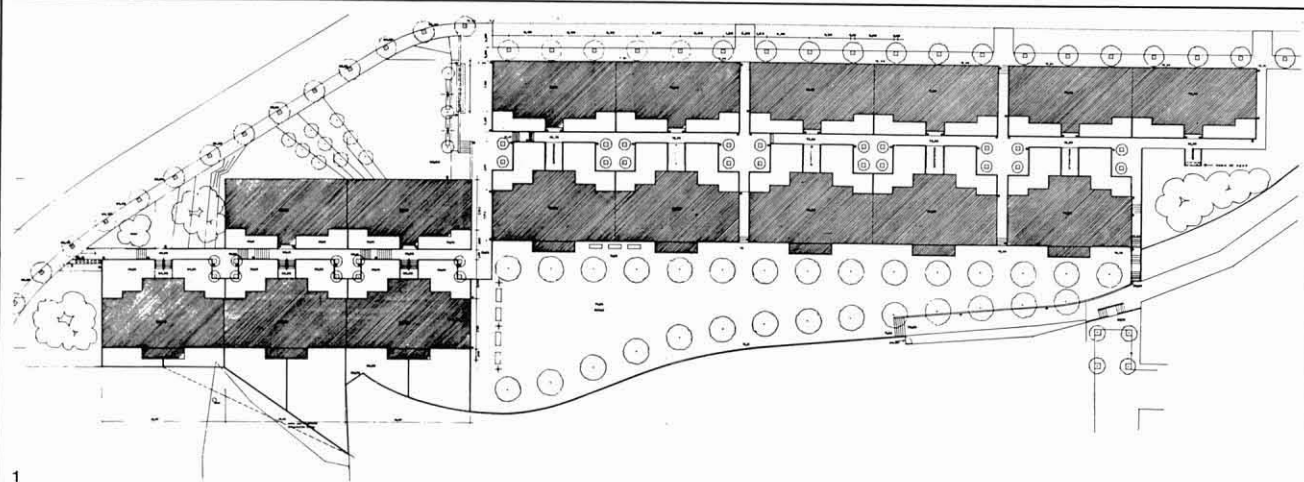
Les façanes s'acaben amb parets de totxo, i els murs de formigó que no necessiten protecció tèrmica queden al descobert.





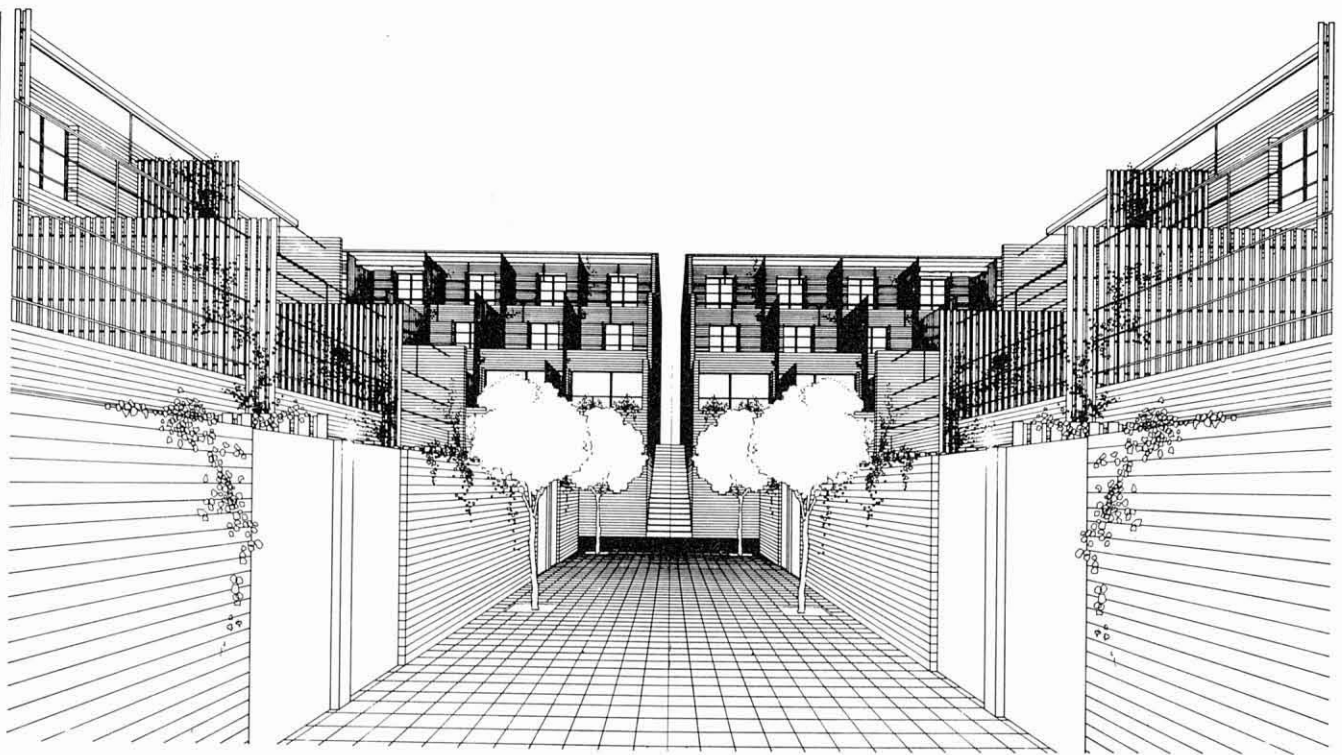
24



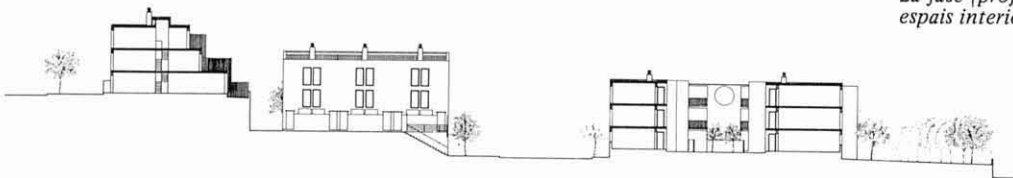


1a fase:

1. *Emplaçament.*
 2. *Planta baixa.*
 3. *Planta tipus.*
 4. *Secció de la façana per les terrasses.*
 5. *Secció de la façana per les finestres.*
 6. *Detall façana.*
- Emu-grava.
Capa asfàltica.
Guix de morter.
Formigó cell·lular per formar pendents.
Forjat 14 cm.
Llinda tipus Horsa.
Trencaaigües ceràmic.
Paviment de terrazo.*

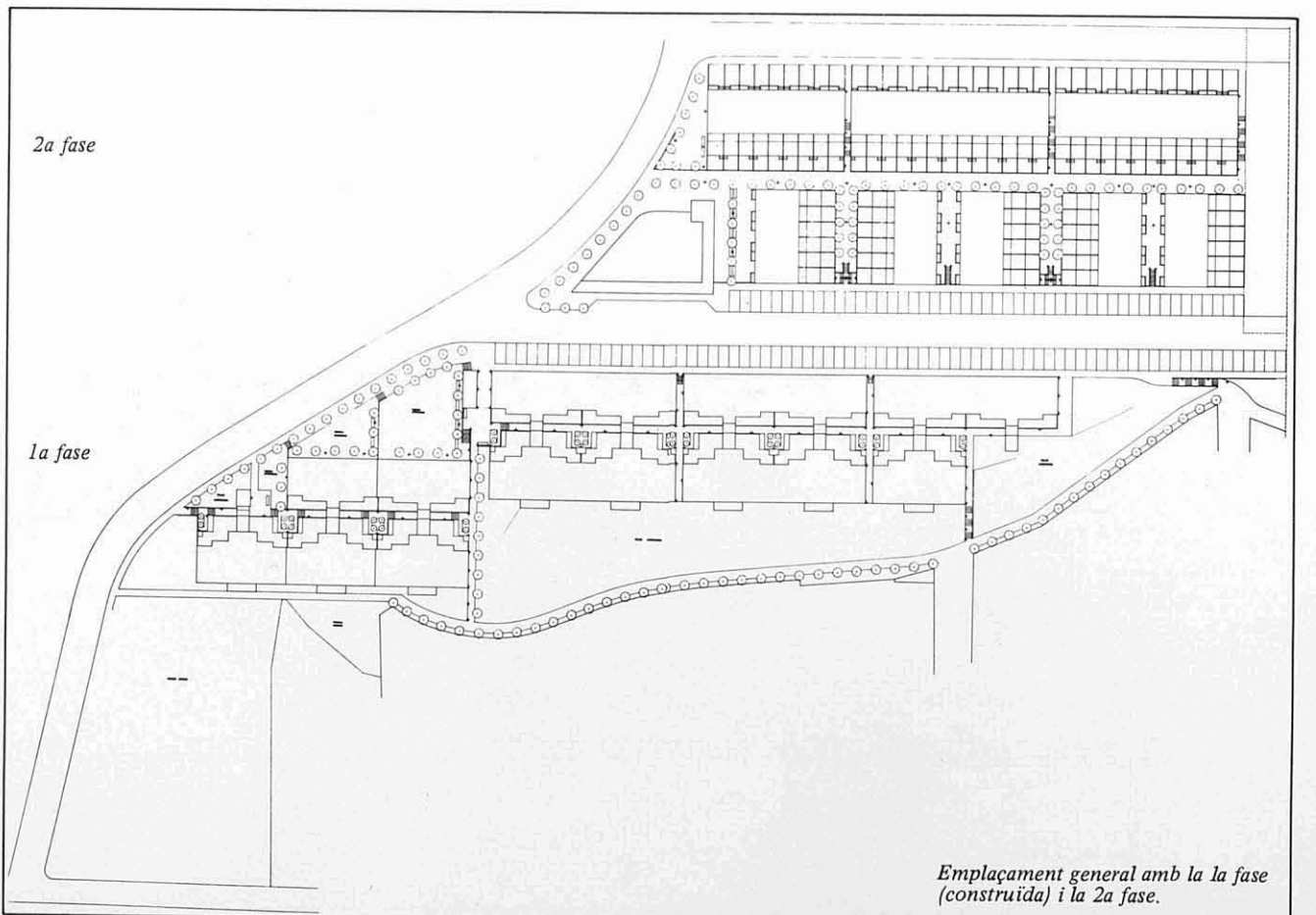
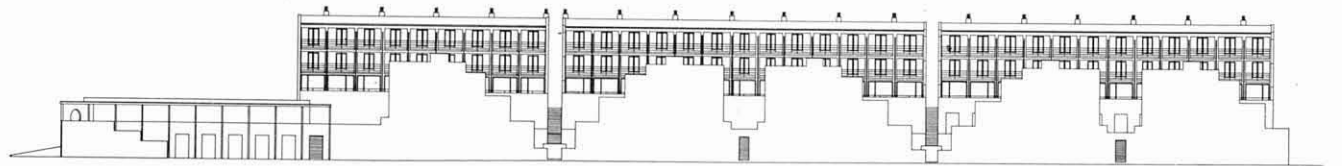


2a fase (projecte). Axonòmetrica dels espais interiors.



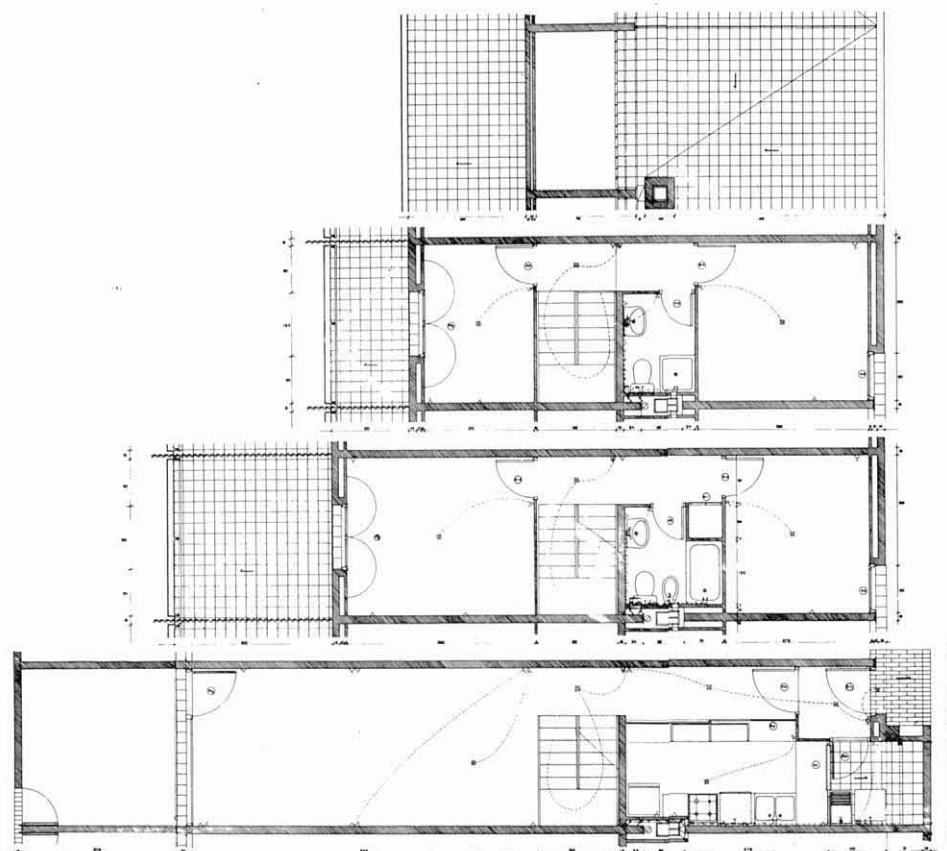
Secció transversal general i alçat general de la 2a fase.

26

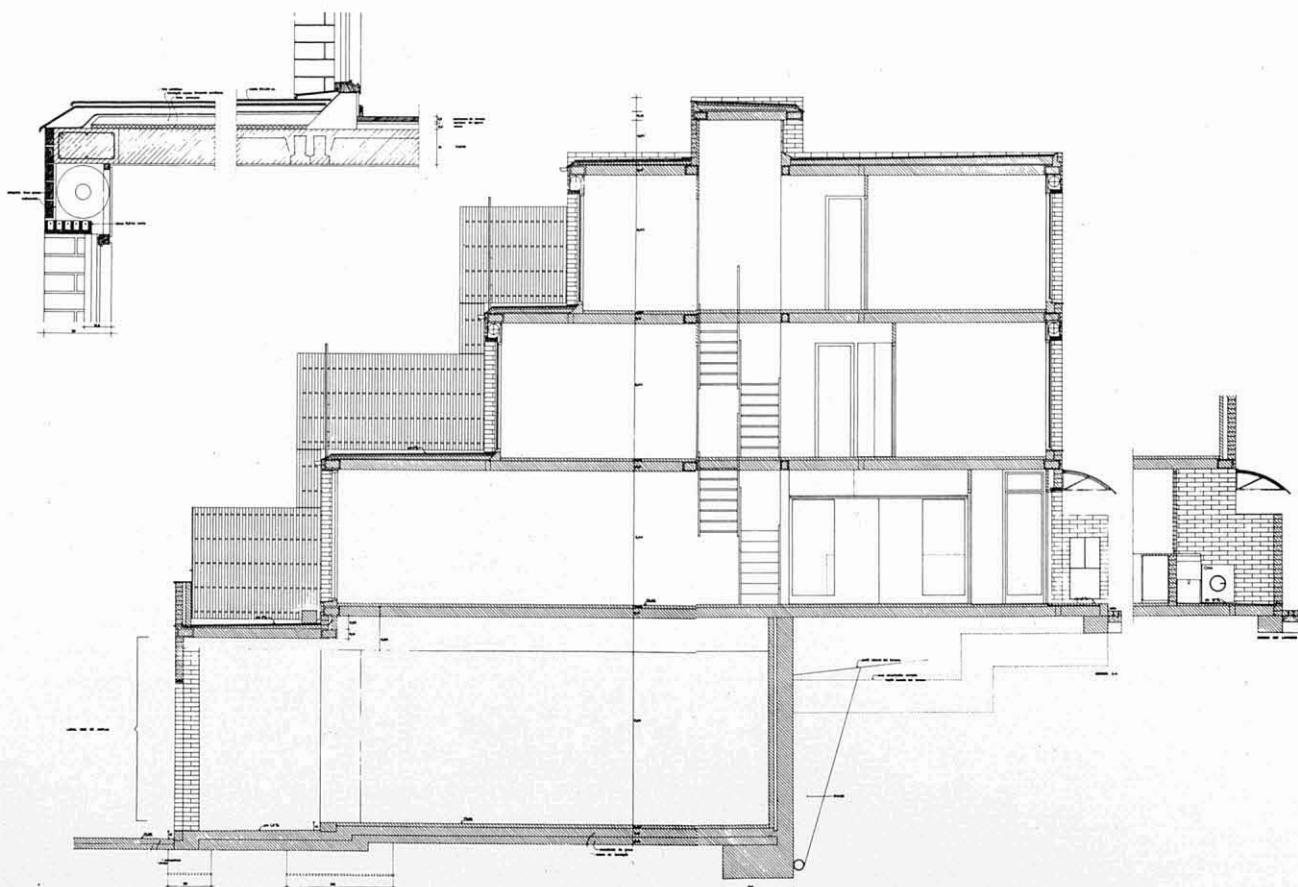


Emplaçament general amb la 1a fase (construïda) i la 2a fase.

2a fase. Planta vivenda a 3 nivells.



27



2a fase. Secció vivenda a 3 nivells + local comercial.