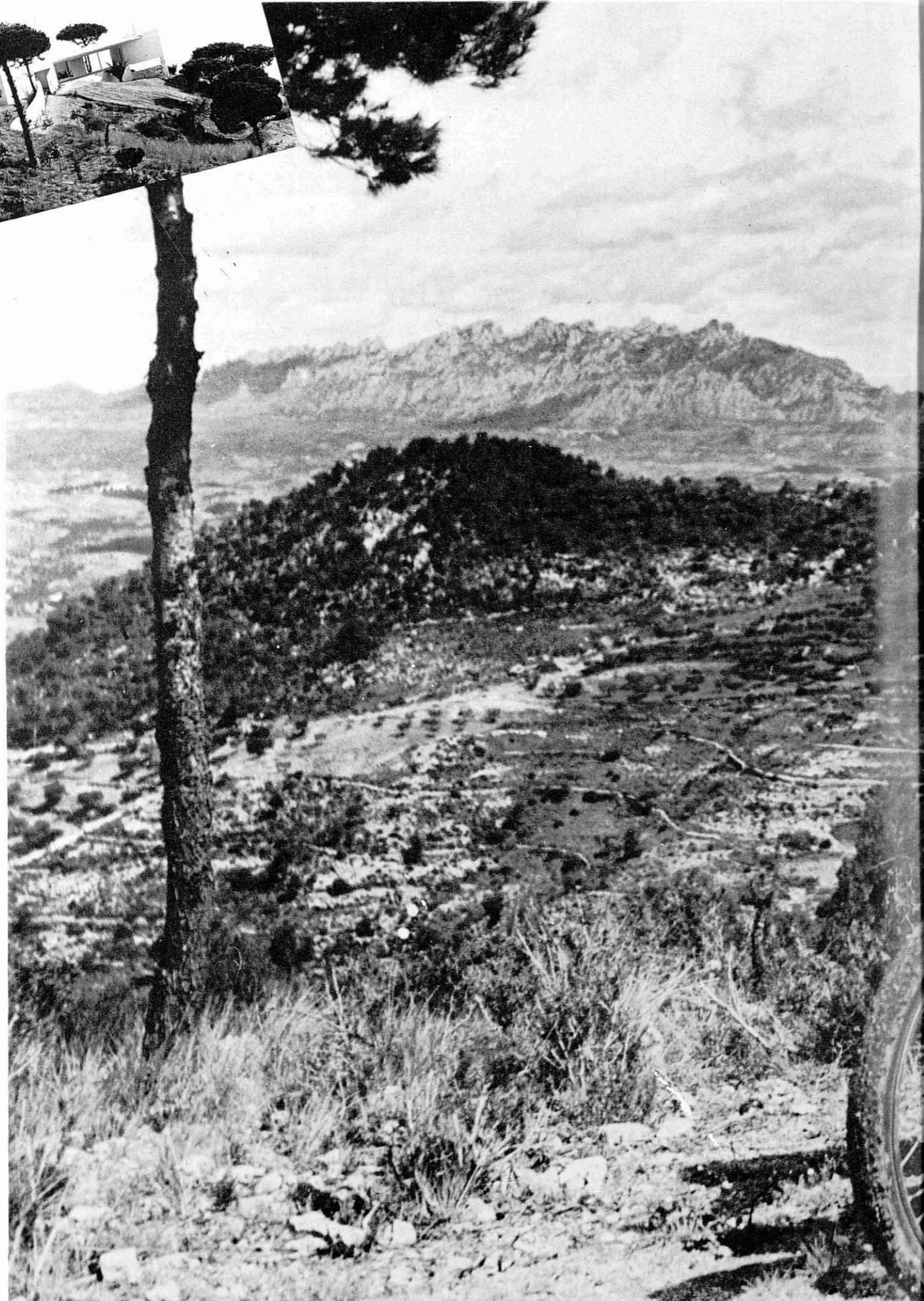


La casa Ugalde revisitada

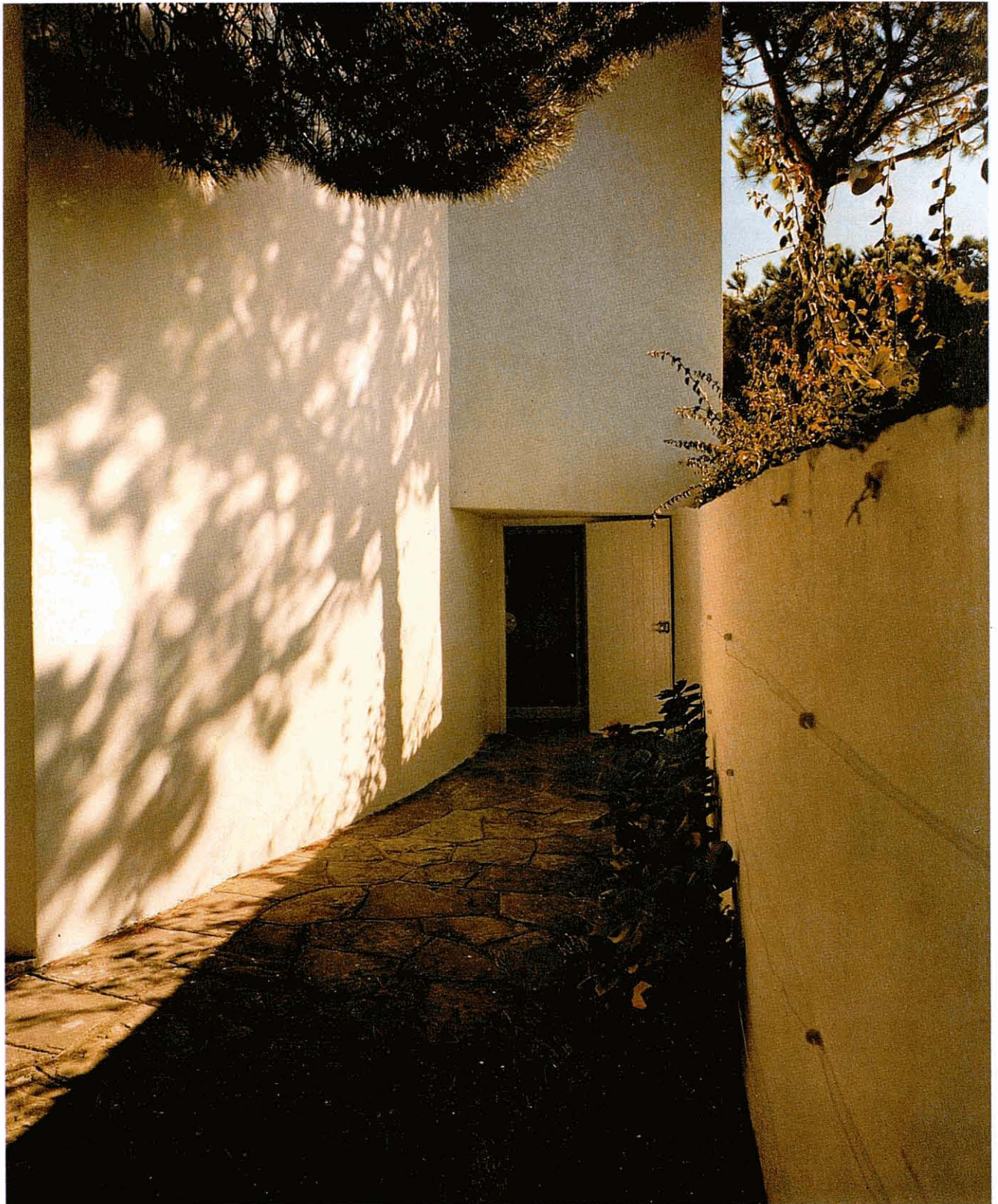


2



3

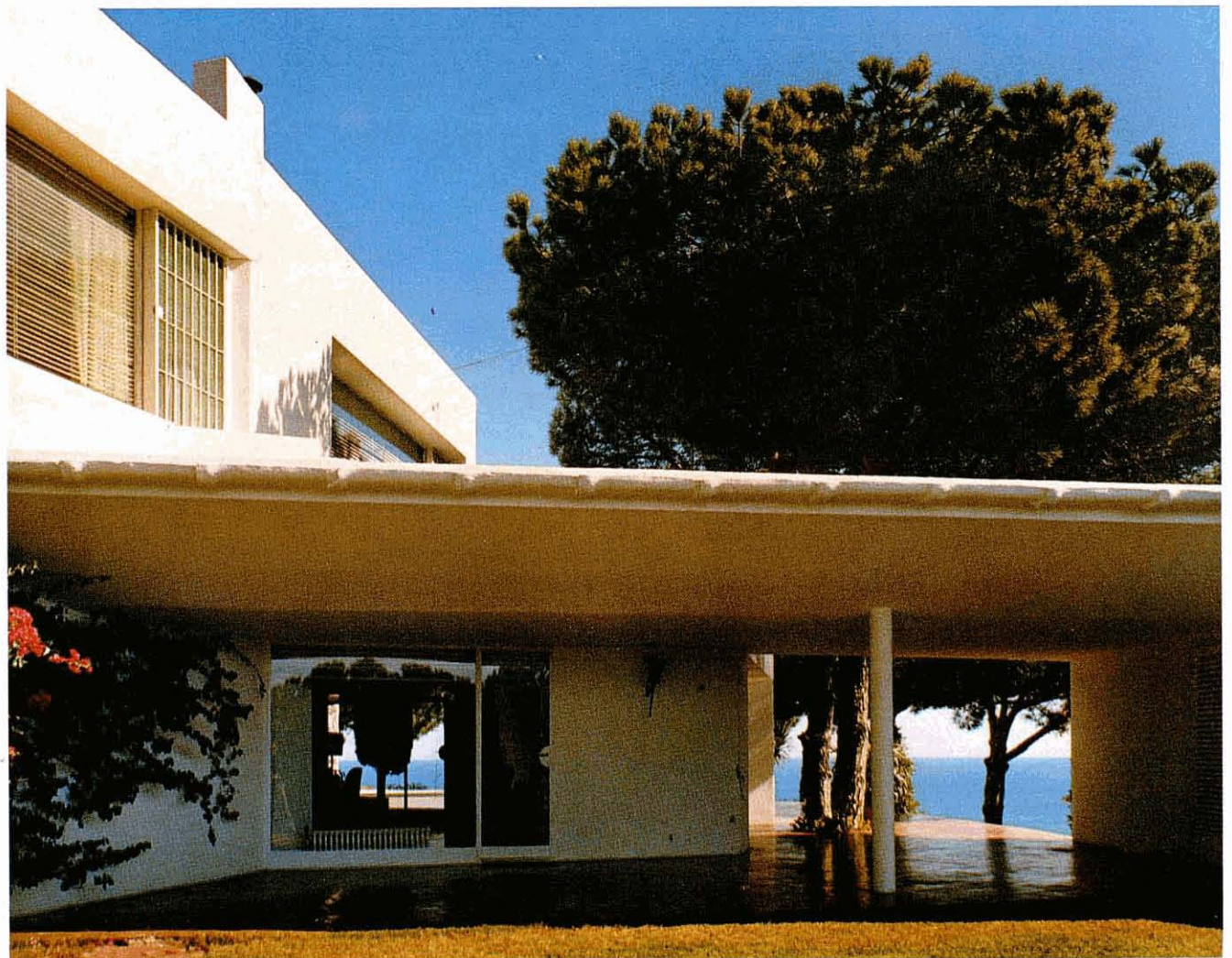
4





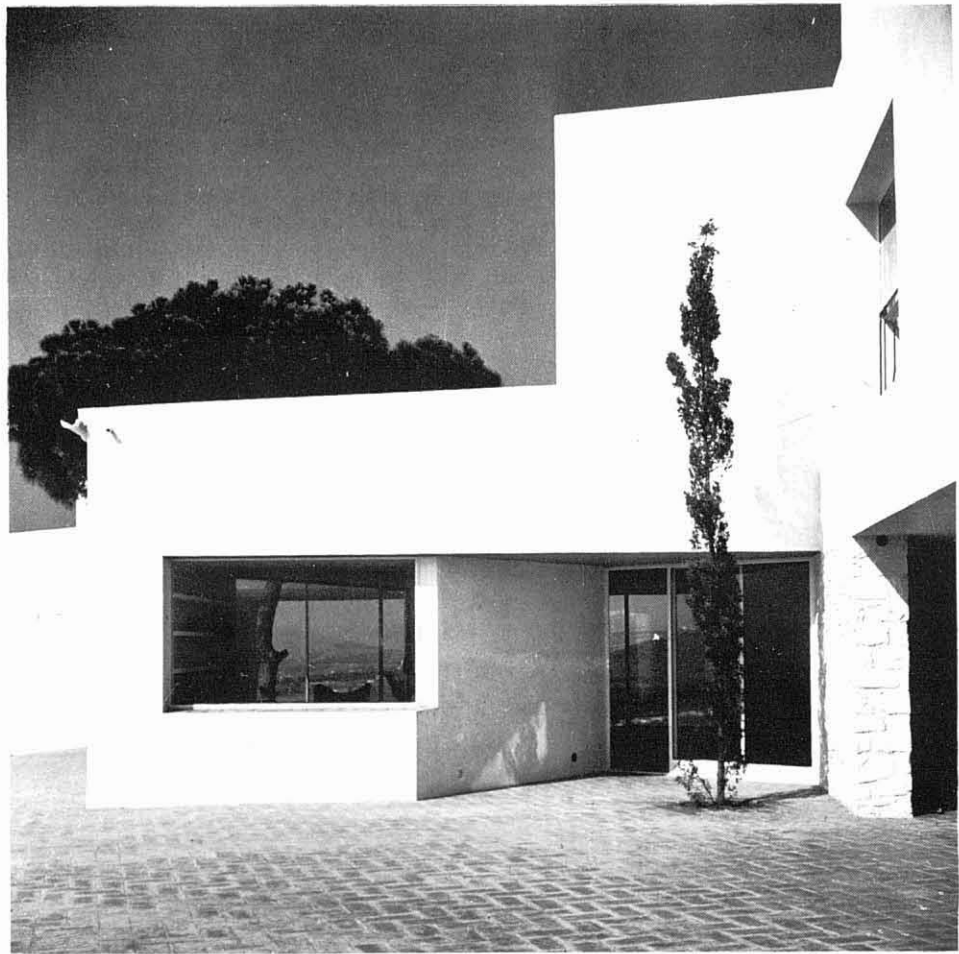


6 4



5





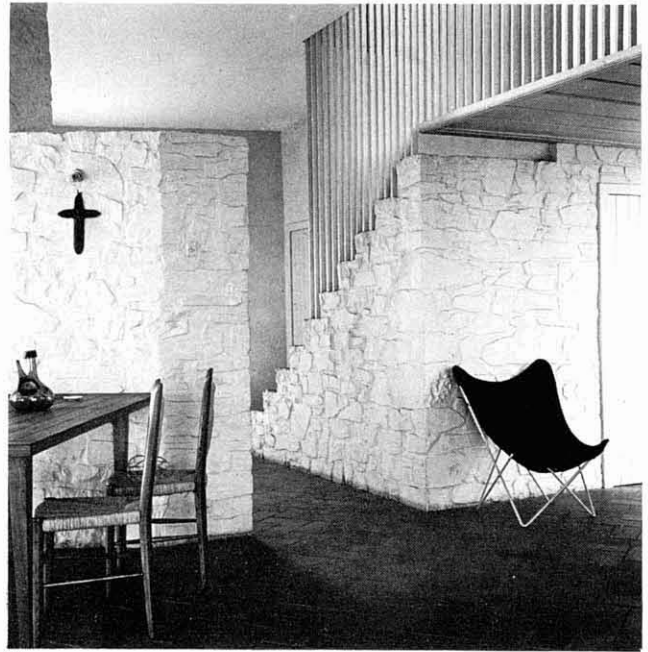
8



8



9



11

9



10

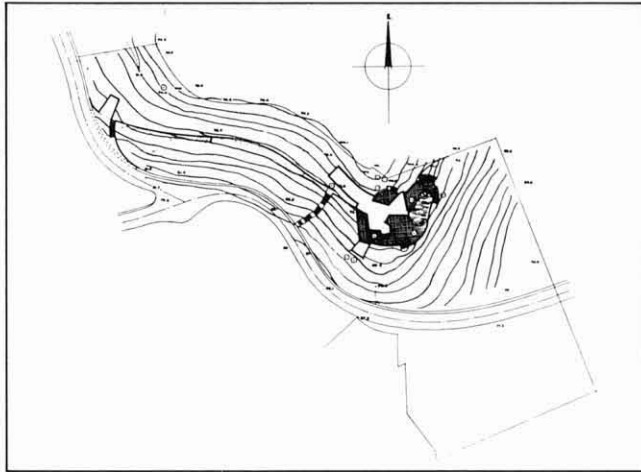


12

Vivenda pel Sr. Eustaqui Ugalde
a Caldetes

Arquitecte: José A. Coderch
de Sentmenat
amb Manuel Valls.
Projecte: 1951.
Realització: 1952.

Plànols dibuixats per Quaders. Es regruixen amb negre els murs de pedra directament en calada que conserven la textura. Els murs arrebossats i pintats es dibuixen amb doble línia.

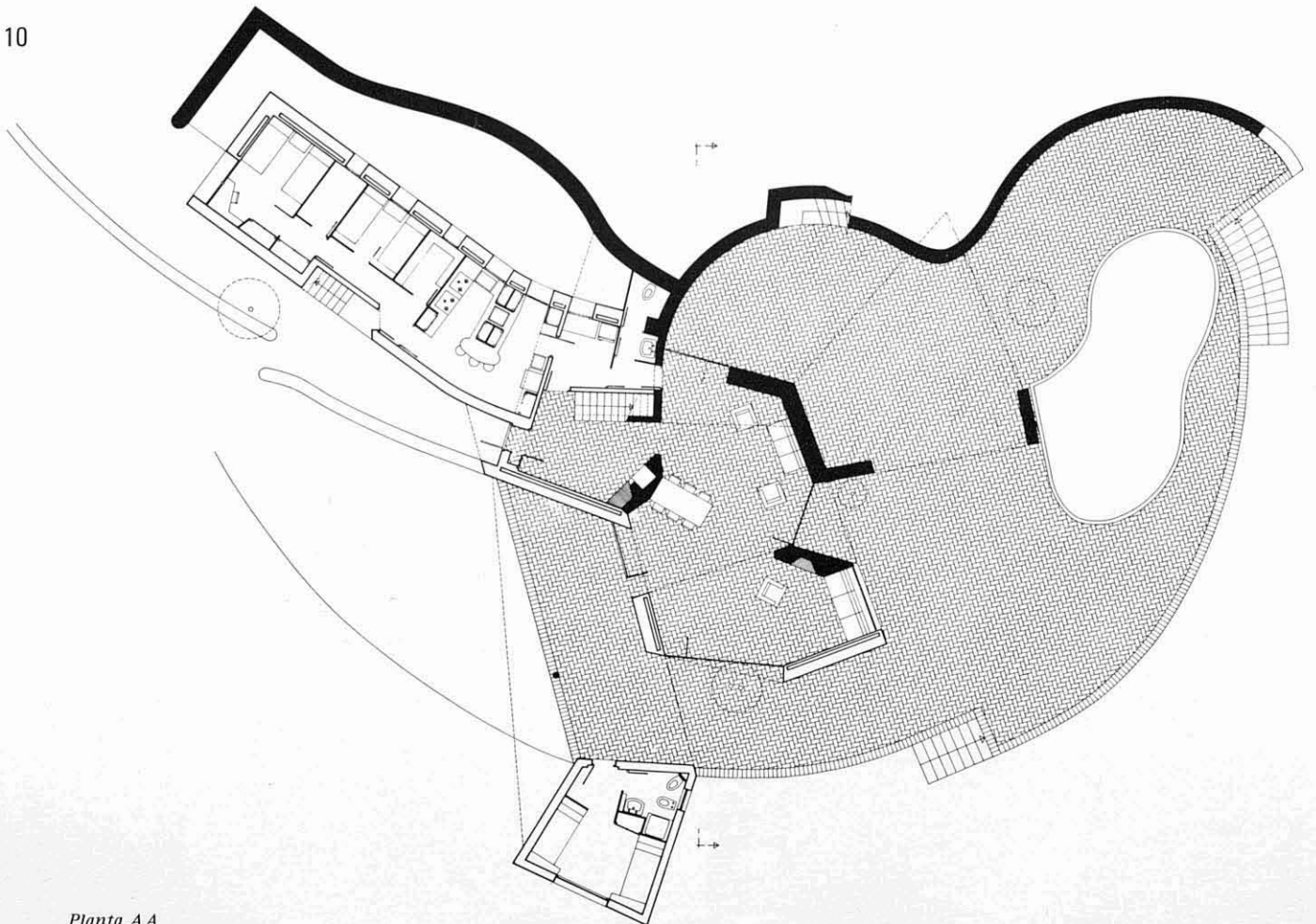


Emplaçament.



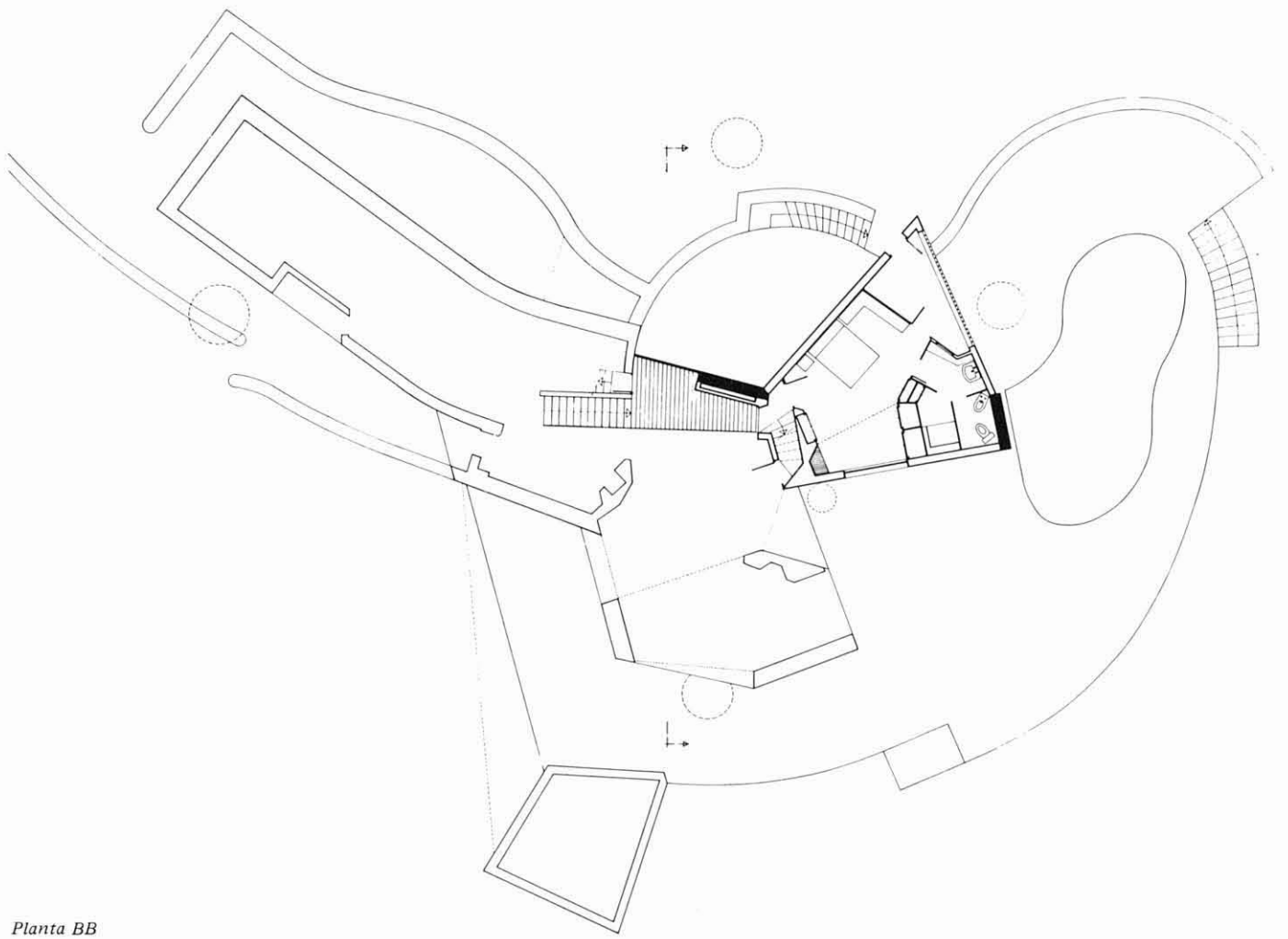
Esquema explicatiu de la secció

10

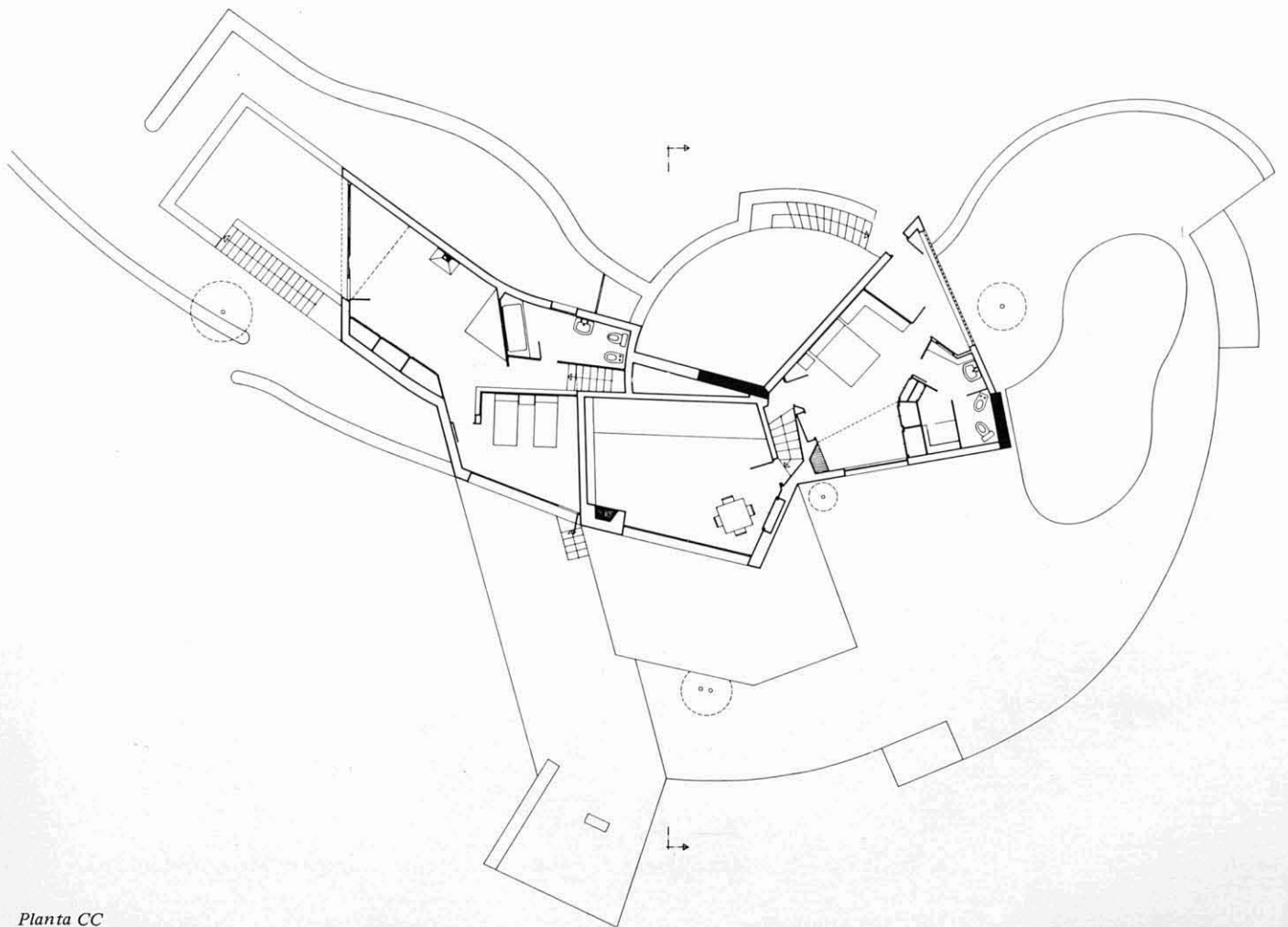


Planta AA





Planta BB

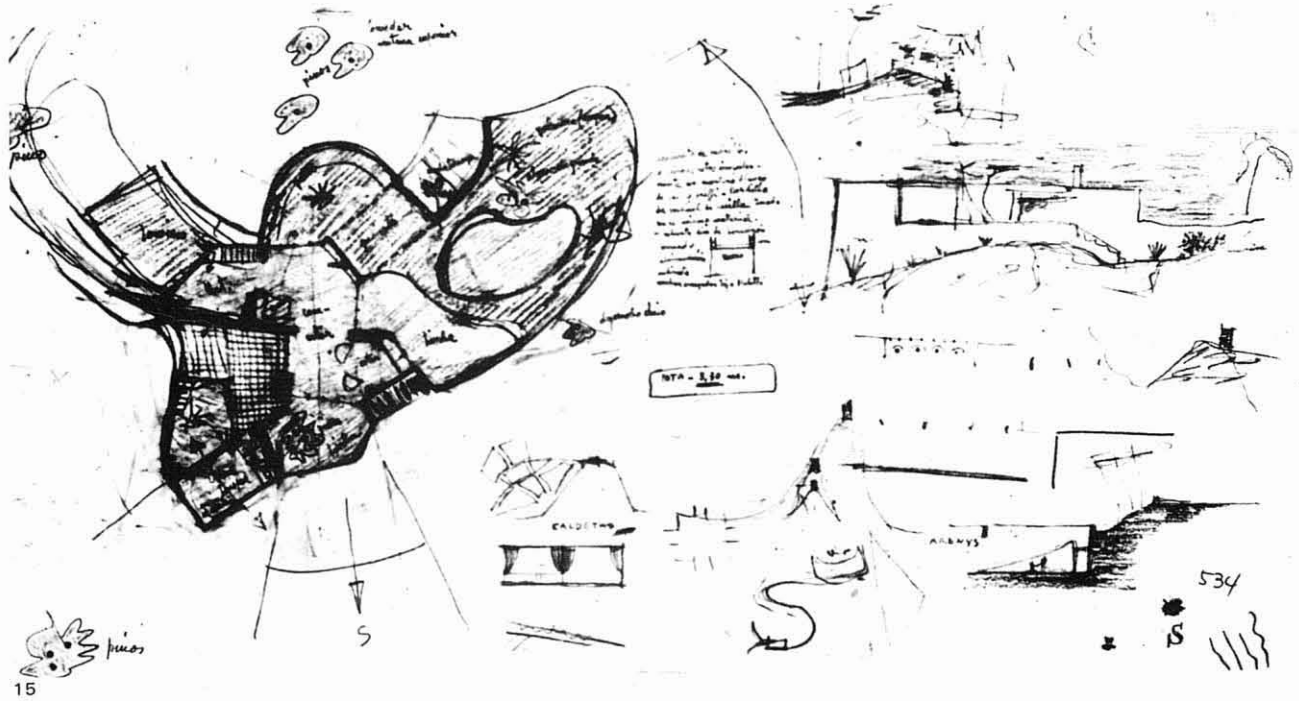


Planta CC

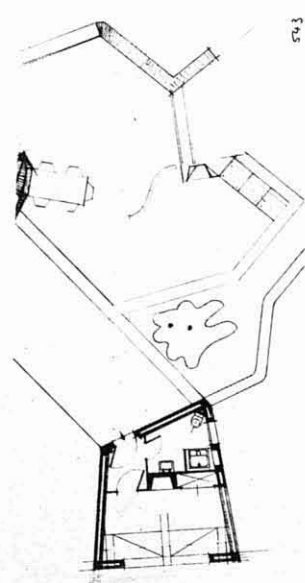
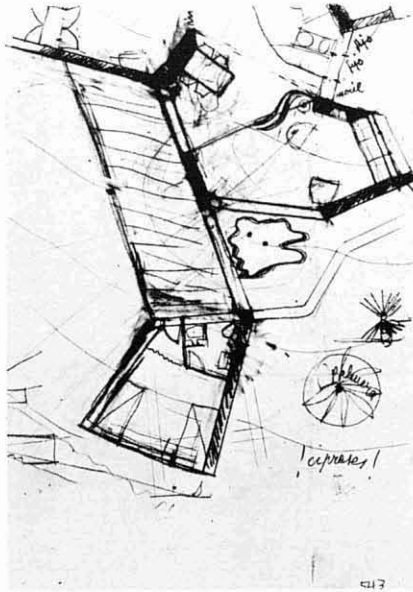
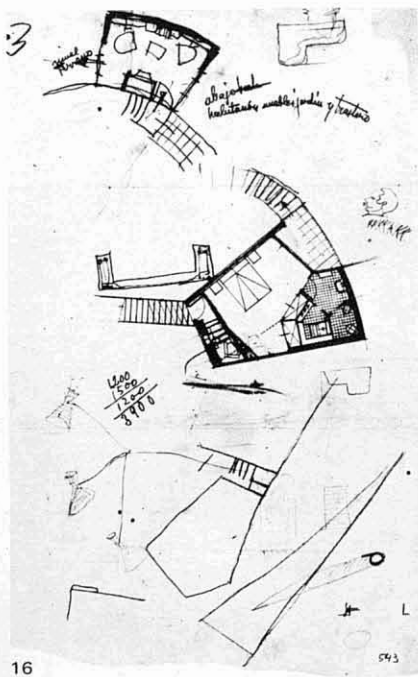
13. Croquis inicial del projecte. Localització dels arbres, vistes i cotes.

14. Primer croquis Casa Ugalde.

15. Escrit sobre el plànol:
 "Pavimento de ladrillos o cairons rotos irregularmente con mortero blanco con mortero blanco de cal y griffi. Bordillo de sardinel de rasilla tomado con el mismo material. Cubierta lisa de hormigón armado. Iluminación indirecta. Conchas arrugadas tipo melotti."

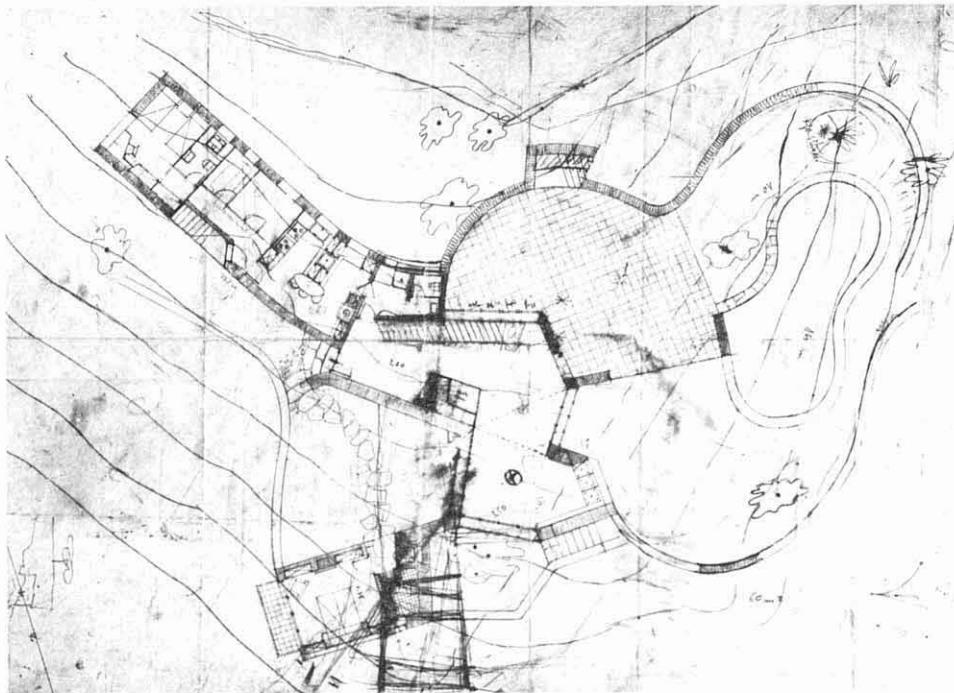


13

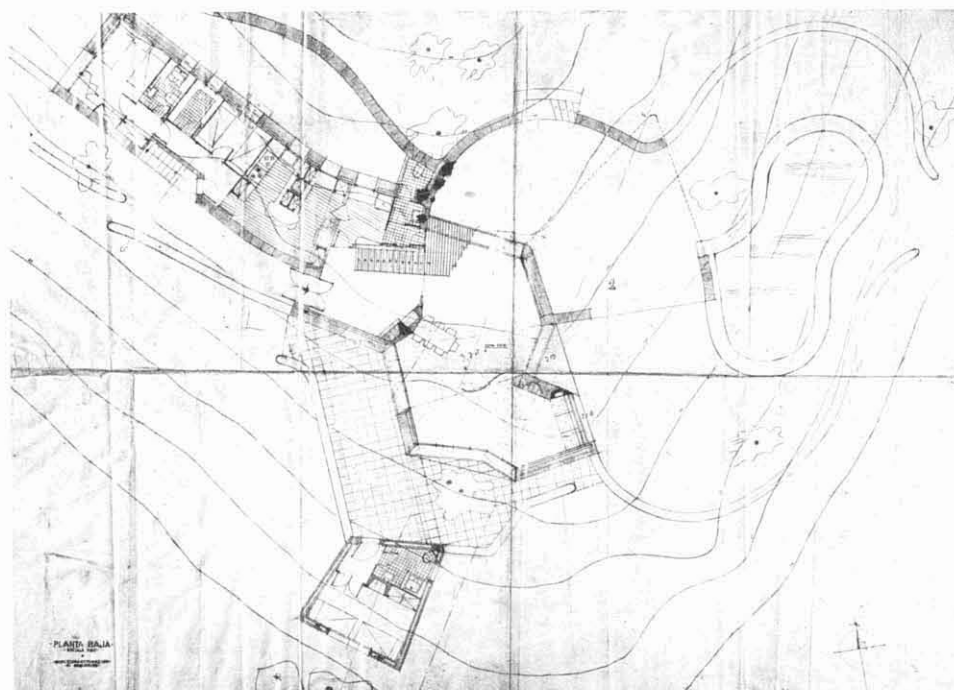


16. Estudi habitació principal.

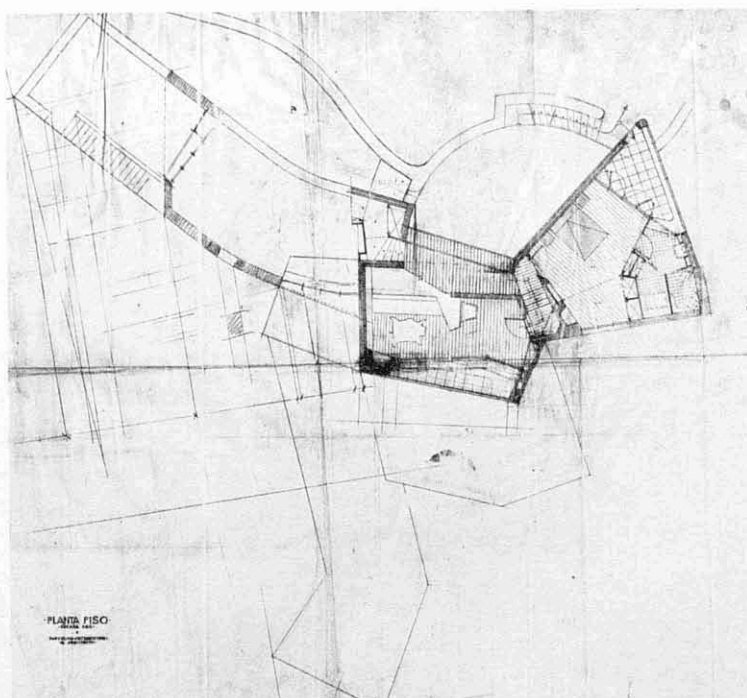
17 i 18. Variants habitació convidats.



19



20



21

19. Planta baixa, en llapis es produeix el canvi de l'habitació de convidats. Definició definitiva de la zona de serveis.

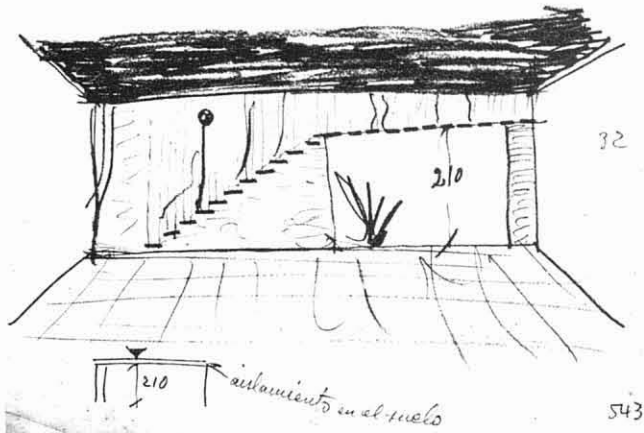
20. Planta baixa. Octubre 1951. Apareix el mur de contenció darrera. La terrassa encara no té la forma definitiva.

21. Planta pis. Octubre 1951. Definició definitiva dormitori principal.

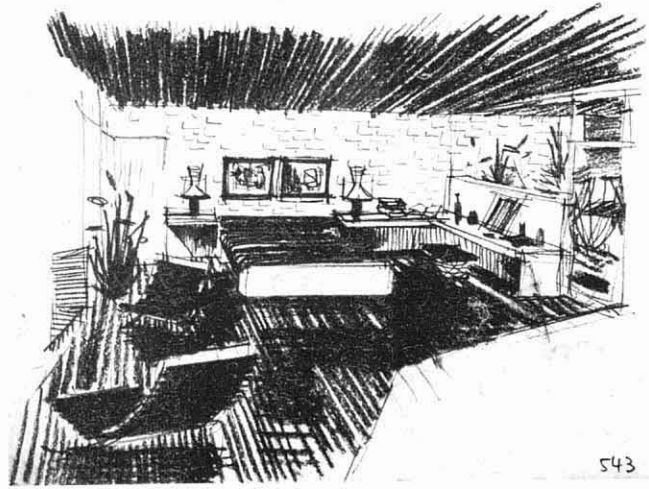
22. Alçats interiors. Tanca-ments projectats amb persianes de llibret. Més tard solucionats amb les primeres persianes Gradulux, importades d'Estats Units.



22

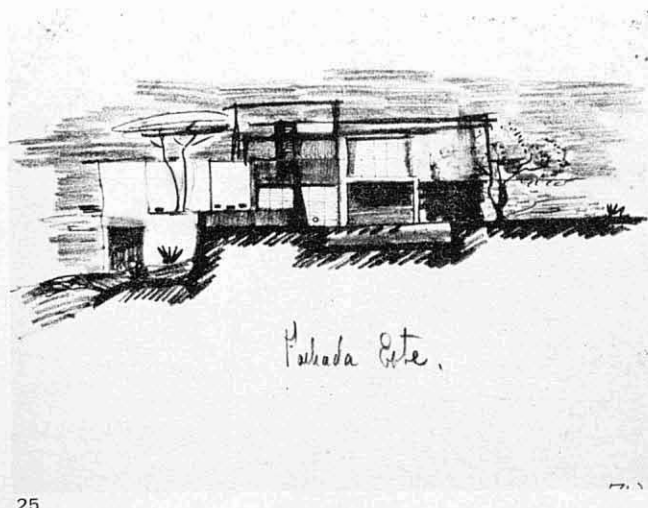


23



24

15



25

23. Estudi de l'espai intermedi del menjador amb escala i replà lleugers penjats del sostre.

25. Façana Est - Croquis.

24. Perspectiva dormitori (no definitiva).

Quaderns agraeix la col·laboració de l'Estudi Coderch de Sentmenat i, molt especialment, la de l'arquitecte Núria Tusell, sense la qual no s'hagués pogut realitzar aquesta publicació. També agraim a la família Misol, actuals propietaris de la casa, les facilitats donades per a la realització del reportatge fotogràfic.

Procedència de les fotografies:
2, 3, 4, 5, 7, 8, 9, 11 i 26, F. Català-Roca.
6, 10 i 12, J. Bellmunt.

