

PSICOSOMÀTICA Y PSIQUIATRÍA

24 / AÑO 2023
ENERO • FEBRERO • MARZO

AGENDA DIARY

ENTITATS PARTICIPANTS

- Àrea de Salut Mental. Consorci Sanitari de l'Añoia. Hospital d'Igualada
- Departament (D.) de Psicologia Clínica i de la Salut. Facultat de Psicologia (UAB)
- D. de Psicologia Clínica i Psicobiologia. Facultat de Psicologia (UB)
- D. de Ciències de l'Alimentació. Facultat de Farmàcia (UB)
- D. de Psiquiatria i Medicina Legal. Facultat de Medicina (UAB)
- D. de Psiquiatria H. de Braga (Portugal)
- Facultat de Psicologia (UOC)
- Facultat de Psicologia. U. Ramón Llull
- Institut (I.) Clínic de Psiquiatria i Psicologia. Hospital Clínic (UB). Barcelona
- I. Mar d'Investigacions Mèdiques (IMIM)-PSMar (UPF)
- ITA Salut Mental
- Servei (S.) de Psiquiatria, Hospital Universitari de Bellvitge (UB)
- S. de Psiquiatria, Salut Mental i Addiccions. Hospital de Santa Maria de Lleida. U. de Lleida
- S. de Psiquiatria, Psicologia i Medicina Psicosomàtica. Hospital Universitari Dexeus. Barcelona (UAB).
- S. de Psiquiatria. Programa RIC. S. de Reumatologia. Hospital Universitari Vall d'Hebron (UAB). Barcelona
- S. de Psiquiatria. Hospital de la Santa Creu i Sant Pau. Barcelona. (UAB)
- S. de Salut Mental. Corporació Sanitària Parc Taulí. Sabadell. (UAB).
- S. de Psiquiatria. Hospital de Vic. U. de Vic
- S. de Salut Mental. Hospital Universitari Mutua de Terrassa (UB)
- Unitat de Obesitat H. del Pilar Quironsalud. Barcelona

COMITÈ CIENTÍFIC-ORGANITZADOR

- Coordinadores: JM Farré, J. Soler
- M. Agulló, B. Farré-Sender, G. Lasheras. HU Dexeus
- JC Pascual, C. Carmona, E. Casellas. HU Sant Pau

DIRECCIÓ-COORDINACIÓ

- Societat Catalana de Psiquiatria i Salut Mental (Acadèmia de Ciències Mèdiques de Catalunya i de Balears)
- Servei de Psiquiatria. Hospital de St. Pau. Barcelona
- Servei de Psiquiatria, Psicologia i Medicina Psicosomàtica. Hospital Universitari Dexeus. Barcelona

RECOLZA



Societat Catalana de Recerca i Teràpia del Comportament

Sociedad Española de Salud Mental Perinatal

CORE (Comunitat Recerca Estratègica) Salut Mental. UAB

SECRETARIA

Servei de Psiquiatria, Psicologia i Medicina Psicosomàtica.

HOSPITAL UNIVERSITARI DEXEUS

Sras. Rebeca Sáez i Cristina Fernández
Tel.: 93.205.85.11 / 93.546.01.11 (de 12-14 h i de 17-19 h)
Fax: 93.205.85.12
E-mail: psiquiatria.dex@quironsalud.es
C/ Sabino Arana 5-19, 3ª planta. Barcelona

INSCRIPCIONS

Estudiants de grau, postgrau, MIRs i PIRs	50 €
Membres de la Societat organitzadora	
Societats col·laboradores	60 €
No membres	70 €
Esmorzar inclòs en la inscripció	
Inscripció on line en www.psicodex.com	

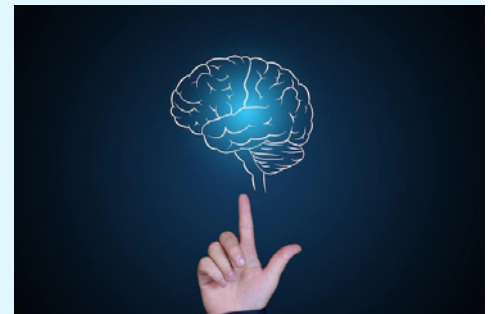
ES LLUIRARAN CERTIFICATS D'ASSISTÈNCIA ON-LINE
INSCRIPCIONS LIMITADES

Activitat en procés d'acreditació pel Consell Català de la Formació Mèdica Continuada - Comisión de Formación Continuada del Sistema Nacional de Salud

AUDITORI HOSPITAL UNIVERSITARI DEXEUS
C/ Sabino Arana 5-19
BARCELONA



TERÀPIA DEL COMPORTAMENT I MEDICINA CONDUCTUAL EN LA PRÀCTICA CLÍNICA XXXVI Jornada



Dijous 30 de març de 2023

Coordinadors

JM FARRÉ

J. SOLER

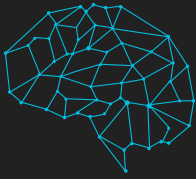


ISSN 2565-0564

Cómo citar

Sardà, Neus. «Agenda». Psicosomàtica y Psiquiatria, 2023, n.º 24, <https://raco.cat/index.php/PsicosomPsiquiatri/article/view/413528>.





Agenda

PROGRAMA

8,15-8,45h Lliurament de documentació

8,45 h Acte Inaugural de la Jornada

Salutacions: Drs. JM Farré (H. U. Dexeus), J. Soler (H. U. Sant Pau) i K. Planas (Director Mèdic, H.U. Dexeus)

Inauguració: Dra. G. Parramón, Presidenta de la S. Catalana de Psiquiatria i Salut Mental)

PART I PONÈNCIA MARC

Autolesió i conducta suïcida en adolescents i adults joves: vells problemes o nous moments?

Coordinadors: M. Agulló i A. Orobitg
Moderador: J. Puntí
Discussora: N. Fort

09,00 h **Autolesió no suïcida en adolescents: més enllà del malestar emocional.** J. Puntí.

09,20 h **Autolesió no suïcida en pacients amb diagnòstic de trastorn de conducta alimentària.** E. Armengou.

09,40 h **Relació entre autolesió no suïcida i suïcidí en adults joves.** D. Vega.

10,00 h **Conducta suïcida en adolescents: què ha canviat amb la pandèmia?.** R. Gràcia.

10,20 h Discussió

10,40 h Descans/Esmorzar

PART II

TAULA DEBAT: Teràpies contextuals ànim i emoció

Coordinador: J. Soler
Moderadora: J.A. Monreal
Discussor: J.M. Peri

11,00 h **Estudio piloto: Terapia Familiar Sistémica y la Terapia de Aceptación y Compromiso en la distocia familiar asociada a psicopatología afectiva.** E. Casellas, J. Clemente, C. Rosalén, D. Almenta, J. Trujols, J. Soriano

11,20 h **Mindfulness en el Trastorno Límite de Personalidad: ¿Qué habilidades aumentan la regulación emocional?.** C. Schmidt, JC Pascual, D. Vega, J. Vera, K. Rodríguez, J. Soler

11,40 h **Dificultades en el aprendizaje por castigo en adultos jóvenes con autolesión: estudio con RMf.** S. Nicolaou, C. Schmidt, J. Soler, J. Carlos Pascual, D. Vega, J. Marco-Pallarés

12,00 h Discussió

PART III COMUNICACIONS

Moderador: JC Pascual
Discussor: B Farré-Sender

12,20 h **Relació entre trets de psicopatia parentals i trets de duresa i insensibilitat afectiva dels fills.** A. Rafael-Linares, A. Ivanova-Serokhvostova, A. Bonillo, M. Corrales, I. Pérez-Bonaventura, S. Fuentes, R. Nadal, R. Torrubia, B. Molinuevo

12,30 h **Correlació entre trets disfuncionals de personalitat del PID-5, esquemes de Young i patrons clínics de Millon.** E. Miró, A. Gabarda, R. Ponce, V. Martínez, A. Elias, I. Batalla, M. Terés, A. Torrent, G. Vall, S. Gallart, L. Bosa

12,40 h **Hipocondríia: dels nous models a les propostes terapèutiques. Resultats en el marc d'una Unitat d'Enllaç amb Medicina Interna.** L. Molinero, M. Martín, J. Pardo, V. Ginestà, B. Jorge, JM Farré, G. Lasheras

12,50 h Discussió

PART IV COMUNICACIONS

Moderador: N. Mallorquí
Discussor: C. Sanz

13,05 h **Respuesta social y síntomas del espectro autista en adultos con Síndrome de Prader-Willi y su relación con el funcionamiento psicosocial y factores neuroendocrínicos y de asociación epigenética.** J. Cobo, S. Gámez, M. Fernández-Lafitte, R. Coronas, I. Parra, JC Oliva, A. Álvarez, S. Esteba-Castillo, O. Giménez-Palop, DJ Palao, A. Caixàs

13,15 h **Trauma infantil, TEPT y TOC; a propósito de un caso.** G. Ochoa, MJ Álvarez, A. Guerrero, A. García

13,25 h **Predictividad de suicidio tras un primer intento severo.** M. Ingoyen, V. Llorca, M. Agrados, L. Ibarra, E. Nicolau, C. Albert, A. Jiménez, V. Velásquez, F. Budny, E. Buil, M. Puigdevall

13,35 h Discussió

PART V COMUNICACIONS

Moderadora: C. Saldaña
Discussora: K. Gunnard

15,45 h **Desarrollo y validación de un nuevo cuestionario rápido de hábitos saludables y de actividad física en pacientes obesos intervenidos con técnicas bariátricas endoscópicas combinadas a un programa de terapia y modificación de conducta.** R. Sorio, G. Miranda, M. Izquierdo

15,55 h **Eficacia de la técnica de balón intragástrico combinada a un programa en terapia y modificación de conducta en pacientes obesos con y sin trastorno de atracones.** R. Sorio, RM Raich, M. Mora

16,05 h **Predictores y afrontamiento del malestar psicológico en personas discriminadas por razones de peso.** S. Macho, A. Andrés, C. Saldaña

16,15 h **Hormones reguladores de la gana i presència d'Addicció al Menjar en pacients amb Trastorns de Joc.** M. Etxandí, I. Baenas, B. Mora, R. Granero, F. Fernández-Aranda, S.

Tovar, I. Lucas, S. Casado, M. Gómez-Peña, L. Moragas, A. del Pino, E. Valenciano, C. Diéguez, S. Jiménez-Murcia

16,25 h Discussió

PART VI COMUNICACIONS

Moderadora: RM Raich
Discussora: V. Soria

16,45 h **Programa de recuperació intensificada a la cirurgia.** M. Ferré, L. Moreno, I. Montllor, J. Felipe, A. Gómez, A. Pérez, C. Rivera, M. Ricart, A. Lluch

16,55 h **Tractament psicològic grupal a pacients amb simptomatologia de COVID persistent presant en ACT.** X. Segú, A. Rodríguez-Rey, MM Sánchez-Rodríguez, JM Peri, X. Torres

17,05 h **Intervenció per potenciar la reserva cognitiva en pacients amb un primer episodi psicòtic.** M. Serra, S. Amoretti, F. Forte, A. Martínez Arán, E. Vieta, C. Torrent

17,15 h Discussió

PART VII COMUNICACIONS

Moderadora: A. Doreste
Discussora: MJ Álvarez

17,30 h **Neuroanatomía funcional cortical en la sensibilización central: patrón diferencial entre la fibromialgia y la osteoartritis sensibilizada.** J. Deus, J. Pujol, L. Blanco-Hinojo, A. Doreste, F. Ojeada, G. Martínez-Vilavella, V. Pérez-Solà, J. Monfort

17,40 h **Usos y potenciales de las TIC en pacientes con dolor crónico: resultados de una encuesta para explorar la percepción de personas con fibromialgia.** X. Porta, P. Bourdin, M. Serrat, R. Nieto

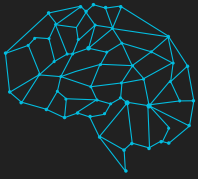
17,50 h **Unidad Integral para Mujeres con Esquizofrenia: Resultados de un modelo basado en programas de salud mental comunitaria.** A. Balagú, M. Natividad, JA Monreal, MV Seeman, E. Román, JP Paolini, A. González-Rodríguez.

18,00 h Discussió

SESSIÓ DE CLOENDA

Presidenta: Dra. Gràcia Lasheras

18,30 h **Lliurament del premi.** R. Torrubia / M. Alberto / A. Palazón
Diploma d'Honor a la Jornada al Dr. Jordi Blanch. Glosa: G. Parramón
Cloenda: Dr. Jordi Cid, President de la S.C.R.I.T.C



Agenda

AESEXSAME RECOMIENDA:

Curso online: **SEXUALIDAD PARA
PROFESIONALES SANITARIOS**
Tercera edición

Nueva edición del Curso Online
Comienzo el 22 de Mayo de 2023



[Para más información clicar en la imagen](#)