

(PATRIMONI) Mostra antològica

Jordi Arenas i Clavell, el llegat d'un artista

L'1 de juliol de 1998 Jordi Arenas i Clavell moria a Mataró després d'una llarga malaltia. Al seu testament llegava a l'Ajuntament i al museu de la seva ciutat natal la casa que fou el seu domicili habitual, al carrer d'Argentona número 64, i l'obra pictòrica que conservava, tant seva com del seu germà Jaume, i d'altres artistes mataronins.

El llegat inclou una part dels béns i estris de Jordi Arenas (llibres, joguines antigues, material arqueològic o numismàtic i alguns altres objectes) i gairebé la totalitat de l'obra artística dels dos germans –dibuixos, pintures i escultures– que havia estat propietat seva.

En el testament, Arenas demanava que a la casa del carrer d'Argentona, es fes un centre de creació artística sota la denominació *Centre d'Art Germans Arenas Clavell*, on es poguessin exhibir de forma permanent obres de Jordi i Jaume Arenas i d'altres artistes. Una part de la producció dels germans Arenas hauria d'exposar-se al centre d'art, i la resta estaria a la disposició de l'Ajuntament per les finalitats culturals que cregués oportú.

UN PROJECTE DE FUTUR

En compliment de la petició, al llarg del darrer any i des del servei d'obres de l'Ajuntament es treballa ja en l'inici de l'obra per crear el *Centre d'Art Germans Arenas Clavell*, després d'haver redactat i aprovat els projectes arquitectònics, bàsic i executiu, amb la previsió que l'equipament pugui entrar en funcionament l'any 2005 i signifiqui una substancial millora de les infraestructures culturals de la ciutat. Això serà així, especialment, pel que fa a la conservació, estudi i difusió dels fons mu-

seístics i artístics patrimonials, atès que s'ha previst reunir-los, juntament amb el fons Arenas, en la casa del carrer Argentona.

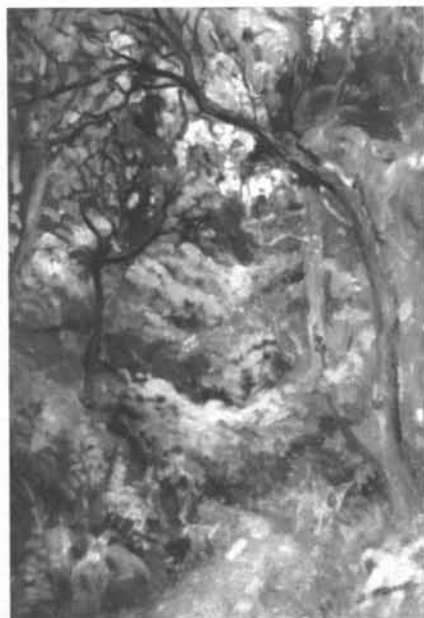
UNA MOSTRA ANTOLOGICA

Des del Patronat Municipal de Cultura, els tècnics del Museu de Mataró han treballat intensament en una doble direcció. D'una banda, en el necessari buidat de l'immoble que fou el domicili de Jordi Arenas i en el trasllat de la totalitat del fons d'art i dels altres objectes adquirits a altres dependències municipals. De l'altra, en la preparació i la realització de l'exposició antològica i la publicació i difusió d'un catàleg de les obres de Jordi Arenas i Clavell, activitat que avui presentem.

L'exposició «Jordi Arenas i Clavell (Mataró, 1920-1998)» pretén ser una primera aproximació global a la figura i a la obra d'aquest insigne artista mataroní, configurada a partir d'una acurada selecció antològica i cronològica d'obres procedents en la seva totalitat del fons artístic que conforma el seu llegat.

L'exposició ens ha de permetre acostar-nos més íntimament a Jordi Arenas, a la seva extensa i molt variada obra, a descobrir l'artista prolífic que bastí al llarg de la seva vida, des del realisme d'encuny academicista però amb un especial toc personal, una interessant trajectòria pictòrica de versatilitat temàtica poc comuna. Alhora, ens ha de permetre, també, atansar-nos i conèixer més a fons el personatge, l'home, el mataroní de primera línia que exercí tota la seva vida d'activista cultural.

Jordi Arenas i Clavell, dibuixant, pintor i escultor, un dels artistes de més anomenada i prestigi de la ciutat, fou autor d'una extensa i variada obra.



Format a l'Escola d'Arts i Oficis, institució on exercí la docència, completà els seus estudis a Madrid i Florència. De versatilitat temàtica poc comuna, va desenvolupar temes de pintura religiosa, paisatges, escenes mitològiques, al·legories i nombrosos retrats, gènere aquest últim que ocupa bona part de la seva producció. Sempre dins el realisme, la seva obra manifesta una notable coherència de concepte i una empremta personal que l'identifica de manera inequívoca. Fou durant més de cinquanta anys formador d'artistes i pedagog de l'art. Ànima de les exposicions anuals del Sant Lluç, col·laborador inestimable de les Seccions del Museu, músic fonamental en la modernització de la Missa de Les Santes, va estar sempre vinculat a la vida cultural de Mataró.

Jordi Arenas i Clavell**Exposició antològica**

23.12.2003 al 7.03.2004

MUSEU DE MATARÓ

El Carreró, 17-21, Mataró

CAN PALAUET

Carrer d'en Palau, 32, Mataró

MUSEU ARXIU DE SANTA MARIA

Beata Maria, 3, Mataró

Oficina de Patrimoni Cultural

Diputació de Barcelona

(www.diba.es/opc/arxiu.asp)