

I. Soriano



Panoràmica del vessant Nord de la serra de Cadí, des de la rodalia de Montellà (CNE).
Northern side of Serra de Cadí, from the neighbourhood of Montellà (CNE).

I. Soriano



Vall de Saldes (CSE). A primer terme, Maçaners; al fons, els soleils de la part oriental de la serra de Cadí.
Saldes valley (CSE). Maçaners village and Southern slopes of the Eastern half of Serra de Cadí.

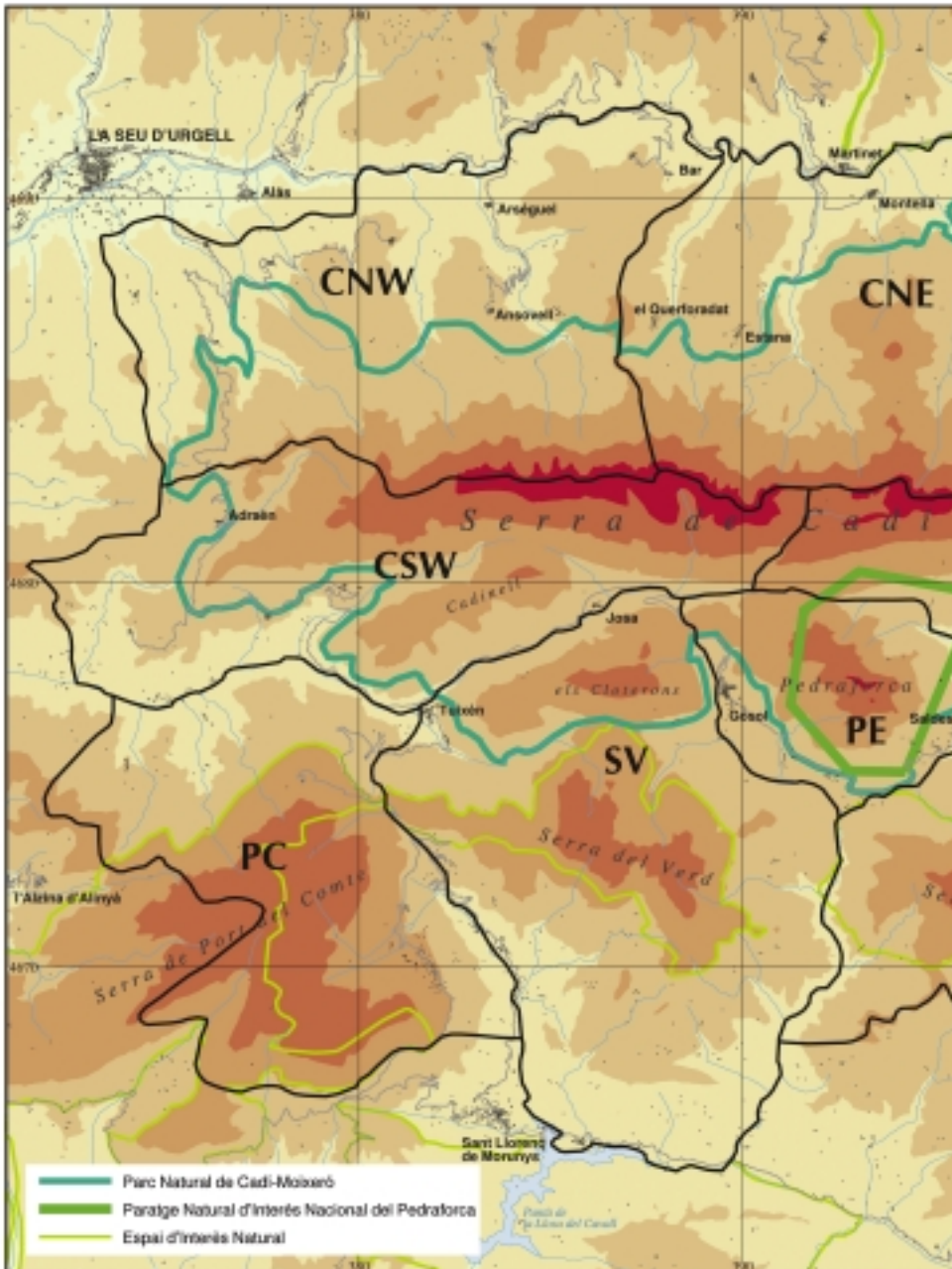
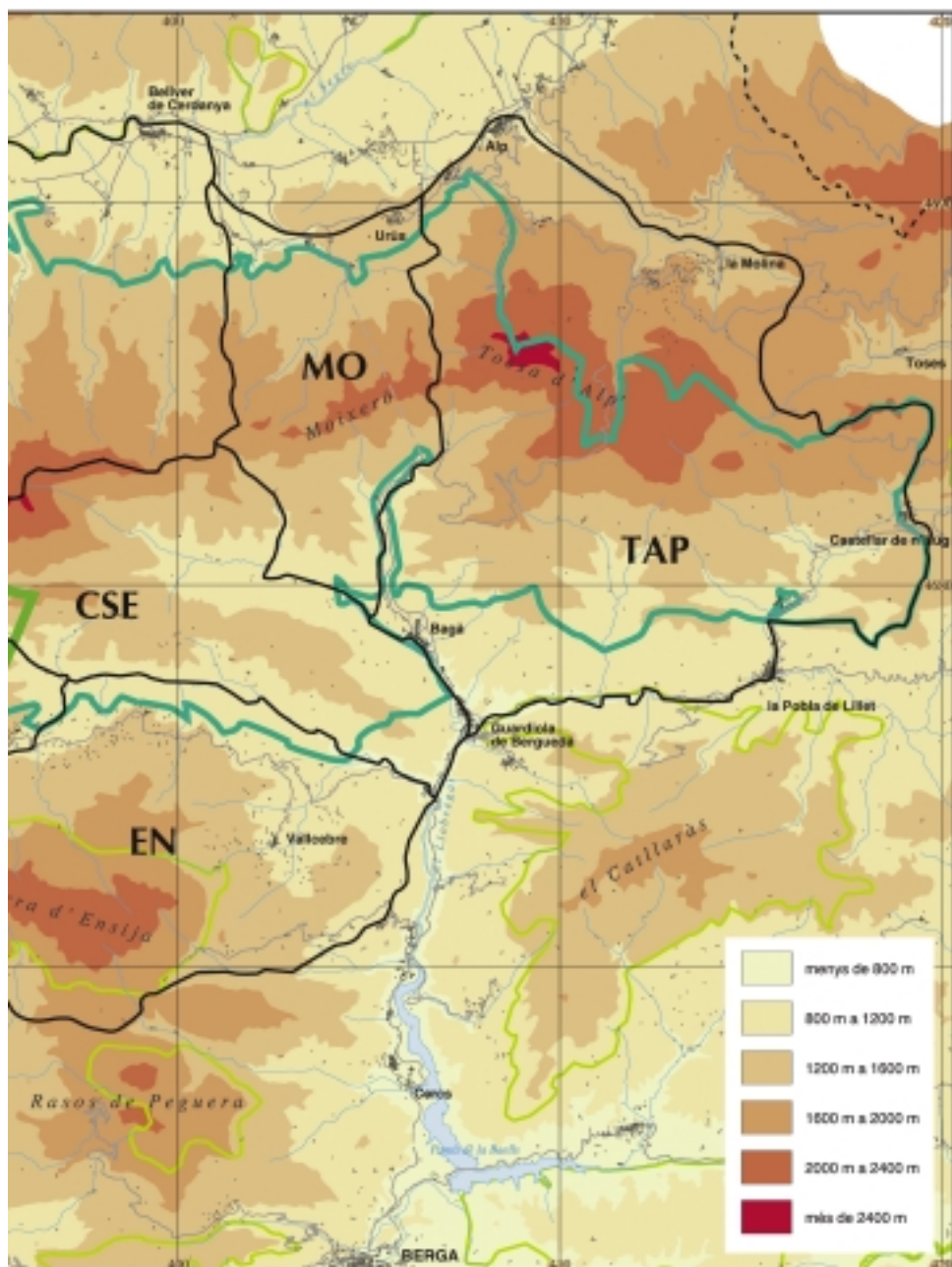


Fig. 2. Mapa topogràfic del territori estudiat, amb indicació dels límits dels espais protegits (en verd) i dels sectors emprats en el catàleg florístic (vegeu apartat 2.2)

Fig. 2. Topographic map of the studied area. In green, limits of Natural Sites. In black, limits of sectors used in the floristic catalogue (see section 2.2).



I. Soriano



El massís del Pedraforca (PE) des de la rodalia de Maçaners.
Eastern side of Pedraforca massif (PE), from the neighbourhood of Maçaners.

I. Soriano



Vall de Gósol (PE, SV), des de la carena del Pedraforca. Al fons, d'esquerra a dreta, la serra del Verd (SV), el Port del Comte (PC), els Cloterons i Gósol.

Gósol valley (PE, SV) from the ridge of Pedraforca. At the back, serra del Verd (SV, left), Port del Comte massif (PC, center), els Cloterons and Gósol village (right).

- Estatge submontà / Submontane belt**
-  Domini de la roureda calcícola de roure martinenc -i de les pinedes submontanes de pi roig- amb boix (*Buxo sempervirentis-Quercetum pubescentis*) / Calcicolous oak -or sub-montane Scots pine- woodland
 -  Domini de la roureda acidòfila de roure martinenc (*Pteridio-Quercetum pubescentis*) / Silicolous oak woodland
 -  Domini de les pinedes de pinassa (*Lonicero xylostei-Pinetum salzmanii*) / Salzman pine woodland
 -  Domini dels carrascars muntanyencs (*Quercetum rotundifoliae buxetosum i asplenietosum adiant-nigrif*) / Holm oak mountain woodland
- Estatge montà / Montane belt**
-  Domini de les pinedes calcícoles de pi roig (*Primulo columnae-Pinetum sylvestris, Polygalo calcareae-Pinetum sylvestris*) / Calcicolous Scots pine woodland
 -  Domini de les pinedes xeròfiles i acidòfiles de pi roig (*Veronico officinalis-Pinetum sylvestris*) / Xerophilous acidophilous Scots pine woodland
 -  Domini de les pinedes de pi roig i les avetoses acidòfiles (*Hylocomio-Pinetum catafaunicae*) / Acidophilous Scots pine or silver fir woodland
 -  Domini de les fagedes o avetoses calcícoles (*Buxo-Fagetum sylvaticae, Helleboro-Fagetum sylvaticae*) / Calcicolous beechwood or silver fir forest
 -  Domini de la fageda acidòfila (*Luzulo niveae-Fagetum sylvaticae*) / Acidophilous beechwood
- Estatge subalpi / Sub-alpine belt**
-  Domini de les pinedes xeròfiles de pi negre amb ginebró (*Genisto-Arctostaphyletum*) / Xerophilous mountain pine woodland and dwarf juniper scrub
 -  Domini de les pinedes calcícoles de pi negre amb pulsàtil·la (*Pulsatillo fontqueri-Pinetum uncinatae* i afins) / Calcicolous mountain pine woodland
 -  Domini de les pinedes acidòfiles de pi negre i de les avetoses amb neret (*Saxifrago-Rhododendretum ferruginei/pinetosum uncinatae i abietetosum*) / Acidophilous mountain pine or silver fir woodland
- Estatge alpi / Alpine belt**
-  Domini de les pastures alpines calcícoles -i acidòfiles- (*Festucion scopariae, Oxytropido-Elymion, Festucion airoidis*) / Calcicolous -and acidophilous- alpine pastures
- Vegetació azonal / Azonal vegetation**
-  Boscos de ribera: venedes i sargars (*Alnion incanae, Salicion triandro-neotrichae*) / River bank alderwood and willow thicket
 -  Freixenedes i d'altres boscos mesohigròfils (*Carpinion*) / Ashwood and other hygro-mesophilous woodlands
 -  Vegetació rupícola i glareícola dels terrenys calcaris (*Potentilletalia caulescentis, Thlaspietea rotundifolia*) / Calcicolous vegetation on rocky areas and scree

Llegenda del mapa d'estatges i dominis de vegetació de la figura 5 (vegey pàgina següent).

Legend of map of altitude belts and vegetation domains of figure 5 (see next page).

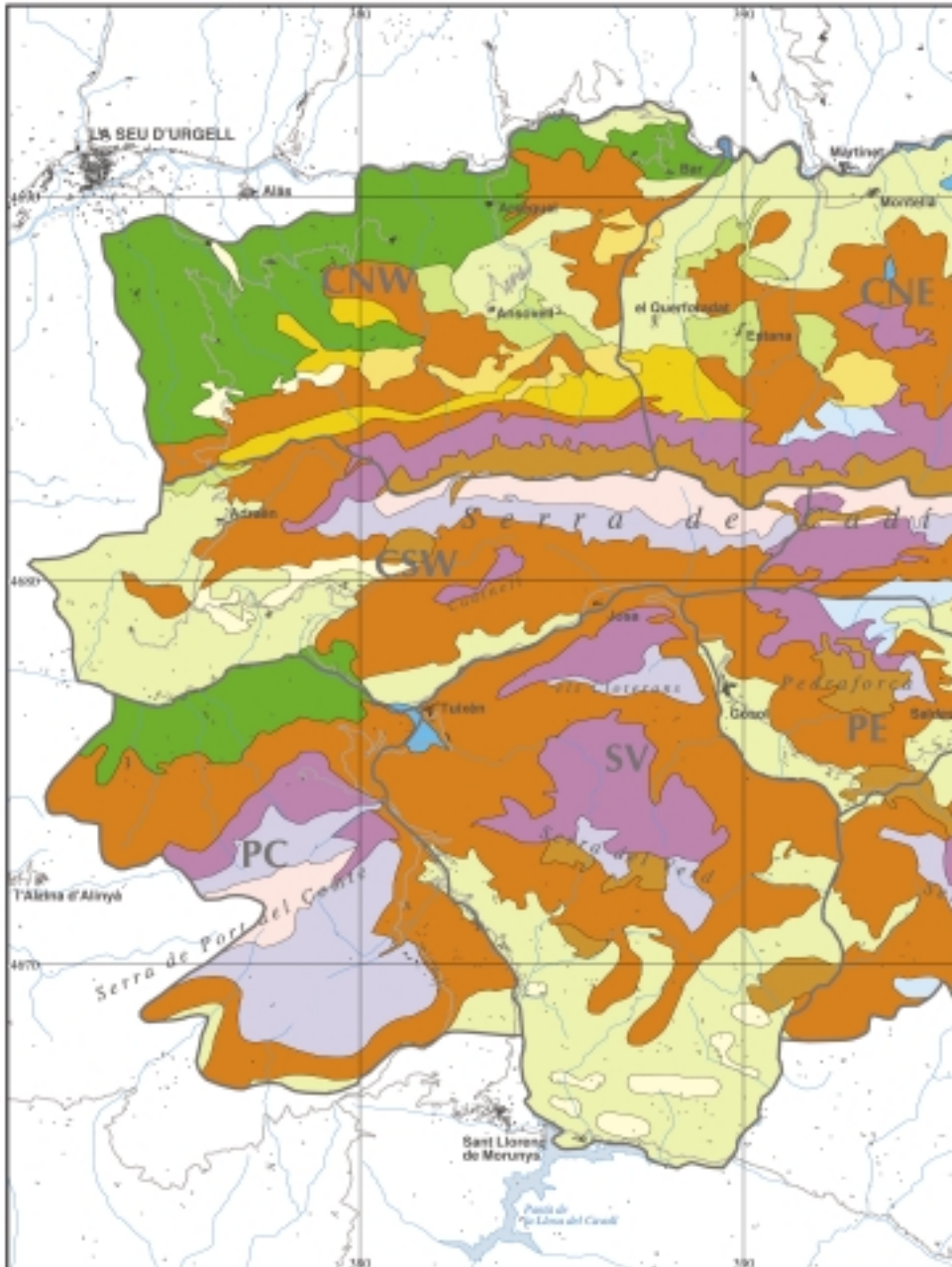
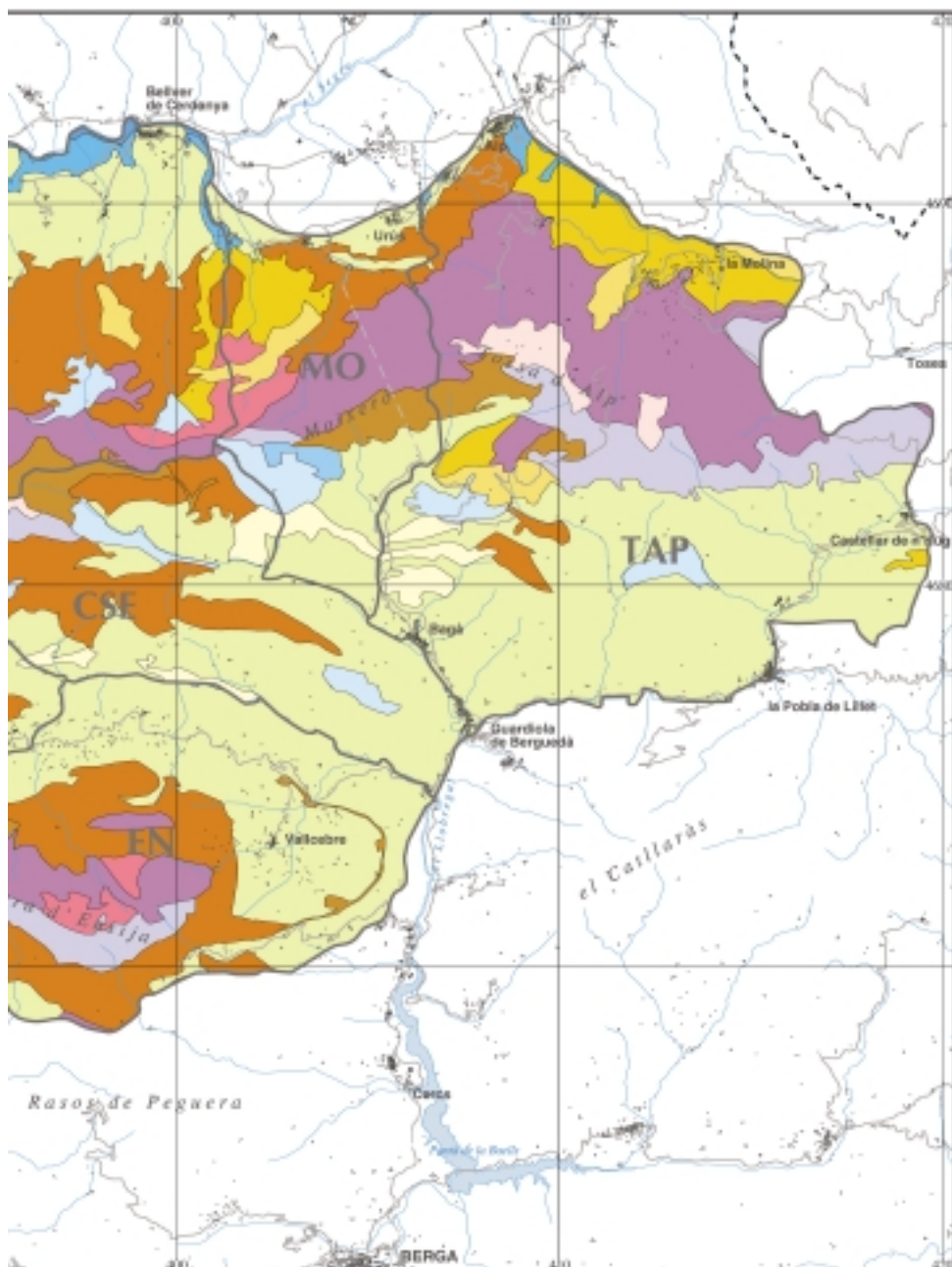


Fig. 5. Mapa d'estatges i dominis de vegetació del territori estudiat.

Fig. 5. Map of altitude belts and vegetation domains of the studied area.



I. Soriano



Cingle de l'Espluga i torre de la Corriu (SV). Al fons, el vessant Sud de la serra d'Ensija (EN).
L'Espluga cliff and torre de la Corriu (SV). At the back, Southern slope of Serra d'Ensija (EN).

I. Soriano



Adraén (CSW).
Adraén village (CSW).

I. Soriano



Vessant Sud del sistema Moixeró-Tosa d'Alp, a l'est de coll de Jou (TAP). Cingleres, tarteres, pastures termòfiles, matollars,...

Southern slopes of Moixeró-Tosa d'Alp, to the East of coll de Jou (TAP). Rocks, scree, thermophilous pastures and shrubland.

P. Aymerich



Vessant Nord de la serra de Cadí (CNW). Cingleres, tarteres, pastures d'ussona (*Festucion scopariae*) i boscos de pi negre (*Seslerio-Pinion*).

Northern slopes of Serra de Cadí (CNW). Cliffs, scree, Festuca scoparia pastures and calcicolous Mountain Pine forests (Seslerio-Pinion).

R. M. Masalles



Vessant Sud de la serra de Cadí, per sota de la Torreta, (CSW), cobert de boixeders (*Amelanchiero-Buxenion*).
Southern slopes of Serra de Cadí below la Torreta (CSW), covered with box shrubland.

R. M. Masalles



Serra de Cadí, coll de Torn (CSE). A primer terme, pastures mesòfiles (*Bromion* i, molt localment, *Nardion*).
Serra de Cadí, coll de Torn (CSE). Foreground, mesophilous pastures.

P. Aymerich



Serra de Cadí, els Cortils (CSE). Pastures d'alta muntanya (*Festucion scopariae*, *Festucion supinae*,...) i tarteres (*Iberidion spathulatae*).
Serra de Cadí, els Cortils (CSE). Mountain pastures and scree.

A. Ferré



Rasos culminants de la serra d'Ensija (EN) des de la Gallina Pelada, amb pastures mesòfiles (*Bromion*, *Nardion*).
Upper part of Serra d'Ensija (EN) from la Gallina Pelada. Sub-alpine mesophilous pastures.

I. Soriano



Port del Comte, clot Rodó (PC). Pedruscall, pastures calcícoles (*Festucion scopariae*) a les carenes i els vessants, i prats acidòfils (*Nardion*, *Festucion supinae*) a les clotades.

Port del Comte, clot Rodó (PC). Scree and *Festuca scoparia* pastures in summits and slopes, mesophilous acidophilous pastures in plains and hollows.

X. Font



Adonis vernalis L.

I. Soriano



Aegopodium podagraria L.

P. Aymerich



Asplenium seelosii Leyb. subsp. *catalaunicum* (O. Bolòs & Vigo) P. Monts.

P. Aymerich



Asplenium seelosii Leyb. subsp. *celtibericum* (Rivas Mart.) P. Monts.

P. Aymerich



Arenaria ligericina Lecoq & Lamotte

P. Aymerich



Brassica repanda (Willd.) DC. subsp. *humilis* (DC.) O. Bolòs & Vigo

I. Soriano



Campanula jaubertiana Timb.-Lagr.

R. M. Masalles



Daphne alpina L.

I. Soriano



Antirrhinum molle L.

P. Aymerich



Antirrhinum sempervirens Lapeyr.

I. Soriano



Aquilegia viscosa Gouan subsp. *montsicciana* (Font Quer) O. Bolós & Vigo

P. Aymerich



Arceuthobium oxycedri (DC.) M. Bieb.

X. Font



Arenaria fontqueri Cardona & J. M. Monts. subsp. *hispanica* (Coste & Soulié) Cardona & J. M. Monts.

X. Font



Aster willkommii Sch. Bip. subsp. *catalaunicus* (Costa & Willk.) A. Bolòs

P. Aymerich



Cynoglossum dioscoridis Vill.

P. Aymerich



Delphinium montanum DC.

X. Font



Dianthus pyrenaicus Pourr. subsp. *pyrenaicus*

I. Soriano



Erigeron aragonensis Vierh.

I. Soriano



Gagea fragifera (Vill.) E. Brayer & G. López

X. Font



Galeopsis pyrenaica Bartl.

P. Aymerich



Iberis spathulata DC.

I. Soriano



Juniperus sabina L.

P. Aymerich



Linum perenne L. subsp. *austriacum* (L.) O. Bolòs & Vigo

X. Font



Onosma tricosperma Lag. subsp. *catalaunica* (Sennen) O. Bolòs & Vigo

X. Font



Dianthus multiceps Costa ex Willk.

I. Soriano



Dracocephalum austriacum L.

R. M. Masalles



Endressia pyrenaica (J. Gay ex DC.) J. Gay

I. Soriano



Iberis saxatilis L. subsp. *saxatilis*

X. Font



Lathraea squamaria L.

I. Soriano



Leuzea centauroides (L.) Holub

P. Aymerich



Narcissus moleroi Fern. Casas

X. Font



Nepeta latifolia DC.

P. Aymerich



Oxytropis amethystea Arv.-Touv.

P. Aymerich



Petasites paradoxus (Retz.) Baumg.

P. Aymerich



Petrocallis pyrenaica (L.) R. Br.

I. Soriano



Saxifraga caesia L.

R. M. Masalles



Saxifraga longifolia Lapeyr.

I. Soriano



Scabiosa graminifolia L.

P. Aymerich



Sempervivum arachnoideum x tectorum

J. Garcia Pettit



Senecio inaequidens DC.

P. Aymerich



Sideritis bubanii Font Quer

X. Font



Teucrium pyrenaicum L. subsp. *guarense* P. Monts.

P. Aymerich



Thesium catalaunicum Pedrol & M. Lainz

R. M. Masalles



Thymus nervosus Gay ex Willk.

X. Font



Ononis rotundifolia L.

R. M. Masalles



Onosma bubanii Stroh

P. Aymerich



Orchis pallens L.

P. Aymerich



Orchis spitzelii Saut. ex W. D. J. Koch

P. Aymerich



Petasites paradoxus (Retz.) Baumg.

X. Font



Ramonda myconi (L.) Rchb.

I. Soriano



Ranunculus auricomus L. subsp. *envalirensis* (Grau) Molero

X. Font



Salvia lavandulifolia Vahl subsp. *pyrenaeorum* Lippert

I. Soriano

*Saxifraga media* Gouan

X. Font

*Scabiosa crenata* Cirillo subsp. *pulsatilloides* (Boiss.)
Font Quer

I. Soriano

*Silene borderei* Jord.

I. Soriano

*Xatardia scabra* (Lapeyr.) Meissn.