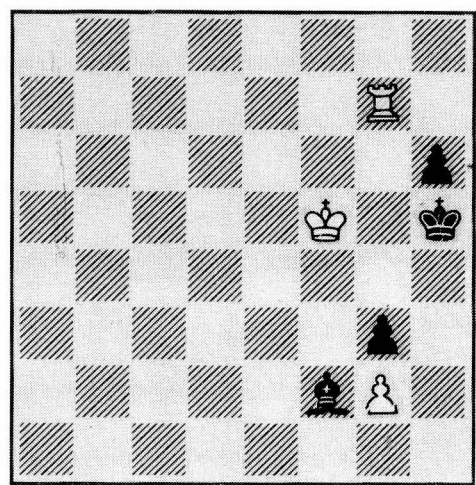


Escacs

Carles Fontgivell



PROBLEMA D'ESCACS:
Les blanques juguen i guanyen.

SOLUCIÓ:

1. T7C, A8C; 2. T1C, A7I; 3. T1R, R5I; 4. R6C | no es pot evitar el mat amb 5. T4R++.

Sopa de lletres

M. Lletraferit



Descobriu, en totes direccions, el nom de vint-i-un mamífers.

SOLUCIÓ A LA SOPA DE LLETRES

Ertó, Tolp, Musaranya, Esquil, Marmota, Rata, Liro, Ratoll, Gos, Cabra, Porc, Cavall, Conill, Ase, Bou, Cèrvol, Marta, Isard, Lladreg, Guineu, Gat.

aquí hi ha marro

El fulletó

Felip Mas i Nua de la Bellacasa

"L'urbanisme ens obre el futur". Vet aquí una afirmació rodona que sembla inspirada en aquella cèlebre consigna del Maig del 68 que deia: "La barricada tanca el carrer però obre el camí". aneu a saber si no és una mala passada del subconscient d'alguns d'aquells "rebels que fracassaren". El cert és que gran part de la jovenalla inconformista que volia canviar el món apedregant la polcia, pintant a les parets, protestant o conspirant per superar estructures i patrons polítics i culturals, una vegada paït el fracàs revolucionari i havent posat anys i seny, va fer allò tan intel·ligent que han fet, i que fan, tots els éssers vius del planeta per sobreviure: adaptar-se al medi o pujar al carro del sistema, i qui diu això diu canviar la utopia per l'urbanisme, pel golf, l'esquai, els negocis immobiliaris o la borsa, que, pel cas és el mateix.

De fet, però, la frase en qüestió, no respon a cap pintada subversiva, sinó al titular de portada d'un bonic tríptic institucional, a quatre tintes, editat pel nostre Ajuntament, per anunciar a la ciutadania la bona nova que, per la gràcia de les **Normes Subsidiàries de Planejament Urbanístic**, un pic aprovades, el plom del nostre mediocre present econòmic-social es convertirà en l'or d'un futur pròsper, rutilant i feliç. I, per anar fent boca, aquest fulletó, amantait amb algunes generalitats (Justificació de per què són necessàries les NS, metres quadrats que es destinen a noves zones verdes, equipaments, vials i els passos legals a seguir fins a la seva aprovació), ens presenta un únic exemple concret: la futura zona d'equipaments. A través d'un plànol s'indica la ubicació precisa de la guarderia-parvulari, la residència d'avis, el Centre d'Assistència Primària (CAP), l'institut i la zona esportiva integrada, entre d'altres instal·lacions, per un pavelló polsportiu.

Quina alegria saber, a través d'aquest paper, que, per exemple, l'Ajuntament —cal suposar que després d'haver donat tota mena de garanties als veïns de la zona, les ambulàncies en trànsit no hi faran sonar llurs sirenes— finalment, ja ha assentat el CAP, tot sigui dit, auns pocs metres del lloc on a hores d'ara, segurament, ja funcionaria si en el seu dia, no s'hagués denegat el permís d'obres a l'ICS amb el pretext que, al solar de la "la petanca", era més idoni fer-hi l'institut, cosa que no devia ser dels tot certa, com ho demostra el fet que, ara hi ha la guarderia-parvulari. O que, carrers que abans no es podien tancar, ara se suprimeixen. O que —ves quina llulsió!..., quan siguem vellets, si es dona el cas, tornarem a anar a les mateixes escoles on molts riudomencs, ja vàrem anar de petits com a alumnes, en aquesta ocasió però com a residents de la tercera edat.