

**Aprendre a aprendre. Estratègies i tècniques**  
<http://www.xtec.es/~cdorado/cdora2/index.htm>

«Aprendre a aprendre..., ensenyar a pensar..., ensenyar a aprendre... i també alguns dirien... ensenyar a pensar». A partir d'aquestes premisses C.Dorado ha creat un espai interactiu sobre mecanismes i estratègies per a l'aprenentatge. Des de la pàgina d'accés s'ofereix

en diferents entorns de navegació: per a alumnes, professors, i investigadors. Es tracta d'un espai útil per a les persones interessades en l'ensenyament o l'aprenentatge en relació amb els continguts; és interactiu pel que fa a la recerca i obtenció d'informació i és dinàmic i atractiu pel que fa al disseny.

Des de la taula de treball d'un estudiant es proposa «el viatge d'aprendre a aprendre» amb la finalitat «d'ajudar a reflexionar sobre la forma d'estudiar, les dificultats davant determinades matèries o activitats»; s'ofereixen també eines (com recollir, elaborar i comunicar la informació), i estratègies d'aprenentatge (com preparar un examen, com aprendre? I què passa quan aprendre, etc.)

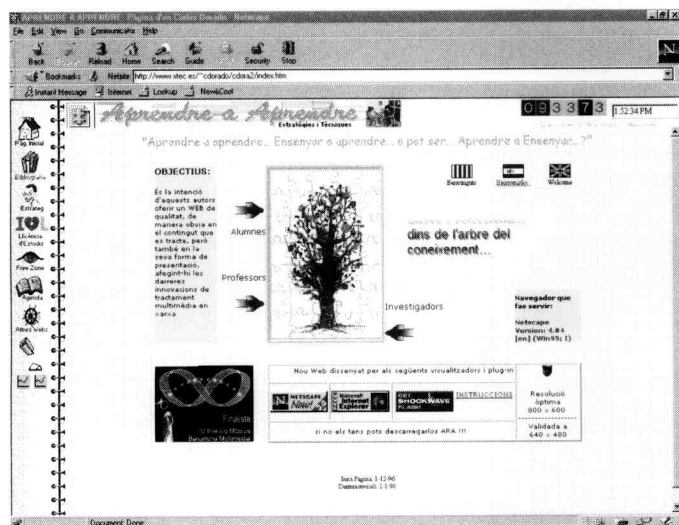
Si l'opció triada és la de professor, ens ubiquem a la sala de reunions i, en concret a la reunió que té com a únic punt de l'ordre del

dia «Com ensenyarem les estratègies?». Des d'aquí es visualitzen en pantalla les diferents «habilitats cognitives i procediments per utilitzar-les», o bé es pot assistir a la reunió amb informació sobre: marc general, ensenyar a pensar, programació de seqüències d'aprenentatge, etc.

Finalment, des de l'opció de la investigació, s'accedeix a informació general i a informació sobre el marc conceptual, el marc metodològic i el marc institucional.

Altres elements informatius són: una relació de bibliografia especialitzada, l'espai Estratègies amb informació sobre projectes concrets que s'estan desenvolupant, "llicència d'estudis", una agenda (poc actualitzada), un espai de distribució d'arxius executables interactius (free zone), enllaços, bústia i informació sobre accessos a l'espai.

Aquestes pàgines estan ubicades a la Xarxa Telemàtica Educativa de Catalunya del Departament d'Ensenyament.



**<http://www.esade.es/sl>**  
**ESADE**

El Servei Lingüístic d'ESADE vol oferir, per mitjà de la seva pàgina web, un servei personalitzat a tota la comunitat universitària. Amb aquest fi, la web inclou portals específics per a l'alumnat i el personal d'administració i serveis, que contenen material d'elaboració pròpia i altra informació d'interès per a aquests col·lectius. Tot aquest material és triat i seleccionat

tenint en compte els destinataris, i s'actualitza periòdicament.

*Destinatari*

Els estudiants universitaris i d'escoles superiors, el personal d'administració i serveis, i totes aquelles persones que tenen sensibilitat lingüística.

*Continguts*

a) Tots els butlletins lingüístics *Ep! Parlem-ne...*

És el butlletí del Servei Lingüístic d'ESADE. Pretén ser un mitjà de comunicació regular entre l'SL i els seus usuaris i té la finalitat d'informar i assessorar sobre tot allò que sigui d'actualitat de la llengua. També inclou una relació exhaustiva de tots els termes i expressions que s'hi han tractat. Va néixer l'octubre de 1996 i és d'aparició mensual.

b) La base de dades TermeSL

És la nova base de dades terminològica del Servei Lingüístic d'ESADE i està especialitzada bàsicament en terminologia relacionada amb els àmbits econòmic, jurídic i informàtic. Ha estat elaborada a partir de les aportacions i propostes del pro-

fessorat d'ESADE i d'algunes fonts bibliogràfiques consultades. Conté equivalències en català, castellà i anglès i s'actualitza constantment.

c) Les publicacions del Servei Lingüístic

Conté informació sobre les publicacions més rellevants de l'SL, entre les quals destaquen el *Llibre d'estil i documents* (1994), les *Propostes d'estil i convencions per a tesis i tesines* (1996), les *Recomanacions generals per a la redacció i presentació de treballs* (1997) i *L'informe. Tècniques de redacció i propostes d'estil* (1998).

d) El Nouflaix

Inclou els nous productes lingüístics que elabora l'SL per respondre a la nova demanda de la comunitat universitària o bé de resultes d'un encàrrec concret.

El web del Servei Lingüístic d'ESADE també informa dels cursos de català que ofereix l'SL i dels diversos recursos multimèdia per aprendre català a través de la xarxa. A més inclou una llista d'enllaços amb les principals pàgines web que tracten aspectes relatius a la llengua catalana.

