

M. Isabel Panosa

CÀLAT IBÈRIC

FITXA TÈCNICA

Nom de l'objecte: Càlat (del grec *kálathos*), també conegut amb el nom de «barret de copa»

Dimensions: Alçada: 17,33 cm; diàmetre exterior de les vores: 22 cm; diàmetre de la base: 14 cm; amplada de la vora: 2,7 cm

Tècnica: Cuita a torn i decoració amb pinzell

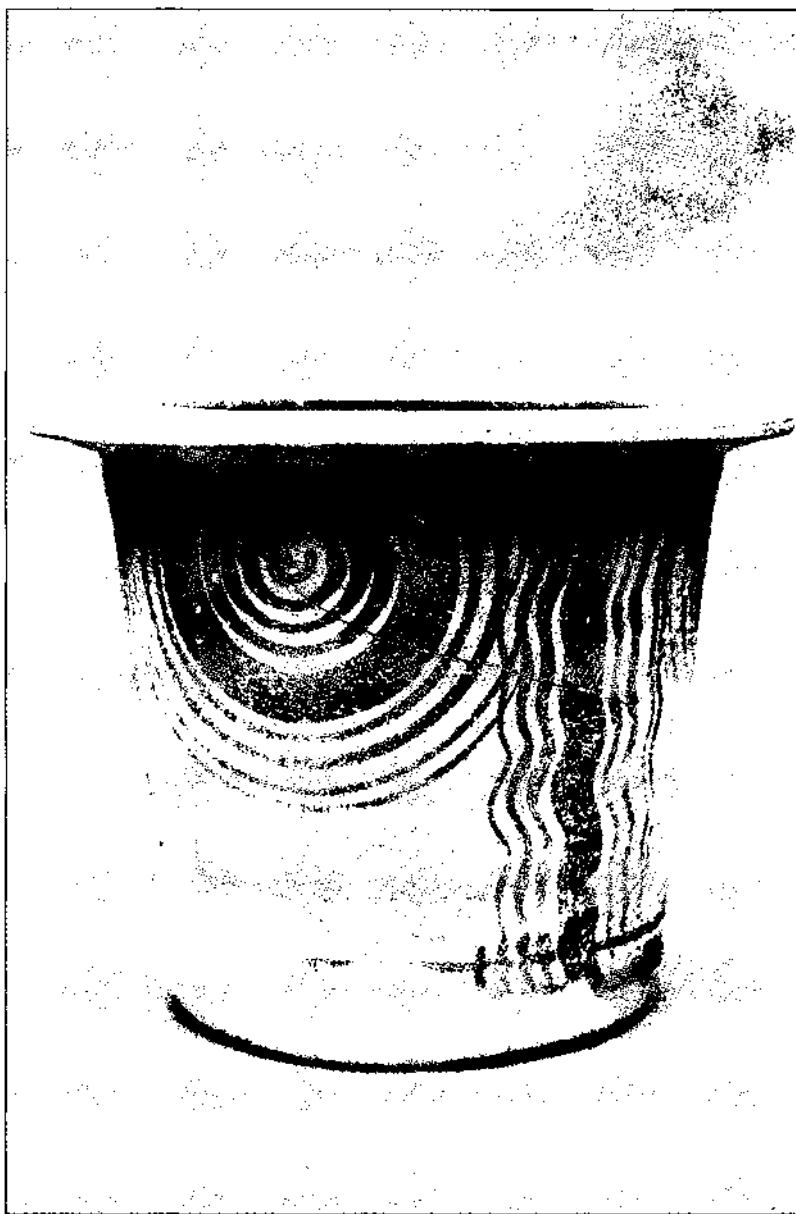
Cronologia: Entre la segona meitat del segle II i el primer terç del segle I aC

Procedència: Sitja de ca l'Ollé (Corró d'Avall). Excavació d'urgència, juliol de 1989

Estat de conservació: Fragmentada i restaurada

Museu de Granollers: Núm. d'Inv. 7063. Actualment exposat a la sala 2

53



DESCRIPCIÓ

Càlat de llavi pendent amb engruiximent interior i de perfil troneocònic; motllura amb forma d'aresta a la unió entre la vora i l'inici de la paret exterior; sense nanses. Pasta dura, compacta i depurada, amb so metàl·lic i de color ataronjat. El recipient és incomplet, en manca pràcticament tota la base. S'aproxima als tipus A-3 i A-4 de M. José Conde, referits a produccions emporitanes, i també al tipus II (potser II d) de M. M. Ros.

La decoració ha estat aplicada amb pinzells de diferent gruix: pintura de color roig vinós. Forma tres frisos verticals, emmarcats -pels costats i per la part inferior- per sanefes ondulades d'uns 15 mm de gruix que van acompanyades de dues o tres cabelleres ondulades més estretes. A l'interior dels frisos es

troben representats sengles grups de semicercles concèntrics, els quals són compostos, en els tres casos, per nou línies i un punt que constitueix el segment central més petit. La vora presenta cinc grups de línies: en cada cas, una sanefa de 13 mm amb 4 línies de 2 mm a cada banda.

LA SITJA DE CA L'OLLÉ

Aparegué en una àrea del pla destinada al conreu. Hom ignora l'existència d'altres sitges en aquest sector, la qual cosa no seria impensable, ja que aquests receptacles eren destinats a l'emmagatzematge dels productes agrícoles i aquest no seria l'únic exemple del món ibèric.

En algun moment situat entre la darrerria del segle II i els primers anys del segle I aC, la sitja fou amortitzada completament i abandonada. Tal fet era habitual en aquesta època a tota la geografia ibèrica, quan el nou patró romà de l'explotació de la terra introduïu noves tècniques de conreu i nous sistemes d'emmagatzematge.

Formant part de les deixalles que contenia aquest dipòsit, fruit del seu abandonament, aparegueren, ensems a restes paleocarpològiques i malacològiques, també restes de fauna: conill, cabirol, alguns ocells, vaca, cavall, cabra, xai, gos i gat. Així mateix, eren nombrosos els fragments de ceràmica, tant feta a mà com a torn, la proporció de les quals era similar.

De la ceràmica feta a mà, es poden citar formes com: les grans gerres ovoides de perfil en S, les olletes de perfil també en S i les cassoles de forma oberta i fons pla. De la ceràmica feta a torn, destaquen les àmfores itàliques Dressel I, les àmfores ibèriques de boca plana, els grans recipients, les ceràmiques grises ibèriques de la costa catalana (gerretes bitroncocòniques i tasses) i un sol fragment de ceràmica campaniana A (forma Lamboglia 36 - Morel 1312b1).

BIBLIOGRAFIA

- BOSCH GIMPERA, Pere (1958): *Todavía el problema de la cerámica ibérica*. Cuadernos del Instituto de Historia, Serie Antropológica N° 2. México
- CONDE IBERDOS, M. Josep (1989): "Una producció ceràmica característica del món ibèric tardà: el *kálathos* 'barret de copa'". *Fonaments* 8: pàg. 117-169
- CONDE IBERDOS, M. Josep (1990): "Los *kalathoi* 'sombbrero de copa' de la necrópolis del Cabecico del Tesoro de Verdolay". *Verdolay* 2: pàg. 149-160
- NORDSTRÖM, Solveig (1973): *La céramique peinte ibérique de la province d'Alicante*. Acta Universitatis Stockholmiensis, Estocolm, 2 volums
- PÉREZ, P.; TENAS, M.; ORRI, J.; LAZARO, R.; VILA, LL. (1990): «El jaciment ibèric de ca l'Ollé: una nova aportació al coneixement de l'època ibèrica al Vallès Oriental". *Lauro* 1: pàg. 29-37. Granollers
- ROS SALA, M. Milagrosa (1989): *La pervivencia del elemento indígena. La cerámica ibérica*. Universidad de Murcia, vol 1

