

Carme Clusellas
Silvia Garriga

PISTOLA DE RIPOLL

FITXA TÈCNICA

Peça: Arma de foc curta, pistola de Ripoll

Època: 1775-1800

Dimensions: 27 x 12 x 5 cm

Canó: \varnothing interior: 16 mm

\varnothing exterior: 21 mm

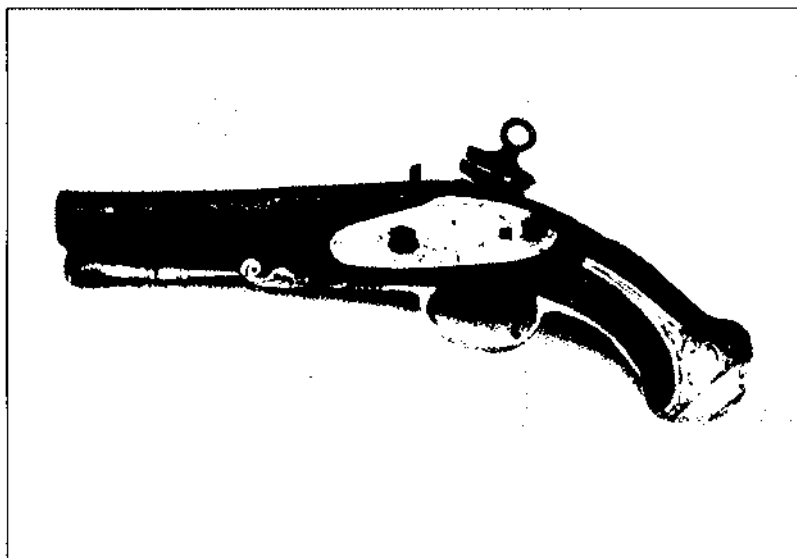
llarg: 137 mm

llarg ànima: 130 mm

Material: acer, llautó i fusta de noguera

Estat de Conservació: bo

Museu de Granollers: Número inventari 2102



57

DESCRIPCIÓ

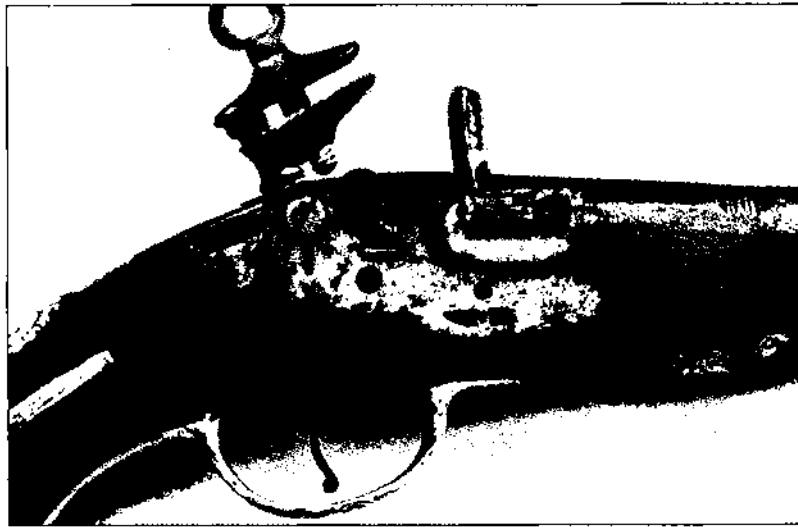
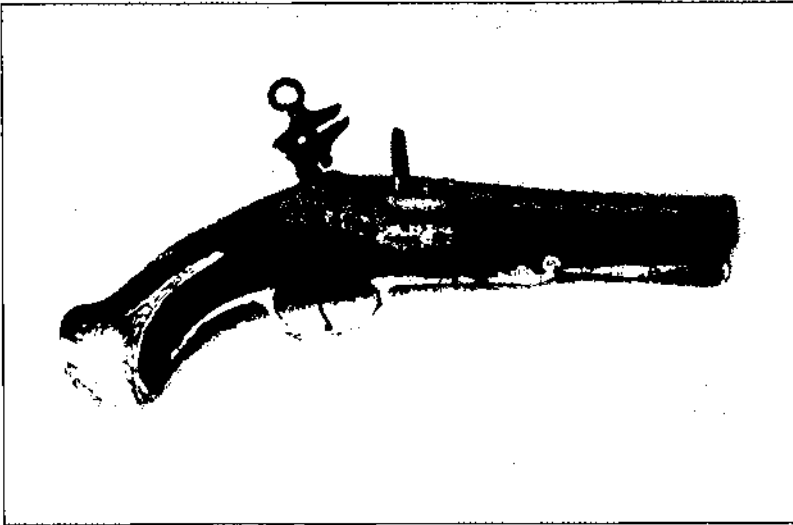
Pistola d'avantcàrrega curta. El canó és d'ànima llisa i superfície octavada fins a la meitat i la resta, cilíndrica. El pany, de pedra foguera, du llengüeta estriada i ha perdut el ressort mecànic i la pedra. L'encep, de fusta de noguera, té canya llarga fins a la boca del canó, amb portabaqueta de llautó i baqueta de fusta amb atacador cònic. La guarda de gatell i la contraplatina de llautó van subjectades per visos de ferro. La curenya té forma de ganxo, acaba amb pom esfèric revestit per una planxa de llautó que forma un medalló amb esfinx en el centre. A la meitat de la part superior de l'empunyadura du un altre medalló de llautó blanc. Altres elements decoratius són els motius vegetals, gravats al burí en els revestiments de llautó i tallats en la fusta de l'encep.

FABRICACIÓ I CARACTERÍSTIQUES DE LES ARMES RIPOLLESES

En la fabricació d'armes intervenien tres oficis diferenciats: canonaires, panyetaires i encepadors que s'agrupaven sota el gremi de Sant Eloi.

El canonaire era qui fabricava el canó de l'arma. Aquesta part era la més delicada i més compromesa ja que en depenia la precisió en el tir. Els canons ripollesos es caracteritzen per dur octavada la recambra, tret que els feia més eficaços ja que donava més gruix en aquesta zona on es produïa l'explosió. Alhora acostumen a anar decorats, amb acanalats o amb relleus de fulletes, per exemple, en el canvi del canó de llis a octavat.

La marca de fabricació del canonaire, quan hi és present, sempre es troba situada a la part superior del



canó, a la recambra, com és el cas d'aquest exemplar. Aquestes marques eren fetes amb punxó, la majoria inscrites dins un cartutx a voltes coronat. Des de final del segle XVIII s'acompanyen amb flors de lliri esquematitzades i una creu amb peanya, tot damasquinat amb llautó.

El pany és l'element mecànic que provoca el dispar. L'evolució d'aquest pany va lligada al perfeccionament tècnic de les armes de foc. L'aparició, però, de nous sistemes no va modificar totalment les formes i, sobretot, les decoracions pròpies de panys anteriors. Els trets més destacats dels exemplars ripollesos són la brida del gatell i la decoració gravada al cisell de motius vegetals en els diferents elements del pany, fet que demostra el bon coneixement del treball dels metalls per part del panyataire.

L'encepador era l'últim ofici que intervenia en el procés de fabricació. Tallava l'encep, muntava el canó i el pany, i decorava l'arma cosa que li donava l'aspecte final. La decoració podia ser amb talla o amb el recobriment de parts de l'encep (pom, curenya, platina i contraplatina) a base de planxes de ferro, llautó o, en els exemplars més luxosos, de plata, calades o cisellades amb formes geomètriques i entrellaços.

PROCEDÈNCIA

Aquesta pistola del Museu ha estat considerada per Graells com un exemplar de Ripoll, tot i ser il·legible la marca del canonaire. De fet, si s'ha considerat com a ripollesa és perquè s'ajusta a les característiques pròpies de les armes produïdes en aquest taller o bé en altres tallers catalans que estaven dins el seu radi d'influència.

Ripoll, per la seva tradició metal·lúrgica, va esdevenir el centre principal de manufactures d'armes de foc a Catalunya. El seu moment de màxima expansió fou el segle XVIII, sobretot durant els anys 1760 i 1794. En aquest darrer any el govern espanyol, per allunyar la indústria d'armes de la frontera amb França, va retirar la concessió a Ripoll i la va cedir a les armeries de la regió asturiana (Trubia, Oviedo, Grado i Mieres). En aquest moment s'inicià la decadència de la manufactura ripollesa i per extensió catalana tot i mantenir-se fins al final del segle XIX. Es reduí el volum de producció però no la qualitat que la distingí fins que desaparegué.

CRONOLOGIA

En els segles XVIII i XIX la tipologia d'encep era molt similar en tots els centres de producció europeus. Però el pom semiesfèric revestit amb planxa metàl·lica amb dues prolongacions situades a banda i banda de la curenya decorat per un medalló amb la figura d'una esfínx és propi dels tallers ripollessos de final del segle XVIII. L'element que més aproxima la datació és el pany de pedra foguera. En concret el d'aquesta pistola es correspon amb la tipologia establerta per Graells com a panys de pedra foguera definitius, que neixen com a perfecció del pany de pedra foguera primitiu a mitjan segle XVIII i continua fins al principi del segle XIX.

BIBLIOGRAFIA

GRAELLS, E.: Les armes de foc de Ripoll. Ed. Maideu, Ripoll 1974