

## — DOCUMENTACIÓ FOTOGRÀFICA —

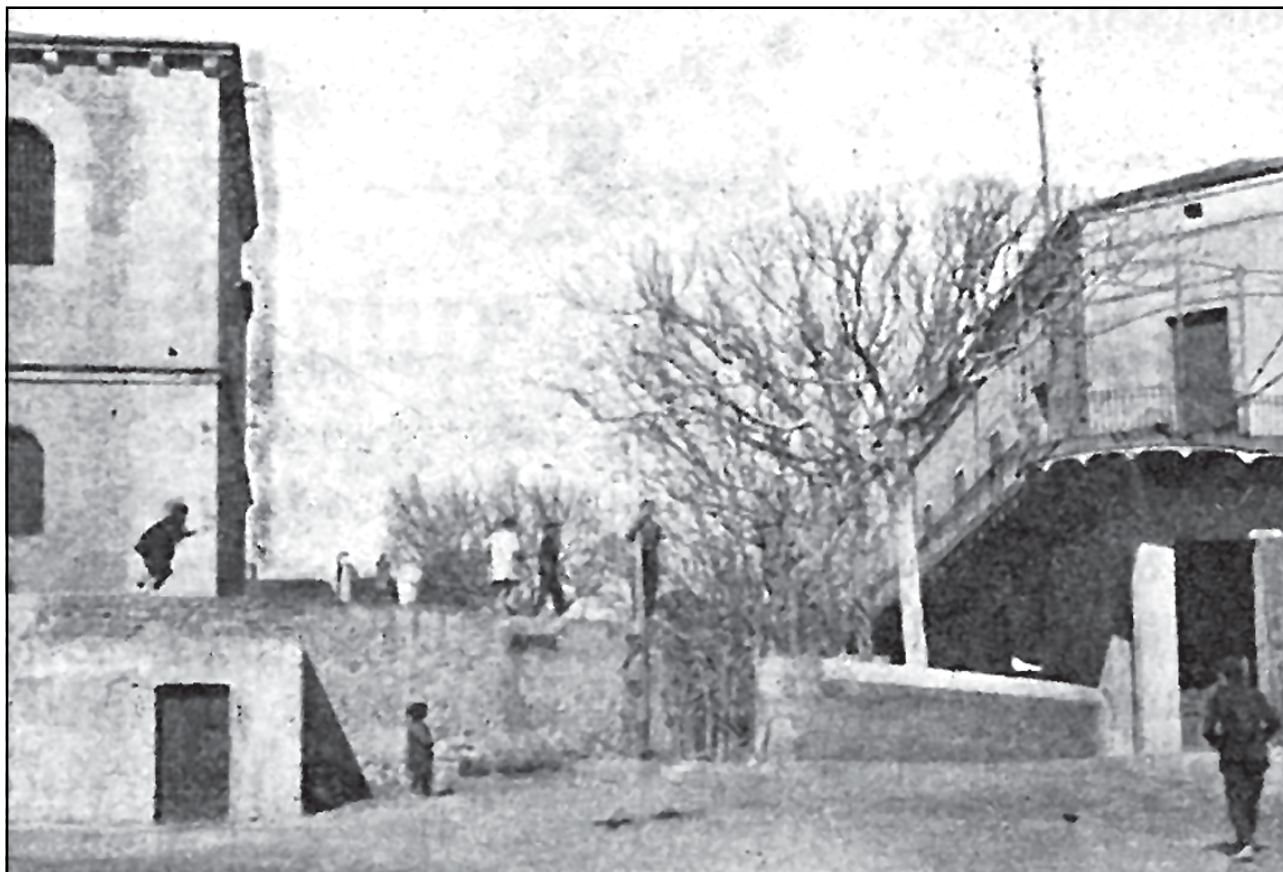


La lliça de la plaça de Santa Anna, davant el Canaletes. S'enderrocà quan es van fer les obres d'urbanització de la plaça de Santa Anna i la Rambla. *Pensament Marià*, núm. 1.092, dijous 26 juliol de 1928.



La lliça del carrer de Sant Josep.

*Pensament Marià*, núm. 1.092, dijous 26 juliol de 1928.



Restes de la muralla i lliça a la Riera, davant de la Presó i del Círcol Catòlic. *Pensament Marià*, núm. 1.092, dijous 26 juliol de 1928.



Obres de reforma de la Rambla (1928).

*Revista Ediciones Regionales*, Artes Gráficas Francisco Sans (Barcelona 1928).