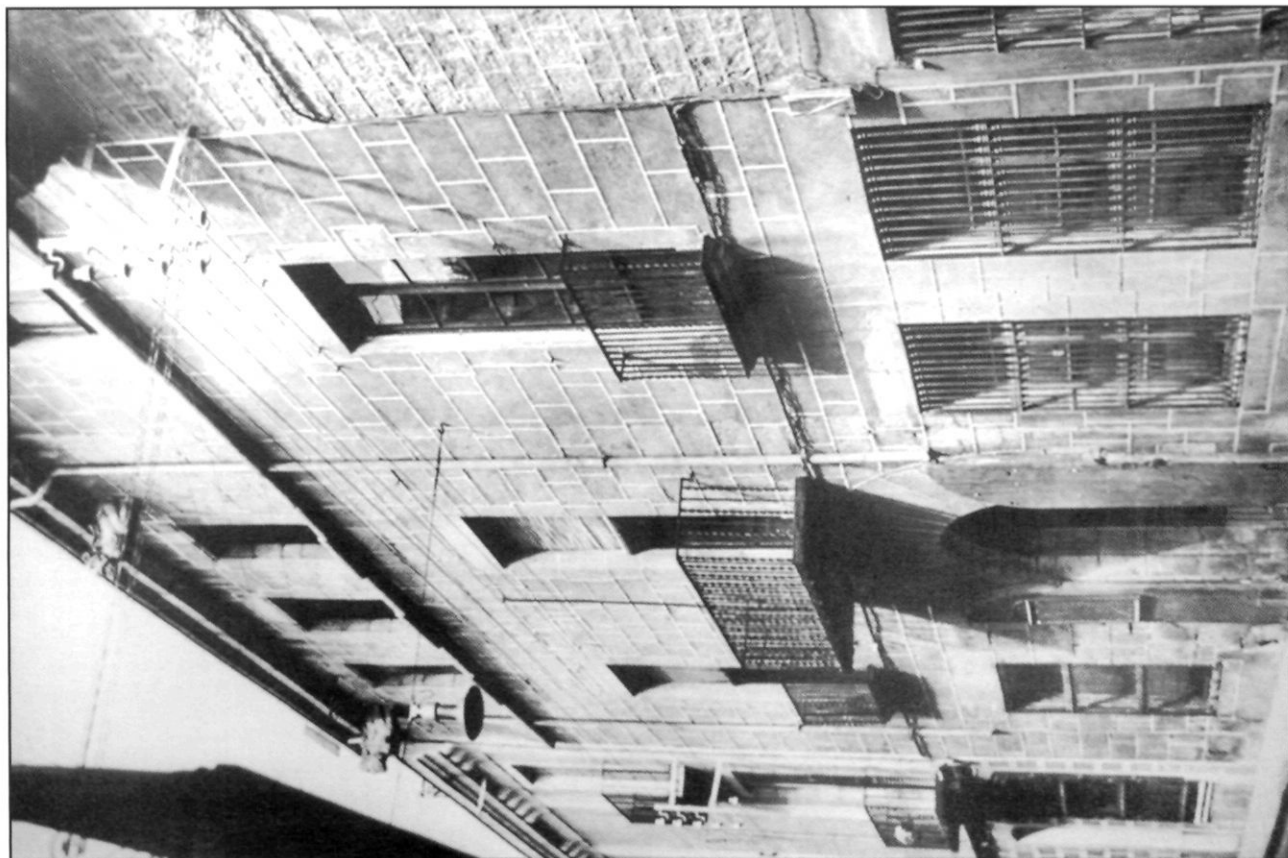
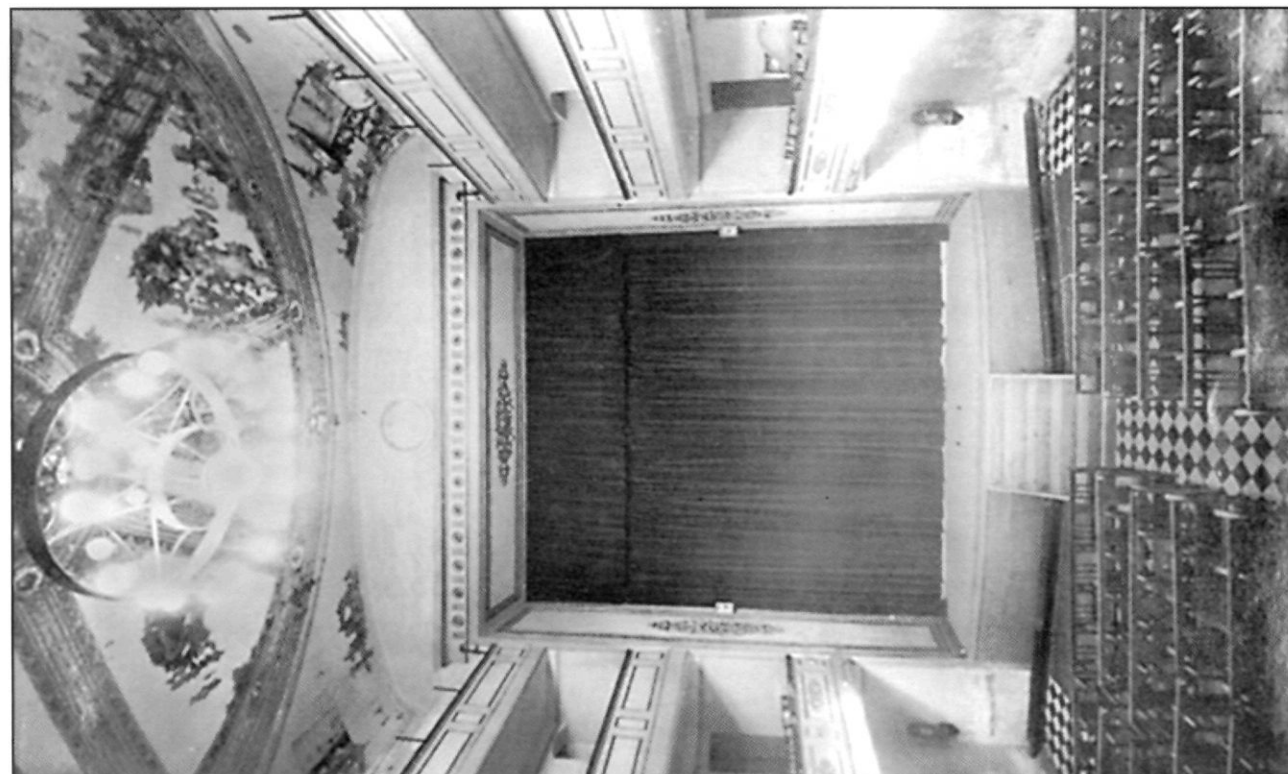


DOCUMENTACIÓ FOTOGRÀFICA



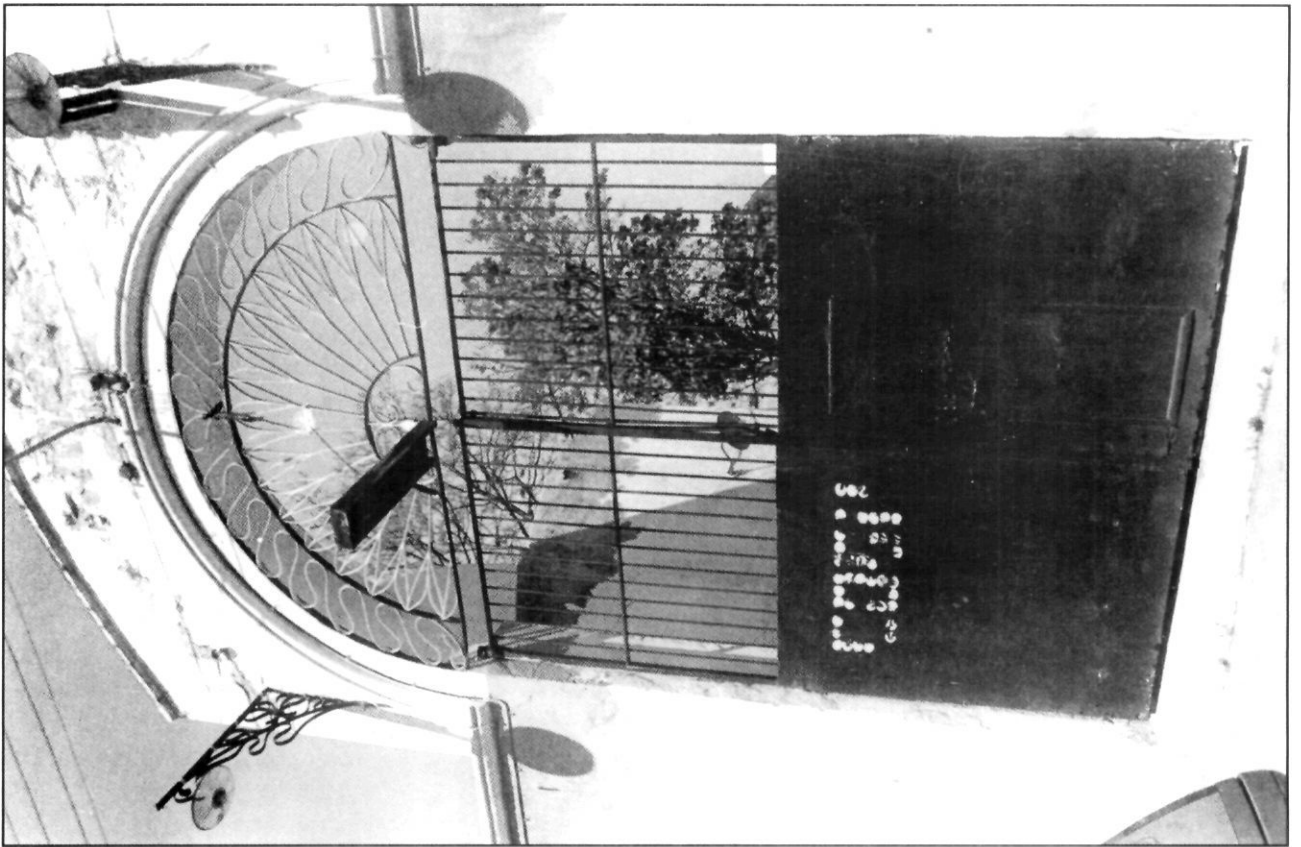
Façana del Teatre Principal, després Foment Mataroní, abans del 1971.

MASMM. Arxiu d'Imatges.



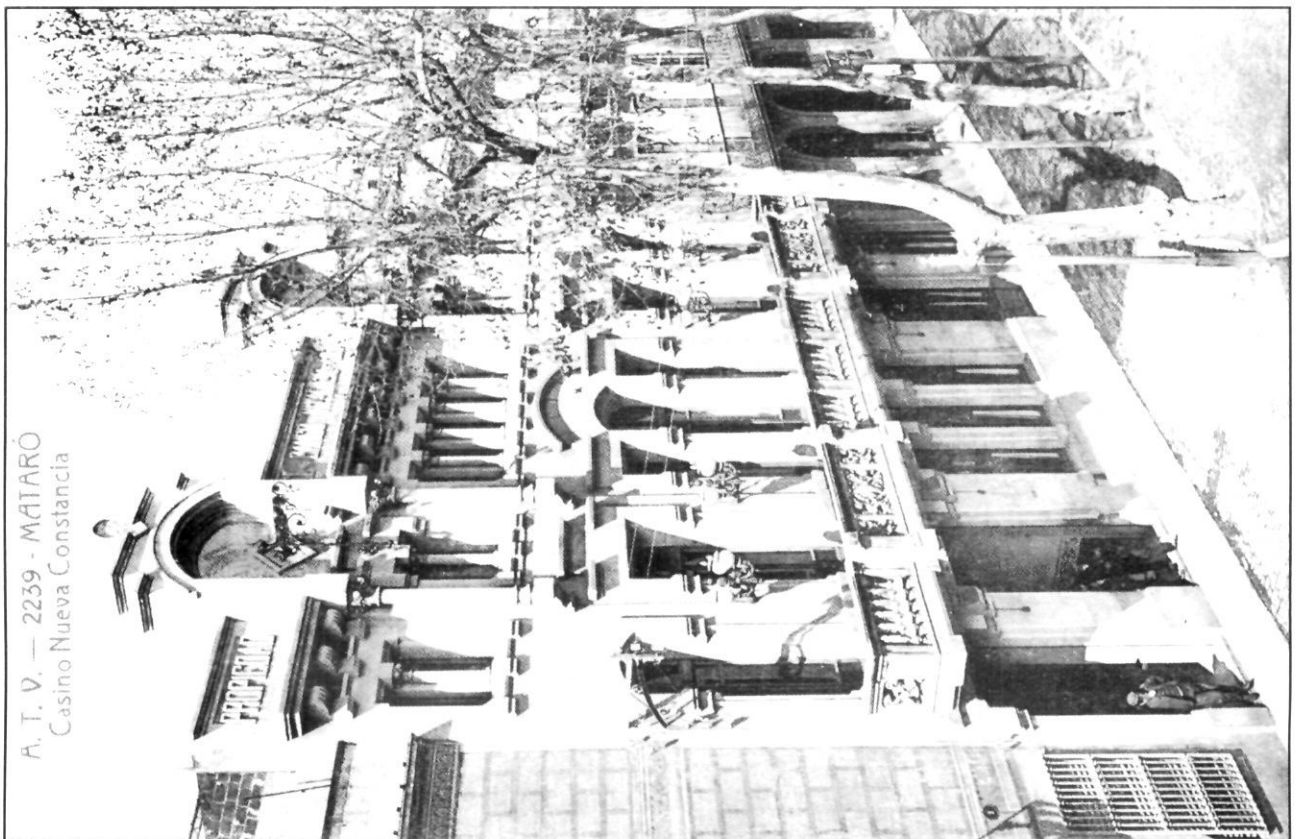
Platea del Teatre Principal, després Foment Mataroní, abans del 1971.

MASMM. Arxiu d'Imatges.



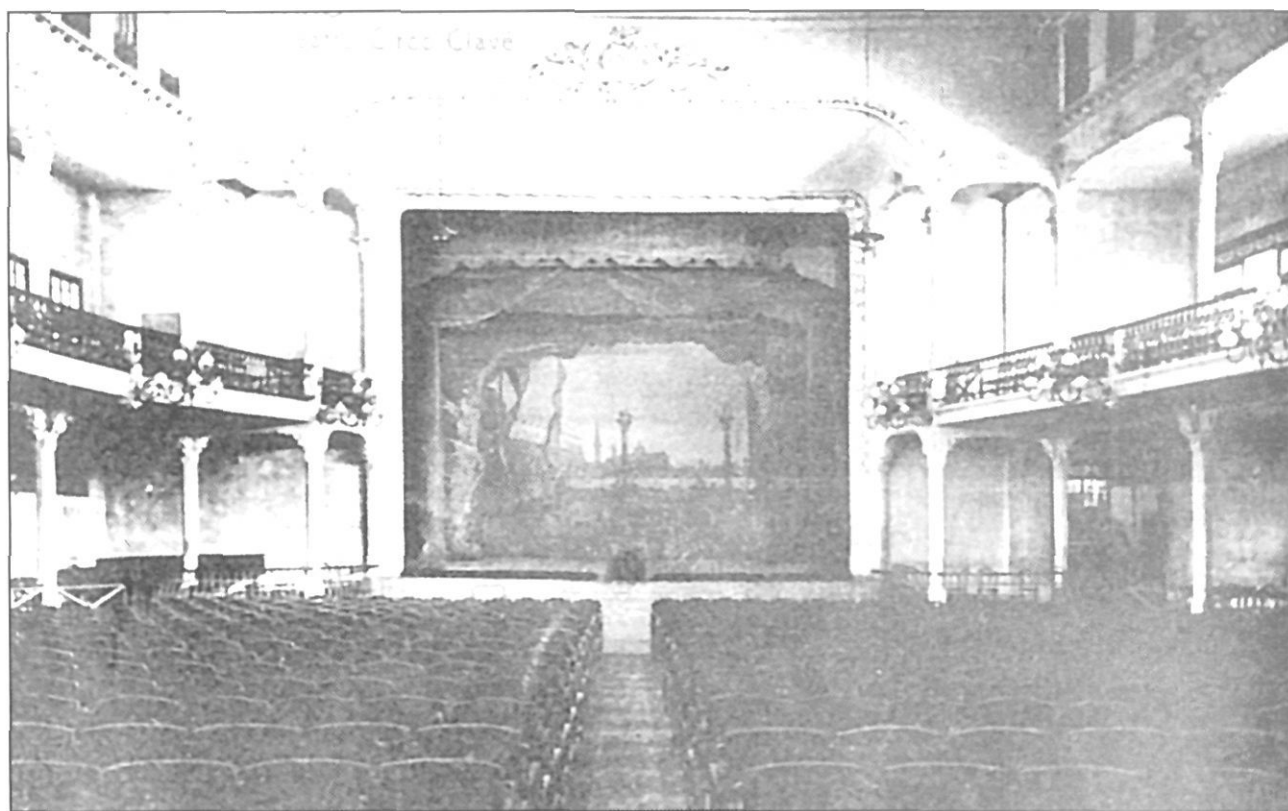
Portal de l'antic Teatre Euterpe, a la muralla de la Presó.

Fotografia Prim. Col·lecció Francesc de P. Enrich i Regàs. MASMM. Arxiu d'Imatges.



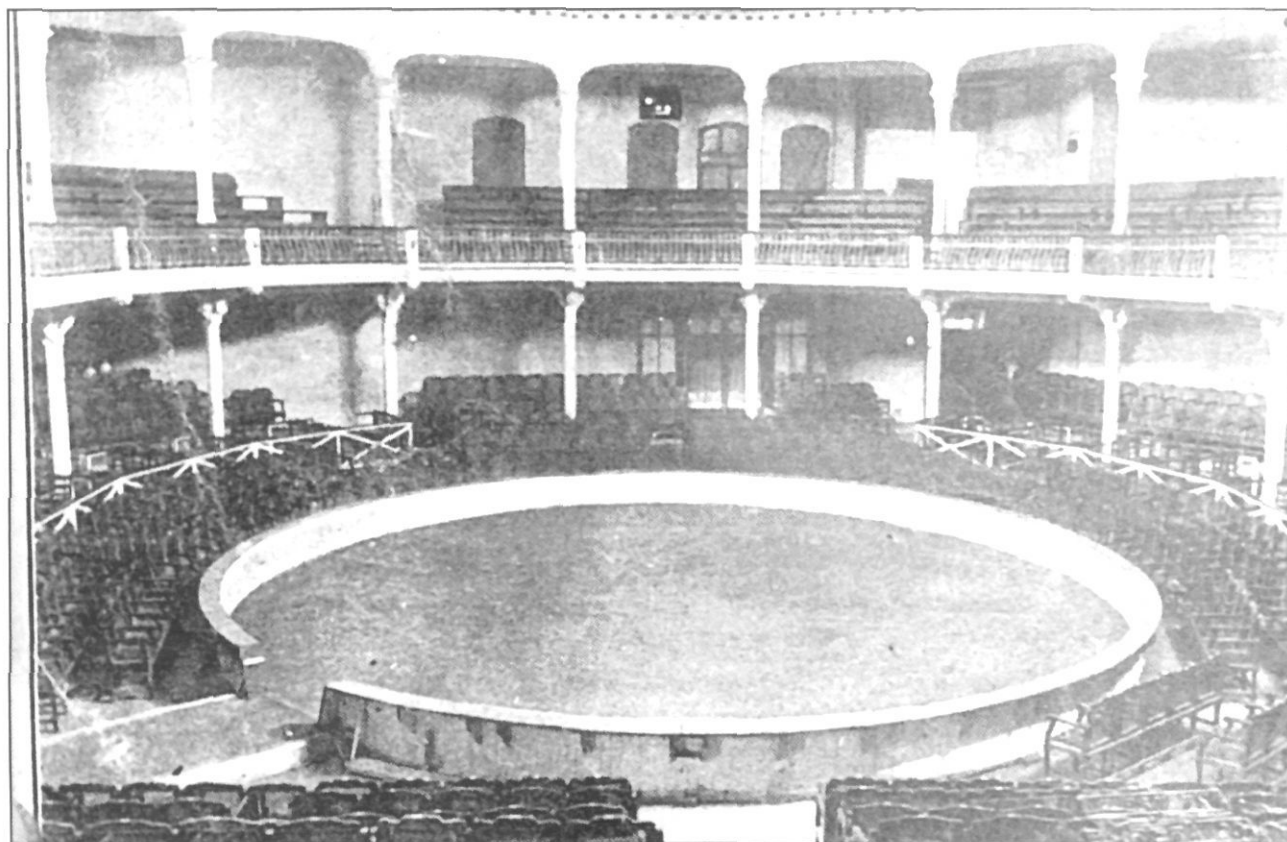
Façana del casino de La Nueva Constancia, on hi havia el Teatre Clavé, a la Rambla, (c.1900).

Postal A.T.V. Col·lecció Francesc de P. Enrich i Regàs. MASMM. Arxiu d'Imatges.



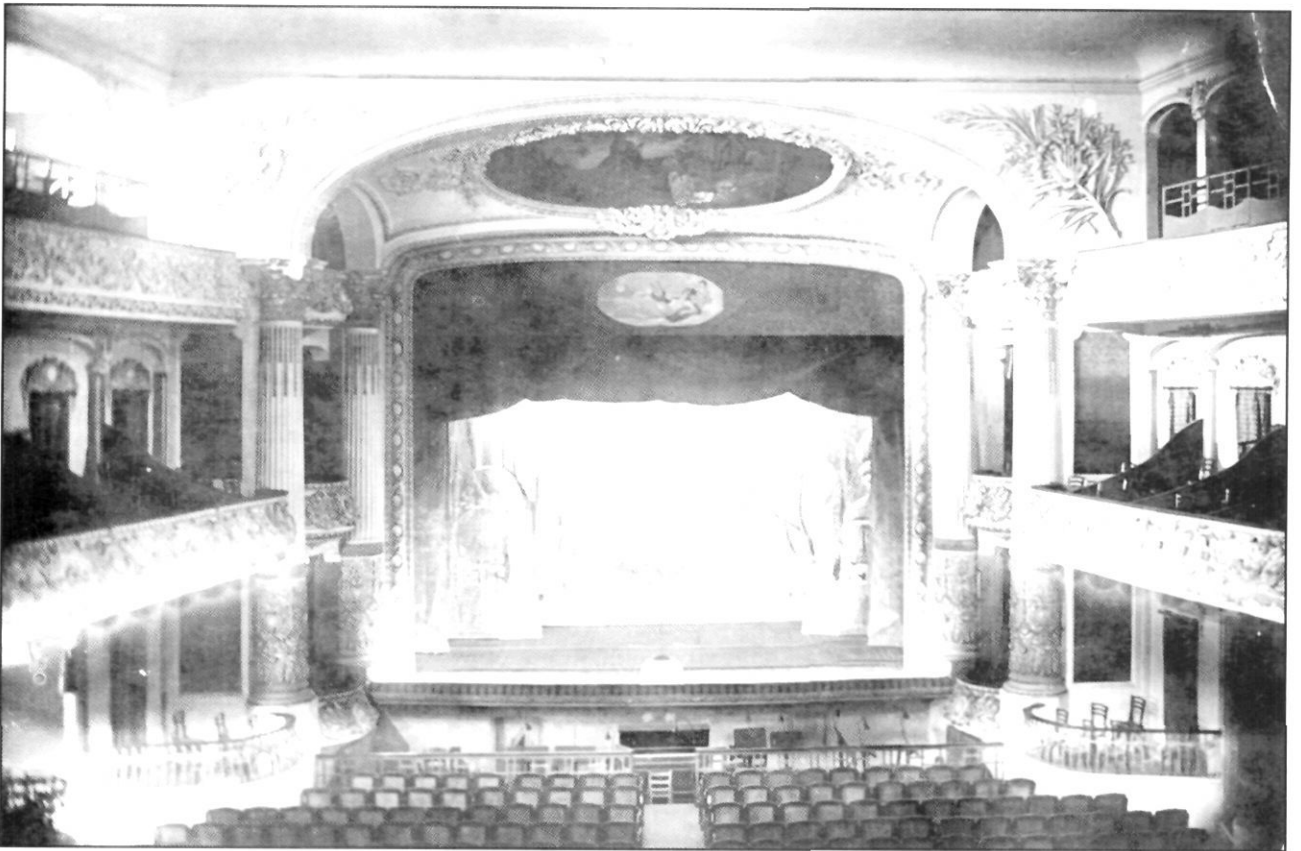
Platea del Teatre Clavé, dit aleshores Teatro Circo Clavé (c.1900).

Postal Fototípia Thomas, Col·lecció Francese de P. Enrich i Regàs, MASMM, Arxiu d'Imatges.



Platea del Teatre Clavé, convertida en circ (c.1900).

Col·lecció Francese de P. Enrich i Regàs, MASMM, Arxiu d'Imatges.



El Teatre Clavé, renovat (c.1950).

MASMM. Arxiu d'Imatges.



El Teatre Bosque (c.1920).

Fotografia S. Carreras, MASMM. Arxiu d'Imatges.