

Manifestacions de l'Equip del Museu Arxiu de Santa Maria amb referència a la qüestió plantejada en el Ple de l'Ajuntament de Mataró, data 6 de Novembre de l'actual, sobre la possibilitat de demurrir l'església de l'Hospital.

---

L'Equip del Museu Arxiu de Santa Maria per l'extracte del Ple Municipal del dilluns dia 6 de Novembre publicat en un periòdic local va tenir coneixement que en aquest Ple s'havia aprovat un Dictamen en el que s'insinuava la possibilitat de demurrir l'església de l'Hospital.

En base a aquell Dictamen l'Equip del Museu Arxiu s'ha dirigit a l'Il.lustre Sr. Alcalde de la Ciutat i al Sr. President de la Junta Administrativa de l'Hospital manifestant:

-Que s'oposa total i absolutament a aquella possibilitat.

-Que creu que ja de per sí mateix és gravíssim que l'Ajuntament de la Ciutat, responsable directe de la salvaguarda del Patrimoni Cultural de Mataró, consideri la possibilitat de l'enderroc de l'Església de l'Hospital, encara que la consideració vingui matitzada per la constitució d'una comissió i una posterior consulta a l'opinió pública, i més quan la propietat de l'Hospital és de Patronat Municipal, i per tant, directa o indirectament l'Ajuntament és responsable de la seva conservació.

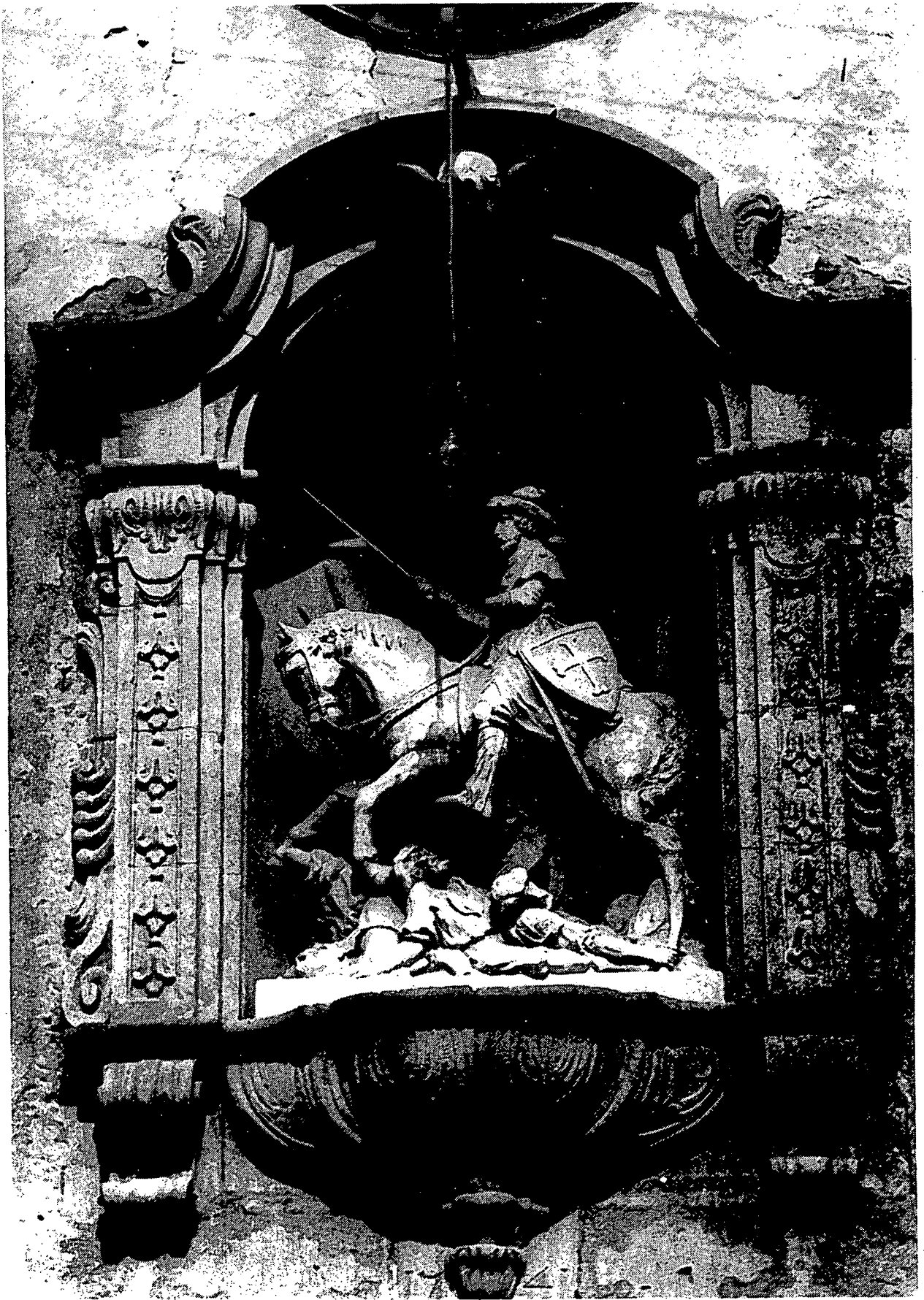
-Que l'Hospital de Sant Jaume i Santa Magdalena és una institució mataronina amb gairebé tres segles d'existència, creada en base al llegat fet l'any 1.644 pel mataroní Mossèn Jaume Sala. Que els edificis actuals foren iniciats a finals del segle XVII i l'església inaugurada l'any 1.747. Que les successives generacions de mataronins hi feren continuades aportacions de manera que institució i edificis han arribat a nosaltres.

-Que encara que l'església i demés edificis de l'Hospital no són en sí mateixos obres d'una màxima importància arquitectònica, es construïren a la mesura de la Ciutat i són en part imatge de la mateixa. Són per tant Patrimoni Cultural de la Ciutat, i per tant indesestructibles.

-Que és un fet conegut que l'Hospital necessita avui incrementar l'espai que utilitza i que els edificis actuals ja no permeten més ampliacions. A partir d'aquest fet només pot imposar-se una línia d'actuació: construir un nou hospital, deixant els actuals edificis convenientment restaurats o remodelats, per a un altre us públic. És possible que aquesta línia d'actuació, per motius econòmics no pugui tenir-se en compte a curt plaç però és evident que, a la llarga, s'imposa com la única vàlida.

Ademés, i en funció de tota aquesta problemàtica, ha cregut oportú de publicar en els presents "FULLS" el "Testament de Mn. Jaume Sala prevere de Mataró", acta fundacional de l'actual Hospital.

Equip del Museu Arxiu de Santa Maria.



CAPELLA DE SANT JAUME A LA FAÇANA DE L'ESGLÉSIA DE L'HOSPITAL.

Foto: Miquel Sala - Museu Arxiu de Sta. Maria.