

## el pi gros del Sant Crist o quan les coses no es fan bé



El Pi Gros.  
Foto: Oriol Bassa

**S**í, el Pi Gros del Sant Crist (*Pinus pinea*), el pi més gran dels diferents exemplars que hi ha a l'entrada sud d'Argentona, s'ha mort, i segurament, també hi té molt a veure com s'han fet les coses des que es van presentar els primers símptomes, al passat novembre.

Primer de tot, cal saber que aquest arbre no és un arbre qualsevol, sinó que és un Arbre Monumental Catalogat d'Interès Comarcal i Local, i que ha estat tractat darrerament amb la màxima protecció d'element natural d'Argentona, amb el Codi A2-01. Té unes dimensions considerables, prop de 260 cm. de perímetre de soca, i més de 12 metres d'alçada.

Quan un Arbre Monumental té alguna patologia o problema fisiològic d'importància, el primer que cal fer és demanar a un expert que en determini la causa. I per fer-ho, es pot sol·licitar l'assessora-

ment de tècnics privats o públics, com els del Servei de Protecció dels Vegetals de la Generalitat de Catalunya, que fan aquest tipus d'assessorament de forma tècnica, diligent i gratuïta. Una vegada s'identifica la causa (o causes), és quan es procedeix a fer el tractament més adequat per poder resoldre el problema i recuperar l'estat de l'arbre.

En el cas que ens pertoca, el Pi Gros del Sant Crist, tenim coneixement que es va demanar un informe a Ferrovial (a la qual pertany Cespa, empresa concessionària del servei de jardineria municipal), en el qual constava explícitament que, revisat l'arbre el mes de novembre passat, no se li veia presència de fongs, ni d'insectes. Tanmateix, consta a l'informe que se li va fer un tractament de coure a les arrels i un altre tractament de coure a les fulles. Desconeixem el producte en concret, la dosi i la data del tractament, ja que no surten a l'informe, ni tampoc el nom i la categoria professional del tècnic o tècnics que van redactar l'informe i van dirigir els tractaments. Posteriorment, es va demanar la determinació de les patologies als tècnics del Servei de Protecció dels Vegetals de la Generalitat de Catalunya, però sense resultat evident.

Un representant de l'Ajuntament comentava que: "...aquest arbre és com una persona de 100 anys, vella, que tota la vida ha viscut malament..." Doncs, no és ben bé així: aquest arbre no era vell, pel que pot arribar a viure un pi pinyer (fins a 500 anys) i mai ha viscut malament, perquè

sinó no hagués arribat a créixer amb les dimensions que té ara, ni hagués tingut la vigoria que tenia fa uns mesos. És clar que tenia una part de les arrels en un talús i una altra part sota una carretera asfaltada, però així ha estat al llarg dels darrers 50 anys, sense presentar cap símptoma.

Per tot això, podem constatar que no s'han fet bé les coses, quan:

- A hores d'ara no sabem encara si el va atacar un fong, un insecte o bé algun brètol el va enverinar.

- Es va demanar tard l'informe als tècnics del Servei de Protecció dels Vegetals, de la Generalitat de Catalunya, malgrat que l'assessorament era gratuït.

- Es va fer un tractament, quan es desconeixien les causes que causaven els danys a l'arbre.

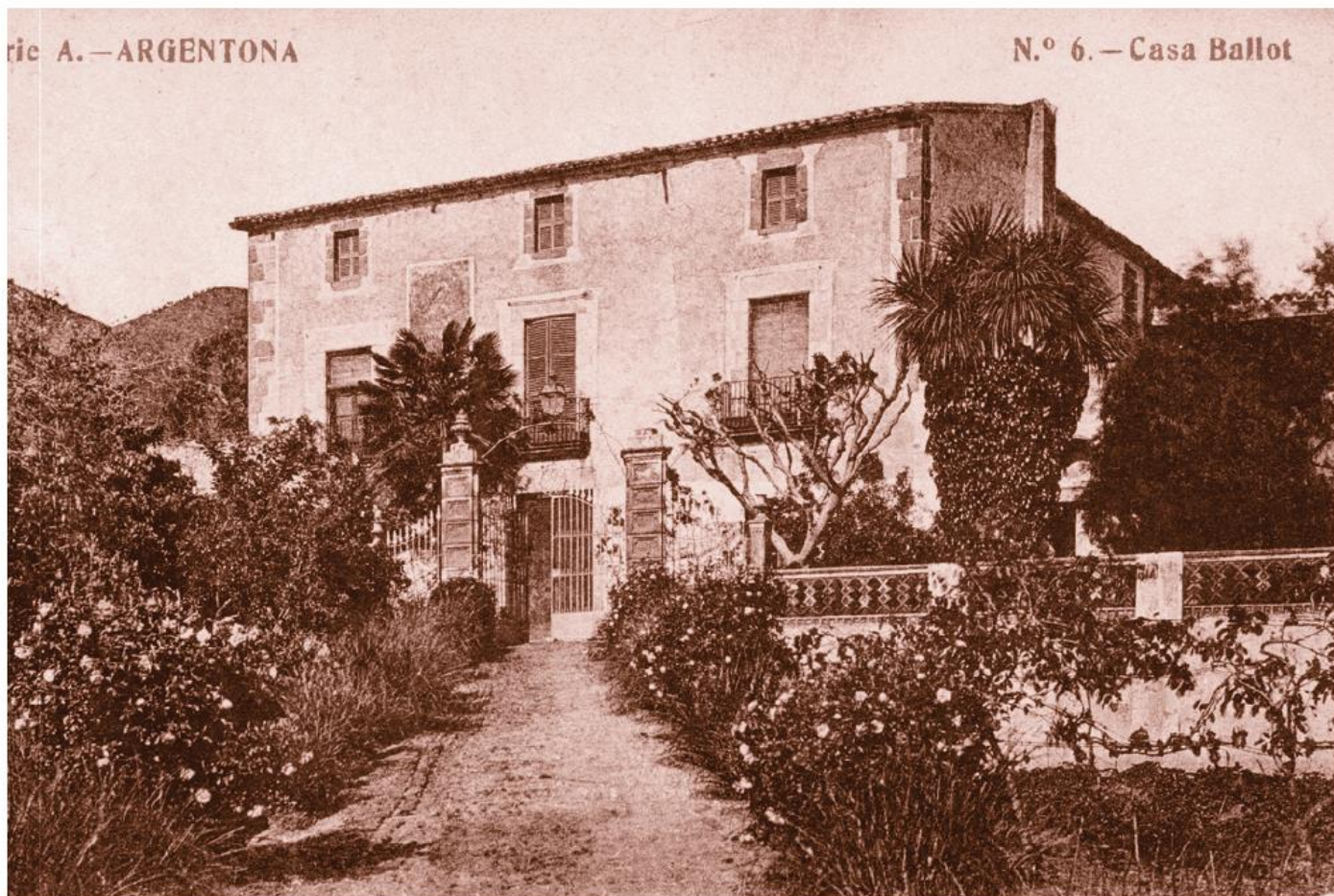
- No es va informar al Consell Municipal de Patrimoni que un Element Natural Catalogat, de propietat municipal, estava patint una patologia que el portaria a la seva desaparició.

Aquest arbre, que ha format part de les postals d'Argentona des que es va inventar la fotografia, i que va veure passar soldats francesos a l'època de la Guerra del Francès, soldats carlistes i l'exèrcit republicà i l'exèrcit franquista, el tramvia..., aviat només el podrem trobar en les fotografies i els llibres d'història.

El Pi Gros del Sant Crist s'ha mort, però entre tots, hem d'intentar que això no torni a passar amb un altre arbre catalogat. Som responsables de protegir el nostre patrimoni, ja sigui arquitectònic, històric o natural.

Série A.—ARGENTONA

N.º 6.—Casa Ballot



Can Ballot. Postal Madriguera (~1908). Arxiu Enric Subiñà

Série B.—ARGENTONA

N.º 3.—Casa "Peix"



Can Peix. Postal Madriguera (~1908). Arxiu Enric Subiñà

