

FOTOGRAFIA HISTÒRICA: EL PASSEIG DE MANRESA

a cura de Marc Torras i Serra



El passeig vist des del davant de l'actual edifici del Conservatori.
Aquesta és una de les primeres fotografies que es conserven del Passeig.
Possiblement pugui datar-se com de finals del segle XIX. (foto: A.H.C.M.).

En el present article recollim diverses imatges del primer tram del Passeig de Pere III de Manresa, un dels llocs més coneguts i freqüentats per l'estiu dels manresans.

Nascut dins del marc de l'expansió urbana de la Manresa de finals del segle passat, i envoltat d'una forta especulació urbanística, va ser inaugurat l'any 1891, cobrint part del torrent de Predicadors.

Ben aviat esdevingué un dels carrers més importants de l'eixample de la ciutat, ja que a les finques dels seus voltants s'hi anaren instal·lant les famílies més acomodades de la ciutat.

Així, a començaments de segle els industrials, comerciants i propietaris de més pes de la ciutat hi feren edificar importants casals modernistes, alguns dels quals, a hores d'ara, ja han desaparegut. Amb tot, i malgrat no ser residencials, els dos edificis més representatius d'aquesta alta societat de la Manresa de principis de segle, i que encara queden dempeus, són el Casino i el Gran Teatre Kursaal.

Amb el pas del temps, moltes de les cases de començaments i mitjans de segle han estat substituïdes per altres de més actuals. Així mateix, recentment, l'any 1987 es va inaugurar la

nova pavimentació amb rajoles, substituint l'anterior d'asfalt que hi havia. Per aquest motiu, i després d'aquesta remodelació, el Passeig ha quedat com a via exclusivament peatonal.

En aquests moments, el que fa gairebé cent anys havia estat l'eixample de la ciutat, podríem dir que a hores d'ara és un dels centres neuràlgics de la mateixa. Amb tot, i malgrat un Casino semi-ruïnós, el primer tram del Passeig continua sent una de les vies urbanes més importants de Manresa, tant pel que fa a la categoria dels seus edificis, com pel tipus de serveis que aquests acullen.



Una altra imatge del Passeig des del mateix lloc en una fotografia de la dècada dels 20. Aquí podem observar com ja ha estat edificada la casa de la cantonada amb el carrer Canonge Mulet, al darrera de la qual hi ha l'edifici de la Banca Arnús. Així mateix també podem veure-hi un dels primers quioscs de begudes que s'instal·laren al Passeig. (foto: A.H.C.M.)

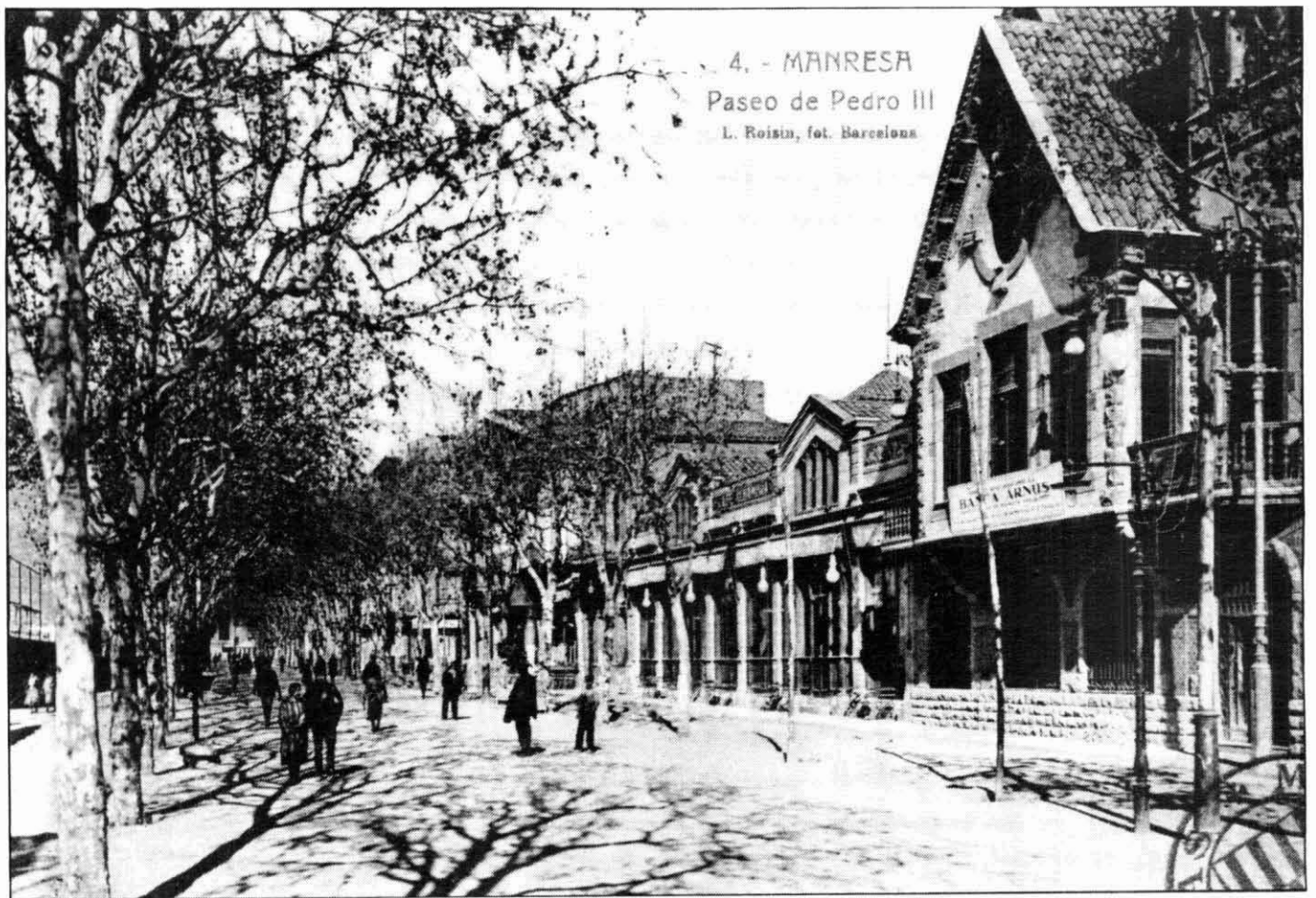


Foto de la dècada dels 20, en ella hi veiem amb més detalls les façanes de la Banca Arnús i del cafè Alhambra. (foto: A.H.C.M.).



Com es pot veure en aquesta imatge, possiblement de la dècada dels 20, el Passeig des de ben aviat fou un lloc on s'hi feren actes de tot tipus, com és el cas d'aquesta "jura de bandera". (foto: A.H.C.M.)



Una imatge dels anys de la República. (foto: Gamisans, A.H.C.M.)



En una fotografia dels anys 50, la cruïlla del Passeig i el carrer Guimerà. En primer terme, la desapareguda farola que durant molts anys donà renom a aquest àmbit ciutadà (foto: Garcia-Garrabella, A.H.C.M.).



Una vista aèria del Passeig des del mateix lloc, amb Montserrat al fons. (foto: Soler. A.H.C.M.).



El quiosc del mig, en una imatge datable dels anys 50. (foto: Gamisans. A.H.C.M.).



Dues fotografies dels anys 1969 i 1971, respectivament, imatges que reflecteixen l'ambient festiu del Passeig. (fotos: Quintana Torres, A.H.C.M.).