

Tèxtil-Web

Textil-Web

Les possibilitats que Internet ofereix com a font d'informació, forma de localitzar materials i adreces o, simplement, saber què passa en altres indrets del món, s'han comentat fins a l'infinit.

Però fer aquesta recerca no sempre és fàcil si no disposem ja de certs referents. Ve a ser com visitar una ciutat nova de la que ho desconeixem absolutament tot. Portar a l'agenda uns quants llocs ja recomanats fa que el temps et rendeixi molt més (o, al menys, aquesta és la sensació que fa).

TEXTILWEB és una nova secció de la revista que pretén ser aquest punt de referència per a les persones connectades a Internet interessades en els temes tèxtils d'una forma àmplia i general. Així doncs, aquí teniu unes quantes adreces:

Las posibilidades que Internet ofrece como fuente de información, forma de localizar materiales y direcciones o, simplemente, saber qué pasa en otros lugares del mundo, se han comentado hasta el infinito.

Pero hacer esta búsqueda no siempre es fácil si no disponemos de ciertas referencias previas. Es como visitar una ciudad nueva de la que desconocemos absolutamente todo. Llevar en la agenda unos cuantos lugares ya recomendados hace que el tiempo nos cunda mucho más (o, al menos, ésta es la sensación que nos da).

TEXTILWEB es una nueva sección de la revista que busca ser este punto de referencia para las personas conectadas a Internet interesadas de una forma amplia y general en los temas textiles. Así pues, aquí van unas cuantas direcciones:

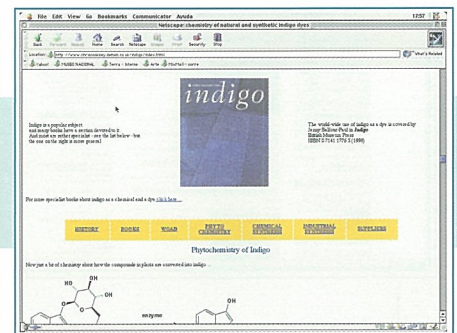
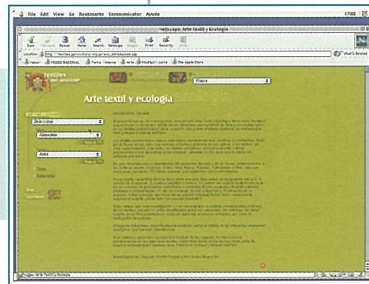
<http://textiles.perucultural.org.pe/index1.htm>

Pàgina en castellà del MNAAPH (Museo de Antropología, Arqueología y Historia de Perú), amb diferents apartats que permeten fer un recorregut tèxtil per les cultures precolombines, visualitzar un quadre cronològic de l'antic Perú, "apadrinar" un teixit per a la seva restauració... Cada imatge va acompanyada d'una explicació històrica de l'època corresponent i una petita fitxa tècnica de la peça. Sobre cada una d'aquestes es pot fer un zoom que permet apreciar-les millor. Les imatges són de bona qualitat i el temps per carregar-les acostuma a ser breu. Tot plegat ajuda a gaudir d'aquesta pàgina i de les magnífiques peces que s'hi presenten.



<http://textiles.perucultural.org.pe/index1.htm>

Página en castellano del MNAAPH (Museo de Antropología, Arqueología y Historia del Perú), con diferentes apartados que permiten hacer un recorrido textil por las culturas precolombinas, visualizar un completo cuadro cronológico del antiguo Perú, "apadrinar" un tejido para su restauración... Cada imagen va acompañada de una explicación histórica de la época correspondiente y una pequeña ficha técnica de la pieza. Sobre cada una de ellas se puede hacer un zoom que permite apreciarlas mejor. Las imágenes son de buena calidad y el tiempo necesario para visualizarlas acostumbra a ser breve. Todo ello ayuda a disfrutar de esta página y de las magníficas piezas que en ella se nos presentan.



<http://www.chriscooksey.demon.co.uk>

Pàgina en anglès que tracta dels tints naturals. Hi trobarem la història de l'indi, la púrpura, el múrex i els líquens, amb la seva composició química i espectrografia. A més a més, informa sobre llibres relacionats i dona adreces on es poden aconseguir els diferents materials. Incorpora la pàgina de l'ASSOCIATION OF RESEARCHERS INTO DYES IN HISTORY AND ARCHEOLOGY, amb l'índex de la revista que publiquen, així com informació sobre els seus congressos.

<http://www.chriscooksey.demon.co.uk>

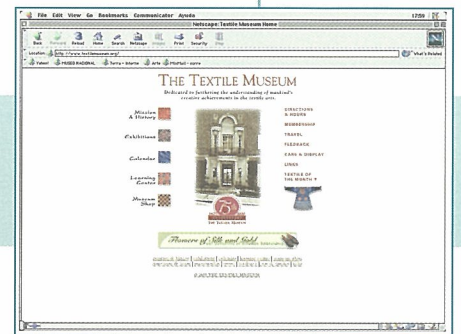
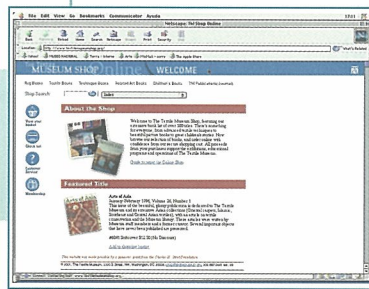
Página en inglés dedicada a los tintes naturales. En ella encontraremos la historia del índigo, la púrpura, el múrex y los líquenes, con su composición química y su espectrografía. Además, informa sobre libros relacionados con el tema y aporta direcciones donde conseguir los diferentes materiales. Incorpora la página de la ASSOCIATION OF RESEARCHERS INTO DYES IN HISTORY AND ARCHEOLOGY, con el índice de la revista que publican, así como información sobre sus congresos.

<http://www.textilemuseum.org>

El TEXTILE MUSEUM DE WASHINGTON dispone de una página propia donde podemos conocer su historia y las piezas más emblemáticas de su colección, acceder a las exposiciones en curso, "saltar" a otras páginas de interés o dar un vistazo a los artículos en venta de su tienda.

<http://www.textilemuseum.org>

El TEXTILE MUSEUM DE WASHINGTON disposa d'una pàgina pròpia on podem conèixer la seva història i les peces més emblemàtiques que conserva, també podem accedir a les exposicions en curs, "saltar" a altres pàgines d'interès o fer una ullada als articles en venda a la seva botiga.



<http://soton.ac.uk/~wsart/tcc.tcchome.htm>

És l'adreça del THE TEXTILE CONSERVATION CENTRE. Ubicat fins fa un any a Hampton Court Palace, ha traslladat la seva adreça a Winchester, vinculant-se a la Universitat de Southampton. Centre de referència per qui es vulgui dedicar a la restauració tèxtil, imparteix també cursos de postgrau sobre Cultura Material i Disseny. Tota la informació referent als estudis, requeriments d'accés, cursos d'estiu, programes... la podeu consultar a la seva pàgina.

<http://soton.ac.uk/~wsart/tcc.tcchome.htm>

Es la dirección del THE TEXTILE CONSERVATION CENTRE. Ubicado hasta hace poco más de un año en Hampton Court Palace, ha trasladado su sede a Winchester, vinculándose a la Universidad de Southampton. Centro de referencia para quien quiera dedicarse a la restauración textil, imparte también cursos de posgrado sobre Cultura Material y Diseño. Toda la información referente a estudios, requisitos de acceso, cursos de verano, programación... se puede consultar en esta página.

I per descomptat, us recomanem la consulta de les nostres pàgines web:

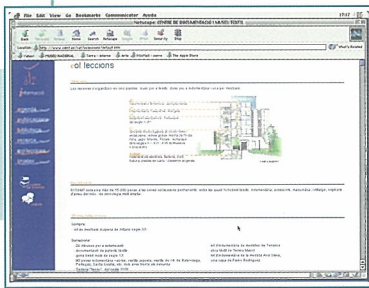
<http://www.cdmt.es>

on trobareu les activitats, exposicions, publicacions, horaris... del CENTRE DE DOCUMENTACIÓ I MUSEU TÈXTIL DE TERRASSA.

Y como no, recomendar la consulta de nuestra página web:

<http://www.cdmt.es>

donde hallaréis las actividades, publicaciones, exposiciones, horarios... del CENTRE DE DOCUMENTACIÓ I MUSEU TÈXTIL DE TERRASSA.



<http://imatex.cdmt.es>

des de la que podeu accedir a les nostres col·leccions.



<http://imatex.cdmt.es>

desde la que podéis acceder a nuestras colecciones.

