

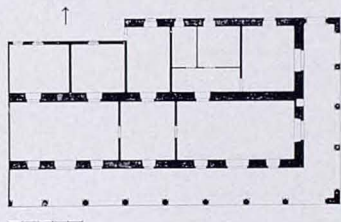
Arquitectura del siglo XX en la isla de Ibiza (núms. 124 al 151)

Faro del Botafoc.
Illa d'es Botafoc.
Municipio de Ibiza.
Emilio Pou, Ingeniero. 1861.



124

Can Toni d'En Portmany.
Sant Rafel de Forca.
Junto a la carretera de Ibiza a Sant Antoni.
de Portmany, km 7.
Constructor, Toni d'En Portmany.
≈ 1931.



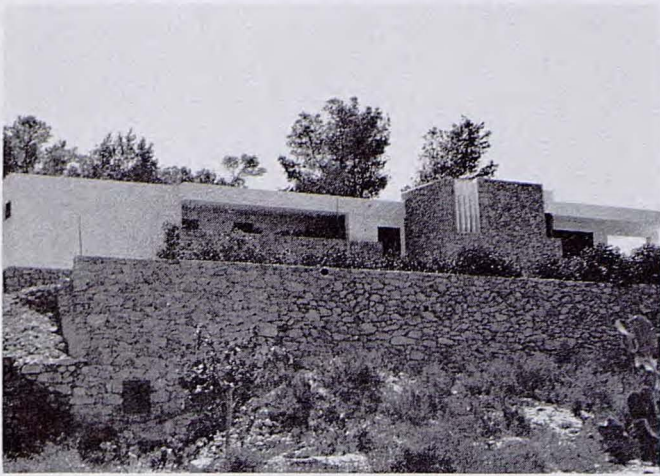
125

Es Campet.
Junto a la carretera de Ibiza a Sant Antoni.
de Portmany, km 11.
≈ 1940.

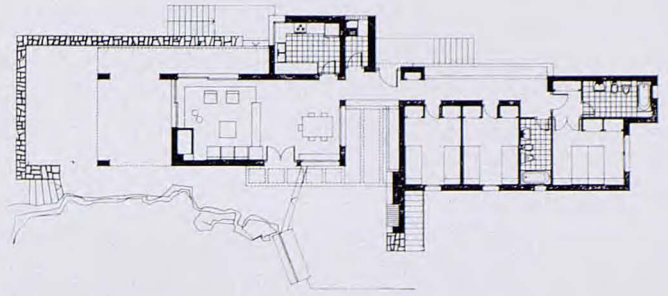


126

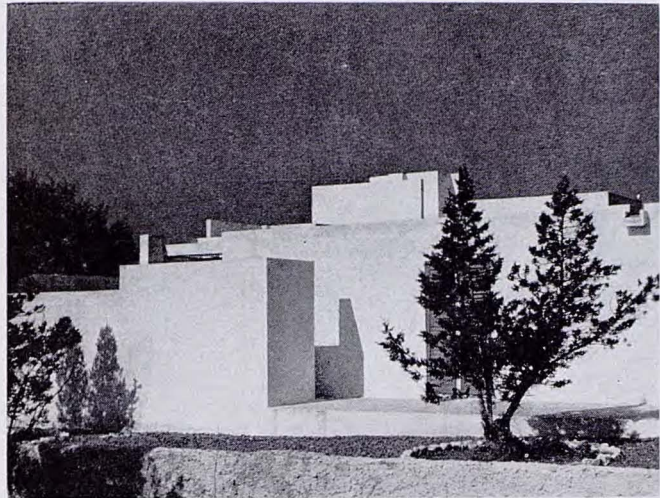
127



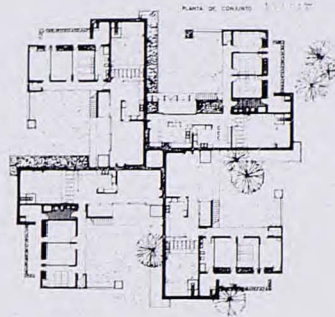
Casa en Cap Martinet.
Cap Martinet - Can Pep Simó.
Municipio de Santa Eulària d'es Riu.
Emilio Donato Folch, Javier Boix Pons, Arquitectos.
1961-1962.



128



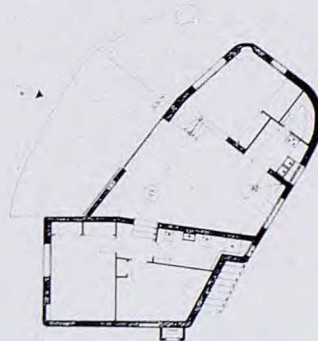
Cuatro apartamentos.
Camino de Benimussa, a 4 km de Sant Antoni de Portmany.
Municipio de Sant Antoni de Portmany.
Emilio Donato Folch, Javier Boix Pons, arquitectos.
1962-1963.



129



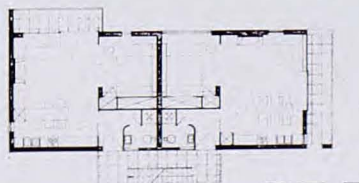
Casa Churruga.
Portinatx.
Municipio de Sant Joan de Labritja.
Germán Rodríguez Arias, Arquitecto. 1962.



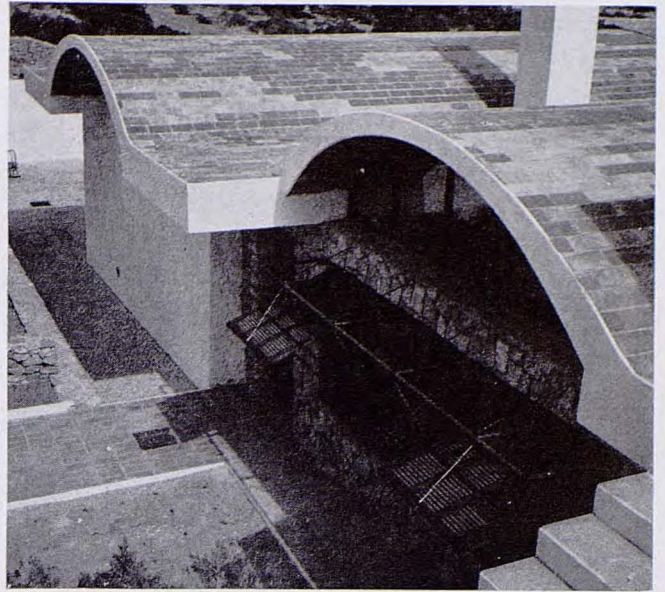
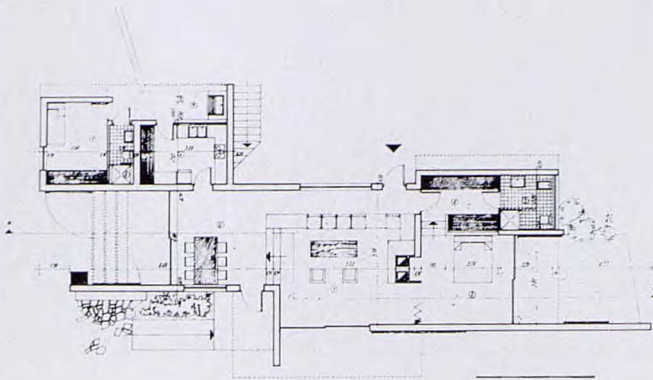
130



Apartamentos.
Barrio de Ca N'Escandell.
Junto a la carretera de Ibiza al Aeropuerto, km 2.
Erwin Broner, Raimon Torres Torres, Arquitectos. 1963.



«Ses Voltes».
Cala Carbó.
Municipio de Sant Josep de sa Talaia.
Raimon Torres Torres, Arquitecto. 1964-1965.



131

Can Mariano Costa.
Vénda d'Arabi.
Municipio de Santa Eulària d'es Riu.
Rolph Blakstad, Diseñador y Arquitecto. 1970-1974.

- Ver casa Blakstad.
- Can Miquel de Sa Font de Morna.
Morna.
Parroquia de Sant Carles de Peralta.
Municipio de Santa Eulària d'es Riu.
1965-1977.



132

Urbanización Can Pep Simó.
Cap Martinet.
Municipio de Santa Eulària d'es Riu.
Proyecto de la Urbanización: José Luis Sert López.
1964.

- | | |
|-------------------|---|
| 133 ₁ | Casa Jutta.
Josep Lluís Sert López, Arquitecto. 1965. |
| 133 ₂ | Casa Valls.
Josep Lluís Sert López, Arquitecto. 1968. |
| 133 ₃ | Casa Gomis.
Josep Lluís Sert López, Arquitecto. 1968. |
| 133 ₄ | Casa Sert.
Josep Lluís Sert López, Arquitecto. 1968. |
| 133 ₅ | Casa Francisco Sert.
Josep Lluís Sert López, Arquitecto. 1968. |
| 133 ₆ | Casa Blanca.
Germán Rodríguez Arias, Arquitecto. 1968. |
| 133 ₇ | Casa Zao - Wo - Ki.
Josep Lluís López. 1968. |
| 133 ₈ | Casa Zalewski.
Joseph Zalewski, Arquitecto. 1970. |
| 133 ₉ | El Bungalow.
Germán Rodríguez Arias, Arquitecto. 1969. |
| 133 ₁₀ | Casa Marcarelli.
Jean Jaques Copetta, Arquitecto. 1970. |
| 133 ₁₁ | Apartamentos «Es Fumerals».
Josep Lluís Sert López, Arquitecto. 1970. |
| 133 ₁₂ | Casa Illescas.
Albert Illescas de la Morena, Arquitecto. 1969. |
| 133 ₁₃ | Casa Gutiérrez.
Jean Jacques Copetta, Arquitecto. 1972. |
| 133 ₁₄ | Casa Dodane.
Erwin Broner, Arquitecto. 1971. |
| 133 ₁₅ | Apartamentos (ses veles).
Ferran de los Santos Arnau, Juan María
Pancual Canellas, Arquitectos. 1976-1978. |
| 133 ₁₆ | Viviendas sa Talaia.
Javier Flaquer Viver, Arquitecto. 1979. |

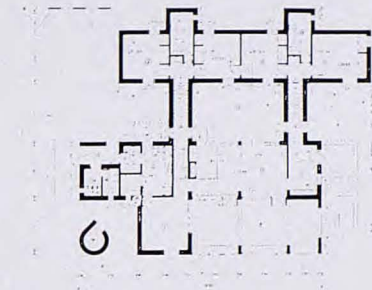


133



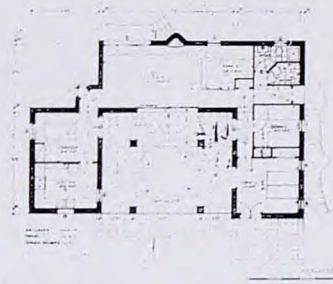
Vista del conjunto

133 a



Casa Gomis

133 b

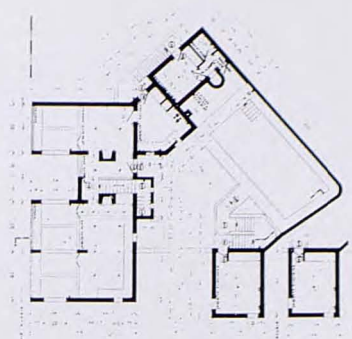


Casa Blanca

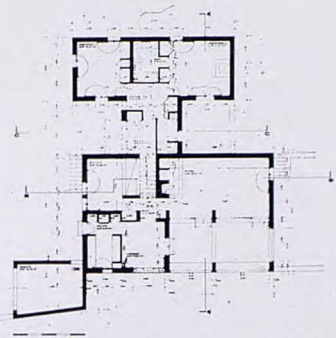
133 c



Casa Zao - Wo - Ki



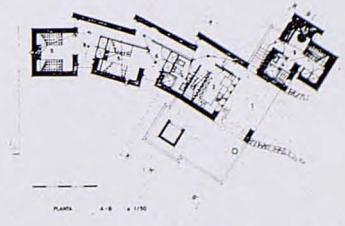
Casa Sert



Casa Zalewski 133 8



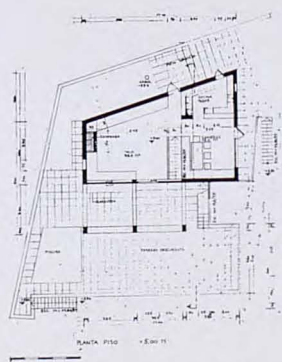
Bungalow 133 9



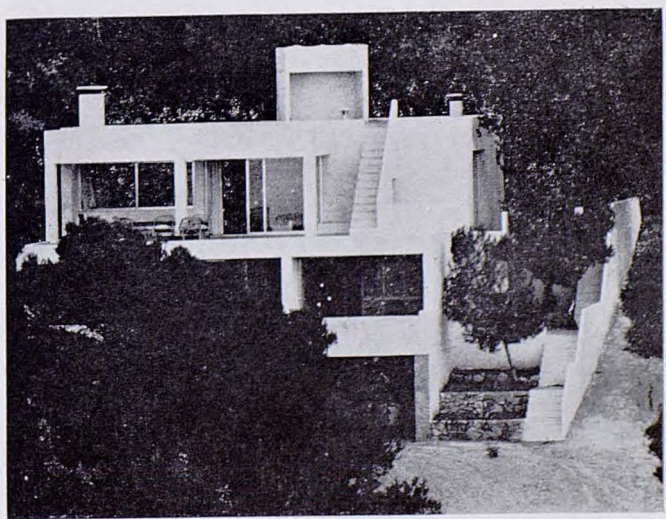
Casa Illescas 133 12



Es Fumerals



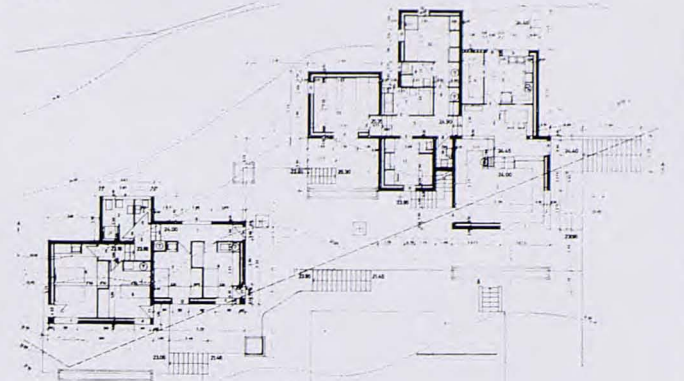
Casa Dodane



134



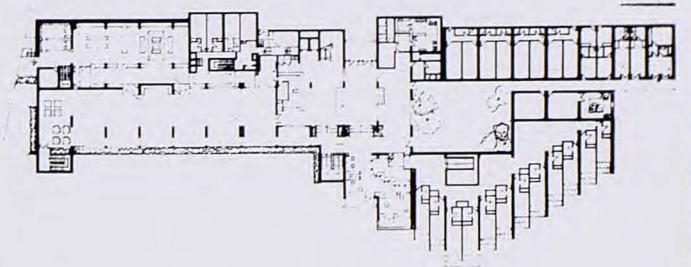
«La Sargantana».
Parroquia de Sant Rafel de Forca.
Raimon Torres Torres, Patricia Arklie, Arquitectos.
1967.



135



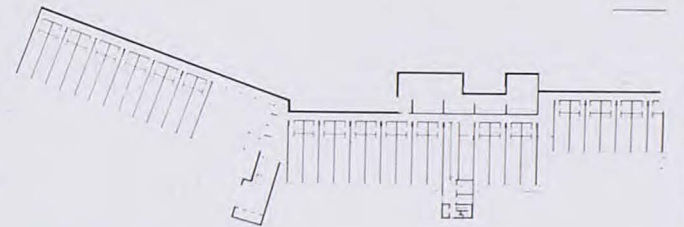
Hotel «El Corso».
Illa Grossa - Ses Casases - Talamanca.
Municipio de Ibiza.
Raimon Torres Torres, Patricia Arklie, Arquitectos.
1967-1969.



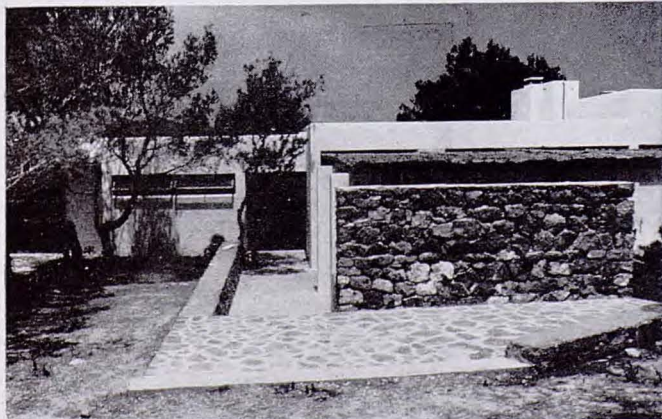
136



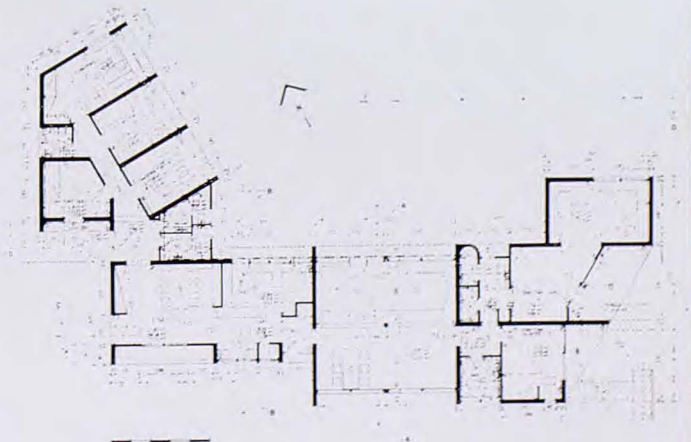
Hoteles «Cartago» y «Galeón».
Port de Sant Miquel de Balansat
Raimon Torres Torres, Patricia Arklie, Arquitectos.
1968-1970.



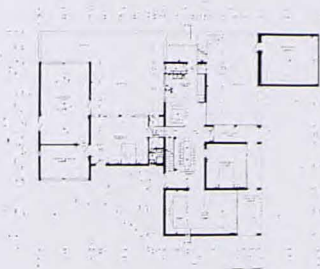
137



Casa Paniker.
Es Figueral.
Municipio de Santa Eulària d'es Riu.
Erwin Broner, Arquitecto. 1969.

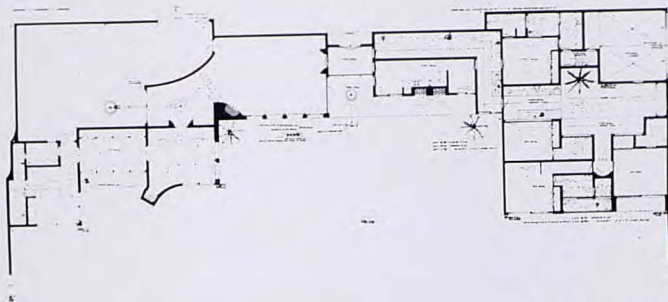


Casa Tur Costa.
 Parroquia de Jesús.
 Municipio de Santa Eulària d'es Riu.
 Erwin Broner, Arquitecto. 1970.



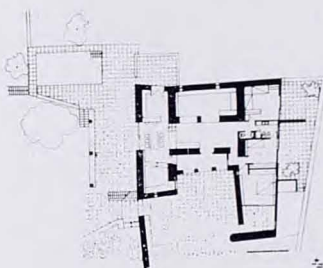
138

Ca N'Embarcador.
 Platges de Comte.
 Municipio de Sant Josep de sa Talaia.
 Javier de Olasso, Diseñador.
 Luis Cervera Miralles, Arquitecto. 1970.



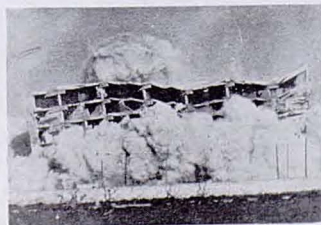
139

Ca Na Putxa.
 Parroquia de Jesús.
 Municipio de Santa Eulària d'es Riu.
 Erwin Broner, Arquitecto. 1970.



140

Ruinas de Hotel.
 Platja d'En Bossa.
 Municipio de Sant Josep de sa Talaia.
 Juan Torres Llodrà, Ingeniero autor de la voladura
 15 horas 37 minutos, día 8 de febrero de 1971.
 200 kg de dinamita-goma 1-735 taladros
 975 detonadores con microrretardo.



141

142



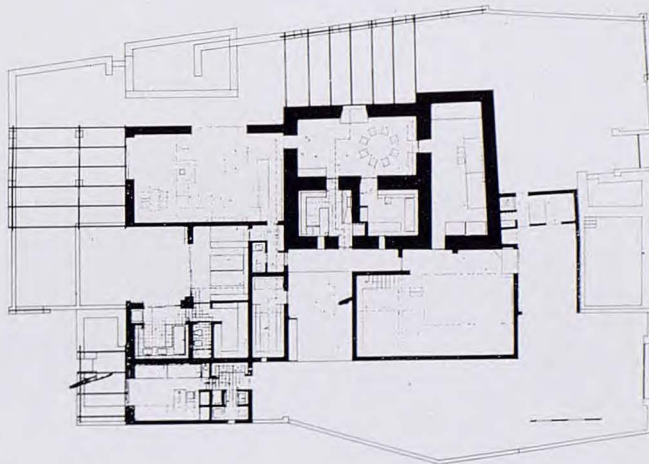
Casas - Le Carrioux, y Lloll,
 Cala Sant Vicent.
 Parroquia de Sant Vicent de sa Cala.
 Municipio de Sant Joan de Labritja.
 Constantine Wallace, Arquitecto. 1971-1972.



143



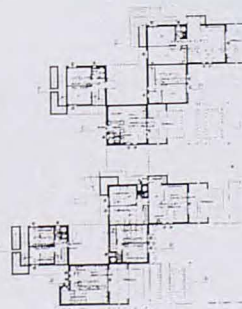
Casa Bechtold.
 Can Cardona.
 Parroquia de Sant Carles de Peralta.
 Municipio de Santa Eulària d'es Riu.
 Erwin Bechtold, Diseñador. 1971-1977.



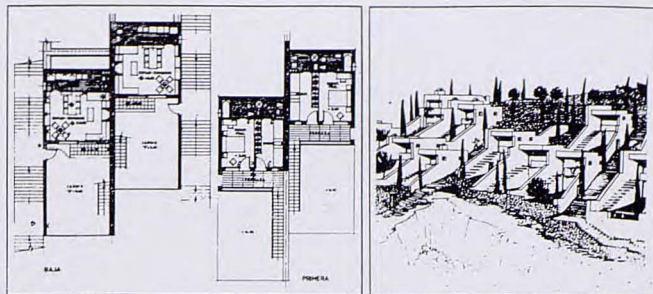
144



Apartamentos «Sa Palmera».
 Sa Canal - Ses Salines.
 Municipio de Sant Josep de sa Talaia.
 Antonio Moragas Spá, Ana Soler Sallent,
 Jesús Suárez Urbani, Arquitectos. 1971-1972.



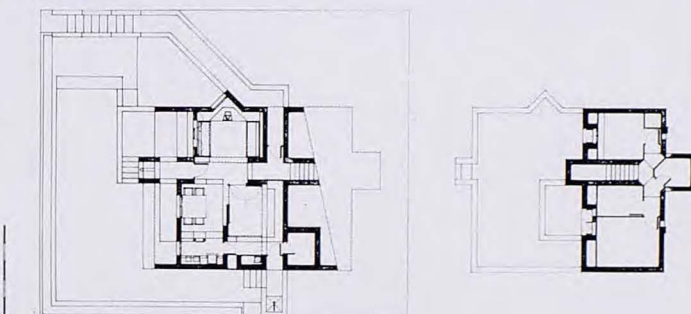
145.



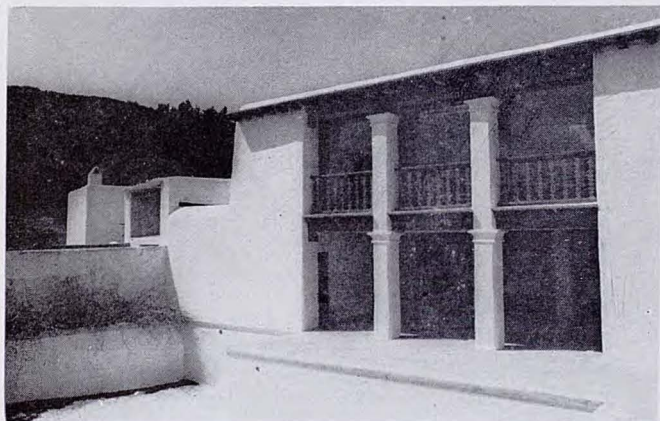
146



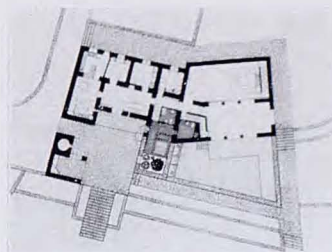
Casa Regina.
Can Martinet.
Municipio de Santa Eulària d'es Riu.
José Antonio Martínez Lapeña, Elías Torres Tur,
Arquitectos. 1972.



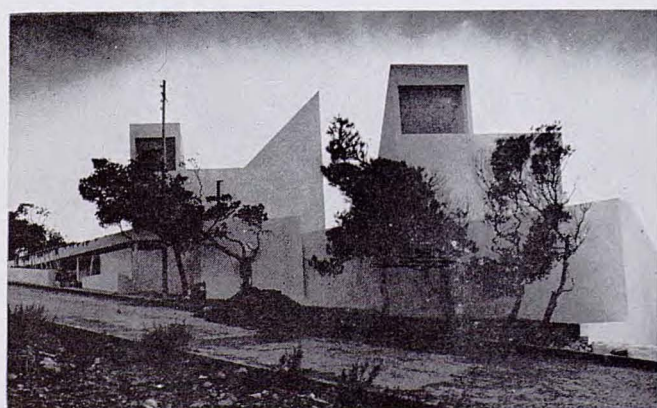
147



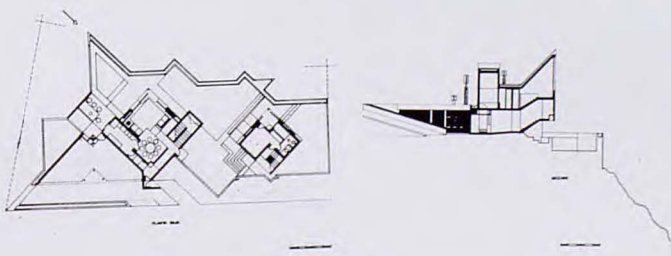
Ca Na Vilda Curta.
Atzaró de Dalt.
Municipio de Santa Eulària d'es Riu.
Polph Blakstad, Diseñador.
1973.



148



Casa Van Den Driessche.
Cala Molí.
Municipio de Sant Josep de sa Talaia.
José Antonio Martínez Lapeña, Elías Torres Tur,
Arquitectos. 1970-1973.



Urbanización Caló d'En Real.
 Caló d'En Real.
 Municipio de Sant Josep de sa Talaia.
 Proyecto de urbanización: André Jacqmain,
 Arquitecto, 1974.
Poblado «Esparta».
 André Jacqmain, Arquitecto. 1975.

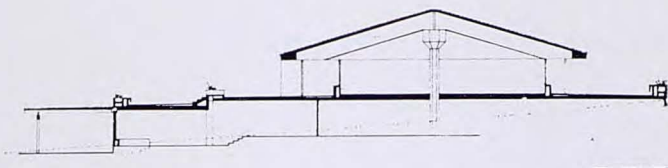


149 1

La Estrella
 Federico Correa Ruiz, Alfonso Milá Sagnier,
 Arquitectos. 1876.
 * Ver Apartamentos «Bosque» de los mismos
 autores. 1978.



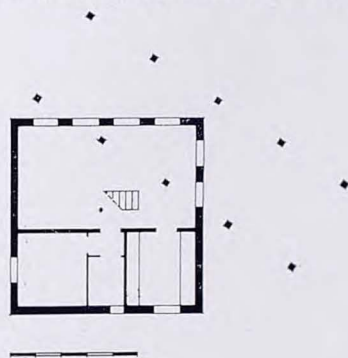
149 2



Casa Entela.
 Parroquia de Jesús.
 Municipio de Santa Eulària d'es Riu.
 Víctor Rahola Aguadé, Arquitecto. 1977-1979.



150



Casa M. Matutes - N. Mestre.
 Cala Vedella.
 Municipio de Sant Josep de sa Talaia
 Javier Ferrándiz Gabriel, Bartolo Mestre Mari,
 Arquitectos. 1977-1980.



151

