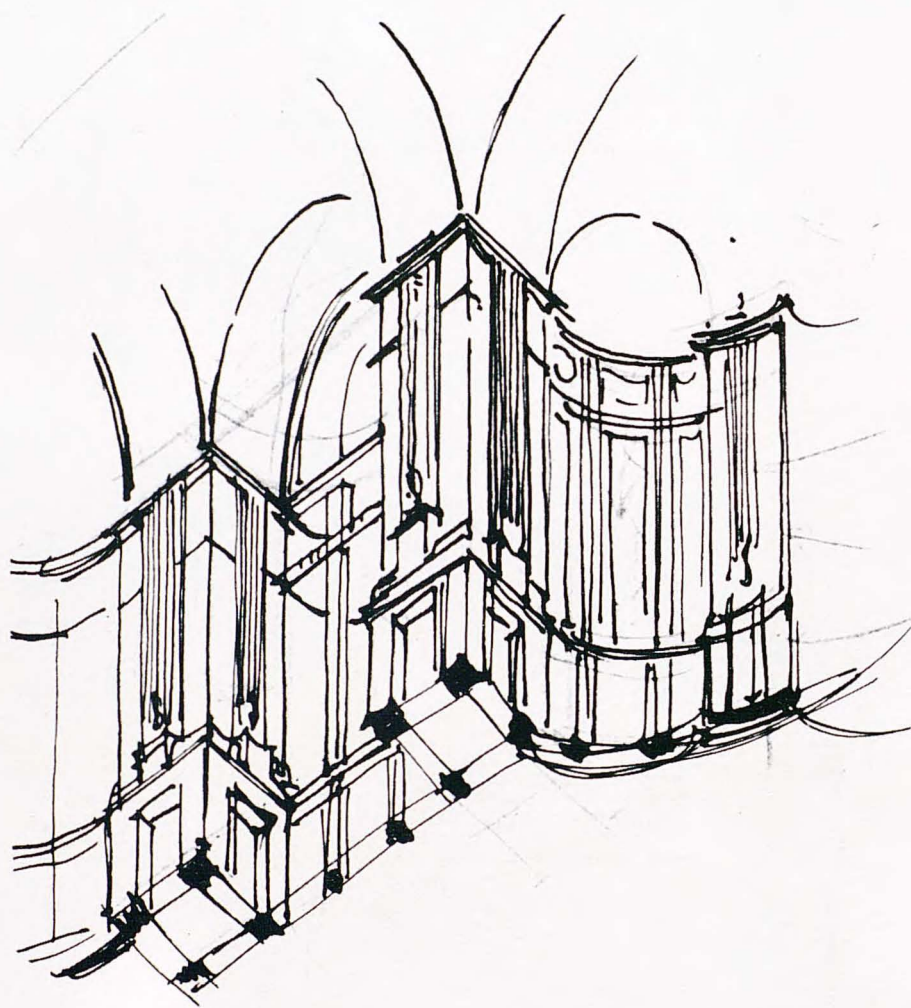


LA FORMACIÓ

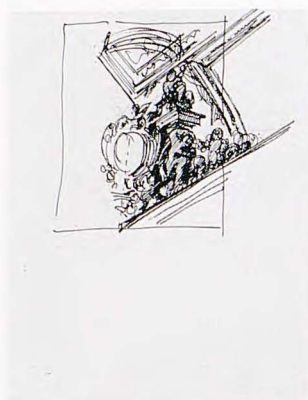
La formació acadèmica
a l'Escola d'Arquitectura



LA FORMACIÓ ACADÈMICA A
L'ESCOLA D'ARQUITECTURA.
Estudi de detall d'ornamentació.

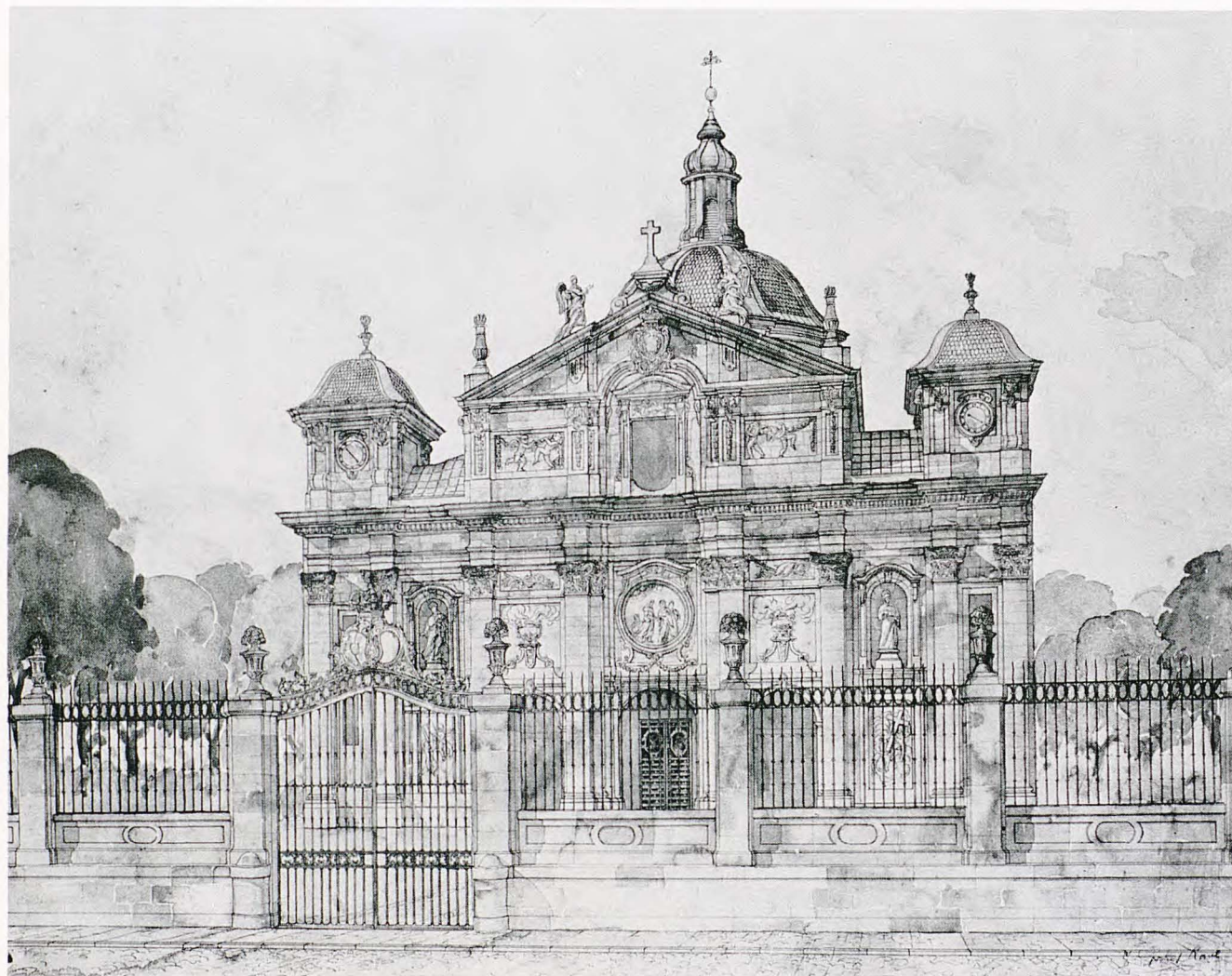
Any 1922-23

«Boceto para la decoración de un ángulo de una bóveda esquifada».
Professor: Josep M.^a Jujol.



LA FORMACIÓ ACADÈMICA A
L'ESCOLA D'ARQUITECTURA.
Perspectiva d'església.

Any 1924-25



LA FORMACIÓ ACADÈMICA A
L'ESCOLA D'ARQUITECTURA.
Desenvolupament d'un tema típic
de l'ensenyament clàssic.

Any 1925-26

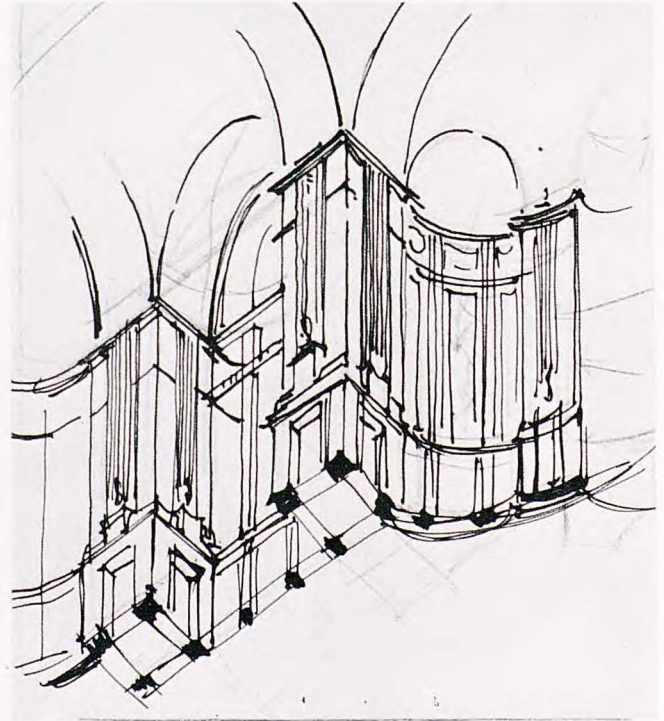
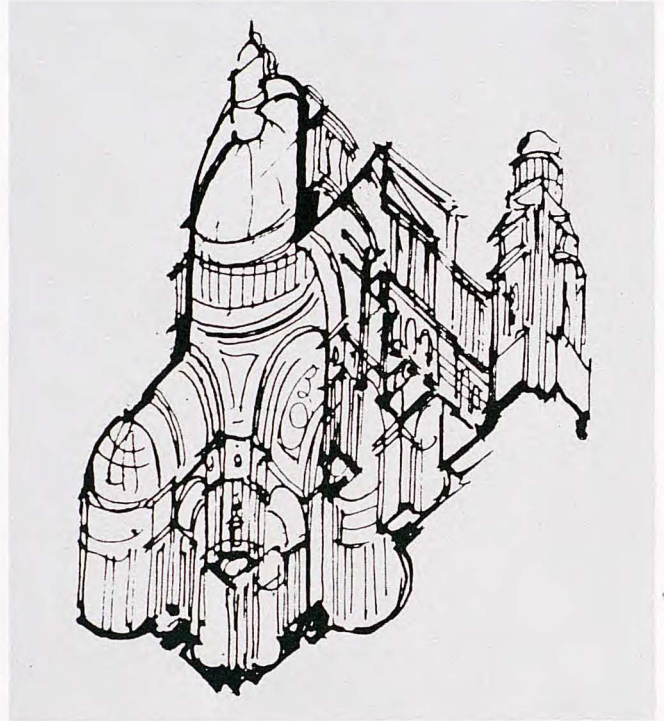
Ampliació fotogràfica d'un croquis
(de 20 x 30 cm), de preparació de l'axonomètrica
d'una església de planta central.



LA FORMACIÓ ACADÈMICA A
L'ESCOLA D'ARQUITECTURA.
Desenvolupament d'un tema típic
de l'ensenyament clàssic.

Any 1925-26

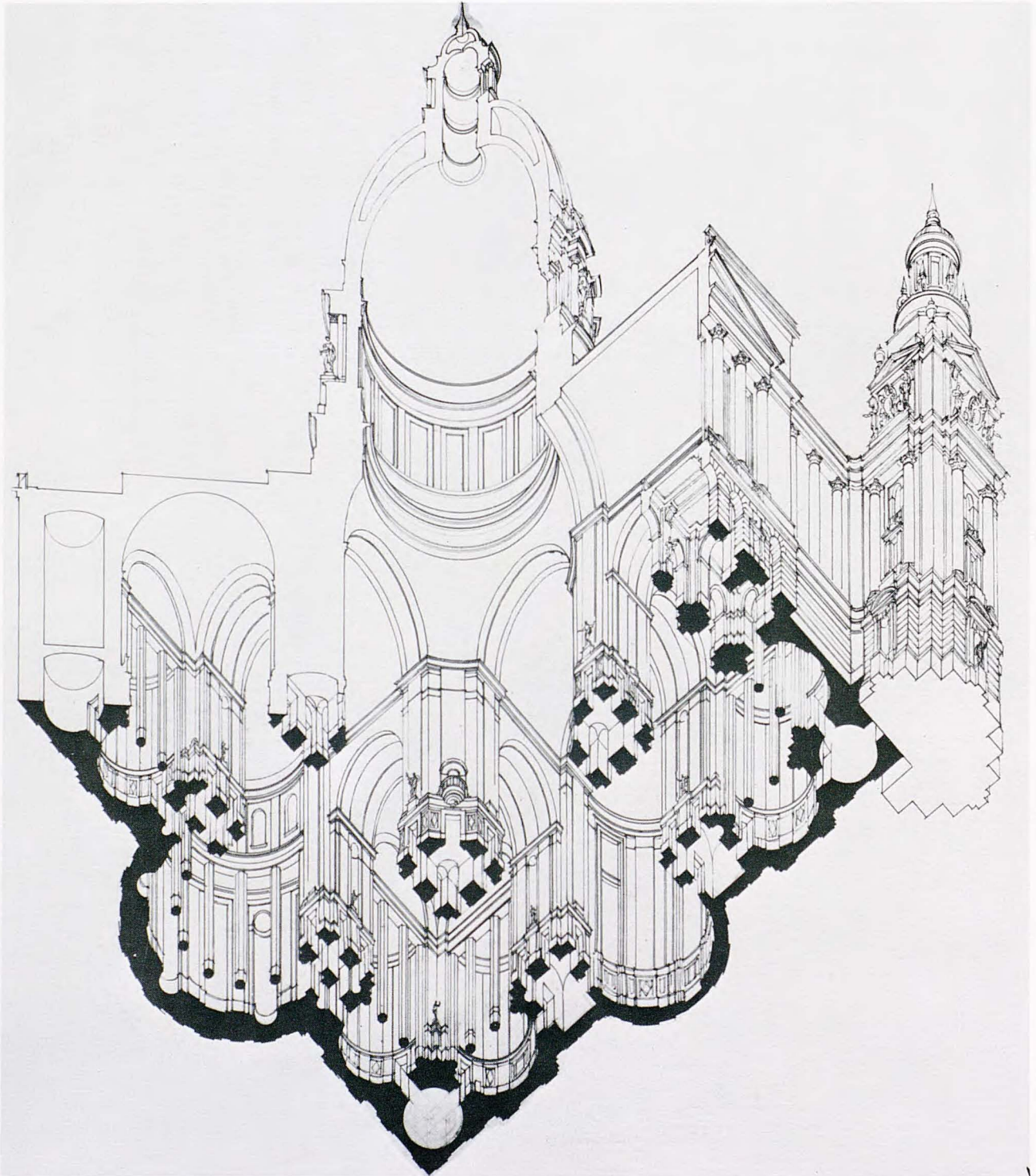
Estudis per a una església de planta central.



LA FORMACIÓ ACADÈMICA A
L'ESCOLA D'ARQUITECTURA.
Desenvolupament d'un tema típic
de l'ensenyament clàssic.

Any 1925-26

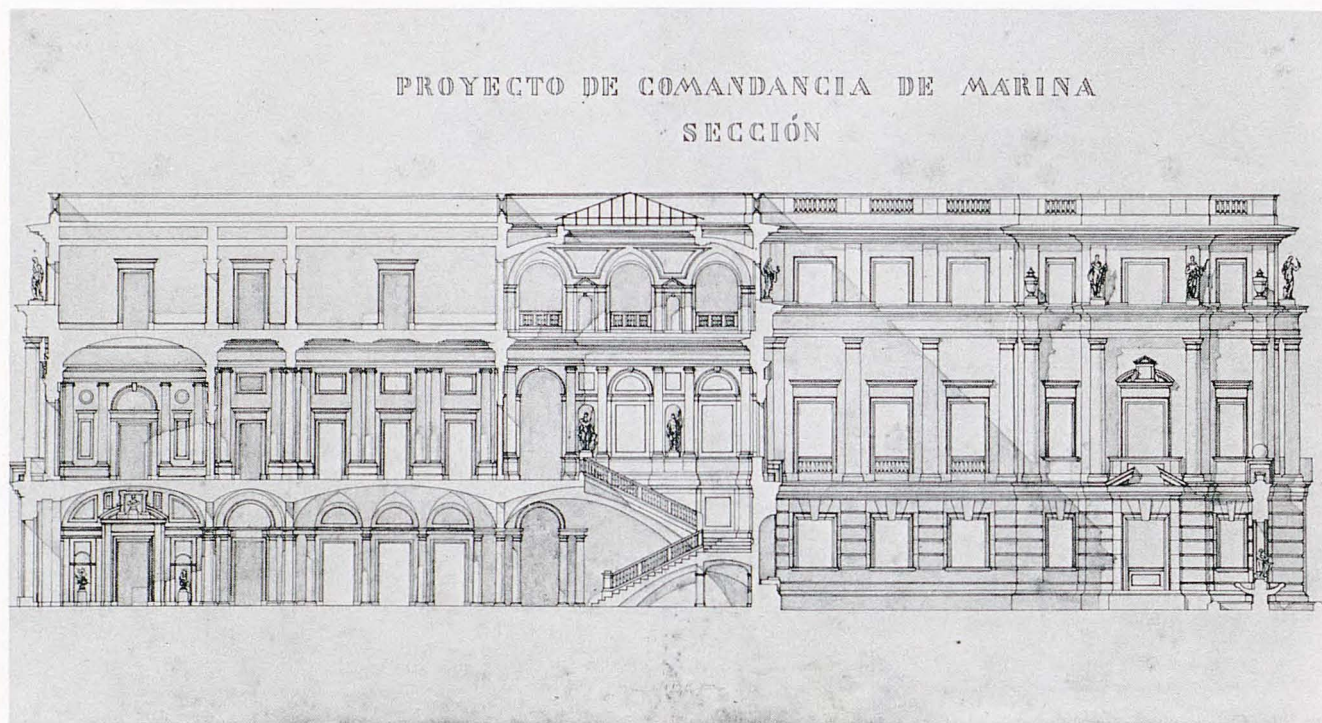
Ampliació fotogràfica d'una perspectiva
axonomètrica de 83 x 84 cm. d'una església de
planta central.



LA FORMACIÓ ACADÈMICA A
L'ESCOLA D'ARQUITECTURA.
Projecte d'edifici públic.

Any 1928-29

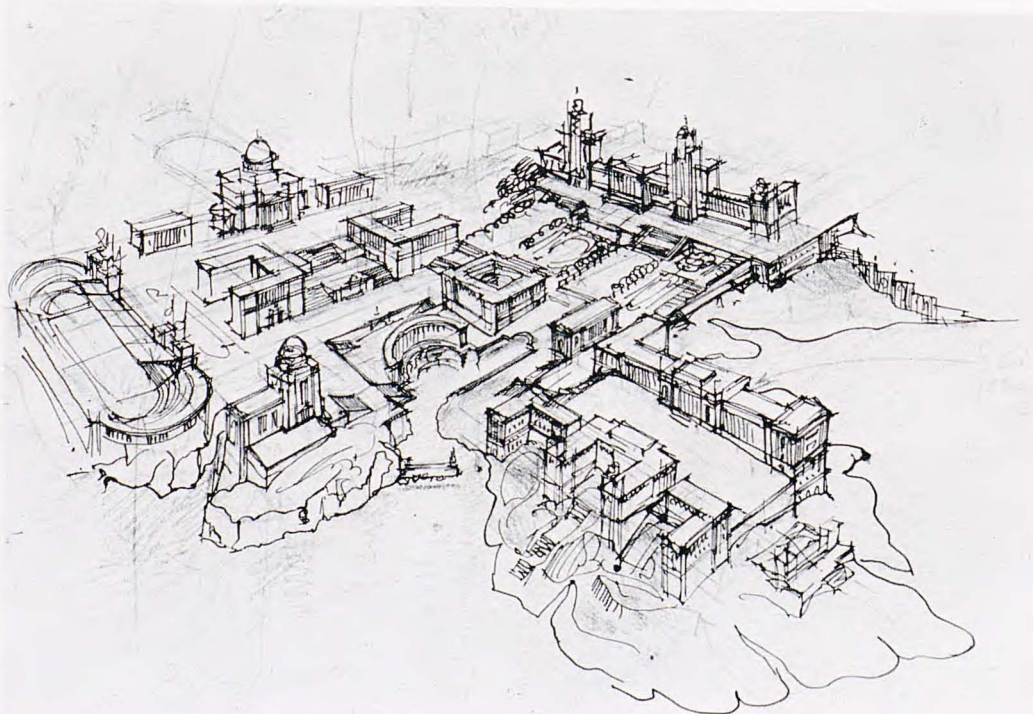
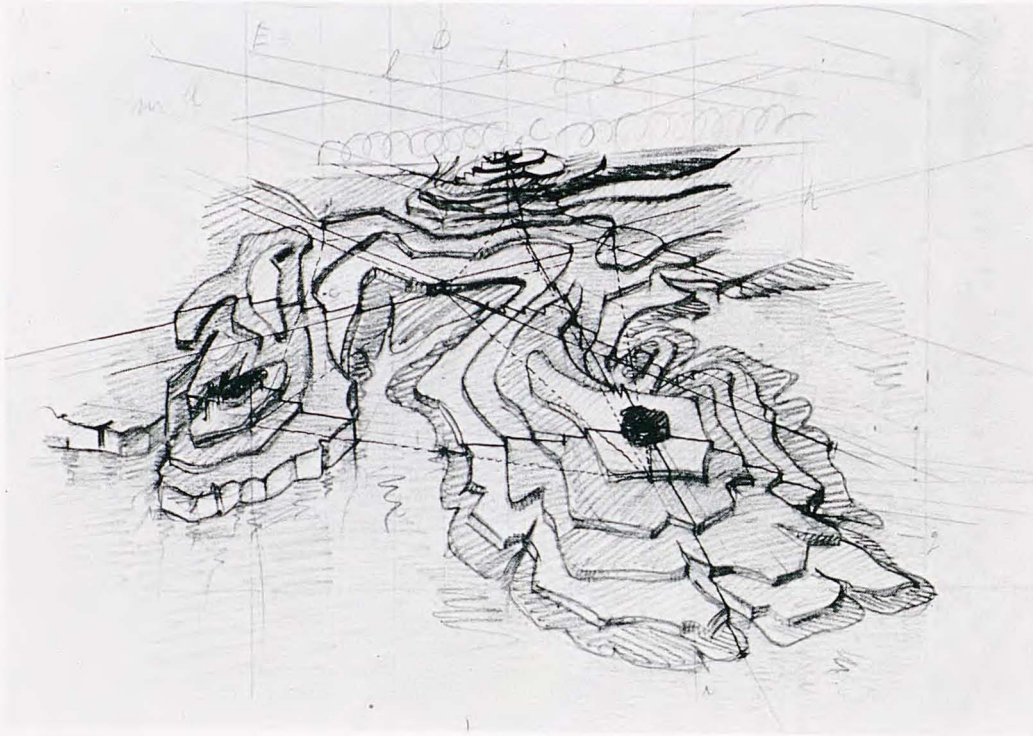
Secció d'un edifici de Comandància de Marina.
Reducció fotogràfica de l'original de 120 x 80 cm.



LA FORMACIÓ ACADÈMICA A
L'ESCOLA D'ARQUITECTURA.
Estudi d'ordenació urbanística
d'un conjunt monumental.

Any 1928-29

- 1 Topogràfic esquematitzat per a l'estudi de visuals.
- 2 Esbós d'ordenació volumètrica dels edificis d'un projecte de Ciutat Universitària.

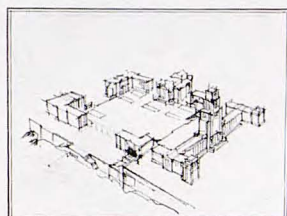


LA FORMACIÓ ACADÈMICA A L'ESCOLA D'ARQUITECTURA.

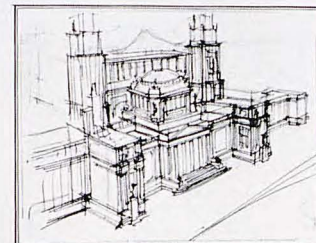
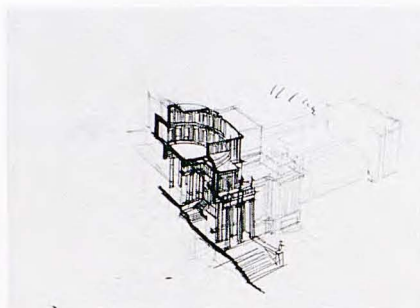
Any 1928-29

El coneixement a fons de l'ensenyament acadèmic li permetrà prendre, anys després, una posició crítica.

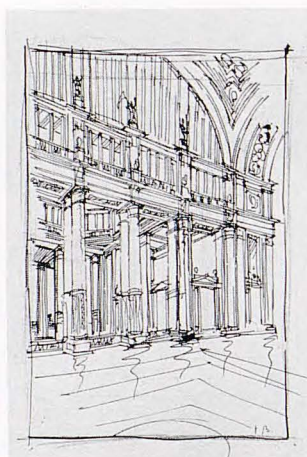
Estudi de conjunts d'edificis i parts d'aquests d'un projecte de Ciutat Universitària.



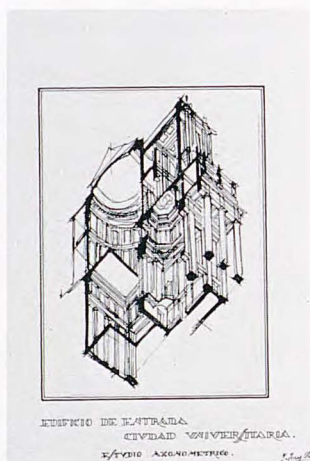
CIVIDAD UNIVERSITARIA.
PLAZA DE ENTRADA.



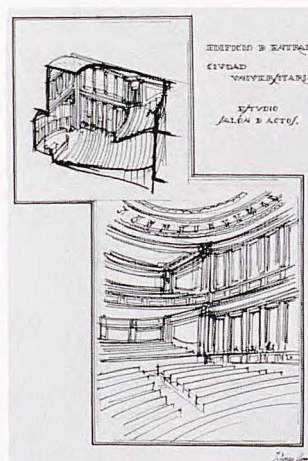
EDIFICIO DE ENTRADA - CIVIDAD UNIVERSITARIA.



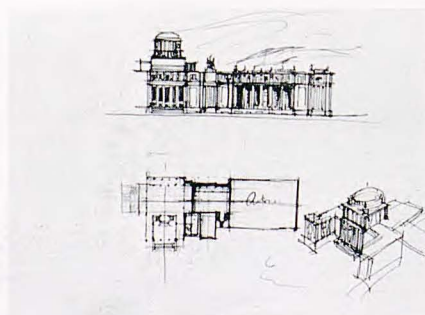
EDIFICIO DE ENTRADA
CIVIDAD UNIVERSITARIA.
ENTRADA VESTIBULO.



EDIFICIO DE ENTRADA
CIVIDAD UNIVERSITARIA.
ESTUDIO AXONOMETRICO.



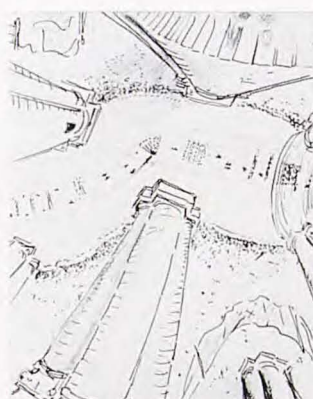
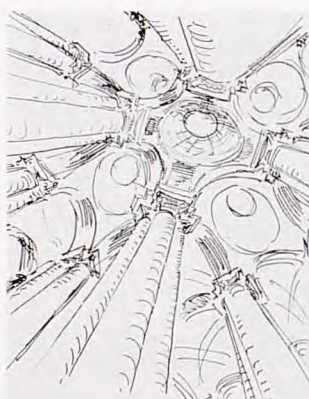
EDIFICIO DE ENTRADA
CIVIDAD UNIVERSITARIA.
AUDITORIO
ALLEN E ACTOS.



LA FORMACIÓ ACADÈMICA A
L'ESCOLA D'ARQUITECTURA.
Exercicis lliures d'arquitectures històriques.

Any 1928-29

Dibuixos a la ploma i al pinzell.



LA FORMACIÓ ACADÈMICA.

Any 1931

Col·laboració amb l'oncle.

La pràctica de l'Arquitectura Acadèmica
base per a una decisió de ruptura.

Perspectiva de conjunt del projecte d'aprofitament
dels solars de l'Exposició Universal a Montjuïc.
Últim dels projectes en col·laboració amb
Jaume Torres Grau.

