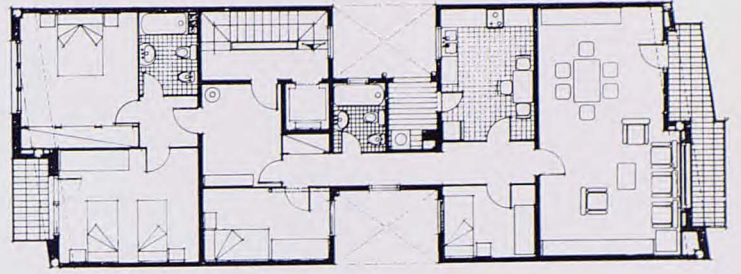
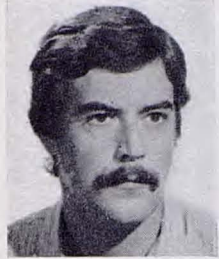


E. Dalmau Costart
J. M. Madre Solanes
D. Solanes Nebot

Edificio para viviendas

Colaborador: E. Dalmau Mir, aparejador.

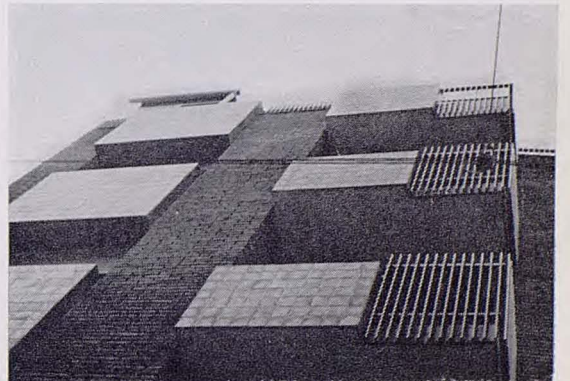
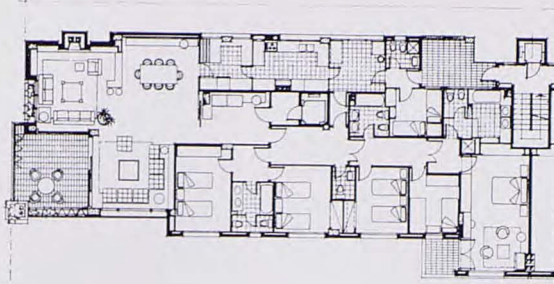
Emplazamiento: C/. Emancipación, n.º 17. Barcelona



Edificio para viviendas

Colaborador: R. Mora Franquesa, aparejador.

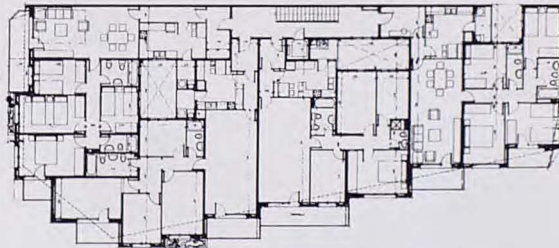
Emplazamiento: C/. Juan Ráfols. Santa Coloma de Gramenet (Barcelona).



Edificio para viviendas

Colaborador: R. Mora Franquesa, aparejador.

Emplazamiento: P.º de la Alameda. Santa Coloma de Gramenet (Barcelona).





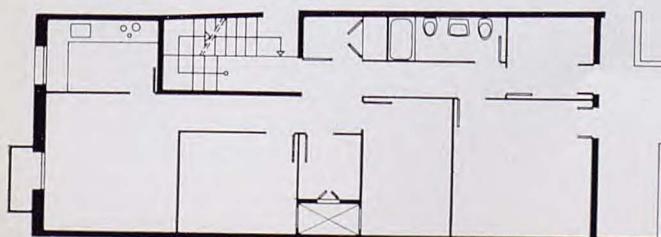
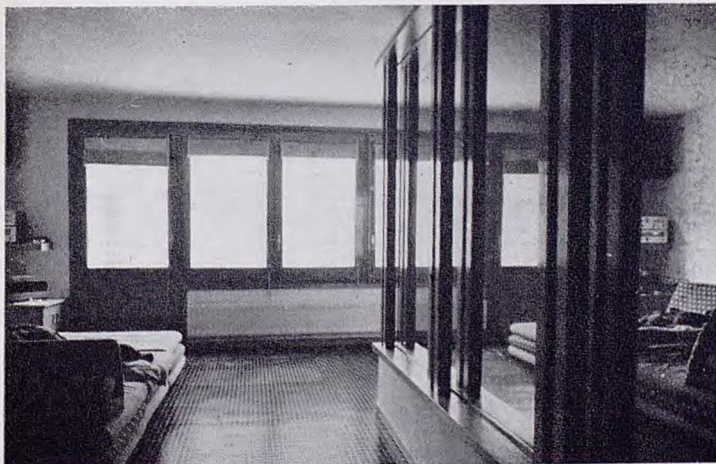
Consideració de la façana com un element autònom i tancat en sí mateix com a resposta a l'obligada restricció de l'àrea d'actuació a una sola planta, la distribució «desordenada» dels voltants.

Utilització de disposicions i formes provinents d'estils històrics:

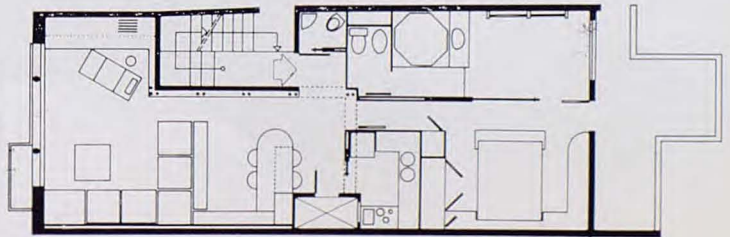
- Una finestra veneciana amb l'arc central sobreposat com a element principalment decoratiu a l'exterior.
- Un claustre fals creat amb miralls i columnes dobles de fusta per a l'ordenació i ampliació de l'espai interior.

Col·laboradors: A. Cortina Vilanova i M. Gómez Triviño.

Emplaçament: Carrer Gran. Sant Vicenç de Castellet (Barcelona).



PREEXISTENT



REFORMA

A. Delaurens Lago
C. Llobet Roviras
Estudi Junhsega

Vivienda unifamiliar / Casarilh / Val d'Aran

La intenció bàsica del projecte és d'ésser fidels a la traça de la tradició de l'arquitectura de la nostra terra Aranesa, no volent però immobilitzar-la, sinó fer-la evolucionar perquè sigui viva i actual.

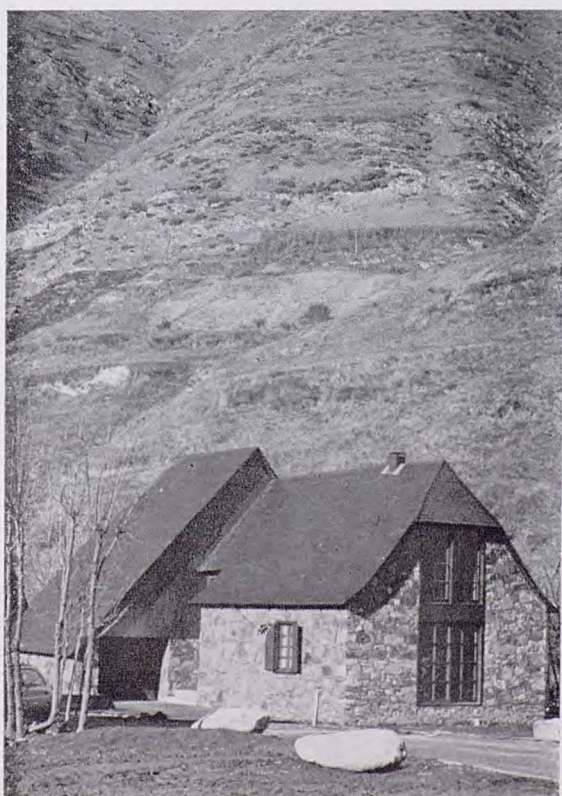
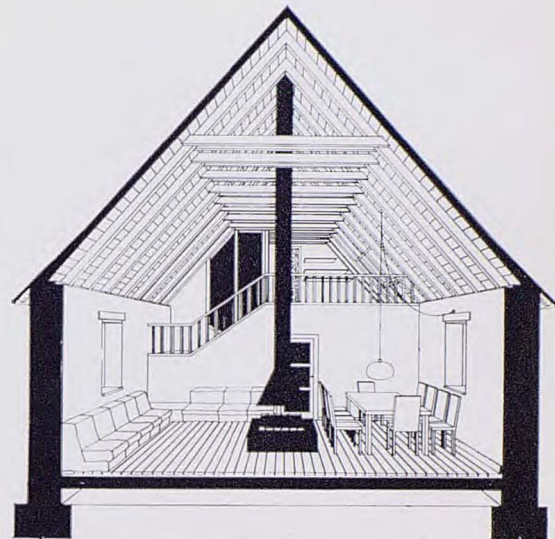
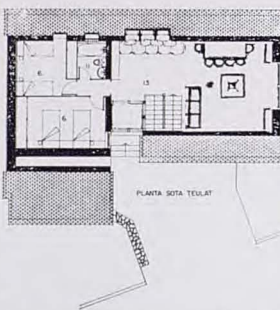
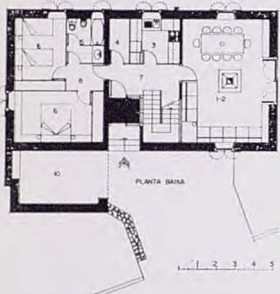
L'edifici es divideix en dos cossos, un que conté tot l'espai de dia, fins i tot les comunicacions verticals (escala i forat), i l'altre que conté tot l'espai de nit. A l'intersecció de ambdós es localitza l'accés físic i visual, des d'on

es domina tots els espais interns i fins i tot s'adivina el paisatge a través dels lluernaris de teulat. Al volum compacte exterior de l'edifici, s'afegeix el gran espai de la sala principal, que integra les dues plantes, i permet gran finestral, amb visió des de dins, vers els paisatges més alts i menys alterats.

Col·laborador: J. M. Raventós, interiorista.



1. Menjador
2. Estar
3. Cuina
4. Traster-Guardaesquí
5. Bany
6. Habitació
7. Hall
8. Distribuidor
9. Espai tallavents
10. Garatge
11. Bany
12. Forat sobre planta inferior
13. Sala de lectura - estar



J. Díez-Cascón Menéndez
F. Torrelles Pla
F. Vila Barceló



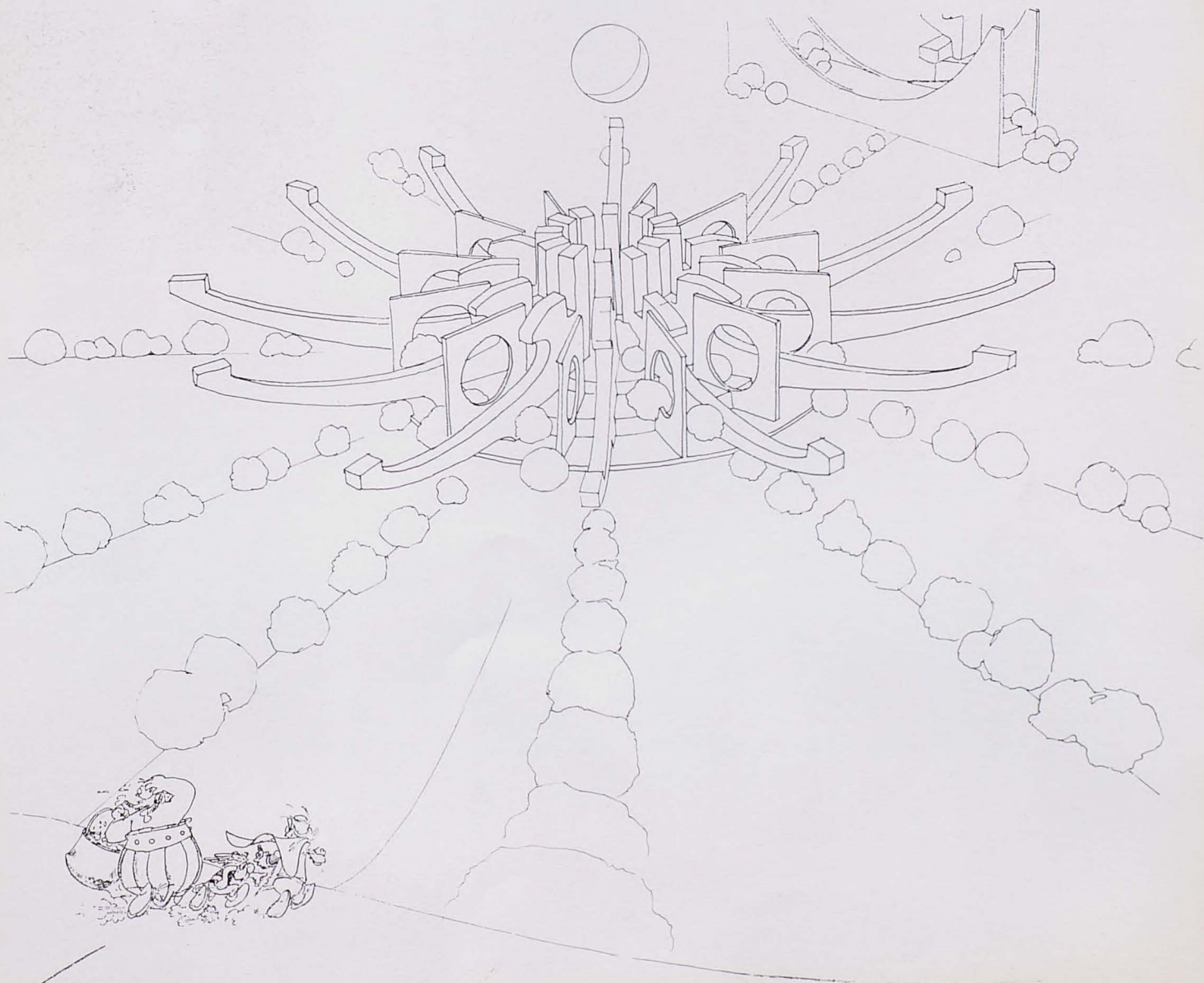
Habiendo os romanos agotado todas las posibilidades de dominar el pueblecito galo, ofrecen a éstos un regalo de despedida en forma de arquitectura monumental como ofrenda al pueblo galo y a sus dioses. Para averiguar de qué se trata, los galos envían a nuestros amigos ASTERIX: Obelix, Panoramix e Idefix con la poción mágica.
¿Será éste el caballo de Troya de los romanos?

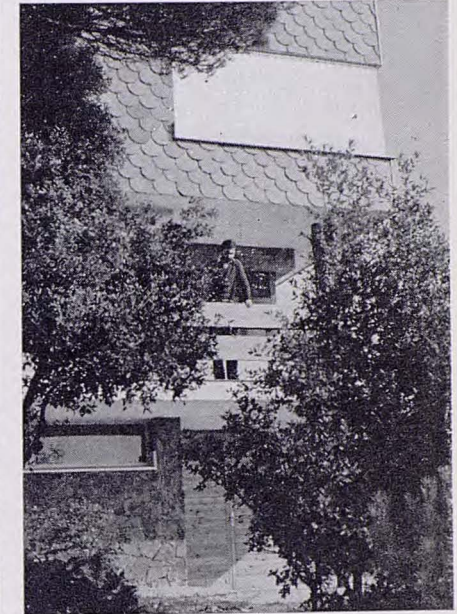
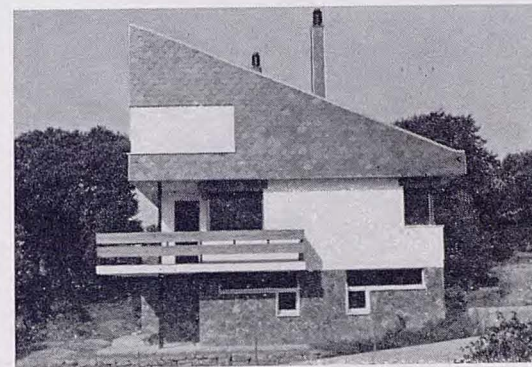
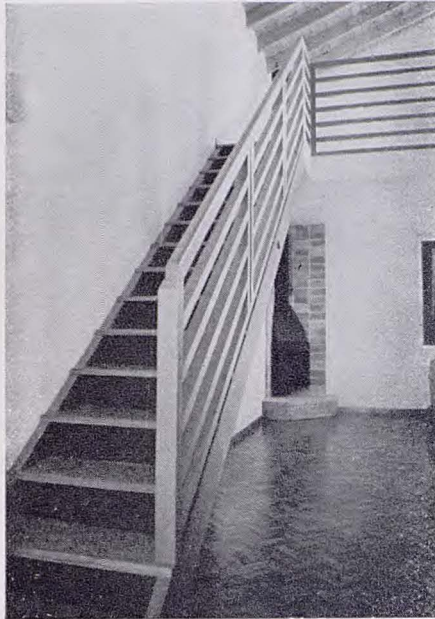
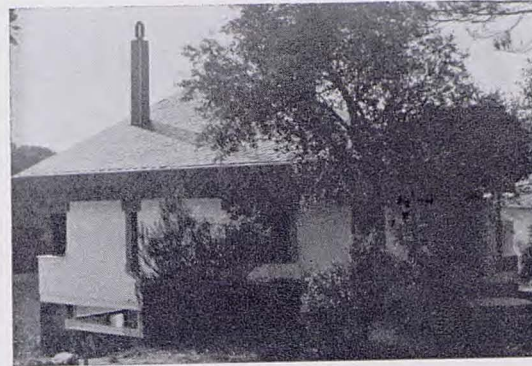
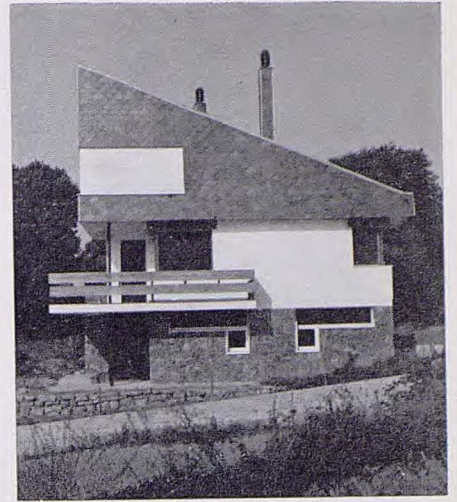
¿Significa el fin del Imperio Romano?
¿Será una trampa infernal para nuestros héroes...?
(Ver el próximo anuario.)

Colaborador: Angulusobtusus.

Emplazamiento: Entre Petibonum y Laudarum.

Constructora: Anónima Barborum.



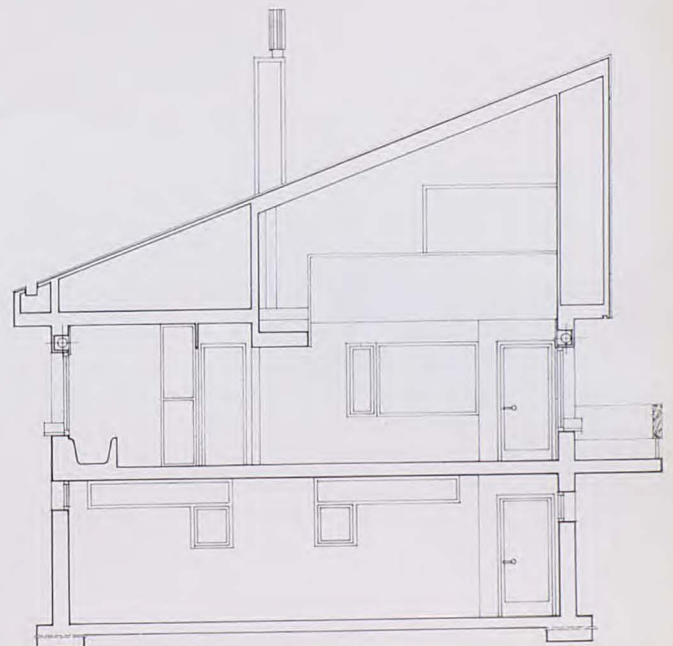
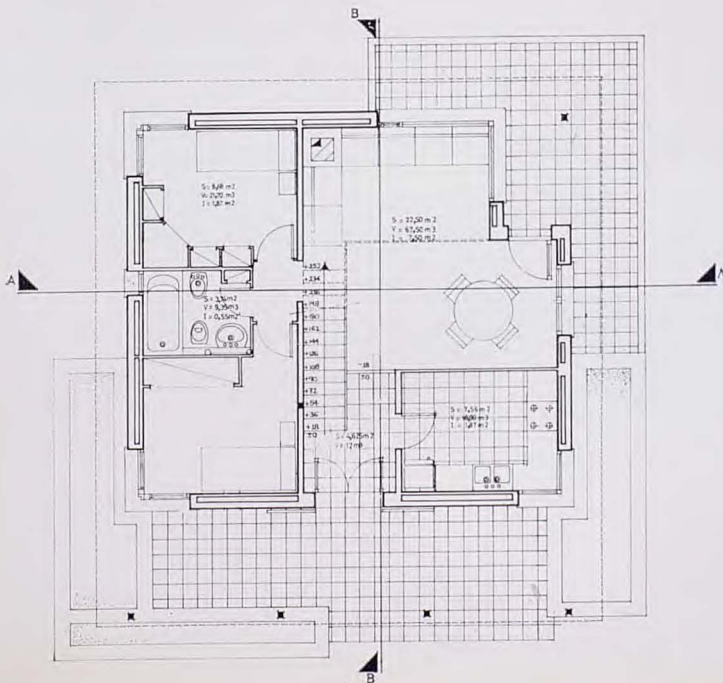


Vivienda unifamiliar aislada en la urbanización «El Muntanya»

Esta vivienda constituye el anexo a una existente de mayor superficie. Su finalidad principal es de complementar la vivienda mayor, potenciando las zonas de estar y reunión.

Colaborador: H. Sans, aparejador.

Emplazamiento: Urbanización «El Muntanya», Santa Maria de Seva (Barcelona).



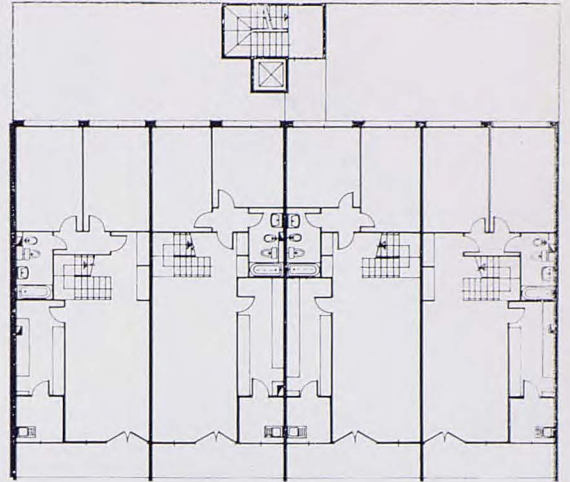
Ll. Domènech Girbau
R. M. Puig Andreu
Roser Amadó Cercós

Edificio de viviendas

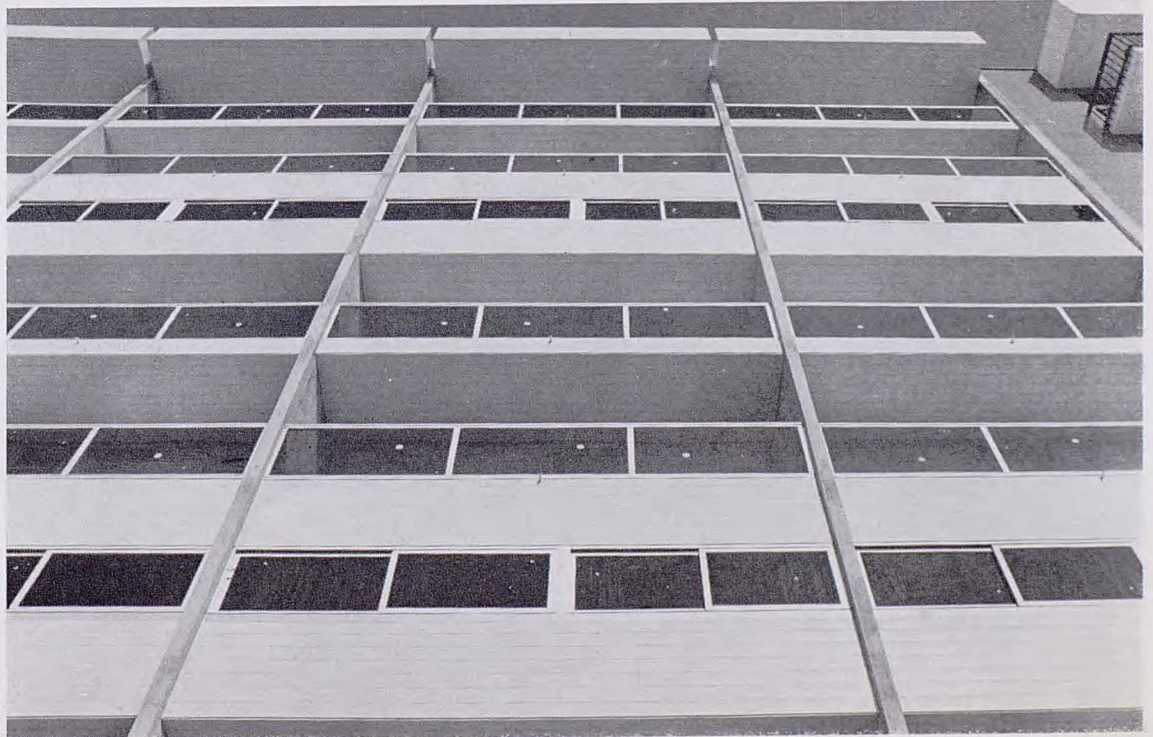
Proyecto: 1975.
Ejecución: 1977.

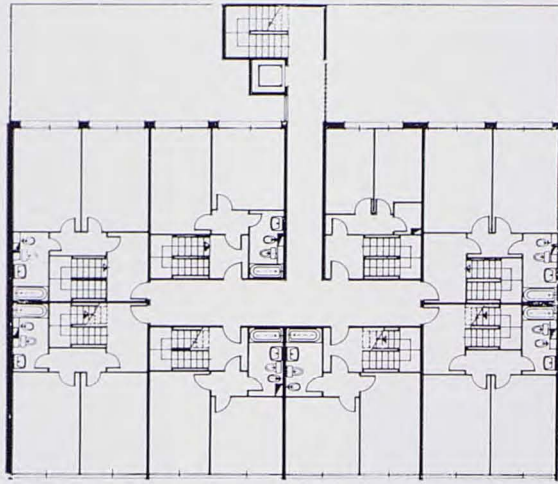
El cliente prefirió la solución dúplex a la de tres pisos por rellano, a pesar de perder alguna vivienda, por la mayor racionalidad y posibilidades de variación que produce esta tipología. Se admitió la imposición, contradictoria con el esquema dúplex puro, de que todas las salas de estar dieran a la calle. Al no haber patios ni retranqueos, la construcción era compacta y muy sencilla. El propietario es fabricante de carpintería de aluminio, por lo cual se empleó este material en cerramientos y revestimientos.

Emplazamiento: Calle Cristóbal Boleda, s/n. Lleida.

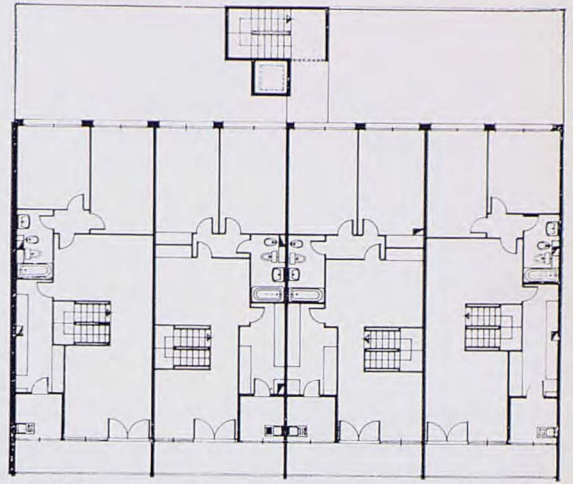


PLANTAS 1-4-7
0 1 2 3 4





PLANTAS 2-5



PLANTAS 3-6

